

# Starkniederschlagshöhen und -spenden gemäß KOSTRA-DWD-2020

## Rasterfeld 166168

(Zeile 166, Spalte 168)

### Regenspende und Bemessungsniederschlagswerte in Abhängigkeit von Wiederkehrzeit T und Dauerstufe D

Dauerstufe D		Wiederkehrzeit T																	
		1 a		2 a		3 a		5 a		10 a		20 a		30 a		50 a		100 a	
min	Std	mm	l / (s ha)	mm	l / (s ha)	mm	l / (s ha)	mm	l / (s ha)	mm	l / (s ha)	mm	l / (s ha)	mm	l / (s ha)	mm	l / (s ha)	mm	l / (s ha)
5		7,8	260,0	9,6	320,0	10,7	356,7	12,2	406,7	14,2	473,3	16,4	546,7	17,8	593,3	19,7	656,7	22,3	743,3
10		10,1	168,3	12,4	206,7	13,8	230,0	15,6	260,0	18,3	305,0	21,1	351,7	22,9	381,7	25,3	421,7	28,7	478,3
15		11,4	126,7	14,0	155,6	15,6	173,3	17,7	196,7	20,8	231,1	23,9	265,6	26,0	288,9	28,7	318,9	32,5	361,1
20		12,4	103,3	15,2	126,7	17,0	141,7	19,3	160,8	22,6	188,3	26,0	216,7	28,2	235,0	31,1	259,2	35,3	294,2
30		13,8	76,7	17,0	94,4	18,9	105,0	21,5	119,4	25,2	140,0	29,0	161,1	31,4	174,4	34,7	192,8	39,4	218,9
45		15,3	56,7	18,8	69,6	21,0	77,8	23,8	88,1	27,9	103,3	32,1	118,9	34,9	129,3	38,5	142,6	43,6	161,5
60	1	16,4	45,6	20,2	56,1	22,5	62,5	25,5	70,8	29,9	83,1	34,4	95,6	37,4	103,9	41,3	114,7	46,8	130,0
90	1,5	18,1	33,5	22,2	41,1	24,8	45,9	28,1	52,0	33,0	61,1	37,9	70,2	41,2	76,3	45,5	84,3	51,6	95,6
120	2	19,4	26,9	23,8	33,1	26,5	36,8	30,1	41,8	35,3	49,0	40,6	56,4	44,1	61,3	48,6	67,5	55,2	76,7
180	3	21,3	19,7	26,1	24,2	29,1	26,9	33,0	30,6	38,7	35,8	44,6	41,3	48,4	44,8	53,4	49,4	60,6	56,1
240	4	22,7	15,8	27,9	19,4	31,1	21,6	35,3	24,5	41,3	28,7	47,6	33,1	51,7	35,9	57,0	39,6	64,7	44,9
360	6	24,9	11,5	30,6	14,2	34,1	15,8	38,7	17,9	45,3	21,0	52,2	24,2	56,7	26,3	62,5	28,9	71,0	32,9
540	9	27,3	8,4	33,5	10,3	37,3	11,5	42,4	13,1	49,7	15,3	57,2	17,7	62,1	19,2	68,5	21,1	77,7	24,0
720	12	29,1	6,7	35,7	8,3	39,8	9,2	45,2	10,5	53,0	12,3	61,0	14,1	66,2	15,3	73,1	16,9	82,9	19,2
1080	18	31,9	4,9	39,1	6,0	43,6	6,7	49,5	7,6	58,0	9,0	66,8	10,3	72,5	11,2	80,0	12,3	90,8	14,0
1440	24	34,0	3,9	41,7	4,8	46,5	5,4	52,8	6,1	61,9	7,2	71,2	8,2	77,3	8,9	85,4	9,9	96,9	11,2
2880	48	39,7	2,3	48,7	2,8	54,3	3,1	61,7	3,6	72,2	4,2	83,2	4,8	90,3	5,2	99,7	5,8	113,1	6,5
4320	72	43,4	1,7	53,3	2,1	59,5	2,3	67,5	2,6	79,1	3,1	91,0	3,5	98,8	3,8	109,1	4,2	123,8	4,8
5760	96	46,3	1,3	56,9	1,6	63,4	1,8	72,0	2,1	84,3	2,4	97,1	2,8	105,4	3,0	116,3	3,4	132,0	3,8
7200	120	48,7	1,1	59,8	1,4	66,6	1,5	75,6	1,8	88,6	2,1	102,0	2,4	110,8	2,6	122,3	2,8	138,7	3,2
8640	144	50,7	1,0	62,2	1,2	69,4	1,3	78,8	1,5	92,3	1,8	106,2	2,0	115,4	2,2	127,3	2,5	144,5	2,8
10080	168	52,5	0,9	64,4	1,1	71,8	1,2	81,5	1,3	95,5	1,6	109,9	1,8	119,4	2,0	131,8	2,2	149,5	2,5

# Starkniederschlagshöhen und -spenden gemäß KOSTRA-DWD-2020

## Rasterfeld 166168

(Zeile 166, Spalte 168)

### Örtliche Unsicherheiten in Abhängigkeit von Wiederkehrzeit T und Dauerstufe D

Dauerstufe D		Wiederkehrzeit T								
		1 a	2 a	3 a	5 a	10 a	20 a	30 a	50 a	100 a
min	Std	± %	± %	± %	± %	± %	± %	± %	± %	± %
5		12	13	13	13	14	15	15	15	16
10		15	16	17	18	19	20	20	20	21
15		17	19	19	20	21	22	22	23	23
20		18	20	21	22	23	23	24	24	25
30		19	21	22	23	24	25	25	25	26
45		20	21	22	23	24	25	25	26	26
60	1	20	21	22	23	24	25	25	26	26
90	1,5	19	21	22	23	24	24	25	25	26
120	2	19	20	21	22	23	24	24	25	25
180	3	18	19	20	21	22	23	23	24	24
240	4	17	19	19	20	21	22	23	23	24
360	6	16	17	18	19	20	21	21	22	22
540	9	15	16	17	18	19	20	20	21	21
720	12	14	16	16	17	18	19	19	20	20
1080	18	13	15	15	16	17	18	18	19	19
1440	24	13	14	15	16	16	17	18	18	19
2880	48	12	13	14	14	15	16	16	16	17
4320	72	12	13	13	14	14	15	15	16	16
5760	96	12	13	13	14	14	15	15	15	16
7200	120	13	13	13	13	14	14	15	15	15
8640	144	13	13	13	13	14	14	15	15	15
10080	168	13	13	13	14	14	14	15	15	15

### Parameter für abweichende T und D

#### Lokationsparameter $\xi$ (Xi)

16,77446842

#### Skalenparameter $\alpha$ (Alpha)

5,30484481

#### Formparameter $\kappa$ (Kappa)

-0,1

#### 1. Koutsoyiannis-Parameter $\theta$ (Theta)

0,02555911

#### 2. Koutsoyiannis-Parameter $\eta$ (Eta)

0,77725751

Parameter für dauerstufenübergreifende Extremwertschätzung nach KOUTSOYIANNIS et al. 1998.

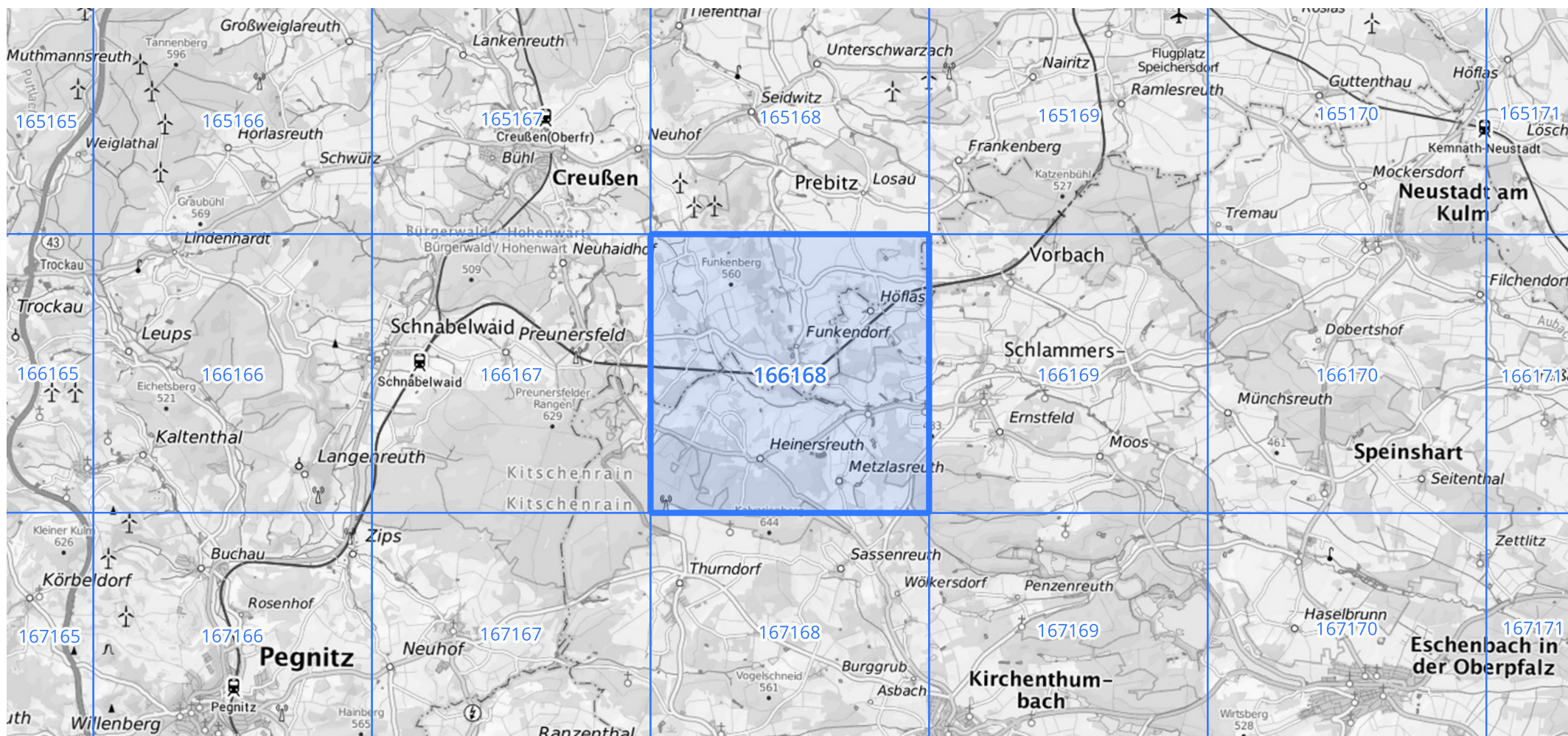
Siehe auch Anwendungshilfe zu KOSTRA-DWD-2020 des Deutschen Wetterdienstes.

# Starkniederschlagshöhen und -spenden gemäß KOSTRA-DWD-2020

## Rasterfeld 166168

(Zeile 166, Spalte 168)

Übersichtskarte des Rasterfeldes 166168, M 1 : 100 000



Quelle Rasterdaten: KOSTRA-DWD-2020 des Deutschen Wetterdienstes, Stand 12/2022.

Seite 3 von 3

Kartendarstellung: © Bundesamt für Kartographie und Geodäsie (2023), Datenquellen: [https://sgx.geodatenzentrum.de/web\\_public/gdz/datenquellen/Datenquellen\\_TopPlusOpen.html](https://sgx.geodatenzentrum.de/web_public/gdz/datenquellen/Datenquellen_TopPlusOpen.html)

Für die Richtigkeit und Aktualität der Angaben wird keine Gewähr übernommen. Erstellt 01/2023.