

Starkniederschlagshöhen und -spenden gemäß KOSTRA-DWD-2020

Rasterfeld 166099

(Zeile 166, Spalte 99)

Regenspende und Bemessungsniederschlagswerte in Abhängigkeit von Wiederkehrzeit T und Dauerstufe D

Dauerstufe D		Wiederkehrzeit T																	
		1 a		2 a		3 a		5 a		10 a		20 a		30 a		50 a		100 a	
min	Std	mm	l / (s ha)	mm	l / (s ha)	mm	l / (s ha)	mm	l / (s ha)	mm	l / (s ha)	mm	l / (s ha)	mm	l / (s ha)	mm	l / (s ha)	mm	l / (s ha)
5		7,1	236,7	8,7	290,0	9,6	320,0	10,9	363,3	12,7	423,3	14,6	486,7	15,8	526,7	17,4	580,0	19,7	656,7
10		8,9	148,3	10,8	180,0	12,0	200,0	13,6	226,7	15,8	263,3	18,1	301,7	19,6	326,7	21,6	360,0	24,5	408,3
15		10,0	111,1	12,2	135,6	13,5	150,0	15,3	170,0	17,8	197,8	20,5	227,8	22,2	246,7	24,4	271,1	27,6	306,7
20		10,9	90,8	13,3	110,8	14,7	122,5	16,6	138,3	19,4	161,7	22,2	185,0	24,1	200,8	26,6	221,7	30,1	250,8
30		12,3	68,3	14,9	82,8	16,5	91,7	18,7	103,9	21,8	121,1	25,0	138,9	27,1	150,6	29,8	165,6	33,8	187,8
45		13,8	51,1	16,7	61,9	18,6	68,9	21,0	77,8	24,4	90,4	28,0	103,7	30,4	112,6	33,4	123,7	37,9	140,4
60	1	14,9	41,4	18,1	50,3	20,1	55,8	22,7	63,1	26,5	73,6	30,4	84,4	32,9	91,4	36,3	100,8	41,0	113,9
90	1,5	16,7	30,9	20,3	37,6	22,5	41,7	25,4	47,0	29,7	55,0	34,0	63,0	36,9	68,3	40,6	75,2	45,9	85,0
120	2	18,1	25,1	22,0	30,6	24,4	33,9	27,6	38,3	32,1	44,6	36,8	51,1	39,9	55,4	44,0	61,1	49,7	69,0
180	3	20,2	18,7	24,6	22,8	27,3	25,3	30,8	28,5	35,9	33,2	41,2	38,1	44,6	41,3	49,2	45,6	55,6	51,5
240	4	21,9	15,2	26,6	18,5	29,5	20,5	33,4	23,2	38,9	27,0	44,6	31,0	48,3	33,5	53,2	36,9	60,2	41,8
360	6	24,5	11,3	29,7	13,8	33,0	15,3	37,3	17,3	43,5	20,1	49,9	23,1	54,0	25,0	59,5	27,5	67,4	31,2
540	9	27,4	8,5	33,3	10,3	36,9	11,4	41,7	12,9	48,6	15,0	55,7	17,2	60,4	18,6	66,5	20,5	75,3	23,2
720	12	29,6	6,9	36,0	8,3	39,9	9,2	45,1	10,4	52,6	12,2	60,3	14,0	65,4	15,1	72,0	16,7	81,5	18,9
1080	18	33,1	5,1	40,2	6,2	44,6	6,9	50,4	7,8	58,8	9,1	67,4	10,4	73,1	11,3	80,5	12,4	91,1	14,1
1440	24	35,8	4,1	43,5	5,0	48,3	5,6	54,6	6,3	63,6	7,4	73,0	8,4	79,1	9,2	87,1	10,1	98,6	11,4
2880	48	43,3	2,5	52,6	3,0	58,4	3,4	66,0	3,8	77,0	4,5	88,3	5,1	95,6	5,5	105,3	6,1	119,2	6,9
4320	72	48,4	1,9	58,8	2,3	65,3	2,5	73,8	2,8	86,0	3,3	98,6	3,8	106,9	4,1	117,7	4,5	133,2	5,1
5760	96	52,4	1,5	63,7	1,8	70,7	2,0	79,8	2,3	93,1	2,7	106,7	3,1	115,7	3,3	127,4	3,7	144,2	4,2
7200	120	55,7	1,3	67,7	1,6	75,1	1,7	84,9	2,0	99,0	2,3	113,5	2,6	123,0	2,8	135,4	3,1	153,3	3,5
8640	144	58,5	1,1	71,2	1,4	79,0	1,5	89,2	1,7	104,0	2,0	119,3	2,3	129,3	2,5	142,4	2,7	161,1	3,1
10080	168	61,1	1,0	74,2	1,2	82,4	1,4	93,1	1,5	108,5	1,8	124,4	2,1	134,9	2,2	148,5	2,5	168,1	2,8

Starkniederschlagshöhen und -spenden gemäß KOSTRA-DWD-2020

Rasterfeld 166099

(Zeile 166, Spalte 99)

Örtliche Unsicherheiten in Abhängigkeit von Wiederkehrzeit T und Dauerstufe D

Dauerstufe D		Wiederkehrzeit T								
		1 a	2 a	3 a	5 a	10 a	20 a	30 a	50 a	100 a
min	Std	± %	± %	± %	± %	± %	± %	± %	± %	± %
5		15	16	17	18	19	20	20	20	21
10		18	20	20	21	22	23	24	24	25
15		19	21	22	22	23	24	25	25	26
20		19	21	22	23	24	25	25	26	26
30		19	21	22	23	24	25	25	26	26
45		18	20	21	22	23	24	25	25	26
60	1	18	20	21	22	23	24	24	25	25
90	1,5	17	19	19	20	22	22	23	23	24
120	2	16	18	18	20	21	21	22	22	23
180	3	14	16	17	18	19	20	21	21	22
240	4	13	15	16	17	18	19	19	20	21
360	6	12	14	15	16	17	18	18	19	19
540	9	11	13	13	14	15	16	17	17	18
720	12	10	12	13	13	14	15	16	16	17
1080	18	10	11	12	12	13	14	15	15	16
1440	24	9	10	11	12	13	13	14	14	15
2880	48	10	10	10	11	12	12	13	13	13
4320	72	10	10	11	11	11	12	12	13	13
5760	96	11	11	11	11	12	12	12	12	13
7200	120	12	11	11	11	12	12	12	12	13
8640	144	12	12	12	12	12	12	12	13	13
10080	168	13	12	12	12	12	12	13	13	13

Parameter für abweichende T und D

Lokationsparameter ξ (Xi)

14,99391544

Skalenparameter α (Alpha)

4,4942654

Formparameter κ (Kappa)

-0,1

1. Koutsoyiannis-Parameter θ (Theta)

0,00716777

2. Koutsoyiannis-Parameter η (Eta)

0,72582558

Parameter für dauerstufenübergreifende Extremwertschätzung nach KOUTSOYIANNIS et al. 1998.

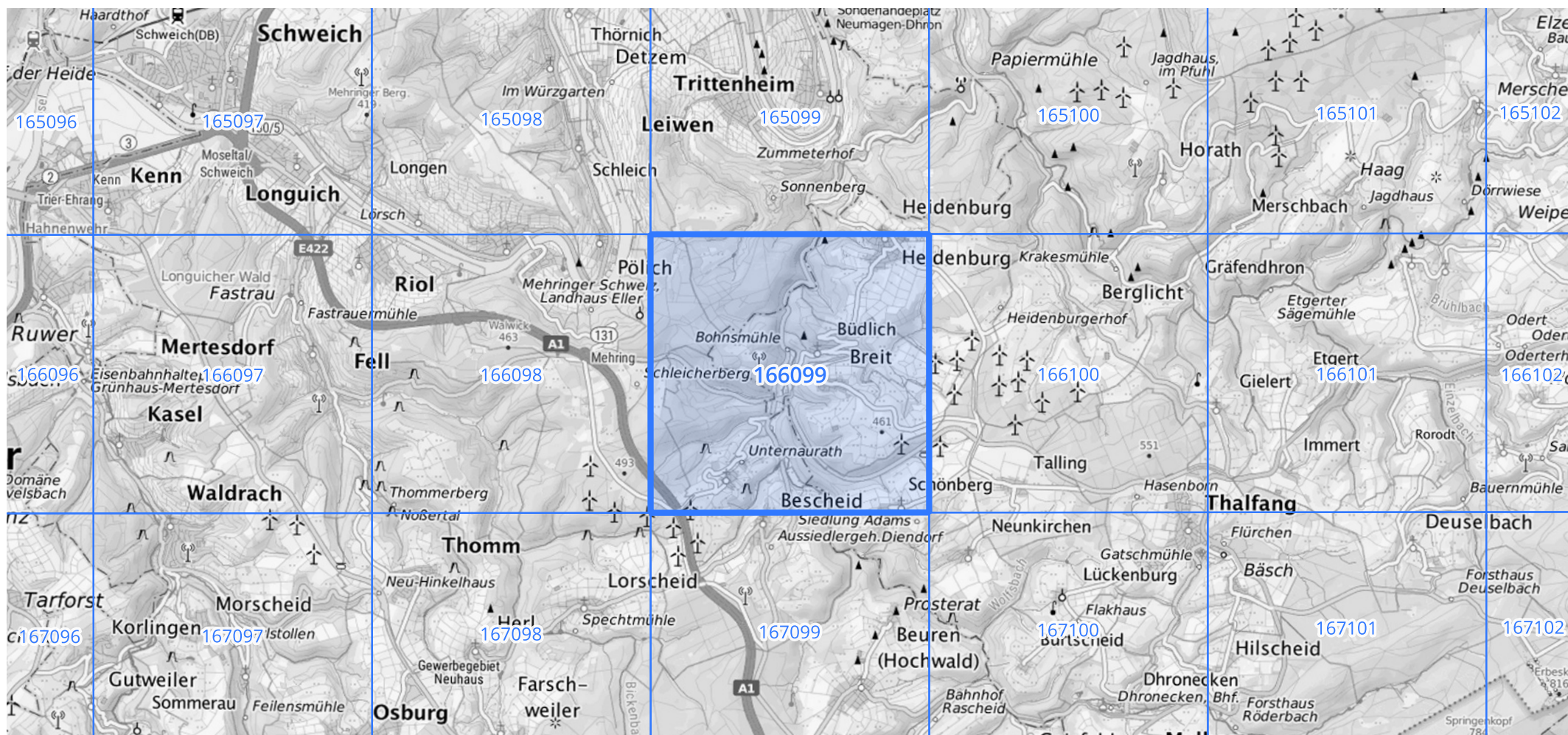
Siehe auch Anwendungshilfe zu KOSTRA-DWD-2020 des Deutschen Wetterdienstes.

Starkniederschlagshöhen und -spenden gemäß KOSTRA-DWD-2020

Rasterfeld 166099

(Zeile 166, Spalte 99)

Übersichtskarte des Rasterfeldes 166099, M 1 : 100 000



Quelle Rasterdaten: KOSTRA-DWD-2020 des Deutschen Wetterdienstes, Stand 12/2022.

Seite 3 von 3

Kartendarstellung: © Bundesamt für Kartographie und Geodäsie (2023), Datenquellen: https://sgx.geodatenzentrum.de/web_public/gdz/datenquellen/Datenquellen_TopPlusOpen.html

Für die Richtigkeit und Aktualität der Angaben wird keine Gewähr übernommen. Erstellt 01/2023.