

Starkniederschlagshöhen und -spenden gemäß KOSTRA-DWD-2020

Rasterfeld 166097

(Zeile 166, Spalte 97)

Regenspende und Bemessungsniederschlagswerte in Abhängigkeit von Wiederkehrzeit T und Dauerstufe D

Dauerstufe D		Wiederkehrzeit T																	
		1 a		2 a		3 a		5 a		10 a		20 a		30 a		50 a		100 a	
min	Std	mm	l / (s ha)	mm	l / (s ha)	mm	l / (s ha)	mm	l / (s ha)	mm	l / (s ha)	mm	l / (s ha)	mm	l / (s ha)	mm	l / (s ha)	mm	l / (s ha)
5		7,3	243,3	8,8	293,3	9,7	323,3	11,0	366,7	12,8	426,7	14,6	486,7	15,8	526,7	17,4	580,0	19,6	653,3
10		9,0	150,0	10,9	181,7	12,1	201,7	13,6	226,7	15,8	263,3	18,1	301,7	19,6	326,7	21,6	360,0	24,4	406,7
15		10,2	113,3	12,3	136,7	13,6	151,1	15,3	170,0	17,8	197,8	20,4	226,7	22,1	245,6	24,3	270,0	27,4	304,4
20		11,0	91,7	13,4	111,7	14,8	123,3	16,7	139,2	19,4	161,7	22,2	185,0	24,0	200,0	26,4	220,0	29,8	248,3
30		12,4	68,9	15,0	83,3	16,6	92,2	18,7	103,9	21,7	120,6	24,8	137,8	26,9	149,4	29,6	164,4	33,4	185,6
45		13,9	51,5	16,8	62,2	18,5	68,5	20,9	77,4	24,3	90,0	27,8	103,0	30,1	111,5	33,1	122,6	37,4	138,5
60	1	15,0	41,7	18,1	50,3	20,1	55,8	22,6	62,8	26,3	73,1	30,1	83,6	32,6	90,6	35,8	99,4	40,4	112,2
90	1,5	16,8	31,1	20,3	37,6	22,4	41,5	25,3	46,9	29,4	54,4	33,6	62,2	36,4	67,4	40,0	74,1	45,2	83,7
120	2	18,1	25,1	21,9	30,4	24,2	33,6	27,3	37,9	31,8	44,2	36,3	50,4	39,3	54,6	43,2	60,0	48,9	67,9
180	3	20,2	18,7	24,5	22,7	27,1	25,1	30,5	28,2	35,5	32,9	40,6	37,6	43,9	40,6	48,3	44,7	54,6	50,6
240	4	21,9	15,2	26,4	18,3	29,3	20,3	33,0	22,9	38,3	26,6	43,8	30,4	47,5	33,0	52,2	36,3	59,0	41,0
360	6	24,4	11,3	29,5	13,7	32,6	15,1	36,8	17,0	42,8	19,8	48,9	22,6	53,0	24,5	58,2	26,9	65,8	30,5
540	9	27,2	8,4	32,9	10,2	36,4	11,2	41,1	12,7	47,7	14,7	54,6	16,9	59,1	18,2	65,0	20,1	73,4	22,7
720	12	29,4	6,8	35,6	8,2	39,4	9,1	44,4	10,3	51,6	11,9	59,0	13,7	63,8	14,8	70,2	16,3	79,3	18,4
1080	18	32,8	5,1	39,7	6,1	43,9	6,8	49,5	7,6	57,5	8,9	65,8	10,2	71,2	11,0	78,3	12,1	88,5	13,7
1440	24	35,5	4,1	42,9	5,0	47,5	5,5	53,5	6,2	62,2	7,2	71,1	8,2	77,0	8,9	84,6	9,8	95,6	11,1
2880	48	42,7	2,5	51,7	3,0	57,2	3,3	64,5	3,7	74,9	4,3	85,7	5,0	92,8	5,4	102,0	5,9	115,3	6,7
4320	72	47,7	1,8	57,6	2,2	63,8	2,5	71,9	2,8	83,6	3,2	95,6	3,7	103,5	4,0	113,8	4,4	128,6	5,0
5760	96	51,5	1,5	62,3	1,8	68,9	2,0	77,7	2,2	90,3	2,6	103,3	3,0	111,8	3,2	123,0	3,6	138,9	4,0
7200	120	54,7	1,3	66,1	1,5	73,2	1,7	82,5	1,9	95,9	2,2	109,7	2,5	118,7	2,7	130,6	3,0	147,5	3,4
8640	144	57,5	1,1	69,5	1,3	76,9	1,5	86,6	1,7	100,7	1,9	115,2	2,2	124,7	2,4	137,1	2,6	155,0	3,0
10080	168	59,9	1,0	72,4	1,2	80,1	1,3	90,3	1,5	105,0	1,7	120,1	2,0	130,0	2,1	143,0	2,4	161,5	2,7

Starkniederschlagshöhen und -spenden gemäß KOSTRA-DWD-2020

Rasterfeld 166097

(Zeile 166, Spalte 97)

Örtliche Unsicherheiten in Abhängigkeit von Wiederkehrzeit T und Dauerstufe D

Dauerstufe D		Wiederkehrzeit T								
		1 a	2 a	3 a	5 a	10 a	20 a	30 a	50 a	100 a
min	Std	± %	± %	± %	± %	± %	± %	± %	± %	± %
5		14	15	16	16	17	18	18	19	19
10		16	18	19	20	21	22	22	22	23
15		18	19	20	21	22	23	23	24	24
20		18	20	21	21	22	23	24	24	25
30		18	20	21	22	23	23	24	24	25
45		18	19	20	21	22	23	23	24	24
60	1	17	19	20	21	22	22	23	23	24
90	1,5	16	18	19	20	21	21	22	22	23
120	2	15	17	18	19	20	21	21	22	22
180	3	14	16	17	17	18	19	20	20	21
240	4	13	15	16	16	18	18	19	19	20
360	6	12	13	14	15	16	17	17	18	19
540	9	11	12	13	14	15	16	16	17	17
720	12	10	12	12	13	14	15	15	16	16
1080	18	9	11	11	12	13	14	14	15	15
1440	24	9	10	11	12	12	13	14	14	15
2880	48	9	9	10	10	11	12	12	13	13
4320	72	9	9	10	10	11	11	12	12	12
5760	96	10	10	10	10	11	11	12	12	12
7200	120	10	10	10	11	11	11	11	12	12
8640	144	11	11	11	11	11	11	12	12	12
10080	168	11	11	11	11	11	11	12	12	12

Parameter für abweichende T und D

Lokationsparameter ξ (Xi)

15,08322493

Skalenparameter α (Alpha)

4,37768113

Formparameter κ (Kappa)

-0,1

1. Koutsoyiannis-Parameter θ (Theta)

0,00688125

2. Koutsoyiannis-Parameter η (Eta)

0,73074095

Parameter für dauerstufenübergreifende Extremwertschätzung nach KOUTSOYIANNIS et al. 1998.

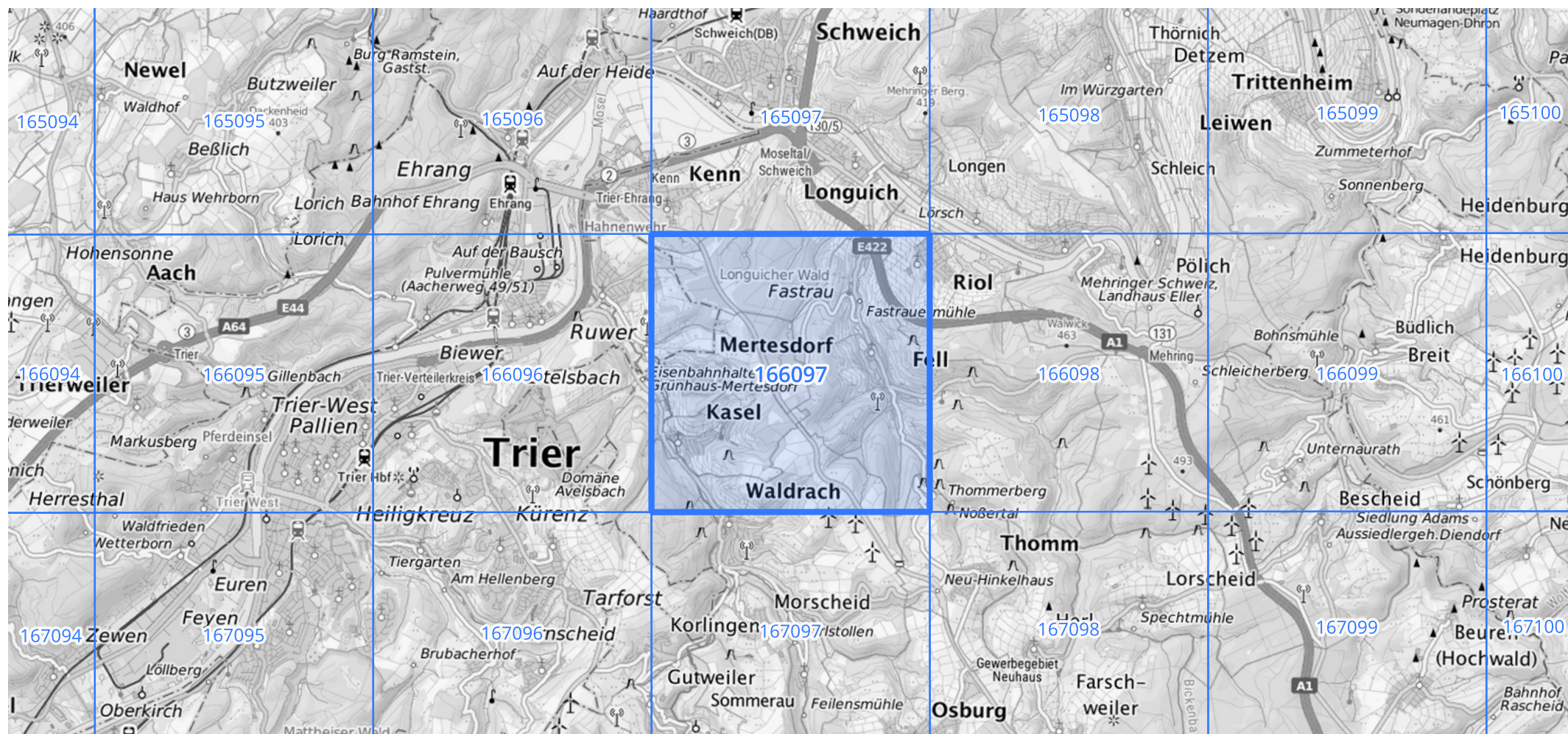
Siehe auch Anwendungshilfe zu KOSTRA-DWD-2020 des Deutschen Wetterdienstes.

Starkniederschlagshöhen und -spenden gemäß KOSTRA-DWD-2020

Rasterfeld 166097

(Zeile 166, Spalte 97)

Übersichtskarte des Rasterfeldes 166097, M 1 : 100 000



Quelle Rasterdaten: KOSTRA-DWD-2020 des Deutschen Wetterdienstes, Stand 12/2022.

Seite 3 von 3

Kartendarstellung: © Bundesamt für Kartographie und Geodäsie (2023), Datenquellen: https://gsx.geodatenzentrum.de/web_public/gdz/datenquellen/Datenquellen_TopPlusOpen.html

Für die Richtigkeit und Aktualität der Angaben wird keine Gewähr übernommen. Erstellt 01/2023.