

# Starkniederschlagshöhen und -spenden gemäß KOSTRA-DWD-2020

## Rasterfeld 166095

(Zeile 166, Spalte 95)

### Regenspende und Bemessungsniederschlagswerte in Abhängigkeit von Wiederkehrzeit T und Dauerstufe D

Dauerstufe D		Wiederkehrzeit T																	
		1 a		2 a		3 a		5 a		10 a		20 a		30 a		50 a		100 a	
min	Std	mm	l / (s ha)	mm	l / (s ha)	mm	l / (s ha)	mm	l / (s ha)	mm	l / (s ha)	mm	l / (s ha)	mm	l / (s ha)	mm	l / (s ha)	mm	l / (s ha)
5		7,3	243,3	8,8	293,3	9,7	323,3	10,9	363,3	12,7	423,3	14,4	480,0	15,6	520,0	17,1	570,0	19,3	643,3
10		9,1	151,7	11,0	183,3	12,1	201,7	13,6	226,7	15,8	263,3	18,0	300,0	19,4	323,3	21,4	356,7	24,1	401,7
15		10,3	114,4	12,3	136,7	13,6	151,1	15,3	170,0	17,7	196,7	20,2	224,4	21,9	243,3	24,0	266,7	27,1	301,1
20		11,1	92,5	13,4	111,7	14,8	123,3	16,6	138,3	19,2	160,0	21,9	182,5	23,7	197,5	26,1	217,5	29,4	245,0
30		12,4	68,9	15,0	83,3	16,5	91,7	18,5	102,8	21,5	119,4	24,5	136,1	26,5	147,2	29,1	161,7	32,8	182,2
45		13,9	51,5	16,7	61,9	18,4	68,1	20,7	76,7	23,9	88,5	27,3	101,1	29,5	109,3	32,4	120,0	36,6	135,6
60	1	15,0	41,7	18,0	50,0	19,8	55,0	22,3	61,9	25,8	71,7	29,5	81,9	31,9	88,6	35,0	97,2	39,5	109,7
90	1,5	16,6	30,7	20,0	37,0	22,1	40,9	24,8	45,9	28,7	53,1	32,8	60,7	35,4	65,6	38,9	72,0	43,9	81,3
120	2	17,9	24,9	21,5	29,9	23,8	33,1	26,7	37,1	30,9	42,9	35,3	49,0	38,2	53,1	41,9	58,2	47,3	65,7
180	3	19,9	18,4	23,9	22,1	26,4	24,4	29,7	27,5	34,4	31,9	39,2	36,3	42,4	39,3	46,5	43,1	52,5	48,6
240	4	21,4	14,9	25,7	17,8	28,4	19,7	31,9	22,2	37,0	25,7	42,2	29,3	45,6	31,7	50,1	34,8	56,5	39,2
360	6	23,8	11,0	28,6	13,2	31,5	14,6	35,4	16,4	41,0	19,0	46,8	21,7	50,6	23,4	55,6	25,7	62,7	29,0
540	9	26,4	8,1	31,7	9,8	35,0	10,8	39,3	12,1	45,5	14,0	52,0	16,0	56,2	17,3	61,7	19,0	69,6	21,5
720	12	28,4	6,6	34,1	7,9	37,6	8,7	42,3	9,8	49,0	11,3	55,9	12,9	60,4	14,0	66,4	15,4	74,9	17,3
1080	18	31,5	4,9	37,8	5,8	41,7	6,4	46,9	7,2	54,3	8,4	62,0	9,6	67,0	10,3	73,6	11,4	83,0	12,8
1440	24	33,9	3,9	40,7	4,7	44,9	5,2	50,5	5,8	58,5	6,8	66,7	7,7	72,1	8,3	79,2	9,2	89,4	10,3
2880	48	40,4	2,3	48,6	2,8	53,6	3,1	60,2	3,5	69,8	4,0	79,6	4,6	86,1	5,0	94,5	5,5	106,6	6,2
4320	72	44,8	1,7	53,8	2,1	59,4	2,3	66,8	2,6	77,4	3,0	88,3	3,4	95,4	3,7	104,8	4,0	118,2	4,6
5760	96	48,2	1,4	57,9	1,7	64,0	1,9	71,9	2,1	83,3	2,4	95,0	2,7	102,7	3,0	112,8	3,3	127,2	3,7
7200	120	51,0	1,2	61,3	1,4	67,7	1,6	76,1	1,8	88,1	2,0	100,6	2,3	108,7	2,5	119,4	2,8	134,7	3,1
8640	144	53,5	1,0	64,2	1,2	70,9	1,4	79,7	1,5	92,3	1,8	105,3	2,0	113,9	2,2	125,0	2,4	141,1	2,7
10080	168	55,6	0,9	66,8	1,1	73,7	1,2	82,9	1,4	96,0	1,6	109,6	1,8	118,4	2,0	130,0	2,1	146,7	2,4

# Starkniederschlagshöhen und -spenden gemäß KOSTRA-DWD-2020

## Rasterfeld 166095

(Zeile 166, Spalte 95)

### Örtliche Unsicherheiten in Abhängigkeit von Wiederkehrzeit T und Dauerstufe D

Dauerstufe D		Wiederkehrzeit T								
		1 a	2 a	3 a	5 a	10 a	20 a	30 a	50 a	100 a
min	Std	± %	± %	± %	± %	± %	± %	± %	± %	± %
5		12	14	14	15	16	17	17	17	18
10		15	17	18	19	20	20	21	21	22
15		17	18	19	20	21	22	22	23	23
20		17	19	20	21	22	22	23	23	24
30		17	19	20	21	22	23	23	24	24
45		17	19	20	21	22	23	23	23	24
60	1	17	18	19	20	21	22	23	23	24
90	1,5	16	17	18	19	20	21	22	22	23
120	2	15	17	17	18	19	20	21	21	22
180	3	13	15	16	17	18	19	19	20	21
240	4	13	14	15	16	17	18	19	19	20
360	6	11	13	14	15	16	17	17	18	18
540	9	10	12	13	14	15	16	16	16	17
720	12	10	11	12	13	14	15	15	16	16
1080	18	9	10	11	12	13	14	14	14	15
1440	24	9	10	10	11	12	13	13	14	14
2880	48	9	9	10	10	11	11	12	12	13
4320	72	9	9	10	10	10	11	11	12	12
5760	96	10	10	10	10	11	11	11	11	12
7200	120	10	10	10	10	11	11	11	11	12
8640	144	11	11	10	11	11	11	11	12	12
10080	168	11	11	11	11	11	11	11	12	12

### Parameter für abweichende T und D

#### Lokationsparameter $\xi$ (Xi)

15,08865394

#### Skalenparameter $\alpha$ (Alpha)

4,22899711

#### Formparameter $\kappa$ (Kappa)

-0,1

#### 1. Koutsoyiannis-Parameter $\theta$ (Theta)

0,01053492

#### 2. Koutsoyiannis-Parameter $\eta$ (Eta)

0,74534815

Parameter für dauerstufenübergreifende Extremwertschätzung nach KOUTSOYIANNIS et al. 1998.

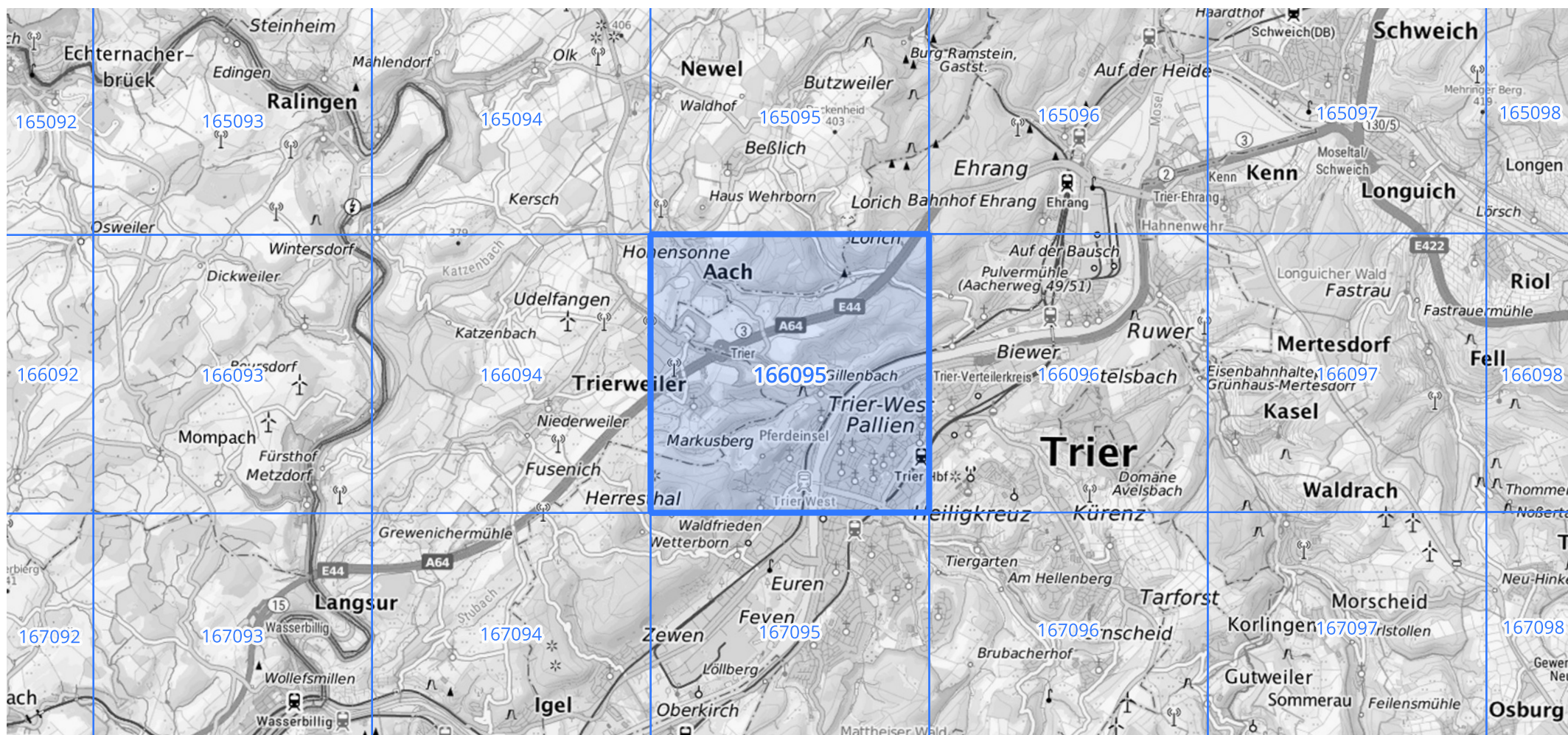
Siehe auch Anwendungshilfe zu KOSTRA-DWD-2020 des Deutschen Wetterdienstes.

# Starkniederschlagshöhen und -spenden gemäß KOSTRA-DWD-2020

## Rasterfeld 166095

(Zeile 166, Spalte 95)

Übersichtskarte des Rasterfeldes 166095, M 1 : 100 000



Quelle Rasterdaten: KOSTRA-DWD-2020 des Deutschen Wetterdienstes, Stand 12/2022.

Seite 3 von 3

Kartendarstellung: © Bundesamt für Kartographie und Geodäsie (2023), Datenquellen: [https://sgx.geodatenzentrum.de/web\\_public/gdz/datenquellen/Datenquellen\\_TopPlusOpen.html](https://sgx.geodatenzentrum.de/web_public/gdz/datenquellen/Datenquellen_TopPlusOpen.html)

Für die Richtigkeit und Aktualität der Angaben wird keine Gewähr übernommen. Erstellt 01/2023.