

Starkniederschlagshöhen und -spenden gemäß KOSTRA-DWD-2020

Rasterfeld 166094

(Zeile 166, Spalte 94)

Regenspende und Bemessungsniederschlagswerte in Abhängigkeit von Wiederkehrzeit T und Dauerstufe D

Dauerstufe D		Wiederkehrzeit T																	
		1 a		2 a		3 a		5 a		10 a		20 a		30 a		50 a		100 a	
min	Std	mm	l / (s ha)	mm	l / (s ha)	mm	l / (s ha)	mm	l / (s ha)	mm	l / (s ha)	mm	l / (s ha)	mm	l / (s ha)	mm	l / (s ha)	mm	l / (s ha)
5		7,2	240,0	8,6	286,7	9,5	316,7	10,6	353,3	12,3	410,0	14,0	466,7	15,2	506,7	16,7	556,7	18,8	626,7
10		9,0	150,0	10,8	180,0	11,9	198,3	13,4	223,3	15,5	258,3	17,6	293,3	19,0	316,7	20,9	348,3	23,6	393,3
15		10,2	113,3	12,2	135,6	13,4	148,9	15,1	167,8	17,5	194,4	19,9	221,1	21,5	238,9	23,6	262,2	26,6	295,6
20		11,0	91,7	13,2	110,0	14,6	121,7	16,4	136,7	19,0	158,3	21,6	180,0	23,4	195,0	25,7	214,2	28,9	240,8
30		12,4	68,9	14,8	82,2	16,4	91,1	18,4	102,2	21,3	118,3	24,2	134,4	26,2	145,6	28,8	160,0	32,4	180,0
45		13,8	51,1	16,6	61,5	18,3	67,8	20,5	75,9	23,8	88,1	27,1	100,4	29,3	108,5	32,1	118,9	36,2	134,1
60	1	14,9	41,4	17,9	49,7	19,8	55,0	22,2	61,7	25,7	71,4	29,3	81,4	31,7	88,1	34,7	96,4	39,2	108,9
90	1,5	16,7	30,9	20,0	37,0	22,0	40,7	24,7	45,7	28,6	53,0	32,7	60,6	35,3	65,4	38,7	71,7	43,7	80,9
120	2	18,0	25,0	21,6	30,0	23,8	33,1	26,7	37,1	30,9	42,9	35,3	49,0	38,1	52,9	41,8	58,1	47,1	65,4
180	3	20,0	18,5	24,0	22,2	26,5	24,5	29,7	27,5	34,4	31,9	39,2	36,3	42,4	39,3	46,5	43,1	52,5	48,6
240	4	21,6	15,0	25,9	18,0	28,6	19,9	32,1	22,3	37,1	25,8	42,3	29,4	45,7	31,7	50,2	34,9	56,6	39,3
360	6	24,0	11,1	28,8	13,3	31,8	14,7	35,7	16,5	41,3	19,1	47,1	21,8	50,9	23,6	55,8	25,8	63,0	29,2
540	9	26,7	8,2	32,0	9,9	35,3	10,9	39,7	12,3	45,9	14,2	52,4	16,2	56,6	17,5	62,1	19,2	70,0	21,6
720	12	28,8	6,7	34,5	8,0	38,1	8,8	42,8	9,9	49,5	11,5	56,5	13,1	61,0	14,1	67,0	15,5	75,5	17,5
1080	18	32,0	4,9	38,4	5,9	42,4	6,5	47,6	7,3	55,0	8,5	62,8	9,7	67,8	10,5	74,4	11,5	83,9	12,9
1440	24	34,5	4,0	41,4	4,8	45,7	5,3	51,3	5,9	59,3	6,9	67,7	7,8	73,1	8,5	80,3	9,3	90,5	10,5
2880	48	41,4	2,4	49,6	2,9	54,7	3,2	61,4	3,6	71,1	4,1	81,1	4,7	87,6	5,1	96,2	5,6	108,4	6,3
4320	72	46,0	1,8	55,2	2,1	60,8	2,3	68,3	2,6	79,1	3,1	90,1	3,5	97,4	3,8	106,9	4,1	120,5	4,6
5760	96	49,6	1,4	59,5	1,7	65,6	1,9	73,6	2,1	85,2	2,5	97,2	2,8	105,0	3,0	115,3	3,3	129,9	3,8
7200	120	52,5	1,2	63,0	1,5	69,5	1,6	78,0	1,8	90,3	2,1	103,0	2,4	111,3	2,6	122,2	2,8	137,7	3,2
8640	144	55,1	1,1	66,1	1,3	72,9	1,4	81,9	1,6	94,7	1,8	108,0	2,1	116,7	2,3	128,1	2,5	144,4	2,8
10080	168	57,4	0,9	68,8	1,1	75,9	1,3	85,2	1,4	98,6	1,6	112,5	1,9	121,5	2,0	133,4	2,2	150,4	2,5

Starkniederschlagshöhen und -spenden gemäß KOSTRA-DWD-2020

Rasterfeld 166094

(Zeile 166, Spalte 94)

Örtliche Unsicherheiten in Abhängigkeit von Wiederkehrzeit T und Dauerstufe D

Dauerstufe D		Wiederkehrzeit T								
		1 a	2 a	3 a	5 a	10 a	20 a	30 a	50 a	100 a
min	Std	± %	± %	± %	± %	± %	± %	± %	± %	± %
5		12	13	14	15	16	16	17	17	18
10		15	17	18	19	20	20	21	21	22
15		17	18	19	20	21	22	23	23	24
20		17	19	20	21	22	23	23	24	24
30		18	20	20	21	22	23	24	24	25
45		17	19	20	21	22	23	24	24	25
60	1	17	19	20	21	22	23	23	24	24
90	1,5	16	18	19	20	21	22	22	23	23
120	2	15	17	18	19	20	21	21	22	23
180	3	14	16	17	18	19	20	20	21	21
240	4	13	15	16	17	18	19	19	20	20
360	6	12	14	14	15	16	17	18	18	19
540	9	11	12	13	14	15	16	16	17	17
720	12	10	12	12	13	14	15	15	16	17
1080	18	9	11	11	12	13	14	14	15	15
1440	24	9	10	11	12	12	13	14	14	15
2880	48	9	10	10	11	11	12	12	13	13
4320	72	10	10	10	11	11	12	12	12	13
5760	96	11	11	11	11	11	12	12	12	12
7200	120	11	11	11	11	11	12	12	12	12
8640	144	12	12	11	11	12	12	12	12	12
10080	168	13	12	12	12	12	12	12	12	13

Parameter für abweichende T und D

Lokationsparameter ξ (Xi)

15,08294073

Skalenparameter α (Alpha)

4,1822117

Formparameter κ (Kappa)

-0,1

1. Koutsoyiannis-Parameter θ (Theta)

0,01154211

2. Koutsoyiannis-Parameter η (Eta)

0,73914952

Parameter für dauerstufenübergreifende Extremwertschätzung nach KOUTSOYIANNIS et al. 1998.

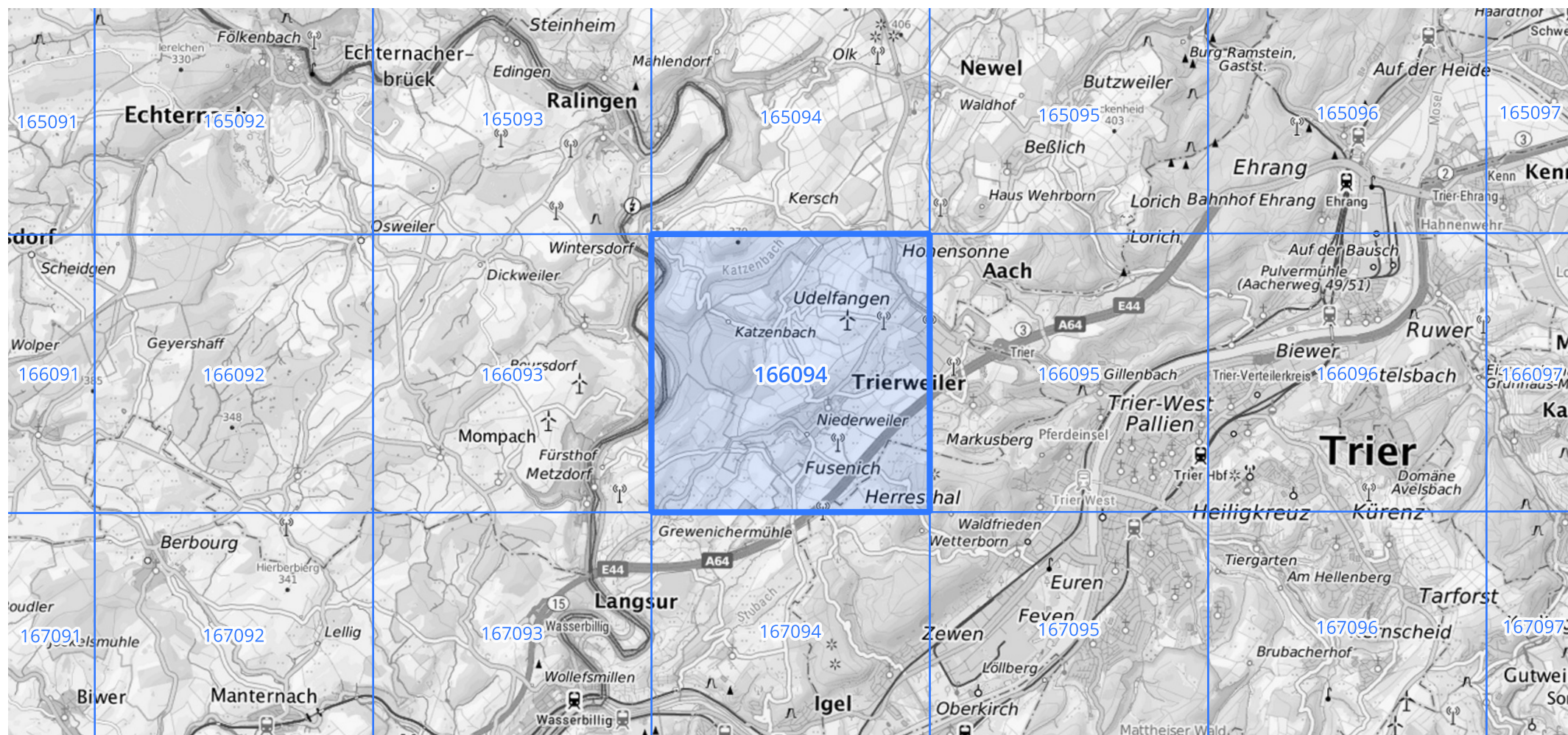
Siehe auch Anwendungshilfe zu KOSTRA-DWD-2020 des Deutschen Wetterdienstes.

Starkniederschlagshöhen und -spenden gemäß KOSTRA-DWD-2020

Rasterfeld 166094

(Zeile 166, Spalte 94)

Übersichtskarte des Rasterfeldes 166094, M 1 : 100 000



Quelle Rasterdaten: KOSTRA-DWD-2020 des Deutschen Wetterdienstes, Stand 12/2022.

Seite 3 von 3

Kartendarstellung: © Bundesamt für Kartographie und Geodäsie (2023), Datenquellen: https://sgx.geodatenzentrum.de/web_public/gdz/datenquellen/Datenquellen_TopPlusOpen.html

Für die Richtigkeit und Aktualität der Angaben wird keine Gewähr übernommen. Erstellt 01/2023.