

Starkniederschlagshöhen und -spenden gemäß KOSTRA-DWD-2020

Rasterfeld 165165

(Zeile 165, Spalte 165)

Regenspende und Bemessungsniederschlagswerte in Abhängigkeit von Wiederkehrzeit T und Dauerstufe D

Dauerstufe D		Wiederkehrzeit T																	
		1 a		2 a		3 a		5 a		10 a		20 a		30 a		50 a		100 a	
min	Std	mm	l / (s ha)	mm	l / (s ha)	mm	l / (s ha)	mm	l / (s ha)	mm	l / (s ha)	mm	l / (s ha)	mm	l / (s ha)	mm	l / (s ha)	mm	l / (s ha)
5		7,6	253,3	9,3	310,0	10,4	346,7	11,8	393,3	13,8	460,0	15,9	530,0	17,3	576,7	19,1	636,7	21,7	723,3
10		9,8	163,3	12,1	201,7	13,5	225,0	15,3	255,0	17,9	298,3	20,6	343,3	22,4	373,3	24,7	411,7	28,1	468,3
15		11,2	124,4	13,8	153,3	15,4	171,1	17,4	193,3	20,4	226,7	23,5	261,1	25,5	283,3	28,2	313,3	32,0	355,6
20		12,2	101,7	15,0	125,0	16,7	139,2	19,0	158,3	22,2	185,0	25,6	213,3	27,8	231,7	30,7	255,8	34,8	290,0
30		13,7	76,1	16,8	93,3	18,7	103,9	21,3	118,3	24,9	138,3	28,7	159,4	31,1	172,8	34,4	191,1	39,0	216,7
45		15,2	56,3	18,7	69,3	20,9	77,4	23,7	87,8	27,7	102,6	31,9	118,1	34,7	128,5	38,3	141,9	43,4	160,7
60	1	16,4	45,6	20,1	55,8	22,5	62,5	25,5	70,8	29,9	83,1	34,4	95,6	37,3	103,6	41,2	114,4	46,8	130,0
90	1,5	18,2	33,7	22,3	41,3	24,8	45,9	28,2	52,2	33,1	61,3	38,0	70,4	41,3	76,5	45,6	84,4	51,7	95,7
120	2	19,5	27,1	23,9	33,2	26,7	37,1	30,3	42,1	35,5	49,3	40,8	56,7	44,3	61,5	48,9	67,9	55,5	77,1
180	3	21,5	19,9	26,4	24,4	29,4	27,2	33,4	30,9	39,1	36,2	45,0	41,7	48,9	45,3	54,0	50,0	61,3	56,8
240	4	23,0	16,0	28,3	19,7	31,5	21,9	35,8	24,9	41,9	29,1	48,3	33,5	52,4	36,4	57,8	40,1	65,6	45,6
360	6	25,4	11,8	31,1	14,4	34,7	16,1	39,4	18,2	46,2	21,4	53,1	24,6	57,7	26,7	63,7	29,5	72,3	33,5
540	9	27,9	8,6	34,3	10,6	38,2	11,8	43,4	13,4	50,8	15,7	58,5	18,1	63,5	19,6	70,1	21,6	79,6	24,6
720	12	29,9	6,9	36,7	8,5	40,9	9,5	46,4	10,7	54,4	12,6	62,6	14,5	68,0	15,7	75,0	17,4	85,1	19,7
1080	18	32,9	5,1	40,3	6,2	45,0	6,9	51,1	7,9	59,8	9,2	68,9	10,6	74,8	11,5	82,5	12,7	93,7	14,5
1440	24	35,2	4,1	43,2	5,0	48,1	5,6	54,6	6,3	64,0	7,4	73,7	8,5	80,0	9,3	88,3	10,2	100,2	11,6
2880	48	41,4	2,4	50,8	2,9	56,6	3,3	64,3	3,7	75,3	4,4	86,7	5,0	94,1	5,4	103,9	6,0	117,9	6,8
4320	72	45,5	1,8	55,8	2,2	62,3	2,4	70,7	2,7	82,8	3,2	95,3	3,7	103,5	4,0	114,3	4,4	129,7	5,0
5760	96	48,6	1,4	59,7	1,7	66,6	1,9	75,6	2,2	88,6	2,6	102,0	3,0	110,7	3,2	122,2	3,5	138,7	4,0
7200	120	51,3	1,2	62,9	1,5	70,2	1,6	79,7	1,8	93,3	2,2	107,4	2,5	116,7	2,7	128,8	3,0	146,1	3,4
8640	144	53,5	1,0	65,7	1,3	73,2	1,4	83,1	1,6	97,4	1,9	112,1	2,2	121,8	2,3	134,4	2,6	152,5	2,9
10080	168	55,5	0,9	68,1	1,1	75,9	1,3	86,2	1,4	101,0	1,7	116,3	1,9	126,2	2,1	139,3	2,3	158,1	2,6

Starkniederschlagshöhen und -spenden gemäß KOSTRA-DWD-2020

Rasterfeld 165165

(Zeile 165, Spalte 165)

Örtliche Unsicherheiten in Abhängigkeit von Wiederkehrzeit T und Dauerstufe D

Dauerstufe D		Wiederkehrzeit T								
		1 a	2 a	3 a	5 a	10 a	20 a	30 a	50 a	100 a
min	Std	± %	± %	± %	± %	± %	± %	± %	± %	± %
5		11	11	11	12	13	13	14	14	14
10		14	15	16	17	17	18	19	19	19
15		16	17	18	19	20	21	21	21	22
20		17	19	20	20	21	22	22	23	23
30		18	20	21	22	22	23	24	24	25
45		19	20	21	22	23	24	24	25	25
60	1	19	20	21	22	23	24	24	25	25
90	1,5	18	20	21	22	22	23	24	24	25
120	2	18	19	20	21	22	23	23	24	24
180	3	17	18	19	20	21	22	22	23	23
240	4	16	18	18	19	20	21	21	22	22
360	6	15	17	17	18	19	20	20	21	21
540	9	14	16	16	17	18	19	19	20	20
720	12	13	15	16	16	17	18	18	19	19
1080	18	13	14	15	15	16	17	17	18	18
1440	24	12	13	14	15	16	16	17	17	18
2880	48	12	13	13	14	14	15	15	16	16
4320	72	12	12	13	13	14	14	15	15	16
5760	96	12	12	13	13	14	14	14	15	15
7200	120	12	12	13	13	14	14	14	15	15
8640	144	12	13	13	13	14	14	14	14	15
10080	168	13	13	13	13	14	14	14	14	15

Parameter für abweichende T und D

Lokationsparameter ξ (Xi)

16,73611224

Skalenparameter α (Alpha)

5,29777122

Formparameter κ (Kappa)

-0,1

1. Koutsoyiannis-Parameter θ (Theta)

0,02579282

2. Koutsoyiannis-Parameter η (Eta)

0,76602334

Parameter für dauerstufenübergreifende Extremwertschätzung nach KOUTSOYIANNIS et al. 1998.

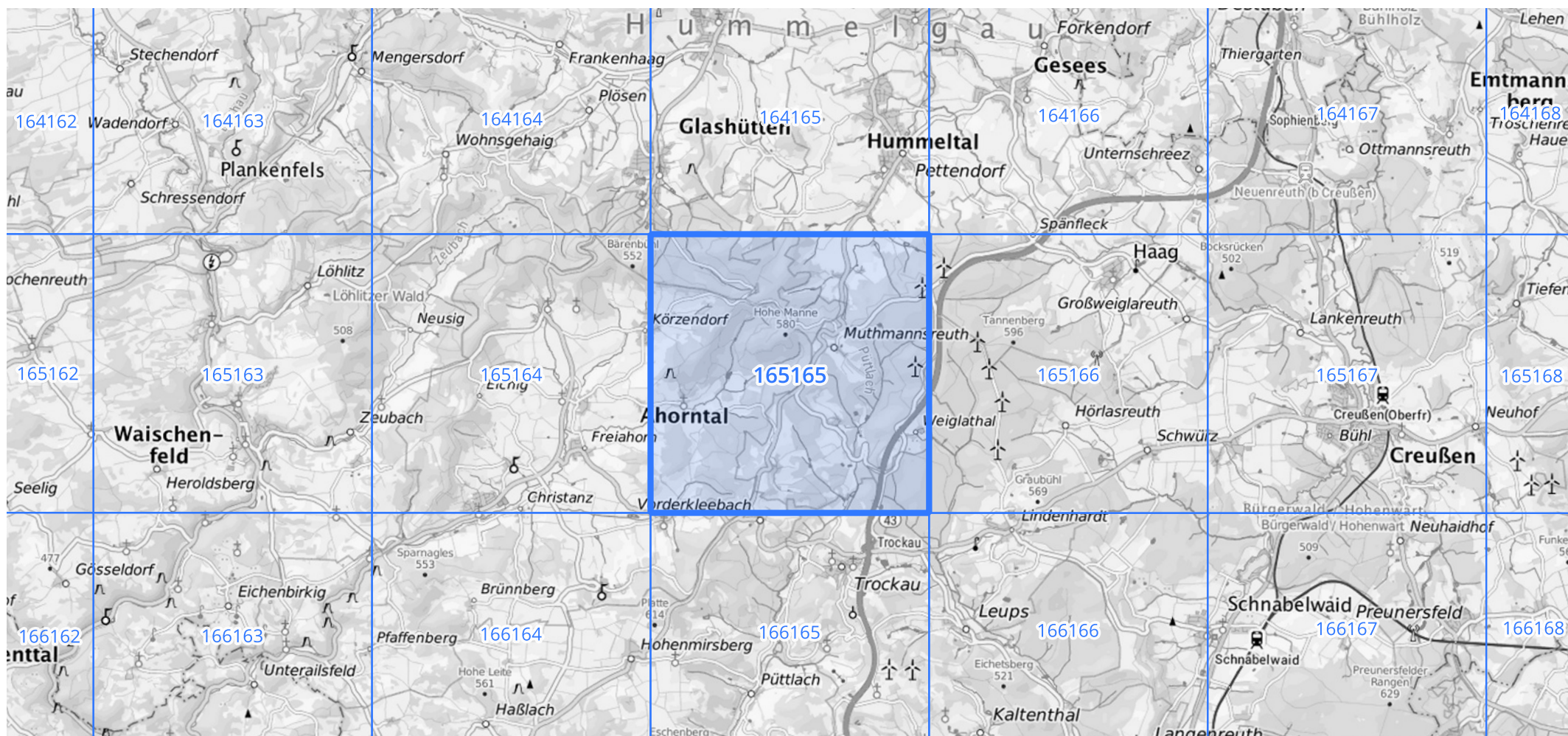
Siehe auch Anwendungshilfe zu KOSTRA-DWD-2020 des Deutschen Wetterdienstes.

Starkniederschlagshöhen und -spenden gemäß KOSTRA-DWD-2020

Rasterfeld 165165

(Zeile 165, Spalte 165)

Übersichtskarte des Rasterfeldes 165165, M 1 : 100 000



Quelle Rasterdaten: KOSTRA-DWD-2020 des Deutschen Wetterdienstes, Stand 12/2022.

Seite 3 von 3

Kartendarstellung: © Bundesamt für Kartographie und Geodäsie (2023), Datenquellen: https://sgx.geodatenzentrum.de/web_public/gdz/datenquellen/Datenquellen_TopPlusOpen.html

Für die Richtigkeit und Aktualität der Angaben wird keine Gewähr übernommen. Erstellt 01/2023.