

Starkniederschlagshöhen und -spenden gemäß KOSTRA-DWD-2020

Rasterfeld 165157

(Zeile 165, Spalte 157)

Regenspende und Bemessungsniederschlagswerte in Abhängigkeit von Wiederkehrzeit T und Dauerstufe D

Dauerstufe D		Wiederkehrzeit T																	
		1 a		2 a		3 a		5 a		10 a		20 a		30 a		50 a		100 a	
min	Std	mm	l / (s ha)	mm	l / (s ha)	mm	l / (s ha)	mm	l / (s ha)	mm	l / (s ha)	mm	l / (s ha)	mm	l / (s ha)	mm	l / (s ha)	mm	l / (s ha)
5		7,1	236,7	8,7	290,0	9,7	323,3	11,0	366,7	12,8	426,7	14,8	493,3	16,0	533,3	17,7	590,0	20,1	670,0
10		9,3	155,0	11,4	190,0	12,7	211,7	14,4	240,0	16,9	281,7	19,4	323,3	21,1	351,7	23,2	386,7	26,4	440,0
15		10,6	117,8	13,0	144,4	14,5	161,1	16,5	183,3	19,3	214,4	22,2	246,7	24,1	267,8	26,6	295,6	30,2	335,6
20		11,6	96,7	14,3	119,2	15,9	132,5	18,0	150,0	21,1	175,8	24,3	202,5	26,4	220,0	29,1	242,5	33,1	275,8
30		13,1	72,8	16,0	88,9	17,9	99,4	20,3	112,8	23,8	132,2	27,4	152,2	29,7	165,0	32,8	182,2	37,2	206,7
45		14,6	54,1	17,9	66,3	20,0	74,1	22,7	84,1	26,6	98,5	30,6	113,3	33,2	123,0	36,7	135,9	41,6	154,1
60	1	15,8	43,9	19,4	53,9	21,6	60,0	24,5	68,1	28,7	79,7	33,0	91,7	35,9	99,7	39,6	110,0	44,9	124,7
90	1,5	17,5	32,4	21,5	39,8	24,0	44,4	27,2	50,4	31,9	59,1	36,7	68,0	39,8	73,7	44,0	81,5	49,9	92,4
120	2	18,9	26,3	23,1	32,1	25,8	35,8	29,3	40,7	34,3	47,6	39,5	54,9	42,8	59,4	47,3	65,7	53,6	74,4
180	3	20,9	19,4	25,6	23,7	28,5	26,4	32,4	30,0	37,9	35,1	43,7	40,5	47,4	43,9	52,3	48,4	59,4	55,0
240	4	22,4	15,6	27,5	19,1	30,6	21,3	34,8	24,2	40,7	28,3	46,9	32,6	50,9	35,3	56,2	39,0	63,7	44,2
360	6	24,7	11,4	30,4	14,1	33,8	15,6	38,4	17,8	45,0	20,8	51,8	24,0	56,2	26,0	62,1	28,8	70,4	32,6
540	9	27,3	8,4	33,5	10,3	37,4	11,5	42,4	13,1	49,7	15,3	57,2	17,7	62,1	19,2	68,5	21,1	77,7	24,0
720	12	29,3	6,8	36,0	8,3	40,1	9,3	45,5	10,5	53,3	12,3	61,3	14,2	66,6	15,4	73,5	17,0	83,4	19,3
1080	18	32,3	5,0	39,7	6,1	44,2	6,8	50,2	7,7	58,8	9,1	67,6	10,4	73,4	11,3	81,1	12,5	92,0	14,2
1440	24	34,7	4,0	42,5	4,9	47,4	5,5	53,8	6,2	63,0	7,3	72,5	8,4	78,7	9,1	86,9	10,1	98,6	11,4
2880	48	41,0	2,4	50,3	2,9	56,0	3,2	63,6	3,7	74,5	4,3	85,7	5,0	93,1	5,4	102,7	5,9	116,5	6,7
4320	72	45,2	1,7	55,4	2,1	61,8	2,4	70,1	2,7	82,1	3,2	94,5	3,6	102,7	4,0	113,3	4,4	128,5	5,0
5760	96	48,4	1,4	59,4	1,7	66,2	1,9	75,2	2,2	88,0	2,5	101,3	2,9	110,0	3,2	121,4	3,5	137,7	4,0
7200	120	51,1	1,2	62,7	1,5	69,9	1,6	79,3	1,8	92,9	2,2	106,9	2,5	116,1	2,7	128,1	3,0	145,4	3,4
8640	144	53,4	1,0	65,5	1,3	73,0	1,4	82,9	1,6	97,1	1,9	111,7	2,2	121,3	2,3	133,9	2,6	151,9	2,9
10080	168	55,4	0,9	68,0	1,1	75,8	1,3	86,0	1,4	100,8	1,7	116,0	1,9	125,9	2,1	138,9	2,3	157,6	2,6

Starkniederschlagshöhen und -spenden gemäß KOSTRA-DWD-2020

Rasterfeld 165157

(Zeile 165, Spalte 157)

Örtliche Unsicherheiten in Abhängigkeit von Wiederkehrzeit T und Dauerstufe D

Dauerstufe D		Wiederkehrzeit T								
		1 a	2 a	3 a	5 a	10 a	20 a	30 a	50 a	100 a
min	Std	± %	± %	± %	± %	± %	± %	± %	± %	± %
5		9	10	10	11	11	12	12	12	13
10		12	14	14	15	16	17	17	18	18
15		15	16	17	18	19	19	20	20	21
20		16	18	18	19	20	21	21	22	22
30		17	19	20	21	22	22	23	23	24
45		18	20	20	21	22	23	23	24	24
60	1	18	20	20	21	22	23	24	24	25
90	1,5	18	19	20	21	22	23	23	24	24
120	2	17	19	20	21	22	22	23	23	24
180	3	16	18	19	20	21	22	22	22	23
240	4	16	17	18	19	20	21	21	22	22
360	6	15	16	17	18	19	20	20	21	21
540	9	14	15	16	17	18	19	19	20	20
720	12	13	15	16	16	17	18	18	19	19
1080	18	12	14	15	15	16	17	18	18	19
1440	24	12	13	14	15	16	16	17	17	18
2880	48	11	12	13	14	14	15	16	16	16
4320	72	11	12	12	13	14	15	15	15	16
5760	96	11	12	12	13	14	14	15	15	15
7200	120	11	12	12	13	13	14	14	15	15
8640	144	11	12	12	13	13	14	14	15	15
10080	168	12	12	12	13	13	14	14	14	15

Parameter für abweichende T und D

Lokationsparameter ξ (Xi)

16,14600848

Skalenparameter α (Alpha)

5,09435995

Formparameter κ (Kappa)

-0,1

1. Koutsoyiannis-Parameter θ (Theta)

0,02927523

2. Koutsoyiannis-Parameter η (Eta)

0,75918614

Parameter für dauerstufenübergreifende Extremwertschätzung nach KOUTSOYIANNIS et al. 1998.

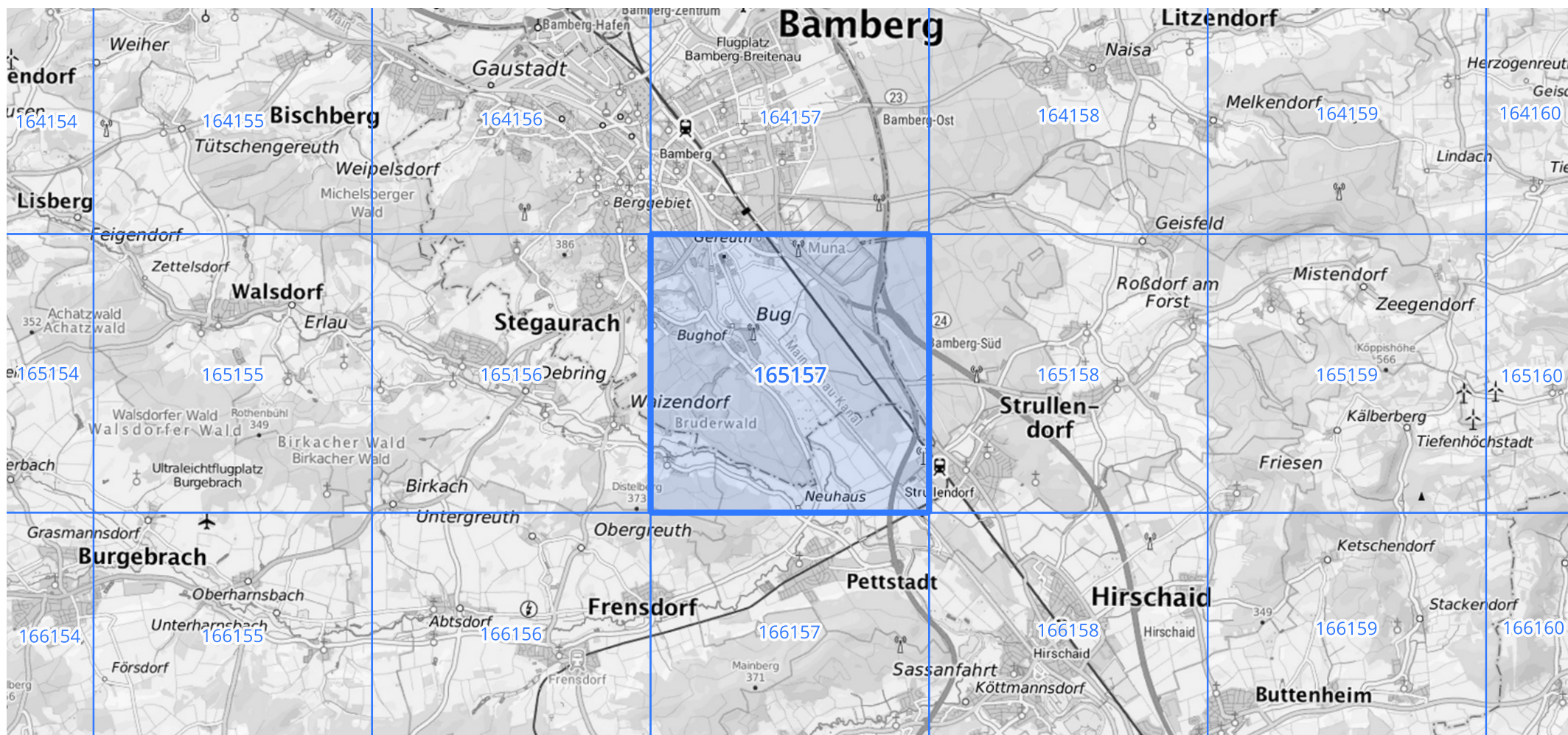
Siehe auch Anwendungshilfe zu KOSTRA-DWD-2020 des Deutschen Wetterdienstes.

Starkniederschlagshöhen und -spenden gemäß KOSTRA-DWD-2020

Rasterfeld 165157

(Zeile 165, Spalte 157)

Übersichtskarte des Rasterfeldes 165157, M 1 : 100 000



Quelle Rasterdaten: KOSTRA-DWD-2020 des Deutschen Wetterdienstes, Stand 12/2022.

Seite 3 von 3

Kartendarstellung: © Bundesamt für Kartographie und Geodäsie (2023), Datenquellen: https://sgx.geodatenzentrum.de/web_public/gdz/datenquellen/Datenquellen_TopPlusOpen.html

Für die Richtigkeit und Aktualität der Angaben wird keine Gewähr übernommen. Erstellt 01/2023.