

Starkniederschlagshöhen und -spenden gemäß KOSTRA-DWD-2020

Rasterfeld 165109

(Zeile 165, Spalte 109)

Regenspende und Bemessungsniederschlagswerte in Abhängigkeit von Wiederkehrzeit T und Dauerstufe D

Dauerstufe D		Wiederkehrzeit T																	
		1 a		2 a		3 a		5 a		10 a		20 a		30 a		50 a		100 a	
min	Std	mm	l / (s ha)	mm	l / (s ha)	mm	l / (s ha)	mm	l / (s ha)	mm	l / (s ha)	mm	l / (s ha)	mm	l / (s ha)	mm	l / (s ha)	mm	l / (s ha)
5		7,9	263,3	9,6	320,0	10,7	356,7	12,2	406,7	14,2	473,3	16,4	546,7	17,7	590,0	19,6	653,3	22,2	740,0
10		9,7	161,7	11,9	198,3	13,3	221,7	15,1	251,7	17,6	293,3	20,3	338,3	22,0	366,7	24,3	405,0	27,5	458,3
15		10,9	121,1	13,3	147,8	14,8	164,4	16,8	186,7	19,7	218,9	22,6	251,1	24,5	272,2	27,1	301,1	30,7	341,1
20		11,7	97,5	14,3	119,2	15,9	132,5	18,1	150,8	21,1	175,8	24,3	202,5	26,4	220,0	29,1	242,5	33,0	275,0
30		12,9	71,7	15,8	87,8	17,6	97,8	19,9	110,6	23,3	129,4	26,8	148,9	29,1	161,7	32,1	178,3	36,4	202,2
45		14,2	52,6	17,3	64,1	19,3	71,5	21,9	81,1	25,6	94,8	29,4	108,9	32,0	118,5	35,3	130,7	40,0	148,1
60	1	15,1	41,9	18,5	51,4	20,6	57,2	23,3	64,7	27,3	75,8	31,4	87,2	34,1	94,7	37,6	104,4	42,6	118,3
90	1,5	16,5	30,6	20,2	37,4	22,5	41,7	25,5	47,2	29,9	55,4	34,4	63,7	37,3	69,1	41,1	76,1	46,6	86,3
120	2	17,6	24,4	21,5	29,9	24,0	33,3	27,2	37,8	31,8	44,2	36,6	50,8	39,7	55,1	43,8	60,8	49,6	68,9
180	3	19,2	17,8	23,5	21,8	26,2	24,3	29,7	27,5	34,7	32,1	39,9	36,9	43,3	40,1	47,8	44,3	54,2	50,2
240	4	20,4	14,2	25,0	17,4	27,8	19,3	31,5	21,9	36,9	25,6	42,4	29,4	46,1	32,0	50,8	35,3	57,6	40,0
360	6	22,2	10,3	27,2	12,6	30,3	14,0	34,4	15,9	40,2	18,6	46,3	21,4	50,2	23,2	55,4	25,6	62,8	29,1
540	9	24,2	7,5	29,7	9,2	33,0	10,2	37,5	11,6	43,8	13,5	50,4	15,6	54,7	16,9	60,3	18,6	68,4	21,1
720	12	25,7	5,9	31,5	7,3	35,1	8,1	39,8	9,2	46,6	10,8	53,6	12,4	58,1	13,4	64,1	14,8	72,7	16,8
1080	18	28,0	4,3	34,3	5,3	38,2	5,9	43,4	6,7	50,7	7,8	58,3	9,0	63,3	9,8	69,8	10,8	79,2	12,2
1440	24	29,8	3,4	36,5	4,2	40,6	4,7	46,1	5,3	53,9	6,2	62,0	7,2	67,3	7,8	74,2	8,6	84,1	9,7
2880	48	34,5	2,0	42,2	2,4	47,0	2,7	53,3	3,1	62,4	3,6	71,7	4,1	77,8	4,5	85,9	5,0	97,4	5,6
4320	72	37,5	1,4	46,0	1,8	51,2	2,0	58,0	2,2	67,9	2,6	78,1	3,0	84,8	3,3	93,5	3,6	106,0	4,1
5760	96	39,9	1,2	48,8	1,4	54,4	1,6	61,7	1,8	72,1	2,1	83,0	2,4	90,0	2,6	99,3	2,9	112,6	3,3
7200	120	41,8	1,0	51,2	1,2	57,0	1,3	64,6	1,5	75,6	1,8	86,9	2,0	94,4	2,2	104,1	2,4	118,0	2,7
8640	144	43,4	0,8	53,2	1,0	59,2	1,1	67,1	1,3	78,6	1,5	90,3	1,7	98,0	1,9	108,2	2,1	122,6	2,4
10080	168	44,9	0,7	54,9	0,9	61,2	1,0	69,3	1,1	81,1	1,3	93,3	1,5	101,3	1,7	111,7	1,8	126,7	2,1

Starkniederschlagshöhen und -spenden gemäß KOSTRA-DWD-2020

Rasterfeld 165109

(Zeile 165, Spalte 109)

Örtliche Unsicherheiten in Abhängigkeit von Wiederkehrzeit T und Dauerstufe D

Dauerstufe D		Wiederkehrzeit T								
		1 a	2 a	3 a	5 a	10 a	20 a	30 a	50 a	100 a
min	Std	± %	± %	± %	± %	± %	± %	± %	± %	± %
5		11	12	12	13	13	14	14	15	15
10		13	15	16	17	18	18	19	19	20
15		15	17	18	19	20	21	21	22	22
20		16	18	19	20	21	22	22	23	23
30		17	19	20	21	22	23	24	24	25
45		17	19	20	21	23	23	24	24	25
60	1	17	19	20	21	22	23	24	24	25
90	1,5	17	19	20	21	22	23	23	24	25
120	2	16	18	19	20	21	22	23	23	24
180	3	15	17	18	19	21	22	22	23	23
240	4	15	17	18	19	20	21	21	22	22
360	6	14	16	17	18	19	20	20	21	21
540	9	13	15	16	17	18	19	19	20	20
720	12	13	15	15	16	17	18	19	19	20
1080	18	12	14	15	16	17	17	18	18	19
1440	24	12	14	14	15	16	17	17	18	18
2880	48	12	13	14	14	15	16	16	17	17
4320	72	13	13	14	14	15	16	16	16	17
5760	96	13	14	14	15	15	16	16	16	17
7200	120	14	14	14	15	15	16	16	16	17
8640	144	14	14	15	15	15	16	16	16	17
10080	168	15	15	15	15	16	16	16	16	17

Parameter für abweichende T und D

Lokationsparameter ξ (Xi)

15,30884598

Skalenparameter α (Alpha)

4,77592477

Formparameter κ (Kappa)

-0,1

1. Koutsoyiannis-Parameter θ (Theta)

0,01669352

2. Koutsoyiannis-Parameter η (Eta)

0,79006514

Parameter für dauerstufenübergreifende Extremwertschätzung nach KOUTSOYIANNIS et al. 1998.

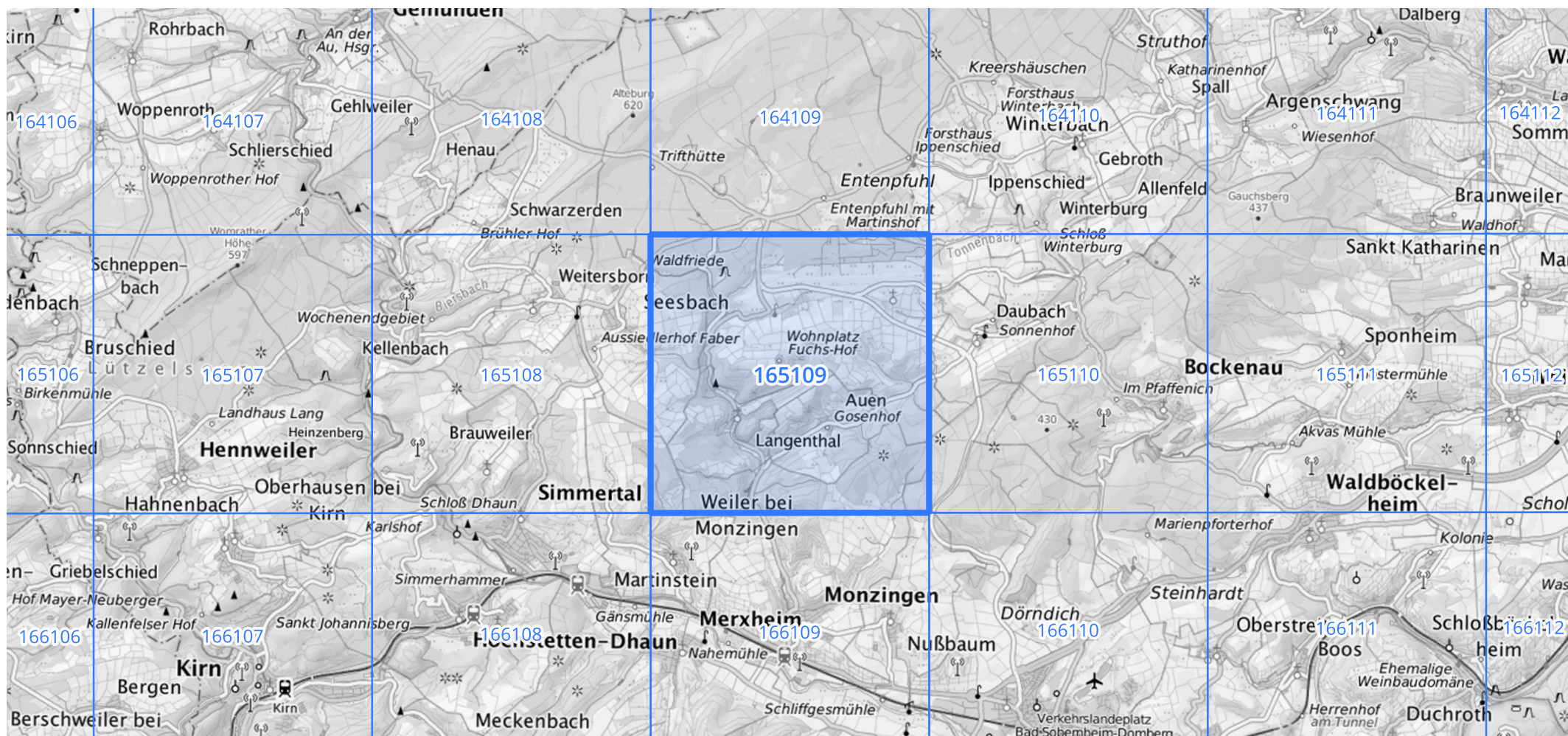
Siehe auch Anwendungshilfe zu KOSTRA-DWD-2020 des Deutschen Wetterdienstes.

Starkniederschlagshöhen und -spenden gemäß KOSTRA-DWD-2020

Rasterfeld 165109

(Zeile 165, Spalte 109)

Übersichtskarte des Rasterfeldes 165109, M 1 : 100 000



Quelle Rasterdaten: KOSTRA-DWD-2020 des Deutschen Wetterdienstes, Stand 12/2022.

Seite 3 von 3

Kartendarstellung: © Bundesamt für Kartographie und Geodäsie (2023), Datenquellen: https://sgx.geodatenzentrum.de/web_public/gdz/datenquellen/Datenquellen_TopPlusOpen.html

Für die Richtigkeit und Aktualität der Angaben wird keine Gewähr übernommen. Erstellt 01/2023.