

Starkniederschlagshöhen und -spenden gemäß KOSTRA-DWD-2020

Rasterfeld 165102

(Zeile 165, Spalte 102)

Regenspende und Bemessungsniederschlagswerte in Abhängigkeit von Wiederkehrzeit T und Dauerstufe D

Dauerstufe D		Wiederkehrzeit T																	
		1 a		2 a		3 a		5 a		10 a		20 a		30 a		50 a		100 a	
min	Std	mm	l / (s ha)	mm	l / (s ha)	mm	l / (s ha)	mm	l / (s ha)	mm	l / (s ha)	mm	l / (s ha)	mm	l / (s ha)	mm	l / (s ha)	mm	l / (s ha)
5		7,0	233,3	8,6	286,7	9,5	316,7	10,8	360,0	12,6	420,0	14,4	480,0	15,6	520,0	17,2	573,3	19,5	650,0
10		8,9	148,3	10,8	180,0	12,0	200,0	13,6	226,7	15,9	265,0	18,2	303,3	19,8	330,0	21,8	363,3	24,7	411,7
15		10,1	112,2	12,3	136,7	13,6	151,1	15,4	171,1	18,0	200,0	20,7	230,0	22,4	248,9	24,7	274,4	28,0	311,1
20		11,0	91,7	13,4	111,7	14,8	123,3	16,8	140,0	19,6	163,3	22,5	187,5	24,4	203,3	26,9	224,2	30,5	254,2
30		12,3	68,3	15,0	83,3	16,7	92,8	18,9	105,0	22,1	122,8	25,3	140,6	27,5	152,8	30,3	168,3	34,3	190,6
45		13,8	51,1	16,9	62,6	18,7	69,3	21,2	78,5	24,8	91,9	28,4	105,2	30,8	114,1	34,0	125,9	38,5	142,6
60	1	15,0	41,7	18,3	50,8	20,3	56,4	23,0	63,9	26,8	74,4	30,8	85,6	33,4	92,8	36,8	102,2	41,7	115,8
90	1,5	16,8	31,1	20,4	37,8	22,7	42,0	25,7	47,6	30,0	55,6	34,5	63,9	37,4	69,3	41,2	76,3	46,7	86,5
120	2	18,1	25,1	22,1	30,7	24,6	34,2	27,8	38,6	32,5	45,1	37,3	51,8	40,5	56,3	44,6	61,9	50,5	70,1
180	3	20,3	18,8	24,7	22,9	27,5	25,5	31,1	28,8	36,3	33,6	41,7	38,6	45,2	41,9	49,8	46,1	56,4	52,2
240	4	21,9	15,2	26,7	18,5	29,7	20,6	33,6	23,3	39,3	27,3	45,1	31,3	48,9	34,0	53,9	37,4	61,0	42,4
360	6	24,5	11,3	29,9	13,8	33,2	15,4	37,6	17,4	43,9	20,3	50,3	23,3	54,6	25,3	60,2	27,9	68,1	31,5
540	9	27,3	8,4	33,3	10,3	37,0	11,4	41,9	12,9	49,0	15,1	56,2	17,3	60,9	18,8	67,2	20,7	76,1	23,5
720	12	29,6	6,9	36,0	8,3	40,1	9,3	45,3	10,5	52,9	12,2	60,8	14,1	65,9	15,3	72,6	16,8	82,2	19,0
1080	18	33,0	5,1	40,2	6,2	44,7	6,9	50,6	7,8	59,1	9,1	67,8	10,5	73,5	11,3	81,0	12,5	91,8	14,2
1440	24	35,7	4,1	43,5	5,0	48,3	5,6	54,7	6,3	63,8	7,4	73,3	8,5	79,5	9,2	87,6	10,1	99,2	11,5
2880	48	43,0	2,5	52,4	3,0	58,3	3,4	66,0	3,8	77,0	4,5	88,4	5,1	95,9	5,5	105,6	6,1	119,7	6,9
4320	72	48,0	1,9	58,5	2,3	65,0	2,5	73,6	2,8	85,9	3,3	98,6	3,8	107,0	4,1	117,9	4,5	133,5	5,2
5760	96	51,9	1,5	63,2	1,8	70,3	2,0	79,5	2,3	92,9	2,7	106,6	3,1	115,6	3,3	127,4	3,7	144,3	4,2
7200	120	55,1	1,3	67,2	1,6	74,7	1,7	84,5	2,0	98,6	2,3	113,2	2,6	122,8	2,8	135,3	3,1	153,3	3,5
8640	144	57,9	1,1	70,6	1,4	78,4	1,5	88,7	1,7	103,6	2,0	119,0	2,3	129,0	2,5	142,2	2,7	161,0	3,1
10080	168	60,3	1,0	73,6	1,2	81,8	1,4	92,5	1,5	108,0	1,8	124,0	2,1	134,5	2,2	148,2	2,5	167,9	2,8

Starkniederschlagshöhen und -spenden gemäß KOSTRA-DWD-2020

Rasterfeld 165102

(Zeile 165, Spalte 102)

Örtliche Unsicherheiten in Abhängigkeit von Wiederkehrzeit T und Dauerstufe D

Dauerstufe D		Wiederkehrzeit T								
		1 a	2 a	3 a	5 a	10 a	20 a	30 a	50 a	100 a
min	Std	± %	± %	± %	± %	± %	± %	± %	± %	± %
5		14	15	15	16	17	18	18	19	19
10		17	19	19	20	21	22	22	23	23
15		18	20	21	22	23	24	24	25	25
20		19	21	22	22	24	24	25	25	26
30		19	21	22	23	24	25	25	26	26
45		19	21	22	23	24	25	25	26	26
60	1	18	20	21	22	23	24	25	25	26
90	1,5	17	19	20	21	22	23	24	24	25
120	2	17	19	20	21	22	22	23	23	24
180	3	15	17	18	19	20	21	22	22	23
240	4	14	16	17	18	19	20	21	21	22
360	6	13	15	16	17	18	19	19	20	20
540	9	12	14	15	16	17	17	18	18	19
720	12	11	13	14	15	16	17	17	17	18
1080	18	11	12	13	14	15	15	16	16	17
1440	24	10	12	12	13	14	15	15	15	16
2880	48	10	11	11	12	13	13	14	14	14
4320	72	11	11	11	12	12	13	13	13	14
5760	96	12	12	12	12	12	13	13	13	14
7200	120	12	12	12	12	12	13	13	13	14
8640	144	13	12	12	12	13	13	13	13	14
10080	168	13	13	13	13	13	13	13	13	14

Parameter für abweichende T und D

Lokationsparameter ξ (Xi)

15,12466249

Skalenparameter α (Alpha)

4,61091118

Formparameter κ (Kappa)

-0,1

1. Koutsoyiannis-Parameter θ (Theta)

0,01171125

2. Koutsoyiannis-Parameter η (Eta)

0,7298509

Parameter für dauerstufenübergreifende Extremwertschätzung nach KOUTSOYIANNIS et al. 1998.

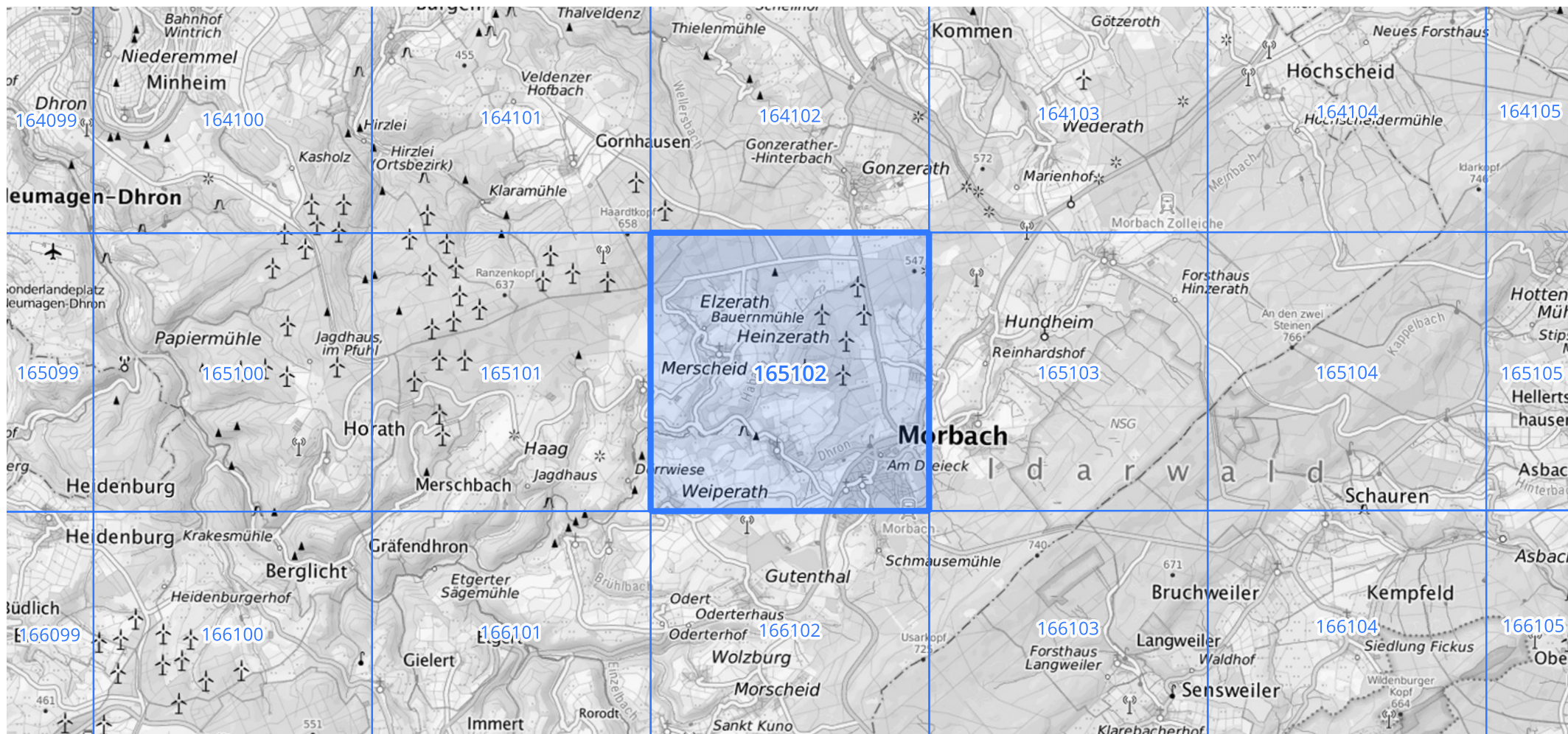
Siehe auch Anwendungshilfe zu KOSTRA-DWD-2020 des Deutschen Wetterdienstes.

Starkniederschlagshöhen und -spenden gemäß KOSTRA-DWD-2020

Rasterfeld 165102

(Zeile 165, Spalte 102)

Übersichtskarte des Rasterfeldes 165102, M 1 : 100 000



Quelle Rasterdaten: KOSTRA-DWD-2020 des Deutschen Wetterdienstes, Stand 12/2022.

Seite 3 von 3

Kartendarstellung: © Bundesamt für Kartographie und Geodäsie (2023), Datenquellen: https://sgx.geodatenzentrum.de/web_public/gdz/datenquellen/Datenquellen_TopPlusOpen.html

Für die Richtigkeit und Aktualität der Angaben wird keine Gewähr übernommen. Erstellt 01/2023.