

Starkniederschlagshöhen und -spenden gemäß KOSTRA-DWD-2020

Rasterfeld 165101

(Zeile 165, Spalte 101)

Regenspende und Bemessungsniederschlagswerte in Abhängigkeit von Wiederkehrzeit T und Dauerstufe D

Dauerstufe D		Wiederkehrzeit T																	
		1 a		2 a		3 a		5 a		10 a		20 a		30 a		50 a		100 a	
min	Std	mm	l / (s ha)	mm	l / (s ha)	mm	l / (s ha)	mm	l / (s ha)	mm	l / (s ha)	mm	l / (s ha)	mm	l / (s ha)	mm	l / (s ha)	mm	l / (s ha)
5		7,1	236,7	8,7	290,0	9,7	323,3	10,9	363,3	12,8	426,7	14,7	490,0	16,0	533,3	17,6	586,7	20,0	666,7
10		8,9	148,3	10,9	181,7	12,2	203,3	13,8	230,0	16,1	268,3	18,5	308,3	20,1	335,0	22,2	370,0	25,1	418,3
15		10,1	112,2	12,4	137,8	13,8	153,3	15,6	173,3	18,2	202,2	21,0	233,3	22,7	252,2	25,1	278,9	28,4	315,6
20		11,0	91,7	13,5	112,5	15,0	125,0	17,0	141,7	19,8	165,0	22,8	190,0	24,8	206,7	27,3	227,5	30,9	257,5
30		12,4	68,9	15,1	83,9	16,8	93,3	19,1	106,1	22,3	123,9	25,6	142,2	27,8	154,4	30,6	170,0	34,7	192,8
45		13,8	51,1	16,9	62,6	18,8	69,6	21,3	78,9	24,9	92,2	28,7	106,3	31,1	115,2	34,3	127,0	38,9	144,1
60	1	15,0	41,7	18,3	50,8	20,4	56,7	23,1	64,2	27,0	75,0	31,0	86,1	33,7	93,6	37,1	103,1	42,1	116,9
90	1,5	16,7	30,9	20,4	37,8	22,7	42,0	25,8	47,8	30,1	55,7	34,6	64,1	37,6	69,6	41,4	76,7	47,0	87,0
120	2	18,1	25,1	22,1	30,7	24,6	34,2	27,8	38,6	32,6	45,3	37,4	51,9	40,6	56,4	44,8	62,2	50,8	70,6
180	3	20,1	18,6	24,6	22,8	27,4	25,4	31,0	28,7	36,3	33,6	41,7	38,6	45,3	41,9	49,9	46,2	56,6	52,4
240	4	21,7	15,1	26,6	18,5	29,6	20,6	33,5	23,3	39,2	27,2	45,1	31,3	48,9	34,0	53,9	37,4	61,1	42,4
360	6	24,2	11,2	29,6	13,7	33,0	15,3	37,3	17,3	43,7	20,2	50,2	23,2	54,5	25,2	60,1	27,8	68,1	31,5
540	9	27,0	8,3	33,0	10,2	36,7	11,3	41,6	12,8	48,6	15,0	55,9	17,3	60,7	18,7	66,9	20,6	75,8	23,4
720	12	29,1	6,7	35,6	8,2	39,6	9,2	44,9	10,4	52,5	12,2	60,3	14,0	65,5	15,2	72,2	16,7	81,8	18,9
1080	18	32,4	5,0	39,6	6,1	44,1	6,8	50,0	7,7	58,4	9,0	67,2	10,4	72,9	11,3	80,4	12,4	91,1	14,1
1440	24	35,0	4,1	42,8	5,0	47,6	5,5	53,9	6,2	63,1	7,3	72,5	8,4	78,7	9,1	86,7	10,0	98,3	11,4
2880	48	42,0	2,4	51,4	3,0	57,2	3,3	64,8	3,8	75,8	4,4	87,1	5,0	94,5	5,5	104,2	6,0	118,1	6,8
4320	72	46,8	1,8	57,2	2,2	63,7	2,5	72,1	2,8	84,4	3,3	97,0	3,7	105,2	4,1	116,0	4,5	131,5	5,1
5760	96	50,5	1,5	61,7	1,8	68,7	2,0	77,8	2,3	91,0	2,6	104,6	3,0	113,5	3,3	125,2	3,6	141,9	4,1
7200	120	53,6	1,2	65,5	1,5	72,9	1,7	82,6	1,9	96,6	2,2	111,0	2,6	120,4	2,8	132,8	3,1	150,5	3,5
8640	144	56,2	1,1	68,7	1,3	76,5	1,5	86,7	1,7	101,3	2,0	116,5	2,2	126,4	2,4	139,4	2,7	158,0	3,0
10080	168	58,5	1,0	71,6	1,2	79,7	1,3	90,3	1,5	105,6	1,7	121,3	2,0	131,6	2,2	145,2	2,4	164,5	2,7

Starkniederschlagshöhen und -spenden gemäß KOSTRA-DWD-2020

Rasterfeld 165101

(Zeile 165, Spalte 101)

Örtliche Unsicherheiten in Abhängigkeit von Wiederkehrzeit T und Dauerstufe D

Dauerstufe D		Wiederkehrzeit T								
		1 a	2 a	3 a	5 a	10 a	20 a	30 a	50 a	100 a
min	Std	± %	± %	± %	± %	± %	± %	± %	± %	± %
5		14	15	15	16	17	18	18	19	19
10		17	19	19	20	21	22	22	23	23
15		18	20	21	22	23	24	24	25	25
20		19	21	22	22	23	24	25	25	26
30		19	21	22	23	24	25	25	26	26
45		19	21	22	23	24	24	25	25	26
60	1	18	20	21	22	23	24	24	25	26
90	1,5	17	19	20	21	22	23	24	24	25
120	2	16	18	19	20	21	22	23	23	24
180	3	15	17	18	19	20	21	21	22	23
240	4	14	16	17	18	19	20	20	21	22
360	6	13	15	16	17	18	19	19	20	20
540	9	12	14	14	15	16	17	18	18	19
720	12	11	13	14	15	16	16	17	17	18
1080	18	10	12	13	13	14	15	16	16	17
1440	24	10	11	12	13	14	14	15	15	16
2880	48	10	11	11	12	12	13	13	14	14
4320	72	11	11	11	11	12	13	13	13	14
5760	96	11	11	11	12	12	12	13	13	13
7200	120	12	11	11	12	12	12	13	13	13
8640	144	12	12	12	12	12	13	13	13	13
10080	168	13	12	12	12	12	13	13	13	13

Parameter für abweichende T und D

Lokationsparameter ξ (Xi)

15,11014848

Skalenparameter α (Alpha)

4,67912276

Formparameter κ (Kappa)

-0,1

1. Koutsoyiannis-Parameter θ (Theta)

0,01183611

2. Koutsoyiannis-Parameter η (Eta)

0,73554557

Parameter für dauerstufenübergreifende Extremwertschätzung nach KOUTSOYIANNIS et al. 1998.

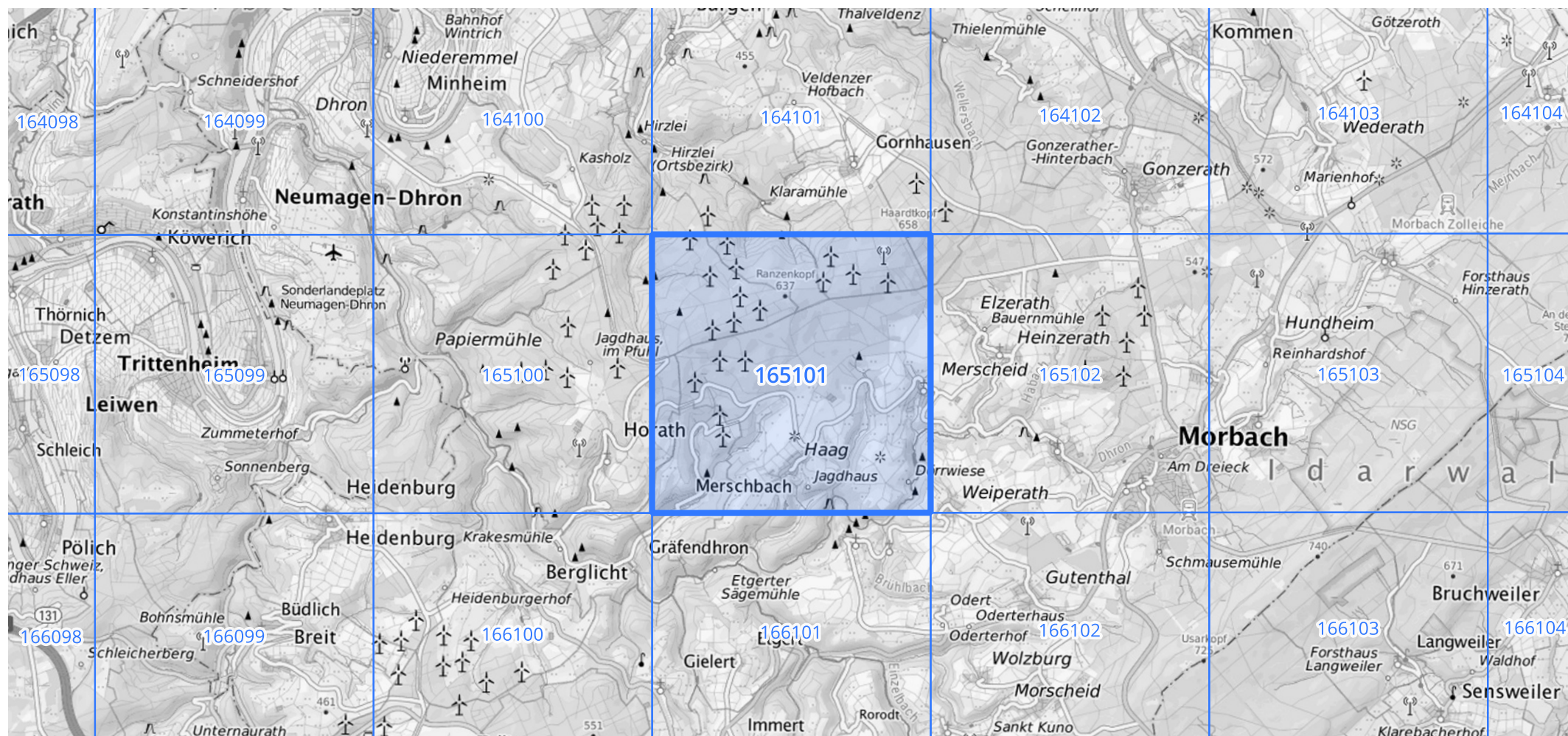
Siehe auch Anwendungshilfe zu KOSTRA-DWD-2020 des Deutschen Wetterdienstes.

Starkniederschlagshöhen und -spenden gemäß KOSTRA-DWD-2020

Rasterfeld 165101

(Zeile 165, Spalte 101)

Übersichtskarte des Rasterfeldes 165101, M 1 : 100 000



Quelle Rasterdaten: KOSTRA-DWD-2020 des Deutschen Wetterdienstes, Stand 12/2022.

Seite 3 von 3

Kartendarstellung: © Bundesamt für Kartographie und Geodäsie (2023), Datenquellen: https://sgx.geodatenzentrum.de/web_public/gdz/datenquellen/Datenquellen_TopPlusOpen.html

Für die Richtigkeit und Aktualität der Angaben wird keine Gewähr übernommen. Erstellt 01/2023.