

Starkniederschlagshöhen und -spenden gemäß KOSTRA-DWD-2020

Rasterfeld 165100

(Zeile 165, Spalte 100)

Regenspende und Bemessungsniederschlagswerte in Abhängigkeit von Wiederkehrzeit T und Dauerstufe D

Dauerstufe D		Wiederkehrzeit T																	
		1 a		2 a		3 a		5 a		10 a		20 a		30 a		50 a		100 a	
min	Std	mm	l / (s ha)	mm	l / (s ha)	mm	l / (s ha)	mm	l / (s ha)	mm	l / (s ha)	mm	l / (s ha)	mm	l / (s ha)	mm	l / (s ha)	mm	l / (s ha)
5		7,1	236,7	8,7	290,0	9,6	320,0	10,9	363,3	12,8	426,7	14,7	490,0	15,9	530,0	17,6	586,7	19,9	663,3
10		8,9	148,3	10,9	181,7	12,1	201,7	13,7	228,3	16,0	266,7	18,4	306,7	20,0	333,3	22,0	366,7	25,0	416,7
15		10,0	111,1	12,3	136,7	13,7	152,2	15,5	172,2	18,1	201,1	20,8	231,1	22,6	251,1	24,9	276,7	28,2	313,3
20		10,9	90,8	13,3	110,8	14,9	124,2	16,8	140,0	19,7	164,2	22,6	188,3	24,5	204,2	27,1	225,8	30,7	255,8
30		12,2	67,8	15,0	83,3	16,7	92,8	18,9	105,0	22,1	122,8	25,4	141,1	27,5	152,8	30,3	168,3	34,4	191,1
45		13,7	50,7	16,7	61,9	18,6	68,9	21,1	78,1	24,7	91,5	28,3	104,8	30,8	114,1	33,9	125,6	38,4	142,2
60	1	14,8	41,1	18,1	50,3	20,1	55,8	22,8	63,3	26,7	74,2	30,6	85,0	33,3	92,5	36,7	101,9	41,6	115,6
90	1,5	16,5	30,6	20,2	37,4	22,4	41,5	25,4	47,0	29,7	55,0	34,2	63,3	37,1	68,7	40,9	75,7	46,3	85,7
120	2	17,8	24,7	21,8	30,3	24,2	33,6	27,5	38,2	32,1	44,6	36,9	51,3	40,0	55,6	44,2	61,4	50,0	69,4
180	3	19,8	18,3	24,3	22,5	27,0	25,0	30,6	28,3	35,8	33,1	41,1	38,1	44,6	41,3	49,2	45,6	55,7	51,6
240	4	21,4	14,9	26,2	18,2	29,1	20,2	33,0	22,9	38,6	26,8	44,3	30,8	48,1	33,4	53,1	36,9	60,1	41,7
360	6	23,8	11,0	29,1	13,5	32,4	15,0	36,7	17,0	42,9	19,9	49,4	22,9	53,6	24,8	59,0	27,3	66,9	31,0
540	9	26,5	8,2	32,4	10,0	36,1	11,1	40,9	12,6	47,8	14,8	54,9	16,9	59,6	18,4	65,7	20,3	74,5	23,0
720	12	28,6	6,6	35,0	8,1	38,9	9,0	44,1	10,2	51,5	11,9	59,2	13,7	64,3	14,9	70,9	16,4	80,3	18,6
1080	18	31,8	4,9	38,9	6,0	43,3	6,7	49,0	7,6	57,3	8,8	65,9	10,2	71,5	11,0	78,8	12,2	89,3	13,8
1440	24	34,3	4,0	41,9	4,8	46,7	5,4	52,9	6,1	61,8	7,2	71,1	8,2	77,1	8,9	85,0	9,8	96,4	11,2
2880	48	41,2	2,4	50,3	2,9	56,0	3,2	63,4	3,7	74,2	4,3	85,2	4,9	92,5	5,4	102,0	5,9	115,6	6,7
4320	72	45,8	1,8	56,0	2,2	62,3	2,4	70,6	2,7	82,5	3,2	94,8	3,7	102,9	4,0	113,4	4,4	128,6	5,0
5760	96	49,4	1,4	60,3	1,7	67,1	1,9	76,1	2,2	89,0	2,6	102,2	3,0	110,9	3,2	122,3	3,5	138,6	4,0
7200	120	52,3	1,2	64,0	1,5	71,2	1,6	80,7	1,9	94,3	2,2	108,4	2,5	117,6	2,7	129,7	3,0	147,0	3,4
8640	144	54,9	1,1	67,1	1,3	74,7	1,4	84,6	1,6	98,9	1,9	113,7	2,2	123,4	2,4	136,0	2,6	154,2	3,0
10080	168	57,2	0,9	69,9	1,2	77,8	1,3	88,1	1,5	103,0	1,7	118,4	2,0	128,5	2,1	141,6	2,3	160,5	2,7

Starkniederschlagshöhen und -spenden gemäß KOSTRA-DWD-2020

Rasterfeld 165100

(Zeile 165, Spalte 100)

Örtliche Unsicherheiten in Abhängigkeit von Wiederkehrzeit T und Dauerstufe D

Dauerstufe D		Wiederkehrzeit T								
		1 a	2 a	3 a	5 a	10 a	20 a	30 a	50 a	100 a
min	Std	± %	± %	± %	± %	± %	± %	± %	± %	± %
5		14	15	16	16	17	18	18	19	19
10		17	19	19	20	21	22	22	23	23
15		18	20	21	22	23	24	24	25	25
20		19	21	21	22	23	24	25	25	26
30		19	21	22	23	24	25	25	25	26
45		19	20	21	22	23	24	25	25	26
60	1	18	20	21	22	23	24	24	25	25
90	1,5	17	19	20	21	22	23	23	24	24
120	2	16	18	19	20	21	22	22	23	24
180	3	15	17	18	19	20	21	21	22	22
240	4	14	16	17	18	19	20	20	21	21
360	6	13	14	15	16	17	18	19	19	20
540	9	12	13	14	15	16	17	17	18	18
720	12	11	12	13	14	15	16	16	17	18
1080	18	10	12	12	13	14	15	15	16	16
1440	24	10	11	12	12	13	14	15	15	16
2880	48	10	10	11	11	12	13	13	14	14
4320	72	10	10	11	11	12	12	13	13	13
5760	96	11	11	11	11	12	12	12	13	13
7200	120	11	11	11	11	12	12	12	13	13
8640	144	12	12	12	12	12	12	13	13	13
10080	168	12	12	12	12	12	13	13	13	13

Parameter für abweichende T und D

Lokationsparameter ξ (Xi)

14,92852461

Skalenparameter α (Alpha)

4,61755396

Formparameter κ (Kappa)

-0,1

1. Koutsoyiannis-Parameter θ (Theta)

0,01107349

2. Koutsoyiannis-Parameter η (Eta)

0,73784076

Parameter für dauerstufenübergreifende Extremwertschätzung nach KOUTSOYIANNIS et al. 1998.

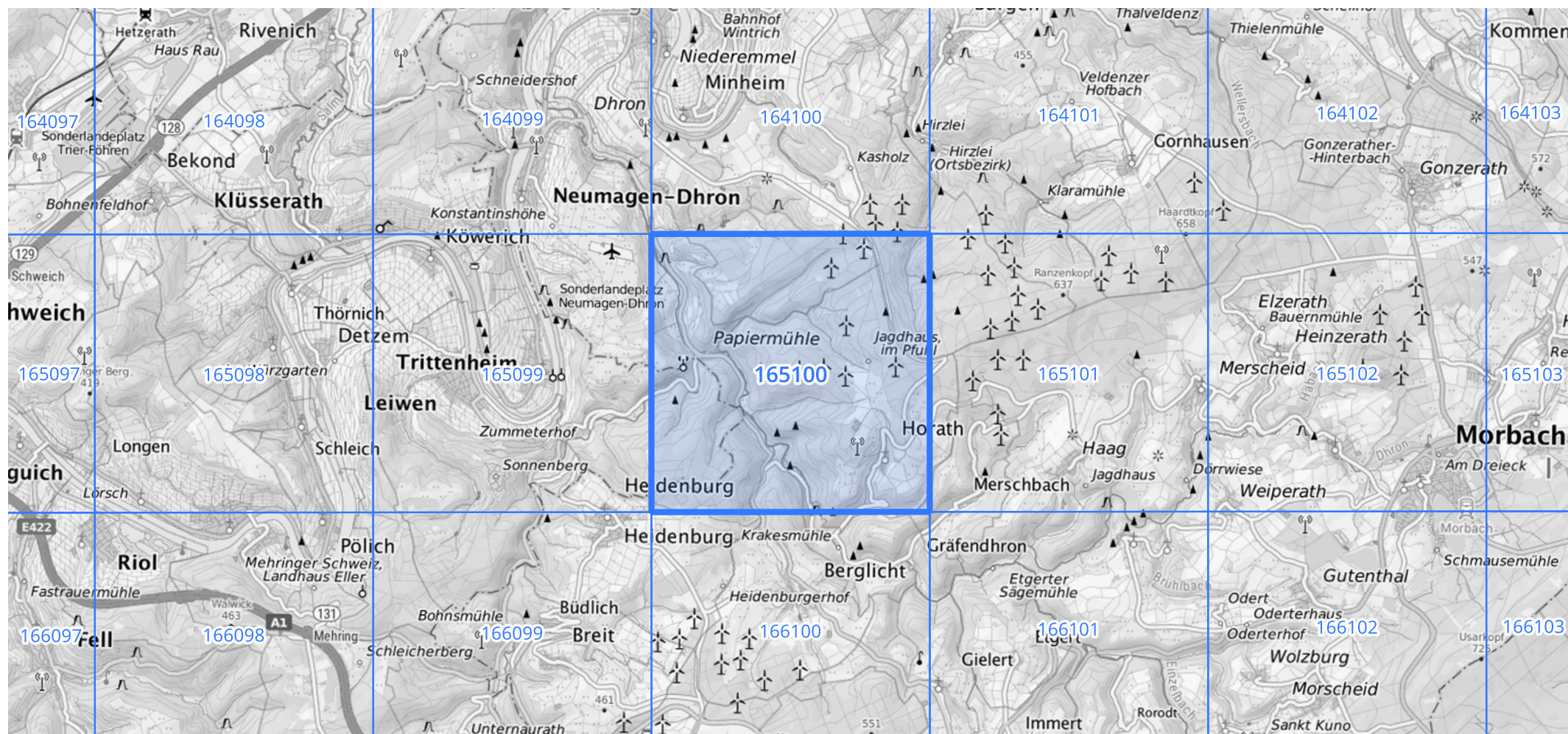
Siehe auch Anwendungshilfe zu KOSTRA-DWD-2020 des Deutschen Wetterdienstes.

Starkniederschlagshöhen und -spenden gemäß KOSTRA-DWD-2020

Rasterfeld 165100

(Zeile 165, Spalte 100)

Übersichtskarte des Rasterfeldes 165100, M 1 : 100 000



Quelle Rasterdaten: KOSTRA-DWD-2020 des Deutschen Wetterdienstes, Stand 12/2022.

Seite 3 von 3

Kartendarstellung: © Bundesamt für Kartographie und Geodäsie (2023), Datenquellen: https://sgx.geodatenzentrum.de/web_public/gdz/datenquellen/Datenquellen_TopPlusOpen.html

Für die Richtigkeit und Aktualität der Angaben wird keine Gewähr übernommen. Erstellt 01/2023.