

Starkniederschlagshöhen und -spenden gemäß KOSTRA-DWD-2020

Rasterfeld 165098

(Zeile 165, Spalte 98)

Regenspende und Bemessungsniederschlagswerte in Abhängigkeit von Wiederkehrzeit T und Dauerstufe D

Dauerstufe D		Wiederkehrzeit T																	
		1 a		2 a		3 a		5 a		10 a		20 a		30 a		50 a		100 a	
min	Std	mm	l / (s ha)	mm	l / (s ha)	mm	l / (s ha)	mm	l / (s ha)	mm	l / (s ha)	mm	l / (s ha)	mm	l / (s ha)	mm	l / (s ha)	mm	l / (s ha)
5		7,5	250,0	9,1	303,3	10,0	333,3	11,3	376,7	13,2	440,0	15,1	503,3	16,3	543,3	17,9	596,7	20,3	676,7
10		9,2	153,3	11,1	185,0	12,3	205,0	13,9	231,7	16,2	270,0	18,5	308,3	20,0	333,3	22,0	366,7	24,9	415,0
15		10,3	114,4	12,5	138,9	13,8	153,3	15,6	173,3	18,1	201,1	20,7	230,0	22,4	248,9	24,7	274,4	27,9	310,0
20		11,2	93,3	13,5	112,5	15,0	125,0	16,9	140,8	19,6	163,3	22,4	186,7	24,3	202,5	26,7	222,5	30,2	251,7
30		12,5	69,4	15,1	83,9	16,7	92,8	18,8	104,4	21,9	121,7	25,1	139,4	27,1	150,6	29,9	166,1	33,8	187,8
45		13,9	51,5	16,8	62,2	18,6	68,9	21,0	77,8	24,4	90,4	28,0	103,7	30,3	112,2	33,3	123,3	37,7	139,6
60	1	15,0	41,7	18,2	50,6	20,1	55,8	22,7	63,1	26,4	73,3	30,2	83,9	32,7	90,8	36,0	100,0	40,7	113,1
90	1,5	16,7	30,9	20,2	37,4	22,4	41,5	25,3	46,9	29,4	54,4	33,7	62,4	36,4	67,4	40,1	74,3	45,3	83,9
120	2	18,1	25,1	21,8	30,3	24,2	33,6	27,3	37,9	31,7	44,0	36,3	50,4	39,3	54,6	43,3	60,1	48,9	67,9
180	3	20,1	18,6	24,3	22,5	26,9	24,9	30,4	28,1	35,3	32,7	40,4	37,4	43,8	40,6	48,2	44,6	54,5	50,5
240	4	21,7	15,1	26,2	18,2	29,1	20,2	32,8	22,8	38,1	26,5	43,6	30,3	47,3	32,8	52,0	36,1	58,8	40,8
360	6	24,1	11,2	29,2	13,5	32,4	15,0	36,5	16,9	42,4	19,6	48,6	22,5	52,6	24,4	57,9	26,8	65,4	30,3
540	9	26,9	8,3	32,5	10,0	36,0	11,1	40,6	12,5	47,2	14,6	54,1	16,7	58,5	18,1	64,4	19,9	72,8	22,5
720	12	29,0	6,7	35,1	8,1	38,8	9,0	43,8	10,1	50,9	11,8	58,3	13,5	63,1	14,6	69,5	16,1	78,5	18,2
1080	18	32,2	5,0	39,0	6,0	43,2	6,7	48,7	7,5	56,7	8,8	64,9	10,0	70,3	10,8	77,3	11,9	87,4	13,5
1440	24	34,8	4,0	42,1	4,9	46,6	5,4	52,6	6,1	61,2	7,1	70,0	8,1	75,8	8,8	83,4	9,7	94,2	10,9
2880	48	41,8	2,4	50,5	2,9	56,0	3,2	63,1	3,7	73,4	4,2	84,0	4,9	91,0	5,3	100,1	5,8	113,1	6,5
4320	72	46,5	1,8	56,2	2,2	62,3	2,4	70,2	2,7	81,7	3,2	93,5	3,6	101,2	3,9	111,4	4,3	125,9	4,9
5760	96	50,1	1,4	60,7	1,8	67,2	1,9	75,8	2,2	88,1	2,5	100,8	2,9	109,2	3,2	120,1	3,5	135,8	3,9
7200	120	53,1	1,2	64,3	1,5	71,2	1,6	80,3	1,9	93,4	2,2	106,9	2,5	115,8	2,7	127,4	2,9	144,0	3,3
8640	144	55,8	1,1	67,5	1,3	74,8	1,4	84,3	1,6	98,0	1,9	112,2	2,2	121,5	2,3	133,6	2,6	151,1	2,9
10080	168	58,1	1,0	70,3	1,2	77,8	1,3	87,8	1,5	102,1	1,7	116,9	1,9	126,5	2,1	139,2	2,3	157,3	2,6

Starkniederschlagshöhen und -spenden gemäß KOSTRA-DWD-2020

Rasterfeld 165098

(Zeile 165, Spalte 98)

Örtliche Unsicherheiten in Abhängigkeit von Wiederkehrzeit T und Dauerstufe D

Dauerstufe D		Wiederkehrzeit T								
		1 a	2 a	3 a	5 a	10 a	20 a	30 a	50 a	100 a
min	Std	± %	± %	± %	± %	± %	± %	± %	± %	± %
5		14	15	16	17	18	18	19	19	20
10		17	19	20	20	21	22	23	23	24
15		18	20	21	22	23	24	24	25	25
20		19	21	22	22	23	24	25	25	26
30		19	21	22	23	24	25	25	25	26
45		18	20	21	22	23	24	25	25	26
60	1	18	20	21	22	23	24	24	25	25
90	1,5	17	19	20	21	22	23	23	24	24
120	2	16	18	19	20	21	22	22	23	23
180	3	15	16	17	18	19	20	21	21	22
240	4	14	15	16	17	19	19	20	20	21
360	6	12	14	15	16	17	18	18	19	20
540	9	11	13	14	15	16	17	17	18	18
720	12	11	12	13	14	15	16	16	17	17
1080	18	10	11	12	13	14	15	15	15	16
1440	24	9	11	11	12	13	14	14	15	15
2880	48	9	10	11	11	12	12	13	13	14
4320	72	10	10	11	11	12	12	12	13	13
5760	96	11	11	11	11	12	12	12	13	13
7200	120	11	11	11	11	12	12	12	12	13
8640	144	12	11	11	12	12	12	12	12	13
10080	168	12	12	12	12	12	12	12	13	13

Parameter für abweichende T und D

Lokationsparameter ξ (Xi)

15,08026585

Skalenparameter α (Alpha)

4,40861466

Formparameter κ (Kappa)

-0,1

1. Koutsoyiannis-Parameter θ (Theta)

0,00535836

2. Koutsoyiannis-Parameter η (Eta)

0,73674367

Parameter für dauerstufenübergreifende Extremwertschätzung nach KOUTSOYIANNIS et al. 1998.

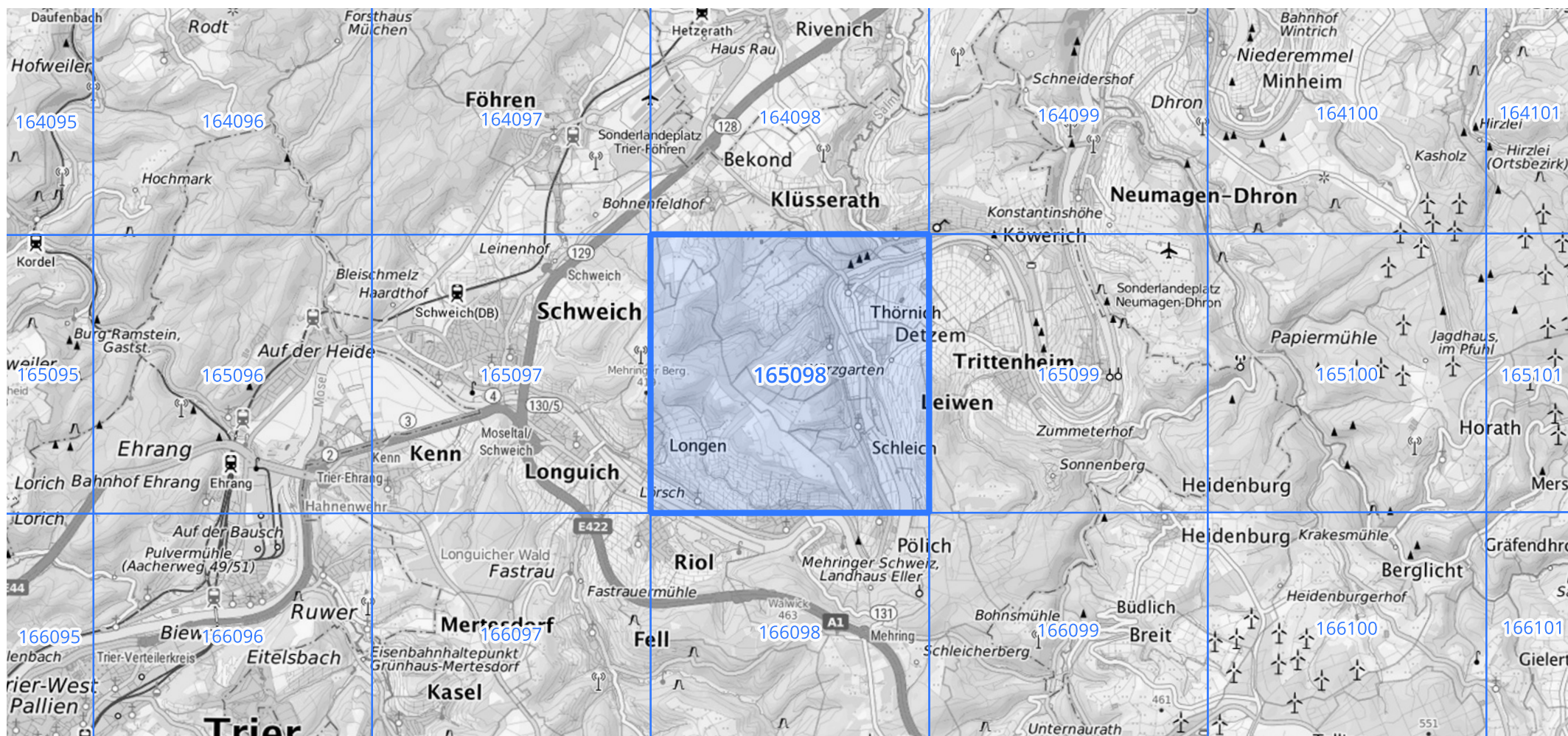
Siehe auch Anwendungshilfe zu KOSTRA-DWD-2020 des Deutschen Wetterdienstes.

Starkniederschlagshöhen und -spenden gemäß KOSTRA-DWD-2020

Rasterfeld 165098

(Zeile 165, Spalte 98)

Übersichtskarte des Rasterfeldes 165098, M 1 : 100 000



Quelle Rasterdaten: KOSTRA-DWD-2020 des Deutschen Wetterdienstes, Stand 12/2022.

Seite 3 von 3

Kartendarstellung: © Bundesamt für Kartographie und Geodäsie (2023), Datenquellen: https://sgx.geodatenzentrum.de/web_public/gdz/datenquellen/Datenquellen_TopPlusOpen.html

Für die Richtigkeit und Aktualität der Angaben wird keine Gewähr übernommen. Erstellt 01/2023.