

Starkniederschlagshöhen und -spenden gemäß KOSTRA-DWD-2020

Rasterfeld 165092

(Zeile 165, Spalte 92)

Regenspende und Bemessungsniederschlagswerte in Abhängigkeit von Wiederkehrzeit T und Dauerstufe D

Dauerstufe D		Wiederkehrzeit T																	
		1 a		2 a		3 a		5 a		10 a		20 a		30 a		50 a		100 a	
min	Std	mm	l / (s ha)	mm	l / (s ha)	mm	l / (s ha)	mm	l / (s ha)	mm	l / (s ha)	mm	l / (s ha)	mm	l / (s ha)	mm	l / (s ha)	mm	l / (s ha)
5		6,9	230,0	8,3	276,7	9,2	306,7	10,3	343,3	11,9	396,7	13,6	453,3	14,7	490,0	16,1	536,7	18,2	606,7
10		8,8	146,7	10,5	175,0	11,6	193,3	13,1	218,3	15,1	251,7	17,3	288,3	18,7	311,7	20,5	341,7	23,1	385,0
15		10,0	111,1	12,0	133,3	13,2	146,7	14,8	164,4	17,2	191,1	19,6	217,8	21,2	235,6	23,3	258,9	26,2	291,1
20		10,9	90,8	13,1	109,2	14,4	120,0	16,2	135,0	18,8	156,7	21,4	178,3	23,1	192,5	25,4	211,7	28,6	238,3
30		12,3	68,3	14,7	81,7	16,2	90,0	18,3	101,7	21,1	117,2	24,1	133,9	26,1	145,0	28,6	158,9	32,3	179,4
45		13,8	51,1	16,5	61,1	18,3	67,8	20,5	75,9	23,8	88,1	27,1	100,4	29,3	108,5	32,2	119,3	36,3	134,4
60	1	14,9	41,4	18,0	50,0	19,8	55,0	22,3	61,9	25,8	71,7	29,4	81,7	31,8	88,3	34,9	96,9	39,4	109,4
90	1,5	16,7	30,9	20,1	37,2	22,2	41,1	24,9	46,1	28,9	53,5	32,9	60,9	35,6	65,9	39,1	72,4	44,1	81,7
120	2	18,1	25,1	21,8	30,3	24,0	33,3	27,0	37,5	31,3	43,5	35,7	49,6	38,6	53,6	42,4	58,9	47,8	66,4
180	3	20,3	18,8	24,4	22,6	26,9	24,9	30,2	28,0	35,0	32,4	39,9	36,9	43,2	40,0	47,4	43,9	53,5	49,5
240	4	22,0	15,3	26,4	18,3	29,1	20,2	32,7	22,7	37,9	26,3	43,2	30,0	46,7	32,4	51,3	35,6	57,9	40,2
360	6	24,6	11,4	29,5	13,7	32,6	15,1	36,6	16,9	42,4	19,6	48,3	22,4	52,2	24,2	57,4	26,6	64,7	30,0
540	9	27,5	8,5	33,0	10,2	36,4	11,2	40,9	12,6	47,3	14,6	54,0	16,7	58,4	18,0	64,1	19,8	72,3	22,3
720	12	29,7	6,9	35,7	8,3	39,4	9,1	44,2	10,2	51,2	11,9	58,4	13,5	63,2	14,6	69,4	16,1	78,2	18,1
1080	18	33,2	5,1	39,9	6,2	44,0	6,8	49,4	7,6	57,2	8,8	65,3	10,1	70,6	10,9	77,5	12,0	87,4	13,5
1440	24	35,9	4,2	43,1	5,0	47,6	5,5	53,5	6,2	61,9	7,2	70,7	8,2	76,4	8,8	83,9	9,7	94,6	10,9
2880	48	43,4	2,5	52,1	3,0	57,5	3,3	64,6	3,7	74,9	4,3	85,4	4,9	92,3	5,3	101,4	5,9	114,3	6,6
4320	72	48,5	1,9	58,3	2,2	64,3	2,5	72,2	2,8	83,6	3,2	95,4	3,7	103,1	4,0	113,2	4,4	127,7	4,9
5760	96	52,5	1,5	63,0	1,8	69,5	2,0	78,1	2,3	90,5	2,6	103,2	3,0	111,6	3,2	122,5	3,5	138,2	4,0
7200	120	55,8	1,3	67,0	1,6	73,9	1,7	83,0	1,9	96,2	2,2	109,7	2,5	118,6	2,7	130,2	3,0	146,8	3,4
8640	144	58,6	1,1	70,4	1,4	77,7	1,5	87,3	1,7	101,1	2,0	115,3	2,2	124,6	2,4	136,8	2,6	154,4	3,0
10080	168	61,1	1,0	73,4	1,2	81,0	1,3	91,0	1,5	105,4	1,7	120,3	2,0	130,0	2,1	142,7	2,4	161,0	2,7

Starkniederschlagshöhen und -spenden gemäß KOSTRA-DWD-2020

Rasterfeld 165092

(Zeile 165, Spalte 92)

Örtliche Unsicherheiten in Abhängigkeit von Wiederkehrzeit T und Dauerstufe D

Dauerstufe D		Wiederkehrzeit T								
		1 a	2 a	3 a	5 a	10 a	20 a	30 a	50 a	100 a
min	Std	± %	± %	± %	± %	± %	± %	± %	± %	± %
5		12	14	14	15	16	16	17	17	18
10		15	17	18	18	19	20	21	21	22
15		16	18	19	20	21	22	22	23	23
20		17	19	20	21	22	23	23	24	24
30		18	20	21	22	23	24	24	25	25
45		17	20	20	22	23	23	24	24	25
60	1	17	19	20	21	22	23	24	24	25
90	1,5	16	18	19	20	21	22	23	23	24
120	2	15	17	18	19	20	21	22	22	23
180	3	14	16	17	18	19	20	21	21	22
240	4	13	15	16	17	18	19	20	20	21
360	6	12	14	15	16	17	18	18	19	19
540	9	12	13	14	15	16	17	17	18	18
720	12	11	12	13	14	15	16	16	17	17
1080	18	11	12	13	13	14	15	15	16	16
1440	24	11	12	12	13	14	14	15	15	16
2880	48	12	12	13	13	13	14	14	14	15
4320	72	14	13	13	14	14	14	14	14	15
5760	96	15	14	14	14	14	14	15	15	15
7200	120	16	15	15	15	15	15	15	15	15
8640	144	16	16	16	15	15	15	15	16	16
10080	168	17	16	16	16	16	16	16	16	16

Parameter für abweichende T und D

Lokationsparameter ξ (Xi)

15,09068883

Skalenparameter α (Alpha)

4,21543272

Formparameter κ (Kappa)

-0,1

1. Koutsoyiannis-Parameter θ (Theta)

0,01247739

2. Koutsoyiannis-Parameter η (Eta)

0,72682777

Parameter für dauerstufenübergreifende Extremwertschätzung nach KOUTSOYIANNIS et al. 1998.

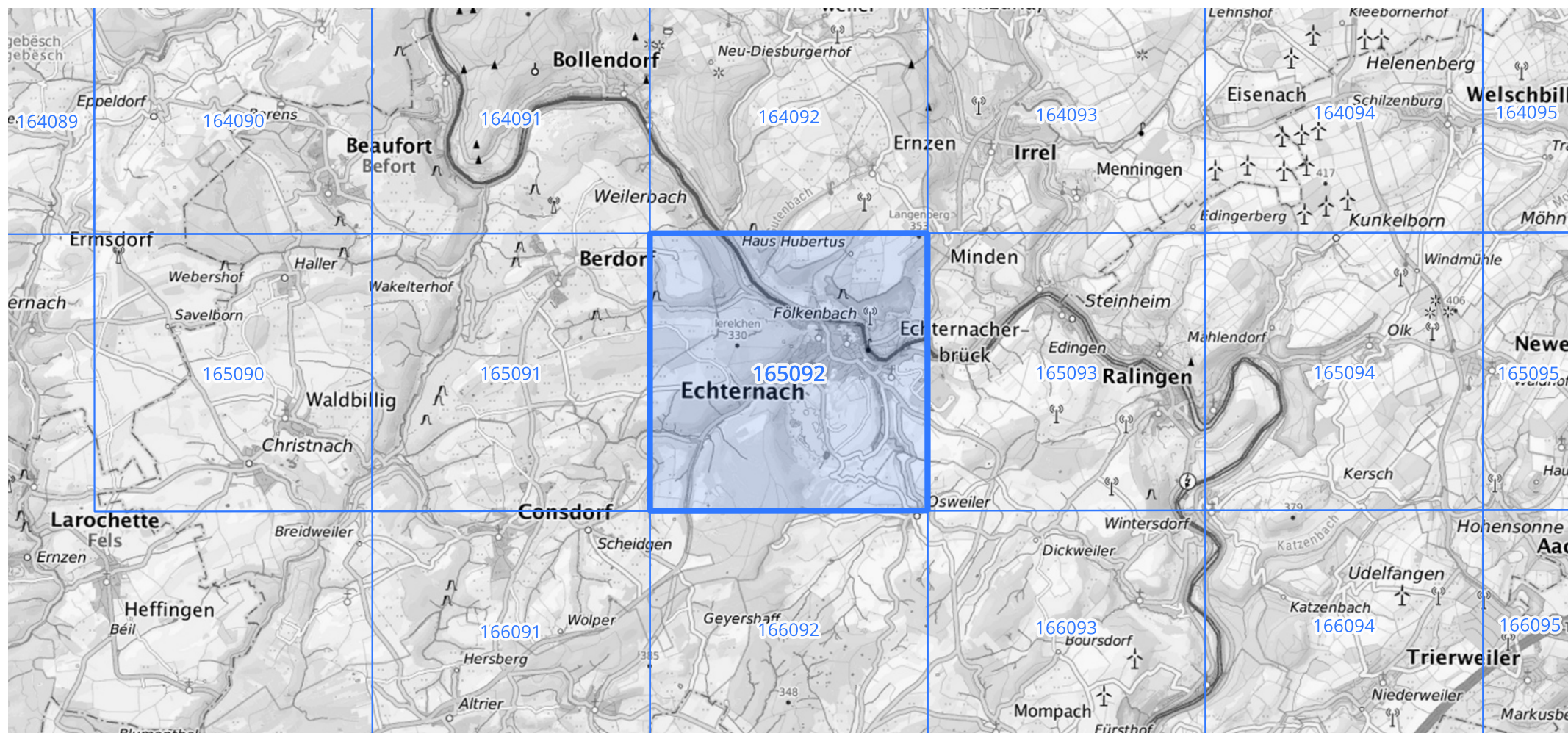
Siehe auch Anwendungshilfe zu KOSTRA-DWD-2020 des Deutschen Wetterdienstes.

Starkniederschlagshöhen und -spenden gemäß KOSTRA-DWD-2020

Rasterfeld 165092

(Zeile 165, Spalte 92)

Übersichtskarte des Rasterfeldes 165092, M 1 : 100 000



Quelle Rasterdaten: KOSTRA-DWD-2020 des Deutschen Wetterdienstes, Stand 12/2022.

Seite 3 von 3

Kartendarstellung: © Bundesamt für Kartographie und Geodäsie (2023), Datenquellen: https://sgx.geodatenzentrum.de/web_public/gdz/datenquellen/Datenquellen_TopPlusOpen.html

Für die Richtigkeit und Aktualität der Angaben wird keine Gewähr übernommen. Erstellt 01/2023.