

# Starkniederschlagshöhen und -spenden gemäß KOSTRA-DWD-2020

## Rasterfeld 164173

(Zeile 164, Spalte 173)

### Regenspende und Bemessungsniederschlagswerte in Abhängigkeit von Wiederkehrzeit T und Dauerstufe D

Dauerstufe D		Wiederkehrzeit T																	
		1 a		2 a		3 a		5 a		10 a		20 a		30 a		50 a		100 a	
min	Std	mm	l / (s ha)	mm	l / (s ha)	mm	l / (s ha)	mm	l / (s ha)	mm	l / (s ha)	mm	l / (s ha)	mm	l / (s ha)	mm	l / (s ha)	mm	l / (s ha)
5		7,7	256,7	9,5	316,7	10,6	353,3	12,0	400,0	14,1	470,0	16,2	540,0	17,6	586,7	19,5	650,0	22,1	736,7
10		9,9	165,0	12,2	203,3	13,6	226,7	15,4	256,7	18,1	301,7	20,9	348,3	22,7	378,3	25,1	418,3	28,5	475,0
15		11,2	124,4	13,8	153,3	15,4	171,1	17,6	195,6	20,6	228,9	23,7	263,3	25,8	286,7	28,5	316,7	32,3	358,9
20		12,2	101,7	15,1	125,8	16,8	140,0	19,1	159,2	22,4	186,7	25,8	215,0	28,1	234,2	31,0	258,3	35,2	293,3
30		13,7	76,1	16,9	93,9	18,8	104,4	21,4	118,9	25,1	139,4	28,9	160,6	31,4	174,4	34,7	192,8	39,4	218,9
45		15,3	56,7	18,8	69,6	21,0	77,8	23,8	88,1	28,0	103,7	32,2	119,3	35,0	129,6	38,7	143,3	43,9	162,6
60	1	16,4	45,6	20,2	56,1	22,6	62,8	25,7	71,4	30,1	83,6	34,7	96,4	37,7	104,7	41,6	115,6	47,3	131,4
90	1,5	18,2	33,7	22,4	41,5	25,0	46,3	28,4	52,6	33,4	61,9	38,4	71,1	41,8	77,4	46,1	85,4	52,4	97,0
120	2	19,5	27,1	24,1	33,5	26,9	37,4	30,5	42,4	35,8	49,7	41,3	57,4	44,8	62,2	49,5	68,8	56,2	78,1
180	3	21,6	20,0	26,6	24,6	29,7	27,5	33,7	31,2	39,6	36,7	45,6	42,2	49,5	45,8	54,7	50,6	62,1	57,5
240	4	23,1	16,0	28,5	19,8	31,8	22,1	36,1	25,1	42,4	29,4	48,9	34,0	53,1	36,9	58,6	40,7	66,6	46,3
360	6	25,5	11,8	31,4	14,5	35,1	16,3	39,9	18,5	46,8	21,7	53,9	25,0	58,5	27,1	64,7	30,0	73,4	34,0
540	9	28,1	8,7	34,6	10,7	38,6	11,9	43,9	13,5	51,5	15,9	59,4	18,3	64,5	19,9	71,3	22,0	80,9	25,0
720	12	30,1	7,0	37,1	8,6	41,4	9,6	47,1	10,9	55,2	12,8	63,6	14,7	69,1	16,0	76,3	17,7	86,7	20,1
1080	18	33,2	5,1	40,9	6,3	45,6	7,0	51,8	8,0	60,8	9,4	70,1	10,8	76,1	11,7	84,1	13,0	95,5	14,7
1440	24	35,5	4,1	43,8	5,1	48,8	5,6	55,5	6,4	65,1	7,5	75,1	8,7	81,5	9,4	90,1	10,4	102,3	11,8
2880	48	41,9	2,4	51,6	3,0	57,6	3,3	65,5	3,8	76,8	4,4	88,5	5,1	96,2	5,6	106,2	6,1	120,6	7,0
4320	72	46,2	1,8	56,8	2,2	63,4	2,4	72,1	2,8	84,6	3,3	97,5	3,8	105,9	4,1	116,9	4,5	132,8	5,1
5760	96	49,4	1,4	60,8	1,8	67,9	2,0	77,2	2,2	90,6	2,6	104,4	3,0	113,4	3,3	125,2	3,6	142,2	4,1
7200	120	52,1	1,2	64,1	1,5	71,6	1,7	81,4	1,9	95,5	2,2	110,0	2,5	119,6	2,8	132,0	3,1	149,9	3,5
8640	144	54,4	1,0	67,0	1,3	74,8	1,4	85,0	1,6	99,7	1,9	114,9	2,2	124,9	2,4	137,9	2,7	156,6	3,0
10080	168	56,4	0,9	69,5	1,1	77,6	1,3	88,2	1,5	103,4	1,7	119,2	2,0	129,5	2,1	143,0	2,4	162,4	2,7

# Starkniederschlagshöhen und -spenden gemäß KOSTRA-DWD-2020

## Rasterfeld 164173

(Zeile 164, Spalte 173)

### Örtliche Unsicherheiten in Abhängigkeit von Wiederkehrzeit T und Dauerstufe D

Dauerstufe D		Wiederkehrzeit T								
		1 a	2 a	3 a	5 a	10 a	20 a	30 a	50 a	100 a
min	Std	± %	± %	± %	± %	± %	± %	± %	± %	± %
5		12	13	13	13	14	14	15	15	15
10		15	17	17	18	19	20	20	20	21
15		17	19	20	21	22	22	23	23	24
20		19	20	21	22	23	24	24	25	25
30		20	22	23	23	24	25	26	26	27
45		20	22	23	24	25	26	26	27	27
60	1	20	22	23	24	25	26	26	27	27
90	1,5	20	22	23	24	25	26	26	26	27
120	2	19	21	22	23	24	25	25	26	26
180	3	19	20	21	22	23	24	24	25	26
240	4	18	20	21	21	22	23	24	24	25
360	6	17	19	19	20	21	22	23	23	24
540	9	16	18	18	19	20	21	21	22	22
720	12	15	17	18	19	19	20	21	21	22
1080	18	15	16	17	18	18	19	20	20	20
1440	24	14	16	16	17	18	19	19	19	20
2880	48	14	15	15	16	17	17	18	18	18
4320	72	14	14	15	15	16	17	17	17	18
5760	96	14	14	15	15	16	16	17	17	17
7200	120	14	15	15	15	16	16	16	17	17
8640	144	15	15	15	15	16	16	16	17	17
10080	168	15	15	15	15	16	16	16	17	17

### Parameter für abweichende T und D

#### Lokationsparameter $\xi$ (Xi)

16,73961245

#### Skalenparameter $\alpha$ (Alpha)

5,37304247

#### Formparameter $\kappa$ (Kappa)

-0,1

#### 1. Koutsoyiannis-Parameter $\theta$ (Theta)

0,02339537

#### 2. Koutsoyiannis-Parameter $\eta$ (Eta)

0,76262081

Parameter für dauerstufenübergreifende Extremwertschätzung nach KOUTSOYIANNIS et al. 1998.

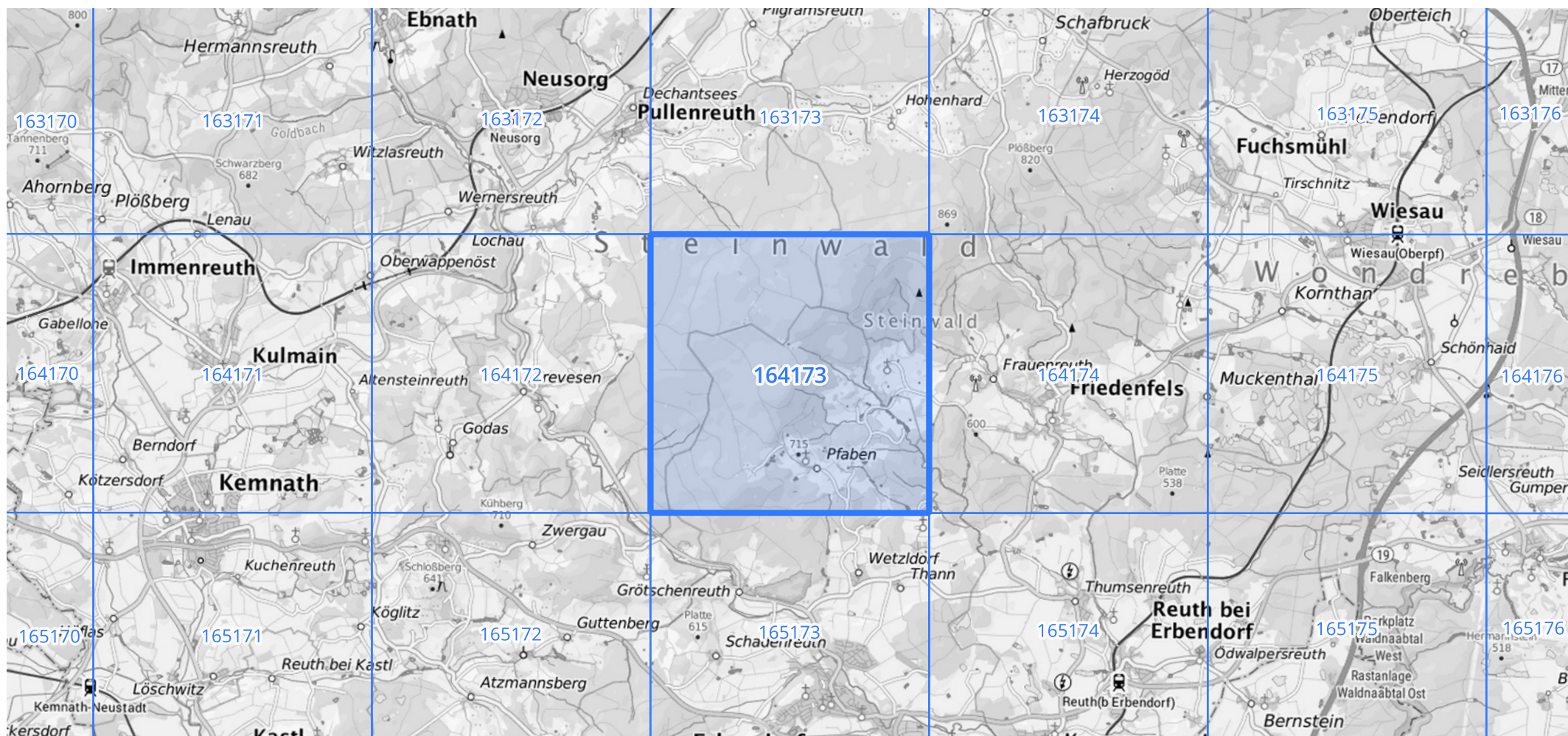
Siehe auch Anwendungshilfe zu KOSTRA-DWD-2020 des Deutschen Wetterdienstes.

# Starkniederschlagshöhen und -spenden gemäß KOSTRA-DWD-2020

## Rasterfeld 164173

(Zeile 164, Spalte 173)

Übersichtskarte des Rasterfeldes 164173, M 1 : 100 000



Quelle Rasterdaten: KOSTRA-DWD-2020 des Deutschen Wetterdienstes, Stand 12/2022.

Seite 3 von 3

Kartendarstellung: © Bundesamt für Kartographie und Geodäsie (2023), Datenquellen: [https://sgx.geodatenzentrum.de/web\\_public/gdz/datenquellen/Datenquellen\\_TopPlusOpen.html](https://sgx.geodatenzentrum.de/web_public/gdz/datenquellen/Datenquellen_TopPlusOpen.html)

Für die Richtigkeit und Aktualität der Angaben wird keine Gewähr übernommen. Erstellt 01/2023.