

Starkniederschlagshöhen und -spenden gemäß KOSTRA-DWD-2020

Rasterfeld 164168

(Zeile 164, Spalte 168)

Regenspende und Bemessungsniederschlagswerte in Abhängigkeit von Wiederkehrzeit T und Dauerstufe D

Dauerstufe D		Wiederkehrzeit T																	
		1 a		2 a		3 a		5 a		10 a		20 a		30 a		50 a		100 a	
min	Std	mm	l / (s ha)	mm	l / (s ha)	mm	l / (s ha)	mm	l / (s ha)	mm	l / (s ha)	mm	l / (s ha)	mm	l / (s ha)	mm	l / (s ha)	mm	l / (s ha)
5		7,7	256,7	9,5	316,7	10,6	353,3	12,0	400,0	14,1	470,0	16,2	540,0	17,6	586,7	19,4	646,7	22,1	736,7
10		9,9	165,0	12,2	203,3	13,6	226,7	15,5	258,3	18,2	303,3	20,9	348,3	22,8	380,0	25,1	418,3	28,5	475,0
15		11,3	125,6	13,9	154,4	15,5	172,2	17,6	195,6	20,7	230,0	23,8	264,4	25,9	287,8	28,6	317,8	32,4	360,0
20		12,3	102,5	15,1	125,8	16,9	140,8	19,2	160,0	22,5	187,5	25,9	215,8	28,1	234,2	31,1	259,2	35,3	294,2
30		13,7	76,1	16,9	93,9	18,9	105,0	21,4	118,9	25,1	139,4	28,9	160,6	31,4	174,4	34,7	192,8	39,4	218,9
45		15,3	56,7	18,8	69,6	20,9	77,4	23,8	88,1	27,9	103,3	32,1	118,9	34,9	129,3	38,6	143,0	43,8	162,2
60	1	16,4	45,6	20,2	56,1	22,5	62,5	25,6	71,1	30,0	83,3	34,5	95,8	37,5	104,2	41,4	115,0	47,0	130,6
90	1,5	18,1	33,5	22,2	41,1	24,8	45,9	28,2	52,2	33,1	61,3	38,1	70,6	41,4	76,7	45,7	84,6	51,9	96,1
120	2	19,4	26,9	23,8	33,1	26,6	36,9	30,2	41,9	35,4	49,2	40,8	56,7	44,3	61,5	49,0	68,1	55,6	77,2
180	3	21,3	19,7	26,2	24,3	29,2	27,0	33,2	30,7	39,0	36,1	44,9	41,6	48,8	45,2	53,8	49,8	61,1	56,6
240	4	22,8	15,8	28,0	19,4	31,3	21,7	35,5	24,7	41,7	29,0	48,0	33,3	52,1	36,2	57,6	40,0	65,4	45,4
360	6	25,0	11,6	30,8	14,3	34,3	15,9	39,0	18,1	45,7	21,2	52,7	24,4	57,2	26,5	63,2	29,3	71,8	33,2
540	9	27,4	8,5	33,8	10,4	37,7	11,6	42,8	13,2	50,2	15,5	57,8	17,8	62,8	19,4	69,4	21,4	78,7	24,3
720	12	29,3	6,8	36,0	8,3	40,2	9,3	45,7	10,6	53,6	12,4	61,8	14,3	67,1	15,5	74,1	17,2	84,1	19,5
1080	18	32,1	5,0	39,5	6,1	44,1	6,8	50,1	7,7	58,8	9,1	67,7	10,4	73,6	11,4	81,2	12,5	92,2	14,2
1440	24	34,3	4,0	42,2	4,9	47,1	5,5	53,5	6,2	62,8	7,3	72,3	8,4	78,6	9,1	86,7	10,0	98,5	11,4
2880	48	40,2	2,3	49,4	2,9	55,1	3,2	62,6	3,6	73,5	4,3	84,6	4,9	91,9	5,3	101,5	5,9	115,2	6,7
4320	72	44,0	1,7	54,2	2,1	60,4	2,3	68,7	2,7	80,5	3,1	92,8	3,6	100,8	3,9	111,3	4,3	126,3	4,9
5760	96	47,0	1,4	57,8	1,7	64,5	1,9	73,3	2,1	86,0	2,5	99,0	2,9	107,6	3,1	118,8	3,4	134,8	3,9
7200	120	49,4	1,1	60,8	1,4	67,8	1,6	77,1	1,8	90,4	2,1	104,2	2,4	113,2	2,6	124,9	2,9	141,8	3,3
8640	144	51,5	1,0	63,4	1,2	70,7	1,4	80,3	1,5	94,2	1,8	108,5	2,1	117,9	2,3	130,2	2,5	147,8	2,9
10080	168	53,3	0,9	65,6	1,1	73,2	1,2	83,2	1,4	97,6	1,6	112,4	1,9	122,1	2,0	134,8	2,2	153,1	2,5

Starkniederschlagshöhen und -spenden gemäß KOSTRA-DWD-2020

Rasterfeld 164168

(Zeile 164, Spalte 168)

Örtliche Unsicherheiten in Abhängigkeit von Wiederkehrzeit T und Dauerstufe D

Dauerstufe D		Wiederkehrzeit T								
		1 a	2 a	3 a	5 a	10 a	20 a	30 a	50 a	100 a
min	Std	± %	± %	± %	± %	± %	± %	± %	± %	± %
5		12	12	12	13	13	14	14	15	15
10		14	16	16	17	18	19	19	20	20
15		17	18	19	20	21	21	22	22	23
20		18	20	20	21	22	23	23	24	24
30		19	21	22	23	24	25	25	25	26
45		20	22	23	23	25	25	26	26	27
60	1	20	22	23	24	25	25	26	26	27
90	1,5	20	22	22	23	24	25	26	26	27
120	2	19	21	22	23	24	25	25	26	26
180	3	18	20	21	22	23	24	24	25	25
240	4	18	20	20	21	22	23	24	24	25
360	6	17	18	19	20	21	22	22	23	23
540	9	16	17	18	19	20	21	21	22	22
720	12	15	17	17	18	19	20	20	21	21
1080	18	14	16	16	17	18	19	19	20	20
1440	24	14	15	16	17	17	18	19	19	20
2880	48	13	14	14	15	16	17	17	17	18
4320	72	13	14	14	15	15	16	16	17	17
5760	96	13	13	14	14	15	16	16	16	17
7200	120	13	14	14	14	15	15	16	16	16
8640	144	13	14	14	14	15	15	16	16	16
10080	168	14	14	14	14	15	15	16	16	16

Parameter für abweichende T und D

Lokationsparameter ξ (Xi)

16,73886027

Skalenparameter α (Alpha)

5,35200199

Formparameter κ (Kappa)

-0,1

1. Koutsoyiannis-Parameter θ (Theta)

0,02664159

2. Koutsoyiannis-Parameter η (Eta)

0,77365144

Parameter für dauerstufenübergreifende Extremwertschätzung nach KOUTSOYIANNIS et al. 1998.

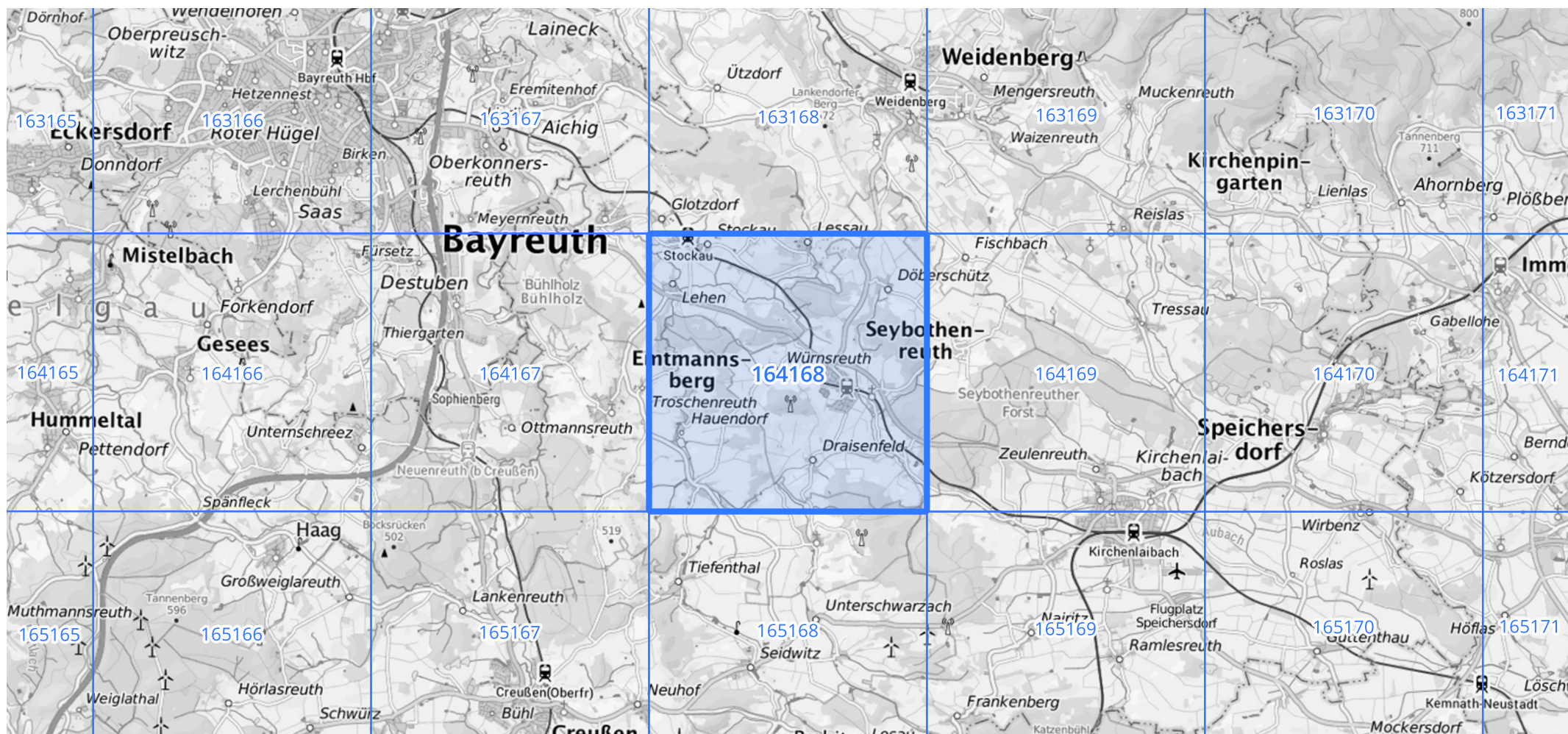
Siehe auch Anwendungshilfe zu KOSTRA-DWD-2020 des Deutschen Wetterdienstes.

Starkniederschlagshöhen und -spenden gemäß KOSTRA-DWD-2020

Rasterfeld 164168

(Zeile 164, Spalte 168)

Übersichtskarte des Rasterfeldes 164168, M 1 : 100 000



Quelle Rasterdaten: KOSTRA-DWD-2020 des Deutschen Wetterdienstes, Stand 12/2022.

Seite 3 von 3

Kartendarstellung: © Bundesamt für Kartographie und Geodäsie (2023), Datenquellen: https://sgx.geodatenzentrum.de/web_public/gdz/datenquellen/Datenquellen_TopPlusOpen.html

Für die Richtigkeit und Aktualität der Angaben wird keine Gewähr übernommen. Erstellt 01/2023.