

# Starkniederschlagshöhen und -spenden gemäß KOSTRA-DWD-2020

## Rasterfeld 164134

(Zeile 164, Spalte 134)

### Regenspende und Bemessungsniederschlagswerte in Abhängigkeit von Wiederkehrzeit T und Dauerstufe D

Dauerstufe D		Wiederkehrzeit T																	
		1 a		2 a		3 a		5 a		10 a		20 a		30 a		50 a		100 a	
min	Std	mm	l / (s ha)	mm	l / (s ha)	mm	l / (s ha)	mm	l / (s ha)	mm	l / (s ha)	mm	l / (s ha)	mm	l / (s ha)	mm	l / (s ha)	mm	l / (s ha)
5		6,3	210,0	7,8	260,0	8,7	290,0	9,9	330,0	11,7	390,0	13,5	450,0	14,7	490,0	16,2	540,0	18,4	613,3
10		8,4	140,0	10,4	173,3	11,6	193,3	13,2	220,0	15,5	258,3	17,9	298,3	19,5	325,0	21,5	358,3	24,5	408,3
15		9,7	107,8	12,0	133,3	13,4	148,9	15,3	170,0	18,0	200,0	20,8	231,1	22,6	251,1	25,0	277,8	28,4	315,6
20		10,7	89,2	13,3	110,8	14,9	124,2	16,9	140,8	19,9	165,8	23,0	191,7	25,0	208,3	27,6	230,0	31,4	261,7
30		12,3	68,3	15,2	84,4	17,0	94,4	19,4	107,8	22,8	126,7	26,3	146,1	28,6	158,9	31,6	175,6	35,9	199,4
45		14,0	51,9	17,3	64,1	19,4	71,9	22,0	81,5	25,9	95,9	29,9	110,7	32,5	120,4	35,9	133,0	40,9	151,5
60	1	15,3	42,5	18,9	52,5	21,2	58,9	24,1	66,9	28,4	78,9	32,7	90,8	35,6	98,9	39,3	109,2	44,7	124,2
90	1,5	17,4	32,2	21,5	39,8	24,0	44,4	27,3	50,6	32,1	59,4	37,1	68,7	40,3	74,6	44,6	82,6	50,7	93,9
120	2	18,9	26,3	23,4	32,5	26,2	36,4	29,8	41,4	35,1	48,8	40,5	56,3	44,0	61,1	48,6	67,5	55,3	76,8
180	3	21,4	19,8	26,5	24,5	29,6	27,4	33,7	31,2	39,6	36,7	45,7	42,3	49,7	46,0	55,0	50,9	62,5	57,9
240	4	23,3	16,2	28,8	20,0	32,3	22,4	36,7	25,5	43,2	30,0	49,8	34,6	54,2	37,6	59,9	41,6	68,1	47,3
360	6	26,3	12,2	32,5	15,0	36,4	16,9	41,5	19,2	48,7	22,5	56,3	26,1	61,2	28,3	67,6	31,3	76,8	35,6
540	9	29,7	9,2	36,7	11,3	41,1	12,7	46,8	14,4	55,0	17,0	63,5	19,6	69,0	21,3	76,3	23,5	86,7	26,8
720	12	32,3	7,5	40,0	9,3	44,7	10,3	50,9	11,8	59,9	13,9	69,1	16,0	75,1	17,4	83,1	19,2	94,4	21,9
1080	18	36,5	5,6	45,1	7,0	50,4	7,8	57,4	8,9	67,5	10,4	77,9	12,0	84,7	13,1	93,7	14,5	106,4	16,4
1440	24	39,7	4,6	49,1	5,7	54,9	6,4	62,5	7,2	73,5	8,5	84,8	9,8	92,3	10,7	102,0	11,8	115,9	13,4
2880	48	48,7	2,8	60,2	3,5	67,4	3,9	76,7	4,4	90,2	5,2	104,1	6,0	113,2	6,6	125,1	7,2	142,2	8,2
4320	72	54,9	2,1	67,9	2,6	75,9	2,9	86,5	3,3	101,7	3,9	117,4	4,5	127,6	4,9	141,1	5,4	160,3	6,2
5760	96	59,8	1,7	73,9	2,1	82,7	2,4	94,1	2,7	110,7	3,2	127,8	3,7	138,9	4,0	153,6	4,4	174,5	5,0
7200	120	63,9	1,5	79,0	1,8	88,3	2,0	100,6	2,3	118,2	2,7	136,5	3,2	148,4	3,4	164,0	3,8	186,4	4,3
8640	144	67,4	1,3	83,3	1,6	93,2	1,8	106,1	2,0	124,8	2,4	144,0	2,8	156,6	3,0	173,1	3,3	196,7	3,8
10080	168	70,5	1,2	87,2	1,4	97,5	1,6	111,1	1,8	130,6	2,2	150,7	2,5	163,9	2,7	181,1	3,0	205,9	3,4

# Starkniederschlagshöhen und -spenden gemäß KOSTRA-DWD-2020

## Rasterfeld 164134

(Zeile 164, Spalte 134)

### Örtliche Unsicherheiten in Abhängigkeit von Wiederkehrzeit T und Dauerstufe D

Dauerstufe D		Wiederkehrzeit T								
		1 a	2 a	3 a	5 a	10 a	20 a	30 a	50 a	100 a
min	Std	± %	± %	± %	± %	± %	± %	± %	± %	± %
5		12	13	14	15	16	16	17	17	18
10		15	17	18	19	20	21	21	21	22
15		17	19	20	21	22	22	23	23	24
20		18	20	20	21	23	23	24	24	25
30		18	20	21	22	23	24	25	25	26
45		18	20	21	22	23	24	25	25	26
60	1	18	20	21	22	23	24	24	25	25
90	1,5	17	19	20	21	22	23	23	24	24
120	2	16	18	19	20	21	22	22	23	24
180	3	15	17	18	19	20	21	21	22	22
240	4	14	16	17	18	19	20	20	21	21
360	6	13	15	16	17	18	19	19	20	20
540	9	13	14	15	16	17	17	18	18	19
720	12	12	14	14	15	16	17	17	18	18
1080	18	12	13	14	14	15	16	16	17	17
1440	24	13	13	14	14	15	16	16	16	17
2880	48	14	14	14	15	15	15	16	16	16
4320	72	16	15	15	15	16	16	16	16	16
5760	96	17	16	16	16	16	16	16	16	17
7200	120	18	17	17	17	17	17	17	17	17
8640	144	19	18	18	17	17	17	17	17	17
10080	168	19	18	18	18	18	18	18	18	18

### Parameter für abweichende T und D

#### Lokationsparameter $\xi$ (Xi)

15,57484212

#### Skalenparameter $\alpha$ (Alpha)

5,11000231

#### Formparameter $\kappa$ (Kappa)

-0,1

#### 1. Koutsoyiannis-Parameter $\theta$ (Theta)

0,02270957

#### 2. Koutsoyiannis-Parameter $\eta$ (Eta)

0,70503967

Parameter für dauerstufenübergreifende Extremwertschätzung nach KOUTSOYIANNIS et al. 1998.

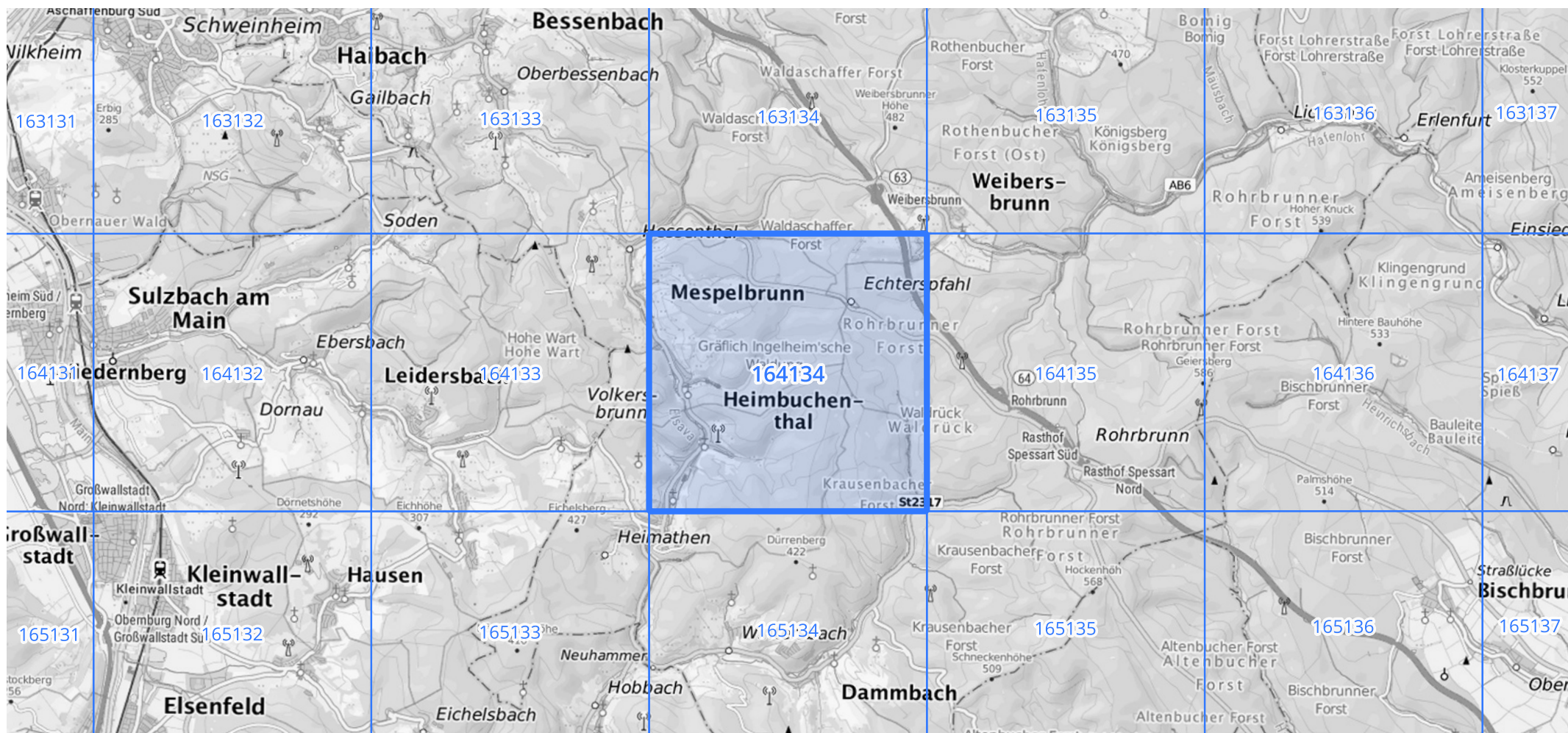
Siehe auch Anwendungshilfe zu KOSTRA-DWD-2020 des Deutschen Wetterdienstes.

# Starkniederschlagshöhen und -spenden gemäß KOSTRA-DWD-2020

## Rasterfeld 164134

(Zeile 164, Spalte 134)

Übersichtskarte des Rasterfeldes 164134, M 1 : 100 000



Quelle Rasterdaten: KOSTRA-DWD-2020 des Deutschen Wetterdienstes, Stand 12/2022.

Seite 3 von 3

Kartendarstellung: © Bundesamt für Kartographie und Geodäsie (2023), Datenquellen: [https://sgx.geodatenzentrum.de/web\\_public/gdz/datenquellen/Datenquellen\\_TopPlusOpen.html](https://sgx.geodatenzentrum.de/web_public/gdz/datenquellen/Datenquellen_TopPlusOpen.html)

Für die Richtigkeit und Aktualität der Angaben wird keine Gewähr übernommen. Erstellt 01/2023.