

Starkniederschlagshöhen und -spenden gemäß KOSTRA-DWD-2020

Rasterfeld 164132

(Zeile 164, Spalte 132)

Regenspende und Bemessungsniederschlagswerte in Abhängigkeit von Wiederkehrzeit T und Dauerstufe D

Dauerstufe D		Wiederkehrzeit T																	
		1 a		2 a		3 a		5 a		10 a		20 a		30 a		50 a		100 a	
min	Std	mm	l / (s ha)	mm	l / (s ha)	mm	l / (s ha)	mm	l / (s ha)	mm	l / (s ha)	mm	l / (s ha)	mm	l / (s ha)	mm	l / (s ha)	mm	l / (s ha)
5		6,5	216,7	8,0	266,7	9,0	300,0	10,2	340,0	12,0	400,0	13,8	460,0	15,0	500,0	16,6	553,3	18,9	630,0
10		8,7	145,0	10,7	178,3	11,9	198,3	13,6	226,7	16,0	266,7	18,4	306,7	20,0	333,3	22,1	368,3	25,1	418,3
15		10,0	111,1	12,4	137,8	13,8	153,3	15,7	174,4	18,5	205,6	21,3	236,7	23,1	256,7	25,5	283,3	29,0	322,2
20		11,1	92,5	13,6	113,3	15,2	126,7	17,3	144,2	20,3	169,2	23,4	195,0	25,5	212,5	28,1	234,2	32,0	266,7
30		12,6	70,0	15,5	86,1	17,3	96,1	19,7	109,4	23,1	128,3	26,7	148,3	29,0	161,1	32,0	177,8	36,4	202,2
45		14,2	52,6	17,6	65,2	19,6	72,6	22,3	82,6	26,2	97,0	30,2	111,9	32,8	121,5	36,3	134,4	41,2	152,6
60	1	15,5	43,1	19,1	53,1	21,4	59,4	24,3	67,5	28,5	79,2	32,9	91,4	35,7	99,2	39,5	109,7	44,8	124,4
90	1,5	17,4	32,2	21,5	39,8	24,0	44,4	27,3	50,6	32,1	59,4	37,0	68,5	40,2	74,4	44,4	82,2	50,4	93,3
120	2	18,9	26,3	23,3	32,4	26,1	36,3	29,7	41,3	34,8	48,3	40,2	55,8	43,6	60,6	48,2	66,9	54,8	76,1
180	3	21,2	19,6	26,2	24,3	29,2	27,0	33,3	30,8	39,1	36,2	45,0	41,7	48,9	45,3	54,1	50,1	61,4	56,9
240	4	23,0	16,0	28,4	19,7	31,7	22,0	36,1	25,1	42,3	29,4	48,8	33,9	53,1	36,9	58,6	40,7	66,6	46,3
360	6	25,8	11,9	31,8	14,7	35,5	16,4	40,4	18,7	47,4	21,9	54,6	25,3	59,4	27,5	65,6	30,4	74,5	34,5
540	9	28,8	8,9	35,5	11,0	39,7	12,3	45,2	14,0	53,0	16,4	61,1	18,9	66,5	20,5	73,4	22,7	83,4	25,7
720	12	31,2	7,2	38,5	8,9	43,0	10,0	48,9	11,3	57,4	13,3	66,2	15,3	72,0	16,7	79,5	18,4	90,3	20,9
1080	18	34,9	5,4	43,0	6,6	48,1	7,4	54,7	8,4	64,2	9,9	74,0	11,4	80,5	12,4	88,9	13,7	101,0	15,6
1440	24	37,8	4,4	46,6	5,4	52,0	6,0	59,2	6,9	69,5	8,0	80,1	9,3	87,1	10,1	96,2	11,1	109,3	12,7
2880	48	45,7	2,6	56,4	3,3	63,0	3,6	71,6	4,1	84,1	4,9	97,0	5,6	105,4	6,1	116,4	6,7	132,3	7,7
4320	72	51,1	2,0	63,0	2,4	70,4	2,7	80,1	3,1	94,0	3,6	108,4	4,2	117,8	4,5	130,2	5,0	147,8	5,7
5760	96	55,3	1,6	68,2	2,0	76,2	2,2	86,7	2,5	101,8	2,9	117,3	3,4	127,5	3,7	140,9	4,1	160,0	4,6
7200	120	58,8	1,4	72,5	1,7	81,0	1,9	92,1	2,1	108,2	2,5	124,7	2,9	135,6	3,1	149,8	3,5	170,1	3,9
8640	144	61,8	1,2	76,2	1,5	85,2	1,6	96,9	1,9	113,7	2,2	131,1	2,5	142,5	2,7	157,5	3,0	178,8	3,4
10080	168	64,5	1,1	79,5	1,3	88,8	1,5	101,1	1,7	118,7	2,0	136,8	2,3	148,7	2,5	164,3	2,7	186,6	3,1

Starkniederschlagshöhen und -spenden gemäß KOSTRA-DWD-2020

Rasterfeld 164132

(Zeile 164, Spalte 132)

Örtliche Unsicherheiten in Abhängigkeit von Wiederkehrzeit T und Dauerstufe D

Dauerstufe D		Wiederkehrzeit T								
		1 a	2 a	3 a	5 a	10 a	20 a	30 a	50 a	100 a
min	Std	± %	± %	± %	± %	± %	± %	± %	± %	± %
5		12	12	13	14	14	15	15	16	16
10		14	16	17	18	19	20	20	20	21
15		16	18	19	20	21	22	22	23	23
20		17	19	20	21	22	23	24	24	25
30		18	20	21	22	24	24	25	25	26
45		19	21	22	23	24	25	25	26	26
60	1	19	21	22	23	24	25	25	26	26
90	1,5	18	20	21	22	23	24	25	25	26
120	2	17	20	21	22	23	24	24	25	25
180	3	16	18	19	20	22	22	23	23	24
240	4	16	18	19	20	21	22	22	23	23
360	6	15	17	17	18	20	20	21	21	22
540	9	14	16	16	17	18	19	20	20	21
720	12	14	15	16	17	18	18	19	19	20
1080	18	13	14	15	16	17	17	18	18	19
1440	24	13	14	15	15	16	17	17	17	18
2880	48	14	14	14	15	15	16	16	16	17
4320	72	15	15	15	15	15	16	16	16	17
5760	96	16	15	15	16	16	16	16	16	17
7200	120	16	16	16	16	16	16	17	17	17
8640	144	17	17	17	16	17	17	17	17	17
10080	168	18	17	17	17	17	17	17	17	17

Parameter für abweichende T und D

Lokationsparameter ξ (Xi)

15,82163122

Skalenparameter α (Alpha)

5,11915903

Formparameter κ (Kappa)

-0,1

1. Koutsoyiannis-Parameter θ (Theta)

0,02693969

2. Koutsoyiannis-Parameter η (Eta)

0,72553328

Parameter für dauerstufenübergreifende Extremwertschätzung nach KOUTSOYIANNIS et al. 1998.

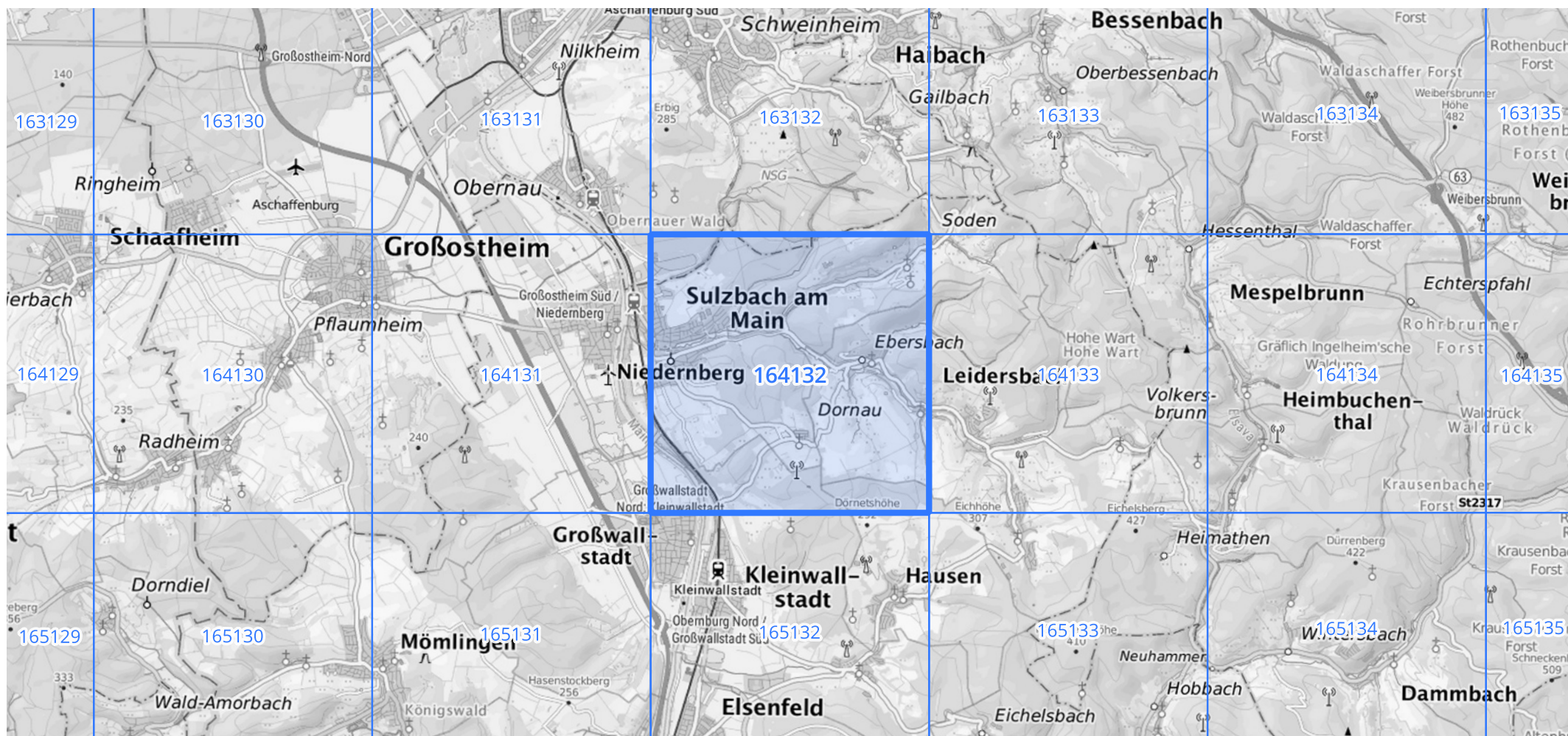
Siehe auch Anwendungshilfe zu KOSTRA-DWD-2020 des Deutschen Wetterdienstes.

Starkniederschlagshöhen und -spenden gemäß KOSTRA-DWD-2020

Rasterfeld 164132

(Zeile 164, Spalte 132)

Übersichtskarte des Rasterfeldes 164132, M 1 : 100 000



Quelle Rasterdaten: KOSTRA-DWD-2020 des Deutschen Wetterdienstes, Stand 12/2022.

Seite 3 von 3

Kartendarstellung: © Bundesamt für Kartographie und Geodäsie (2023), Datenquellen: https://sgx.geodatenzentrum.de/web_public/gdz/datenquellen/Datenquellen_TopPlusOpen.html

Für die Richtigkeit und Aktualität der Angaben wird keine Gewähr übernommen. Erstellt 01/2023.