

Starkniederschlagshöhen und -spenden gemäß KOSTRA-DWD-2020

Rasterfeld 164115

(Zeile 164, Spalte 115)

Regenspende und Bemessungsniederschlagswerte in Abhängigkeit von Wiederkehrzeit T und Dauerstufe D

Dauerstufe D	Wiederkehrzeit T																		
	1 a	2 a	3 a	5 a	10 a	20 a	30 a	50 a	100 a	1 a	2 a	3 a	5 a	10 a	20 a	30 a	50 a	100 a	
min	Std	mm	l / (s ha)	mm	l / (s ha)	mm	l / (s ha)	mm	l / (s ha)	mm	l / (s ha)	mm	l / (s ha)	mm	l / (s ha)	mm	l / (s ha)	mm	l / (s ha)
5		8,0	266,7	9,9	330,0	11,0	366,7	12,5	416,7	14,6	486,7	16,8	560,0	18,3	610,0	20,2	673,3	22,9	763,3
10		10,0	166,7	12,3	205,0	13,7	228,3	15,6	260,0	18,2	303,3	21,0	350,0	22,8	380,0	25,1	418,3	28,5	475,0
15		11,2	124,4	13,7	152,2	15,3	170,0	17,3	192,2	20,3	225,6	23,4	260,0	25,4	282,2	28,0	311,1	31,8	353,3
20		12,0	100,0	14,7	122,5	16,4	136,7	18,6	155,0	21,8	181,7	25,1	209,2	27,2	226,7	30,0	250,0	34,1	284,2
30		13,1	72,8	16,1	89,4	18,0	100,0	20,4	113,3	23,9	132,8	27,5	152,8	29,8	165,6	32,9	182,8	37,3	207,2
45		14,3	53,0	17,5	64,8	19,6	72,6	22,2	82,2	26,0	96,3	29,9	110,7	32,5	120,4	35,8	132,6	40,6	150,4
60	1	15,2	42,2	18,6	51,7	20,7	57,5	23,5	65,3	27,5	76,4	31,7	88,1	34,4	95,6	38,0	105,6	43,1	119,7
90	1,5	16,4	30,4	20,1	37,2	22,4	41,5	25,5	47,2	29,8	55,2	34,3	63,5	37,3	69,1	41,1	76,1	46,6	86,3
120	2	17,3	24,0	21,3	29,6	23,7	32,9	26,9	37,4	31,5	43,8	36,2	50,3	39,4	54,7	43,4	60,3	49,3	68,5
180	3	18,7	17,3	23,0	21,3	25,6	23,7	29,0	26,9	34,0	31,5	39,1	36,2	42,5	39,4	46,9	43,4	53,2	49,3
240	4	19,7	13,7	24,2	16,8	27,0	18,8	30,6	21,3	35,9	24,9	41,3	28,7	44,8	31,1	49,4	34,3	56,1	39,0
360	6	21,3	9,9	26,1	12,1	29,1	13,5	33,0	15,3	38,6	17,9	44,4	20,6	48,3	22,4	53,3	24,7	60,4	28,0
540	9	22,9	7,1	28,1	8,7	31,3	9,7	35,5	11,0	41,6	12,8	47,9	14,8	52,0	16,0	57,3	17,7	65,0	20,1
720	12	24,1	5,6	29,6	6,9	33,0	7,6	37,4	8,7	43,8	10,1	50,4	11,7	54,8	12,7	60,4	14,0	68,5	15,9
1080	18	26,0	4,0	31,8	4,9	35,5	5,5	40,3	6,2	47,2	7,3	54,3	8,4	58,9	9,1	65,0	10,0	73,8	11,4
1440	24	27,4	3,2	33,5	3,9	37,4	4,3	42,4	4,9	49,7	5,8	57,2	6,6	62,1	7,2	68,5	7,9	77,7	9,0
2880	48	31,0	1,8	38,0	2,2	42,4	2,5	48,1	2,8	56,3	3,3	64,8	3,8	70,3	4,1	77,6	4,5	88,0	5,1
4320	72	33,3	1,3	40,9	1,6	45,6	1,8	51,7	2,0	60,6	2,3	69,7	2,7	75,7	2,9	83,5	3,2	94,7	3,7
5760	96	35,1	1,0	43,1	1,2	48,0	1,4	54,5	1,6	63,8	1,8	73,4	2,1	79,7	2,3	87,9	2,5	99,7	2,9
7200	120	36,6	0,8	44,8	1,0	50,0	1,2	56,7	1,3	66,4	1,5	76,4	1,8	83,0	1,9	91,5	2,1	103,8	2,4
8640	144	37,8	0,7	46,3	0,9	51,6	1,0	58,6	1,1	68,6	1,3	78,9	1,5	85,7	1,7	94,6	1,8	107,3	2,1
10080	168	38,8	0,6	47,6	0,8	53,1	0,9	60,2	1,0	70,5	1,2	81,2	1,3	88,1	1,5	97,2	1,6	110,3	1,8

Starkniederschlagshöhen und -spenden gemäß KOSTRA-DWD-2020

Rasterfeld 164115

(Zeile 164, Spalte 115)

Örtliche Unsicherheiten in Abhängigkeit von Wiederkehrzeit T und Dauerstufe D

Dauerstufe D		Wiederkehrzeit T								
		1 a	2 a	3 a	5 a	10 a	20 a	30 a	50 a	100 a
min	Std	± %	± %	± %	± %	± %	± %	± %	± %	± %
5		12	11	11	11	11	11	12	12	12
10		10	12	12	13	14	15	15	16	16
15		12	14	15	16	17	18	18	19	19
20		14	16	17	17	19	19	20	20	21
30		15	17	18	19	20	21	22	22	23
45		16	18	19	20	21	22	23	23	24
60	1	16	19	20	21	22	23	23	24	24
90	1,5	17	19	20	21	22	23	23	24	24
120	2	16	18	19	20	22	23	23	24	24
180	3	16	18	19	20	21	22	22	23	24
240	4	15	17	18	19	21	21	22	23	23
360	6	15	17	18	19	20	21	21	22	22
540	9	14	16	17	18	19	20	20	21	21
720	12	13	15	16	17	18	19	20	20	21
1080	18	13	15	15	16	17	18	19	19	20
1440	24	13	14	15	16	17	18	18	19	19
2880	48	12	13	14	15	16	17	17	17	18
4320	72	12	13	14	14	15	16	16	17	17
5760	96	12	13	13	14	15	16	16	16	17
7200	120	12	13	13	14	15	15	16	16	17
8640	144	12	13	13	14	15	15	16	16	16
10080	168	12	13	13	14	15	15	15	16	16

Parameter für abweichende T und D

Lokationsparameter ξ (Xi)

15,4693843

Skalenparameter α (Alpha)

4,86963145

Formparameter κ (Kappa)

-0,1

1. Koutsoyiannis-Parameter θ (Theta)

0,02378603

2. Koutsoyiannis-Parameter η (Eta)

0,82020447

Parameter für dauerstufenübergreifende Extremwertschätzung nach KOUTSOYIANNIS et al. 1998.

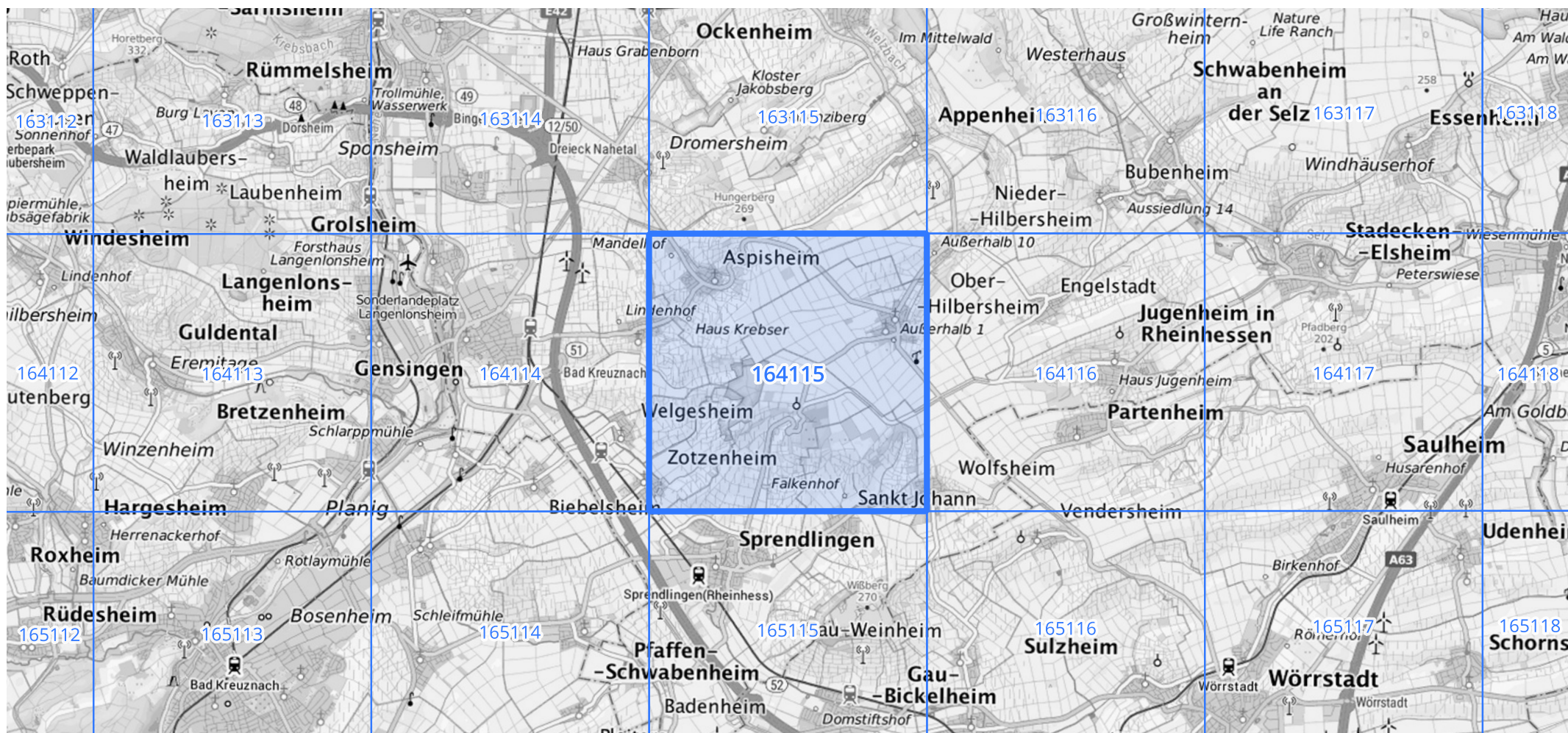
Siehe auch Anwendungshilfe zu KOSTRA-DWD-2020 des Deutschen Wetterdienstes.

Starkniederschlagshöhen und -spenden gemäß KOSTRA-DWD-2020

Rasterfeld 164115

(Zeile 164, Spalte 115)

Übersichtskarte des Rasterfeldes 164115, M 1 : 100 000



Quelle Rasterdaten: KOSTRA-DWD-2020 des Deutschen Wetterdienstes, Stand 12/2022.

Seite 3 von 3

Kartendarstellung: © Bundesamt für Kartographie und Geodäsie (2023), Datenquellen: https://sgx.geodatenzentrum.de/web_public/gdz/datenquellen/Datenquellen_TopPlusOpen.html

Für die Richtigkeit und Aktualität der Angaben wird keine Gewähr übernommen. Erstellt 01/2023.