

Starkniederschlagshöhen und -spenden gemäß KOSTRA-DWD-2020

Rasterfeld 164113

(Zeile 164, Spalte 113)

Regenspende und Bemessungsniederschlagswerte in Abhängigkeit von Wiederkehrzeit T und Dauerstufe D

Dauerstufe D	Wiederkehrzeit T																		
	1 a	2 a	3 a	5 a	10 a	20 a	30 a	50 a	100 a	1 a	2 a	3 a	5 a	10 a	20 a	30 a	50 a	100 a	
min	Std	mm	l / (s ha)	mm	l / (s ha)	mm	l / (s ha)	mm	l / (s ha)	mm	l / (s ha)	mm	l / (s ha)	mm	l / (s ha)	mm	l / (s ha)	mm	l / (s ha)
5		8,0	266,7	9,8	326,7	10,9	363,3	12,4	413,3	14,5	483,3	16,7	556,7	18,1	603,3	20,0	666,7	22,7	756,7
10		9,9	165,0	12,2	203,3	13,6	226,7	15,4	256,7	18,0	300,0	20,7	345,0	22,5	375,0	24,8	413,3	28,1	468,3
15		11,1	123,3	13,5	150,0	15,1	167,8	17,1	190,0	20,0	222,2	23,1	256,7	25,0	277,8	27,6	306,7	31,3	347,8
20		11,9	99,2	14,5	120,8	16,2	135,0	18,4	153,3	21,5	179,2	24,7	205,8	26,9	224,2	29,6	246,7	33,6	280,0
30		13,0	72,2	15,9	88,3	17,8	98,9	20,1	111,7	23,6	131,1	27,1	150,6	29,5	163,9	32,5	180,6	36,9	205,0
45		14,2	52,6	17,4	64,4	19,4	71,9	22,0	81,5	25,7	95,2	29,6	109,6	32,2	119,3	35,5	131,5	40,2	148,9
60	1	15,1	41,9	18,5	51,4	20,6	57,2	23,3	64,7	27,3	75,8	31,4	87,2	34,1	94,7	37,7	104,7	42,7	118,6
90	1,5	16,4	30,4	20,0	37,0	22,3	41,3	25,3	46,9	29,7	55,0	34,1	63,1	37,1	68,7	40,9	75,7	46,4	85,9
120	2	17,3	24,0	21,2	29,4	23,6	32,8	26,8	37,2	31,4	43,6	36,1	50,1	39,2	54,4	43,3	60,1	49,1	68,2
180	3	18,7	17,3	23,0	21,3	25,6	23,7	29,0	26,9	34,0	31,5	39,1	36,2	42,5	39,4	46,9	43,4	53,1	49,2
240	4	19,8	13,8	24,3	16,9	27,1	18,8	30,7	21,3	35,9	24,9	41,4	28,8	44,9	31,2	49,5	34,4	56,2	39,0
360	6	21,4	9,9	26,3	12,2	29,3	13,6	33,2	15,4	38,9	18,0	44,7	20,7	48,5	22,5	53,5	24,8	60,7	28,1
540	9	23,1	7,1	28,4	8,8	31,6	9,8	35,9	11,1	42,0	13,0	48,3	14,9	52,4	16,2	57,9	17,9	65,6	20,2
720	12	24,5	5,7	30,0	6,9	33,4	7,7	37,9	8,8	44,3	10,3	51,0	11,8	55,4	12,8	61,1	14,1	69,3	16,0
1080	18	26,4	4,1	32,4	5,0	36,1	5,6	40,9	6,3	47,9	7,4	55,1	8,5	59,8	9,2	66,0	10,2	74,9	11,6
1440	24	27,9	3,2	34,2	4,0	38,1	4,4	43,2	5,0	50,6	5,9	58,2	6,7	63,2	7,3	69,7	8,1	79,0	9,1
2880	48	31,8	1,8	39,0	2,3	43,4	2,5	49,3	2,9	57,7	3,3	66,3	3,8	72,0	4,2	79,5	4,6	90,1	5,2
4320	72	34,3	1,3	42,1	1,6	46,9	1,8	53,2	2,1	62,3	2,4	71,6	2,8	77,7	3,0	85,8	3,3	97,3	3,8
5760	96	36,2	1,0	44,4	1,3	49,5	1,4	56,1	1,6	65,7	1,9	75,6	2,2	82,1	2,4	90,6	2,6	102,7	3,0
7200	120	37,8	0,9	46,3	1,1	51,6	1,2	58,6	1,4	68,6	1,6	78,9	1,8	85,6	2,0	94,5	2,2	107,1	2,5
8640	144	39,1	0,8	48,0	0,9	53,4	1,0	60,6	1,2	71,0	1,4	81,6	1,6	88,6	1,7	97,8	1,9	110,9	2,1
10080	168	40,3	0,7	49,4	0,8	55,0	0,9	62,4	1,0	73,0	1,2	84,0	1,4	91,2	1,5	100,7	1,7	114,2	1,9

Starkniederschlagshöhen und -spenden gemäß KOSTRA-DWD-2020

Rasterfeld 164113

(Zeile 164, Spalte 113)

Örtliche Unsicherheiten in Abhängigkeit von Wiederkehrzeit T und Dauerstufe D

Dauerstufe D		Wiederkehrzeit T								
		1 a	2 a	3 a	5 a	10 a	20 a	30 a	50 a	100 a
min	Std	± %	± %	± %	± %	± %	± %	± %	± %	± %
5		11	11	11	11	12	12	12	12	13
10		11	12	13	14	15	16	16	17	17
15		13	15	16	17	18	18	19	19	20
20		14	16	17	18	19	20	21	21	22
30		16	18	19	20	21	22	22	23	23
45		17	19	20	21	22	23	23	24	24
60	1	17	19	20	21	22	23	24	24	25
90	1,5	17	19	20	21	22	23	24	24	25
120	2	16	19	20	21	22	23	23	24	24
180	3	16	18	19	20	21	22	23	23	24
240	4	15	18	18	20	21	22	22	23	23
360	6	15	17	18	19	20	21	21	22	22
540	9	14	16	17	18	19	20	20	21	21
720	12	13	15	16	17	18	19	20	20	21
1080	18	13	15	15	16	17	18	19	19	20
1440	24	12	14	15	16	17	18	18	19	19
2880	48	12	13	14	15	16	17	17	17	18
4320	72	12	13	14	14	15	16	16	17	17
5760	96	12	13	13	14	15	16	16	16	17
7200	120	12	13	13	14	15	15	16	16	17
8640	144	12	13	13	14	15	15	16	16	16
10080	168	13	13	13	14	15	15	15	16	16

Parameter für abweichende T und D

Lokationsparameter ξ (Xi)

15,33433631

Skalenparameter α (Alpha)

4,81191879

Formparameter κ (Kappa)

-0,1

1. Koutsoyiannis-Parameter θ (Theta)

0,02097645

2. Koutsoyiannis-Parameter η (Eta)

0,8114012

Parameter für dauerstufenübergreifende Extremwertschätzung nach KOUTSOYIANNIS et al. 1998.

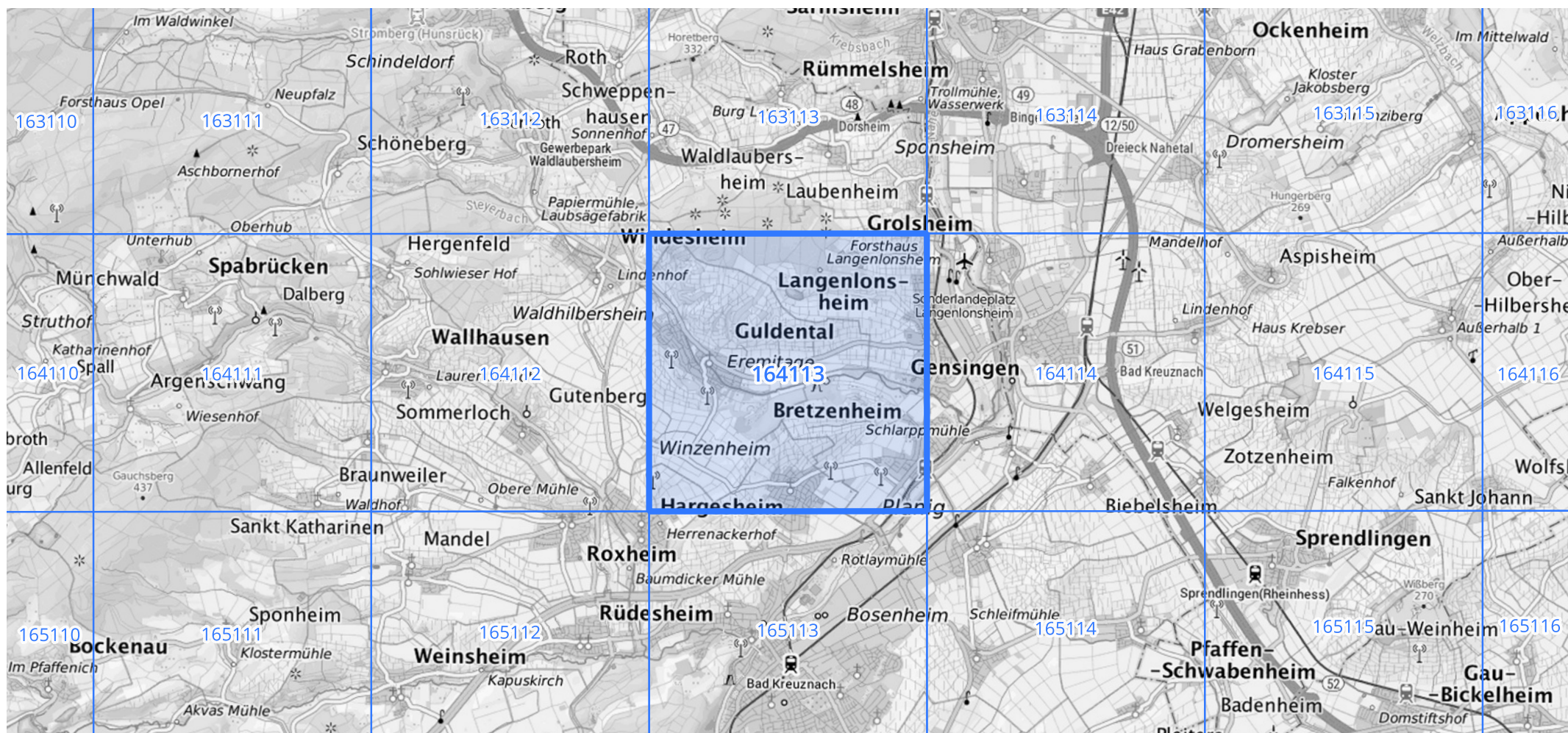
Siehe auch Anwendungshilfe zu KOSTRA-DWD-2020 des Deutschen Wetterdienstes.

Starkniederschlagshöhen und -spenden gemäß KOSTRA-DWD-2020

Rasterfeld 164113

(Zeile 164, Spalte 113)

Übersichtskarte des Rasterfeldes 164113, M 1 : 100 000



Quelle Rasterdaten: KOSTRA-DWD-2020 des Deutschen Wetterdienstes, Stand 12/2022.

Seite 3 von 3

Kartendarstellung: © Bundesamt für Kartographie und Geodäsie (2023), Datenquellen: https://sgx.geodatenzentrum.de/web_public/gdz/datenquellen/Datenquellen_TopPlusOpen.html

Für die Richtigkeit und Aktualität der Angaben wird keine Gewähr übernommen. Erstellt 01/2023.