

Starkniederschlagshöhen und -spenden gemäß KOSTRA-DWD-2020

Rasterfeld 164111

(Zeile 164, Spalte 111)

Regenspende und Bemessungsniederschlagswerte in Abhängigkeit von Wiederkehrzeit T und Dauerstufe D

Dauerstufe D		Wiederkehrzeit T																	
		1 a		2 a		3 a		5 a		10 a		20 a		30 a		50 a		100 a	
min	Std	mm	l / (s ha)	mm	l / (s ha)	mm	l / (s ha)	mm	l / (s ha)	mm	l / (s ha)	mm	l / (s ha)	mm	l / (s ha)	mm	l / (s ha)	mm	l / (s ha)
5		7,8	260,0	9,5	316,7	10,6	353,3	12,0	400,0	14,1	470,0	16,2	540,0	17,6	586,7	19,4	646,7	22,0	733,3
10		9,7	161,7	11,9	198,3	13,3	221,7	15,1	251,7	17,7	295,0	20,3	338,3	22,0	366,7	24,3	405,0	27,6	460,0
15		10,9	121,1	13,4	148,9	14,9	165,6	16,9	187,8	19,7	218,9	22,7	252,2	24,7	274,4	27,2	302,2	30,8	342,2
20		11,7	97,5	14,4	120,0	16,0	133,3	18,2	151,7	21,2	176,7	24,4	203,3	26,5	220,8	29,3	244,2	33,2	276,7
30		12,9	71,7	15,8	87,8	17,6	97,8	20,0	111,1	23,4	130,0	26,9	149,4	29,2	162,2	32,2	178,9	36,6	203,3
45		14,2	52,6	17,4	64,4	19,3	71,5	21,9	81,1	25,7	95,2	29,5	109,3	32,0	118,5	35,3	130,7	40,1	148,5
60	1	15,1	41,9	18,5	51,4	20,6	57,2	23,3	64,7	27,3	75,8	31,4	87,2	34,1	94,7	37,6	104,4	42,7	118,6
90	1,5	16,4	30,4	20,1	37,2	22,4	41,5	25,4	47,0	29,8	55,2	34,2	63,3	37,2	68,9	41,0	75,9	46,5	86,1
120	2	17,4	24,2	21,4	29,7	23,8	33,1	27,0	37,5	31,6	43,9	36,3	50,4	39,5	54,9	43,5	60,4	49,4	68,6
180	3	19,0	17,6	23,2	21,5	25,9	24,0	29,3	27,1	34,3	31,8	39,5	36,6	42,9	39,7	47,3	43,8	53,6	49,6
240	4	20,1	14,0	24,6	17,1	27,4	19,0	31,1	21,6	36,4	25,3	41,9	29,1	45,4	31,5	50,1	34,8	56,9	39,5
360	6	21,8	10,1	26,7	12,4	29,8	13,8	33,7	15,6	39,5	18,3	45,4	21,0	49,3	22,8	54,4	25,2	61,7	28,6
540	9	23,6	7,3	29,0	9,0	32,3	10,0	36,6	11,3	42,8	13,2	49,3	15,2	53,5	16,5	59,0	18,2	66,9	20,6
720	12	25,0	5,8	30,7	7,1	34,2	7,9	38,8	9,0	45,4	10,5	52,2	12,1	56,6	13,1	62,5	14,5	70,9	16,4
1080	18	27,1	4,2	33,3	5,1	37,0	5,7	42,0	6,5	49,2	7,6	56,6	8,7	61,4	9,5	67,7	10,4	76,8	11,9
1440	24	28,7	3,3	35,2	4,1	39,2	4,5	44,5	5,2	52,1	6,0	59,9	6,9	65,0	7,5	71,7	8,3	81,3	9,4
2880	48	33,0	1,9	40,4	2,3	45,0	2,6	51,0	3,0	59,7	3,5	68,7	4,0	74,6	4,3	82,3	4,8	93,3	5,4
4320	72	35,7	1,4	43,8	1,7	48,8	1,9	55,3	2,1	64,7	2,5	74,4	2,9	80,8	3,1	89,1	3,4	101,1	3,9
5760	96	37,8	1,1	46,3	1,3	51,6	1,5	58,5	1,7	68,5	2,0	78,8	2,3	85,5	2,5	94,4	2,7	107,0	3,1
7200	120	39,5	0,9	48,4	1,1	53,9	1,2	61,2	1,4	71,6	1,7	82,4	1,9	89,4	2,1	98,6	2,3	111,8	2,6
8640	144	41,0	0,8	50,2	1,0	55,9	1,1	63,4	1,2	74,2	1,4	85,4	1,6	92,7	1,8	102,2	2,0	116,0	2,2
10080	168	42,3	0,7	51,8	0,9	57,7	1,0	65,4	1,1	76,5	1,3	88,0	1,5	95,6	1,6	105,4	1,7	119,5	2,0

Starkniederschlagshöhen und -spenden gemäß KOSTRA-DWD-2020

Rasterfeld 164111

(Zeile 164, Spalte 111)

Örtliche Unsicherheiten in Abhängigkeit von Wiederkehrzeit T und Dauerstufe D

Dauerstufe D		Wiederkehrzeit T								
		1 a	2 a	3 a	5 a	10 a	20 a	30 a	50 a	100 a
min	Std	± %	± %	± %	± %	± %	± %	± %	± %	± %
5		11	11	11	12	12	13	13	13	14
10		12	13	14	15	16	17	17	18	18
15		14	16	16	17	18	19	20	20	21
20		15	17	18	19	20	21	21	22	22
30		16	18	19	20	21	22	23	23	24
45		17	19	20	21	22	23	24	24	25
60	1	17	19	20	21	22	23	24	24	25
90	1,5	17	19	20	21	22	23	24	24	25
120	2	16	19	20	21	22	23	23	24	24
180	3	16	18	19	20	21	22	22	23	24
240	4	15	17	18	19	20	21	22	22	23
360	6	14	16	17	18	20	20	21	21	22
540	9	14	15	16	17	19	19	20	20	21
720	12	13	15	16	17	18	19	19	20	20
1080	18	13	14	15	16	17	18	18	19	19
1440	24	12	14	15	16	17	17	18	18	19
2880	48	12	13	14	15	16	16	17	17	18
4320	72	12	13	14	14	15	16	16	17	17
5760	96	13	13	14	14	15	16	16	16	17
7200	120	13	13	14	14	15	15	16	16	17
8640	144	13	14	14	14	15	15	16	16	16
10080	168	14	14	14	15	15	15	16	16	16

Parameter für abweichende T und D

Lokationsparameter ξ (Xi)

15,35693213

Skalenparameter α (Alpha)

4,80448743

Formparameter κ (Kappa)

-0,1

1. Koutsoyiannis-Parameter θ (Theta)

0,02208512

2. Koutsoyiannis-Parameter η (Eta)

0,80233026

Parameter für dauerstufenübergreifende Extremwertschätzung nach KOUTSOYIANNIS et al. 1998.

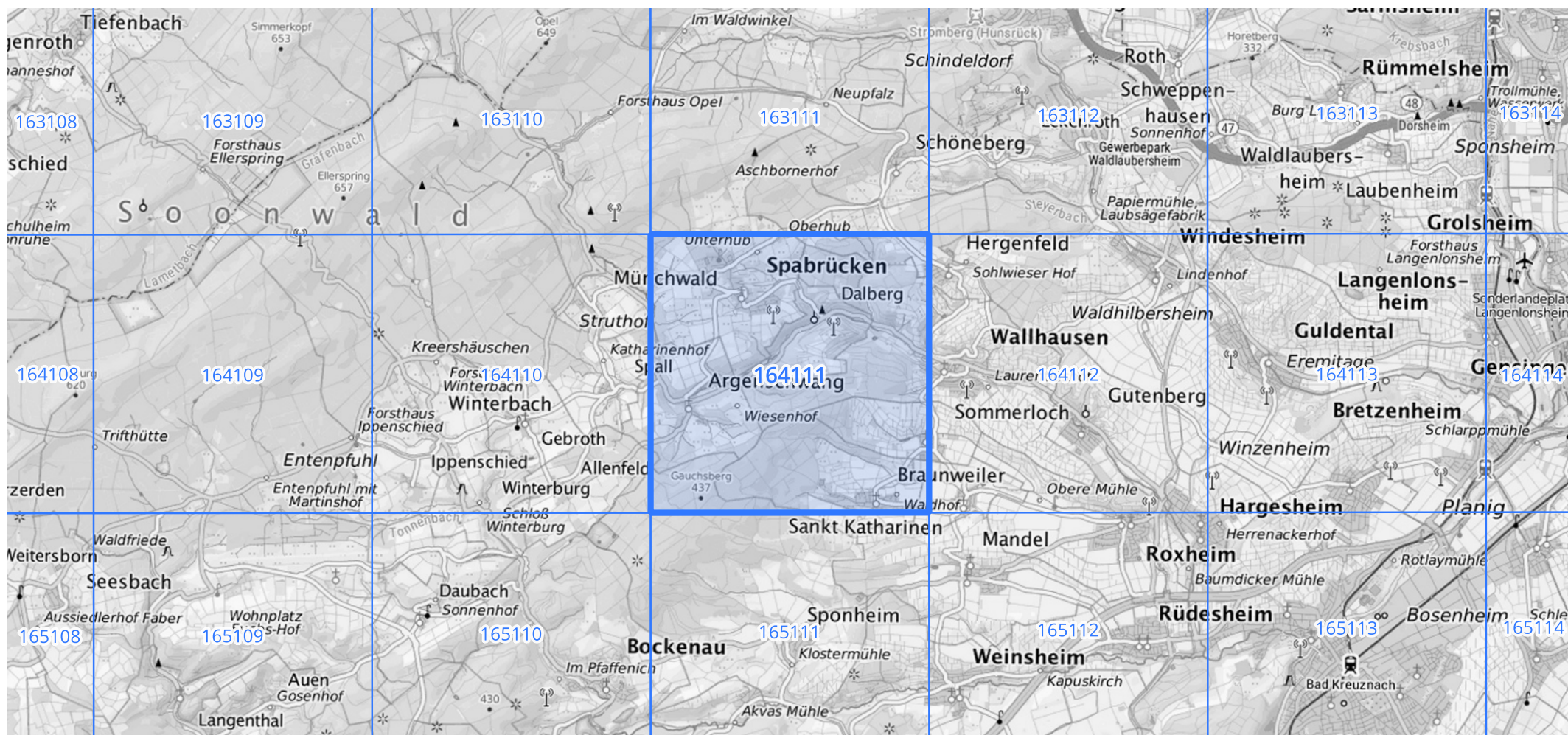
Siehe auch Anwendungshilfe zu KOSTRA-DWD-2020 des Deutschen Wetterdienstes.

Starkniederschlagshöhen und -spenden gemäß KOSTRA-DWD-2020

Rasterfeld 164111

(Zeile 164, Spalte 111)

Übersichtskarte des Rasterfeldes 164111, M 1 : 100 000



Quelle Rasterdaten: KOSTRA-DWD-2020 des Deutschen Wetterdienstes, Stand 12/2022.

Seite 3 von 3

Kartendarstellung: © Bundesamt für Kartographie und Geodäsie (2023), Datenquellen: https://sgx.geodatenzentrum.de/web_public/gdz/datenquellen/Datenquellen_TopPlusOpen.html

Für die Richtigkeit und Aktualität der Angaben wird keine Gewähr übernommen. Erstellt 01/2023.