

Starkniederschlagshöhen und -spenden gemäß KOSTRA-DWD-2020

Rasterfeld 164100

(Zeile 164, Spalte 100)

Regenspende und Bemessungsniederschlagswerte in Abhängigkeit von Wiederkehrzeit T und Dauerstufe D

Dauerstufe D		Wiederkehrzeit T																	
		1 a		2 a		3 a		5 a		10 a		20 a		30 a		50 a		100 a	
min	Std	mm	l / (s ha)	mm	l / (s ha)	mm	l / (s ha)	mm	l / (s ha)	mm	l / (s ha)	mm	l / (s ha)	mm	l / (s ha)	mm	l / (s ha)	mm	l / (s ha)
5		7,4	246,7	9,0	300,0	10,0	333,3	11,3	376,7	13,2	440,0	15,2	506,7	16,4	546,7	18,1	603,3	20,5	683,3
10		9,2	153,3	11,2	186,7	12,4	206,7	14,1	235,0	16,4	273,3	18,9	315,0	20,5	341,7	22,6	376,7	25,6	426,7
15		10,3	114,4	12,6	140,0	14,0	155,6	15,8	175,6	18,5	205,6	21,2	235,6	23,0	255,6	25,4	282,2	28,8	320,0
20		11,2	93,3	13,6	113,3	15,2	126,7	17,2	143,3	20,0	166,7	23,0	191,7	25,0	208,3	27,5	229,2	31,2	260,0
30		12,5	69,4	15,2	84,4	16,9	93,9	19,1	106,1	22,3	123,9	25,7	142,8	27,8	154,4	30,7	170,6	34,7	192,8
45		13,9	51,5	16,9	62,6	18,8	69,6	21,3	78,9	24,9	92,2	28,5	105,6	31,0	114,8	34,1	126,3	38,7	143,3
60	1	14,9	41,4	18,2	50,6	20,3	56,4	22,9	63,6	26,8	74,4	30,8	85,6	33,4	92,8	36,8	102,2	41,6	115,6
90	1,5	16,6	30,7	20,2	37,4	22,5	41,7	25,4	47,0	29,7	55,0	34,1	63,1	37,0	68,5	40,8	75,6	46,2	85,6
120	2	17,8	24,7	21,7	30,1	24,2	33,6	27,4	38,1	32,0	44,4	36,7	51,0	39,8	55,3	43,9	61,0	49,7	69,0
180	3	19,7	18,2	24,1	22,3	26,8	24,8	30,3	28,1	35,4	32,8	40,6	37,6	44,1	40,8	48,6	45,0	55,0	50,9
240	4	21,2	14,7	25,9	18,0	28,8	20,0	32,6	22,6	38,0	26,4	43,7	30,3	47,4	32,9	52,2	36,3	59,2	41,1
360	6	23,5	10,9	28,7	13,3	31,8	14,7	36,1	16,7	42,1	19,5	48,4	22,4	52,4	24,3	57,8	26,8	65,5	30,3
540	9	26,0	8,0	31,7	9,8	35,2	10,9	39,9	12,3	46,6	14,4	53,5	16,5	58,0	17,9	64,0	19,8	72,4	22,3
720	12	27,9	6,5	34,1	7,9	37,9	8,8	42,9	9,9	50,1	11,6	57,5	13,3	62,3	14,4	68,7	15,9	77,8	18,0
1080	18	30,9	4,8	37,7	5,8	41,9	6,5	47,4	7,3	55,4	8,5	63,6	9,8	69,0	10,6	76,0	11,7	86,1	13,3
1440	24	33,2	3,8	40,5	4,7	45,0	5,2	50,9	5,9	59,5	6,9	68,3	7,9	74,1	8,6	81,7	9,5	92,5	10,7
2880	48	39,4	2,3	48,1	2,8	53,5	3,1	60,5	3,5	70,7	4,1	81,2	4,7	88,0	5,1	97,0	5,6	109,9	6,4
4320	72	43,6	1,7	53,2	2,1	59,1	2,3	66,9	2,6	78,2	3,0	89,8	3,5	97,4	3,8	107,3	4,1	121,6	4,7
5760	96	46,8	1,4	57,1	1,7	63,5	1,8	71,9	2,1	84,0	2,4	96,4	2,8	104,6	3,0	115,3	3,3	130,6	3,8
7200	120	49,5	1,1	60,4	1,4	67,2	1,6	76,0	1,8	88,8	2,1	101,9	2,4	110,6	2,6	121,9	2,8	138,0	3,2
8640	144	51,8	1,0	63,2	1,2	70,3	1,4	79,5	1,5	92,9	1,8	106,7	2,1	115,7	2,2	127,5	2,5	144,4	2,8
10080	168	53,8	0,9	65,7	1,1	73,0	1,2	82,6	1,4	96,5	1,6	110,8	1,8	120,2	2,0	132,5	2,2	150,1	2,5

Starkniederschlagshöhen und -spenden gemäß KOSTRA-DWD-2020

Rasterfeld 164100

(Zeile 164, Spalte 100)

Örtliche Unsicherheiten in Abhängigkeit von Wiederkehrzeit T und Dauerstufe D

Dauerstufe D		Wiederkehrzeit T								
		1 a	2 a	3 a	5 a	10 a	20 a	30 a	50 a	100 a
min	Std	± %	± %	± %	± %	± %	± %	± %	± %	± %
5		13	14	15	16	16	17	18	18	18
10		16	18	19	20	21	21	22	22	23
15		18	19	20	21	22	23	24	24	25
20		18	20	21	22	23	24	24	25	25
30		19	21	22	22	24	24	25	25	26
45		19	20	21	22	23	24	25	25	26
60	1	18	20	21	22	23	24	24	25	25
90	1,5	17	19	20	21	22	23	23	24	24
120	2	16	18	19	20	21	22	23	23	24
180	3	15	17	18	19	20	21	21	22	23
240	4	14	16	17	18	19	20	21	21	22
360	6	13	15	16	17	18	19	19	20	20
540	9	12	14	15	16	17	17	18	18	19
720	12	11	13	14	15	16	17	17	18	18
1080	18	11	12	13	14	15	15	16	16	17
1440	24	10	11	12	13	14	15	15	16	16
2880	48	10	11	11	12	13	13	14	14	15
4320	72	10	11	11	12	12	13	13	14	14
5760	96	11	11	11	12	12	13	13	13	14
7200	120	11	11	11	12	12	13	13	13	14
8640	144	12	12	12	12	12	13	13	13	13
10080	168	12	12	12	12	13	13	13	13	14

Parameter für abweichende T und D

Lokationsparameter ξ (Xi)

15,07591905

Skalenparameter α (Alpha)

4,6102983

Formparameter κ (Kappa)

-0,1

1. Koutsoyiannis-Parameter θ (Theta)

0,01167339

2. Koutsoyiannis-Parameter η (Eta)

0,75146653

Parameter für dauerstufenübergreifende Extremwertschätzung nach KOUTSOYIANNIS et al. 1998.

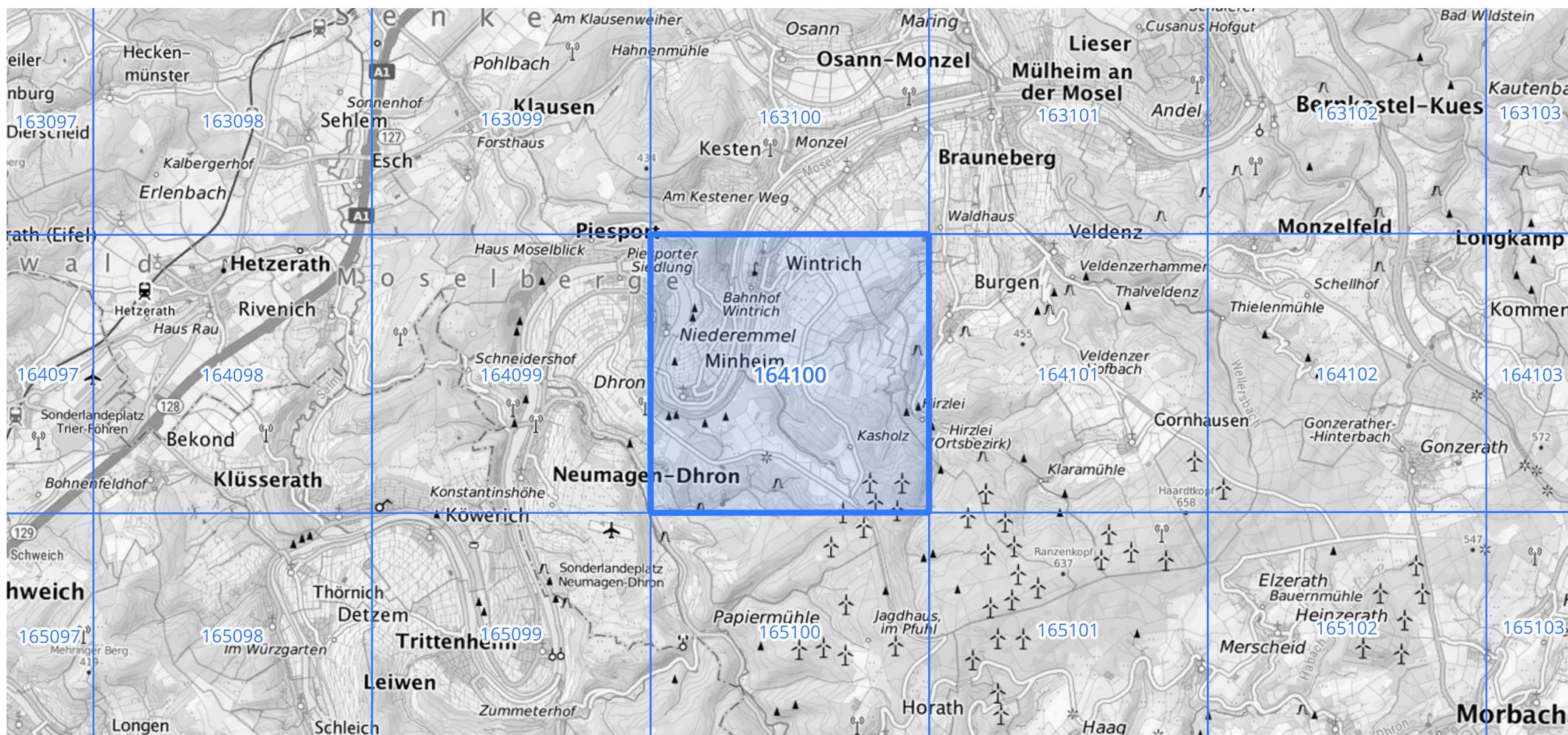
Siehe auch Anwendungshilfe zu KOSTRA-DWD-2020 des Deutschen Wetterdienstes.

Starkniederschlagshöhen und -spenden gemäß KOSTRA-DWD-2020

Rasterfeld 164100

(Zeile 164, Spalte 100)

Übersichtskarte des Rasterfeldes 164100, M 1 : 100 000



Quelle Rasterdaten: KOSTRA-DWD-2020 des Deutschen Wetterdienstes, Stand 12/2022.

Seite 3 von 3

Kartendarstellung: © Bundesamt für Kartographie und Geodäsie (2023), Datenquellen: https://sgx.geodatenzentrum.de/web_public/gdz/datenquellen/Datenquellen_TopPlusOpen.html

Für die Richtigkeit und Aktualität der Angaben wird keine Gewähr übernommen. Erstellt 01/2023.