

Starkniederschlagshöhen und -spenden gemäß KOSTRA-DWD-2020

Rasterfeld 164098

(Zeile 164, Spalte 98)

Regenspende und Bemessungsniederschlagswerte in Abhängigkeit von Wiederkehrzeit T und Dauerstufe D

Dauerstufe D		Wiederkehrzeit T																	
		1 a		2 a		3 a		5 a		10 a		20 a		30 a		50 a		100 a	
min	Std	mm	l / (s ha)	mm	l / (s ha)	mm	l / (s ha)	mm	l / (s ha)	mm	l / (s ha)	mm	l / (s ha)	mm	l / (s ha)	mm	l / (s ha)	mm	l / (s ha)
5		7,6	253,3	9,2	306,7	10,1	336,7	11,4	380,0	13,3	443,3	15,2	506,7	16,4	546,7	18,0	600,0	20,4	680,0
10		9,3	155,0	11,2	186,7	12,4	206,7	14,0	233,3	16,2	270,0	18,6	310,0	20,1	335,0	22,1	368,3	24,9	415,0
15		10,4	115,6	12,5	138,9	13,9	154,4	15,6	173,3	18,2	202,2	20,8	231,1	22,5	250,0	24,7	274,4	27,9	310,0
20		11,2	93,3	13,5	112,5	15,0	125,0	16,9	140,8	19,6	163,3	22,4	186,7	24,3	202,5	26,7	222,5	30,2	251,7
30		12,5	69,4	15,1	83,9	16,7	92,8	18,8	104,4	21,9	121,7	25,0	138,9	27,1	150,6	29,8	165,6	33,6	186,7
45		13,9	51,5	16,8	62,2	18,6	68,9	21,0	77,8	24,3	90,0	27,8	103,0	30,1	111,5	33,1	122,6	37,4	138,5
60	1	15,0	41,7	18,1	50,3	20,1	55,8	22,6	62,8	26,3	73,1	30,0	83,3	32,5	90,3	35,7	99,2	40,4	112,2
90	1,5	16,7	30,9	20,1	37,2	22,3	41,3	25,1	46,5	29,2	54,1	33,4	61,9	36,1	66,9	39,7	73,5	44,9	83,1
120	2	18,0	25,0	21,7	30,1	24,0	33,3	27,1	37,6	31,4	43,6	36,0	50,0	38,9	54,0	42,8	59,4	48,4	67,2
180	3	20,0	18,5	24,1	22,3	26,7	24,7	30,1	27,9	34,9	32,3	39,9	36,9	43,2	40,0	47,5	44,0	53,7	49,7
240	4	21,5	14,9	26,0	18,1	28,7	19,9	32,4	22,5	37,6	26,1	43,0	29,9	46,6	32,4	51,2	35,6	57,9	40,2
360	6	23,9	11,1	28,8	13,3	31,9	14,8	36,0	16,7	41,8	19,4	47,8	22,1	51,7	23,9	56,9	26,3	64,2	29,7
540	9	26,5	8,2	32,0	9,9	35,4	10,9	39,9	12,3	46,4	14,3	53,1	16,4	57,4	17,7	63,1	19,5	71,3	22,0
720	12	28,6	6,6	34,5	8,0	38,2	8,8	43,0	10,0	50,0	11,6	57,1	13,2	61,8	14,3	68,0	15,7	76,8	17,8
1080	18	31,7	4,9	38,3	5,9	42,4	6,5	47,7	7,4	55,5	8,6	63,4	9,8	68,7	10,6	75,5	11,7	85,3	13,2
1440	24	34,1	3,9	41,2	4,8	45,6	5,3	51,4	5,9	59,7	6,9	68,3	7,9	73,9	8,6	81,3	9,4	91,9	10,6
2880	48	40,8	2,4	49,3	2,9	54,6	3,2	61,5	3,6	71,4	4,1	81,7	4,7	88,4	5,1	97,2	5,6	109,8	6,4
4320	72	45,3	1,7	54,7	2,1	60,6	2,3	68,2	2,6	79,3	3,1	90,7	3,5	98,1	3,8	107,9	4,2	121,9	4,7
5760	96	48,8	1,4	59,0	1,7	65,2	1,9	73,5	2,1	85,4	2,5	97,7	2,8	105,7	3,1	116,2	3,4	131,3	3,8
7200	120	51,7	1,2	62,4	1,4	69,1	1,6	77,8	1,8	90,4	2,1	103,4	2,4	111,9	2,6	123,1	2,8	139,1	3,2
8640	144	54,2	1,0	65,4	1,3	72,4	1,4	81,6	1,6	94,8	1,8	108,4	2,1	117,3	2,3	129,0	2,5	145,7	2,8
10080	168	56,4	0,9	68,1	1,1	75,3	1,2	84,9	1,4	98,6	1,6	112,8	1,9	122,1	2,0	134,2	2,2	151,6	2,5

Starkniederschlagshöhen und -spenden gemäß KOSTRA-DWD-2020

Rasterfeld 164098

(Zeile 164, Spalte 98)

Örtliche Unsicherheiten in Abhängigkeit von Wiederkehrzeit T und Dauerstufe D

Dauerstufe D		Wiederkehrzeit T								
		1 a	2 a	3 a	5 a	10 a	20 a	30 a	50 a	100 a
min	Std	± %	± %	± %	± %	± %	± %	± %	± %	± %
5		14	15	16	17	18	18	19	19	20
10		17	19	20	21	22	22	23	23	24
15		18	20	21	22	23	24	24	25	25
20		19	21	22	23	24	25	25	26	26
30		19	21	22	23	24	25	25	26	27
45		19	21	22	23	24	25	25	26	26
60	1	18	20	21	22	23	24	25	25	26
90	1,5	17	19	20	21	22	23	24	24	25
120	2	16	18	19	20	21	22	23	23	24
180	3	15	17	18	19	20	21	21	22	23
240	4	14	16	17	18	19	20	20	21	22
360	6	13	15	16	17	18	19	19	20	20
540	9	12	13	14	15	16	17	18	18	19
720	12	11	13	13	14	15	16	17	17	18
1080	18	10	12	12	13	14	15	15	16	17
1440	24	10	11	12	13	13	14	15	15	16
2880	48	10	10	11	11	12	13	13	14	14
4320	72	10	10	11	11	12	12	13	13	13
5760	96	11	11	11	11	12	12	13	13	13
7200	120	12	11	11	12	12	12	12	13	13
8640	144	12	12	12	12	12	12	13	13	13
10080	168	13	12	12	12	12	13	13	13	13

Parameter für abweichende T und D

Lokationsparameter ξ (Xi)

15,07372623

Skalenparameter α (Alpha)

4,35809772

Formparameter κ (Kappa)

-0,1

1. Koutsoyiannis-Parameter θ (Theta)

0,0054436

2. Koutsoyiannis-Parameter η (Eta)

0,74247836

Parameter für dauerstufenübergreifende Extremwertschätzung nach KOUTSOYIANNIS et al. 1998.

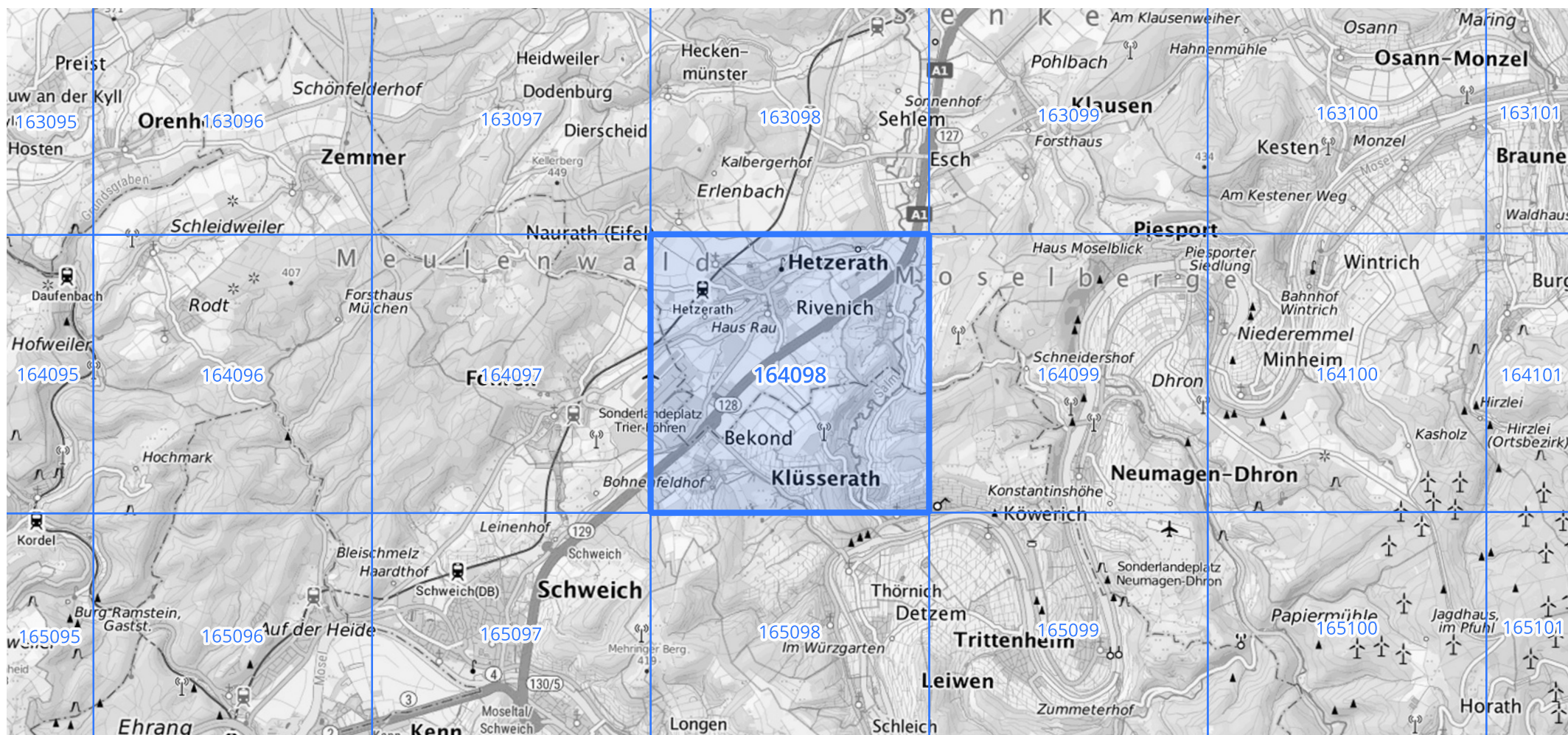
Siehe auch Anwendungshilfe zu KOSTRA-DWD-2020 des Deutschen Wetterdienstes.

Starkniederschlagshöhen und -spenden gemäß KOSTRA-DWD-2020

Rasterfeld 164098

(Zeile 164, Spalte 98)

Übersichtskarte des Rasterfeldes 164098, M 1 : 100 000



Quelle Rasterdaten: KOSTRA-DWD-2020 des Deutschen Wetterdienstes, Stand 12/2022.

Seite 3 von 3

Kartendarstellung: © Bundesamt für Kartographie und Geodäsie (2023), Datenquellen: https://sgx.geodatenzentrum.de/web_public/gdz/datenquellen/Datenquellen_TopPlusOpen.html

Für die Richtigkeit und Aktualität der Angaben wird keine Gewähr übernommen. Erstellt 01/2023.