

Starkniederschlagshöhen und -spenden gemäß KOSTRA-DWD-2020

Rasterfeld 163179

(Zeile 163, Spalte 179)

Regenspende und Bemessungsniederschlagswerte in Abhängigkeit von Wiederkehrzeit T und Dauerstufe D

Dauerstufe D		Wiederkehrzeit T																	
		1 a		2 a		3 a		5 a		10 a		20 a		30 a		50 a		100 a	
min	Std	mm	l / (s ha)	mm	l / (s ha)	mm	l / (s ha)	mm	l / (s ha)	mm	l / (s ha)	mm	l / (s ha)	mm	l / (s ha)	mm	l / (s ha)	mm	l / (s ha)
5		8,1	270,0	9,9	330,0	11,1	370,0	12,6	420,0	14,7	490,0	17,0	566,7	18,4	613,3	20,4	680,0	23,1	770,0
10		10,2	170,0	12,5	208,3	14,0	233,3	15,9	265,0	18,6	310,0	21,4	356,7	23,3	388,3	25,7	428,3	29,1	485,0
15		11,5	127,8	14,2	157,8	15,8	175,6	17,9	198,9	21,0	233,3	24,2	268,9	26,3	292,2	29,0	322,2	32,9	365,6
20		12,5	104,2	15,4	128,3	17,2	143,3	19,5	162,5	22,8	190,0	26,3	219,2	28,6	238,3	31,5	262,5	35,8	298,3
30		14,0	77,8	17,2	95,6	19,2	106,7	21,8	121,1	25,6	142,2	29,4	163,3	32,0	177,8	35,3	196,1	40,1	222,8
45		15,6	57,8	19,2	71,1	21,4	79,3	24,3	90,0	28,5	105,6	32,8	121,5	35,7	132,2	39,4	145,9	44,7	165,6
60	1	16,9	46,9	20,7	57,5	23,1	64,2	26,2	72,8	30,8	85,6	35,4	98,3	38,5	106,9	42,5	118,1	48,2	133,9
90	1,5	18,7	34,6	23,0	42,6	25,7	47,6	29,2	54,1	34,2	63,3	39,4	73,0	42,8	79,3	47,2	87,4	53,6	99,3
120	2	20,2	28,1	24,8	34,4	27,7	38,5	31,4	43,6	36,8	51,1	42,4	58,9	46,1	64,0	50,9	70,7	57,7	80,1
180	3	22,4	20,7	27,5	25,5	30,7	28,4	34,9	32,3	40,9	37,9	47,1	43,6	51,1	47,3	56,4	52,2	64,0	59,3
240	4	24,1	16,7	29,6	20,6	33,0	22,9	37,5	26,0	44,0	30,6	50,6	35,1	55,0	38,2	60,7	42,2	68,9	47,8
360	6	26,7	12,4	32,8	15,2	36,6	16,9	41,6	19,3	48,8	22,6	56,1	26,0	61,0	28,2	67,3	31,2	76,4	35,4
540	9	29,6	9,1	36,4	11,2	40,6	12,5	46,1	14,2	54,0	16,7	62,2	19,2	67,6	20,9	74,6	23,0	84,7	26,1
720	12	31,8	7,4	39,1	9,1	43,6	10,1	49,6	11,5	58,1	13,4	66,9	15,5	72,7	16,8	80,2	18,6	91,1	21,1
1080	18	35,3	5,4	43,4	6,7	48,4	7,5	54,9	8,5	64,4	9,9	74,1	11,4	80,5	12,4	88,9	13,7	100,9	15,6
1440	24	37,9	4,4	46,6	5,4	52,0	6,0	59,1	6,8	69,2	8,0	79,7	9,2	86,6	10,0	95,6	11,1	108,5	12,6
2880	48	45,2	2,6	55,5	3,2	61,9	3,6	70,3	4,1	82,5	4,8	95,0	5,5	103,1	6,0	113,9	6,6	129,2	7,5
4320	72	50,1	1,9	61,5	2,4	68,6	2,6	77,9	3,0	91,3	3,5	105,2	4,1	114,2	4,4	126,1	4,9	143,1	5,5
5760	96	53,8	1,6	66,1	1,9	73,8	2,1	83,8	2,4	98,2	2,8	113,1	3,3	122,8	3,6	135,6	3,9	153,9	4,5
7200	120	56,9	1,3	70,0	1,6	78,0	1,8	88,6	2,1	103,9	2,4	119,6	2,8	129,9	3,0	143,4	3,3	162,8	3,8
8640	144	59,6	1,1	73,3	1,4	81,7	1,6	92,8	1,8	108,8	2,1	125,3	2,4	136,1	2,6	150,2	2,9	170,5	3,3
10080	168	62,0	1,0	76,2	1,3	84,9	1,4	96,5	1,6	113,1	1,9	130,2	2,2	141,4	2,3	156,1	2,6	177,2	2,9

Starkniederschlagshöhen und -spenden gemäß KOSTRA-DWD-2020

Rasterfeld 163179

(Zeile 163, Spalte 179)

Örtliche Unsicherheiten in Abhängigkeit von Wiederkehrzeit T und Dauerstufe D

Dauerstufe D		Wiederkehrzeit T								
		1 a	2 a	3 a	5 a	10 a	20 a	30 a	50 a	100 a
min	Std	± %	± %	± %	± %	± %	± %	± %	± %	± %
5		15	15	16	17	18	18	19	19	19
10		17	19	20	21	22	22	23	23	24
15		19	21	22	23	24	25	25	25	26
20		20	22	23	24	25	26	26	26	27
30		21	23	23	24	25	26	27	27	28
45		21	22	23	24	26	26	27	27	28
60	1	20	22	23	24	25	26	26	27	28
90	1,5	20	21	22	23	24	25	26	26	27
120	2	19	21	21	22	23	24	25	25	26
180	3	17	19	20	21	22	23	23	24	24
240	4	17	18	19	20	21	22	22	23	23
360	6	16	17	18	19	20	21	21	21	22
540	9	15	16	17	18	19	19	20	20	21
720	12	14	16	16	17	18	18	19	19	20
1080	18	14	15	15	16	17	18	18	18	19
1440	24	14	15	15	16	16	17	17	18	18
2880	48	15	15	15	16	16	16	17	17	17
4320	72	17	16	16	16	16	17	17	17	17
5760	96	18	17	17	17	17	17	17	17	18
7200	120	19	18	18	18	18	18	18	18	18
8640	144	19	19	18	18	18	18	18	18	18
10080	168	20	19	19	19	19	19	19	19	19

Parameter für abweichende T und D

Lokationsparameter ξ (Xi)

17,05302092

Skalenparameter α (Alpha)

5,42241953

Formparameter κ (Kappa)

-0,1

1. Koutsoyiannis-Parameter θ (Theta)

0,01450277

2. Koutsoyiannis-Parameter η (Eta)

0,74800154

Parameter für dauerstufenübergreifende Extremwertschätzung nach KOUTSOYIANNIS et al. 1998.

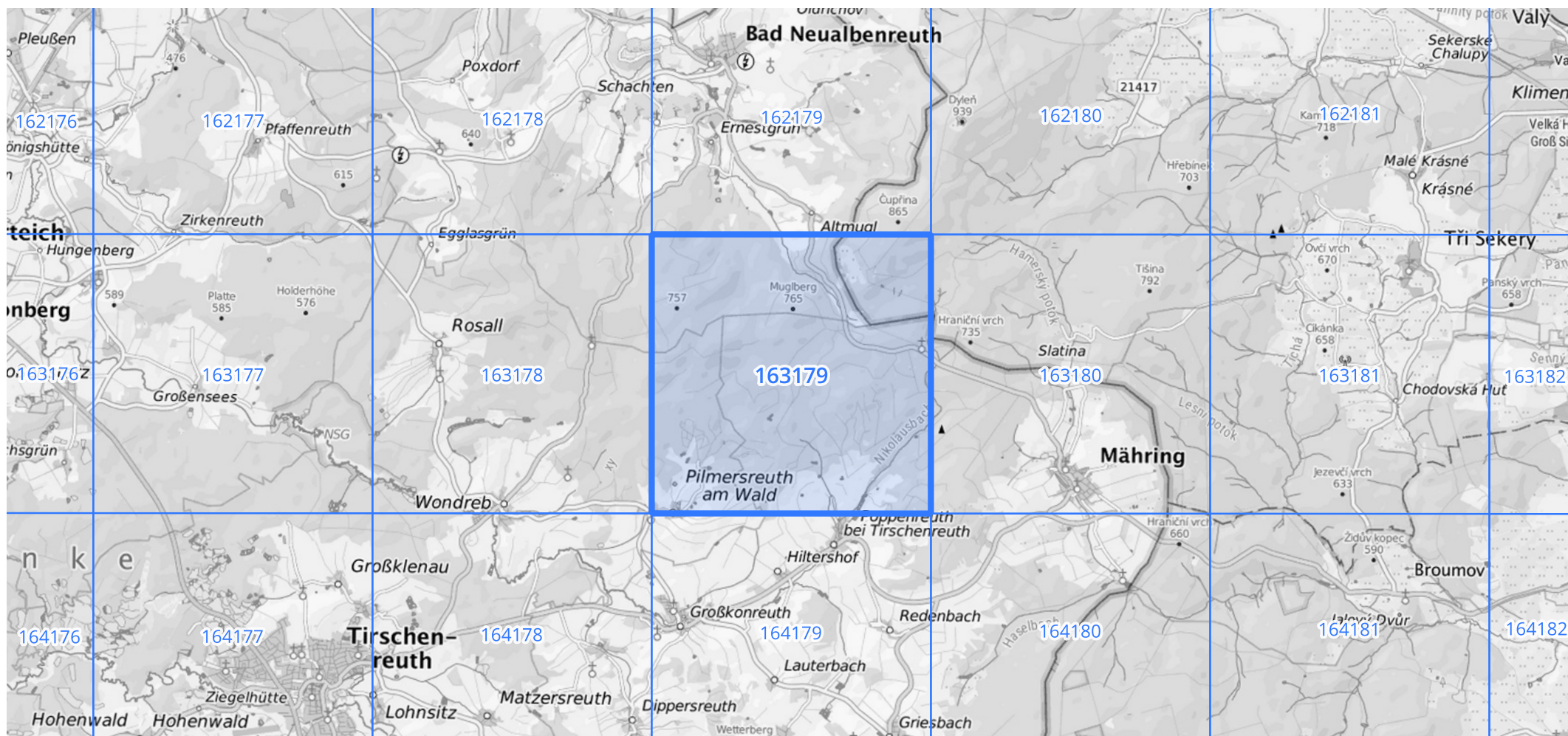
Siehe auch Anwendungshilfe zu KOSTRA-DWD-2020 des Deutschen Wetterdienstes.

Starkniederschlagshöhen und -spenden gemäß KOSTRA-DWD-2020

Rasterfeld 163179

(Zeile 163, Spalte 179)

Übersichtskarte des Rasterfeldes 163179, M 1 : 100 000



Quelle Rasterdaten: KOSTRA-DWD-2020 des Deutschen Wetterdienstes, Stand 12/2022.

Seite 3 von 3

Kartendarstellung: © Bundesamt für Kartographie und Geodäsie (2023), Datenquellen: https://sgx.geodatenzentrum.de/web_public/gdz/datenquellen/Datenquellen_TopPlusOpen.html

Für die Richtigkeit und Aktualität der Angaben wird keine Gewähr übernommen. Erstellt 01/2023.