

Starkniederschlagshöhen und -spenden gemäß KOSTRA-DWD-2020

Rasterfeld 163159

(Zeile 163, Spalte 159)

Regenspende und Bemessungsniederschlagswerte in Abhängigkeit von Wiederkehrzeit T und Dauerstufe D

Dauerstufe D		Wiederkehrzeit T																	
		1 a		2 a		3 a		5 a		10 a		20 a		30 a		50 a		100 a	
min	Std	mm	l / (s ha)	mm	l / (s ha)	mm	l / (s ha)	mm	l / (s ha)	mm	l / (s ha)	mm	l / (s ha)	mm	l / (s ha)	mm	l / (s ha)	mm	l / (s ha)
5		7,2	240,0	8,8	293,3	9,8	326,7	11,2	373,3	13,1	436,7	15,1	503,3	16,4	546,7	18,1	603,3	20,6	686,7
10		9,4	156,7	11,6	193,3	12,9	215,0	14,7	245,0	17,2	286,7	19,9	331,7	21,6	360,0	23,8	396,7	27,1	451,7
15		10,8	120,0	13,3	147,8	14,8	164,4	16,8	186,7	19,7	218,9	22,8	253,3	24,7	274,4	27,3	303,3	31,0	344,4
20		11,8	98,3	14,5	120,8	16,2	135,0	18,4	153,3	21,6	180,0	24,9	207,5	27,0	225,0	29,9	249,2	33,9	282,5
30		13,2	73,3	16,3	90,6	18,2	101,1	20,7	115,0	24,3	135,0	28,0	155,6	30,4	168,9	33,6	186,7	38,1	211,7
45		14,8	54,8	18,2	67,4	20,3	75,2	23,1	85,6	27,1	100,4	31,3	115,9	34,0	125,9	37,5	138,9	42,6	157,8
60	1	16,0	44,4	19,7	54,7	21,9	60,8	24,9	69,2	29,3	81,4	33,7	93,6	36,7	101,9	40,5	112,5	46,0	127,8
90	1,5	17,7	32,8	21,8	40,4	24,3	45,0	27,7	51,3	32,5	60,2	37,4	69,3	40,7	75,4	44,9	83,1	51,0	94,4
120	2	19,0	26,4	23,4	32,5	26,2	36,4	29,7	41,3	34,9	48,5	40,2	55,8	43,7	60,7	48,3	67,1	54,8	76,1
180	3	21,0	19,4	25,9	24,0	28,9	26,8	32,9	30,5	38,6	35,7	44,5	41,2	48,3	44,7	53,4	49,4	60,6	56,1
240	4	22,6	15,7	27,8	19,3	31,0	21,5	35,3	24,5	41,4	28,8	47,7	33,1	51,8	36,0	57,3	39,8	65,0	45,1
360	6	24,9	11,5	30,7	14,2	34,2	15,8	38,9	18,0	45,7	21,2	52,6	24,4	57,2	26,5	63,2	29,3	71,7	33,2
540	9	27,5	8,5	33,8	10,4	37,7	11,6	42,9	13,2	50,4	15,6	58,0	17,9	63,1	19,5	69,6	21,5	79,1	24,4
720	12	29,4	6,8	36,2	8,4	40,4	9,4	46,0	10,6	54,0	12,5	62,2	14,4	67,6	15,6	74,6	17,3	84,7	19,6
1080	18	32,4	5,0	39,9	6,2	44,6	6,9	50,7	7,8	59,5	9,2	68,5	10,6	74,5	11,5	82,2	12,7	93,4	14,4
1440	24	34,7	4,0	42,8	5,0	47,7	5,5	54,3	6,3	63,7	7,4	73,4	8,5	79,8	9,2	88,1	10,2	100,0	11,6
2880	48	41,0	2,4	50,5	2,9	56,3	3,3	64,0	3,7	75,1	4,3	86,6	5,0	94,1	5,4	103,9	6,0	118,0	6,8
4320	72	45,1	1,7	55,6	2,1	62,0	2,4	70,5	2,7	82,8	3,2	95,4	3,7	103,6	4,0	114,5	4,4	130,0	5,0
5760	96	48,3	1,4	59,5	1,7	66,4	1,9	75,5	2,2	88,6	2,6	102,1	3,0	111,0	3,2	122,6	3,5	139,2	4,0
7200	120	51,0	1,2	62,8	1,5	70,1	1,6	79,7	1,8	93,5	2,2	107,7	2,5	117,1	2,7	129,3	3,0	146,8	3,4
8640	144	53,2	1,0	65,5	1,3	73,2	1,4	83,2	1,6	97,6	1,9	112,5	2,2	122,2	2,4	135,0	2,6	153,3	3,0
10080	168	55,2	0,9	68,0	1,1	75,9	1,3	86,3	1,4	101,3	1,7	116,7	1,9	126,8	2,1	140,1	2,3	159,0	2,6

Starkniederschlagshöhen und -spenden gemäß KOSTRA-DWD-2020

Rasterfeld 163159

(Zeile 163, Spalte 159)

Örtliche Unsicherheiten in Abhängigkeit von Wiederkehrzeit T und Dauerstufe D

Dauerstufe D		Wiederkehrzeit T								
		1 a	2 a	3 a	5 a	10 a	20 a	30 a	50 a	100 a
min	Std	± %	± %	± %	± %	± %	± %	± %	± %	± %
5		10	10	10	11	12	12	13	13	13
10		13	14	15	16	17	17	18	18	19
15		15	17	17	18	19	20	21	21	22
20		16	18	19	20	21	22	22	23	23
30		18	20	20	21	22	23	24	24	25
45		18	20	21	22	23	24	24	25	25
60	1	18	20	21	22	23	24	24	25	25
90	1,5	18	20	21	22	23	23	24	24	25
120	2	18	19	20	21	22	23	23	24	24
180	3	17	18	19	20	21	22	23	23	24
240	4	16	18	19	20	21	21	22	22	23
360	6	15	17	18	19	19	20	21	21	22
540	9	14	16	17	17	18	19	20	20	21
720	12	14	15	16	17	18	19	19	19	20
1080	18	13	14	15	16	17	18	18	18	19
1440	24	12	14	14	15	16	17	17	18	18
2880	48	12	13	13	14	15	16	16	16	17
4320	72	12	13	13	14	14	15	15	16	16
5760	96	12	13	13	14	14	15	15	15	16
7200	120	12	13	13	13	14	15	15	15	16
8640	144	13	13	13	14	14	15	15	15	15
10080	168	13	13	13	14	14	15	15	15	15

Parameter für abweichende T und D

Lokationsparameter ξ (Xi)

16,33605714

Skalenparameter α (Alpha)

5,25266285

Formparameter κ (Kappa)

-0,1

1. Koutsoyiannis-Parameter θ (Theta)

0,03001874

2. Koutsoyiannis-Parameter η (Eta)

0,76214914

Parameter für dauerstufenübergreifende Extremwertschätzung nach KOUTSOYIANNIS et al. 1998.

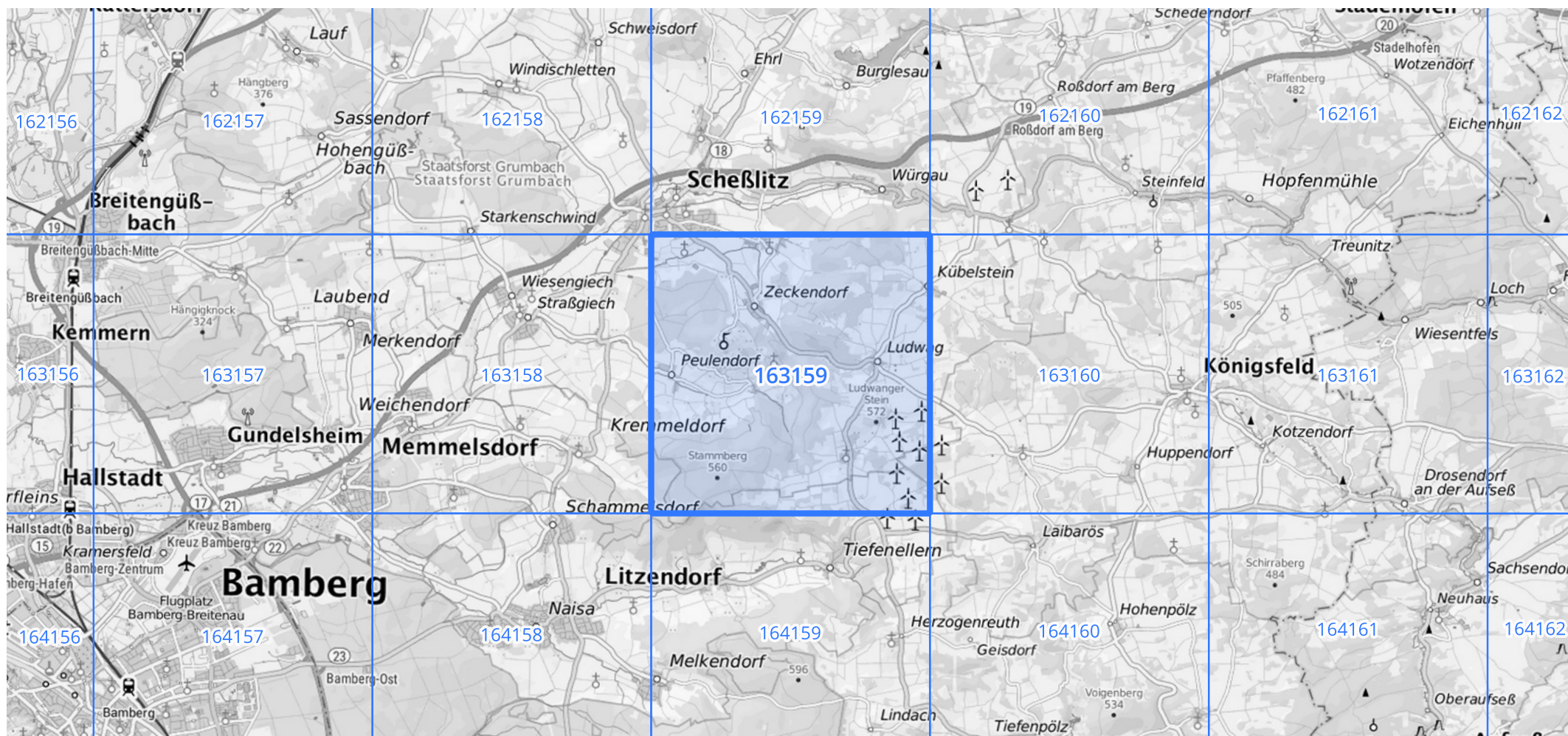
Siehe auch Anwendungshilfe zu KOSTRA-DWD-2020 des Deutschen Wetterdienstes.

Starkniederschlagshöhen und -spenden gemäß KOSTRA-DWD-2020

Rasterfeld 163159

(Zeile 163, Spalte 159)

Übersichtskarte des Rasterfeldes 163159, M 1 : 100 000



Quelle Rasterdaten: KOSTRA-DWD-2020 des Deutschen Wetterdienstes, Stand 12/2022.

Seite 3 von 3

Kartendarstellung: © Bundesamt für Kartographie und Geodäsie (2023), Datenquellen: https://sgx.geodatenzentrum.de/web_public/gdz/datenquellen/Datenquellen_TopPlusOpen.html

Für die Richtigkeit und Aktualität der Angaben wird keine Gewähr übernommen. Erstellt 01/2023.