

Starkniederschlagshöhen und -spenden gemäß KOSTRA-DWD-2020

Rasterfeld 163137

(Zeile 163, Spalte 137)

Regenspende und Bemessungsniederschlagswerte in Abhängigkeit von Wiederkehrzeit T und Dauerstufe D

Dauerstufe D		Wiederkehrzeit T																	
		1 a		2 a		3 a		5 a		10 a		20 a		30 a		50 a		100 a	
min	Std	mm	l / (s ha)	mm	l / (s ha)	mm	l / (s ha)	mm	l / (s ha)	mm	l / (s ha)	mm	l / (s ha)	mm	l / (s ha)	mm	l / (s ha)	mm	l / (s ha)
5		6,5	216,7	8,0	266,7	8,9	296,7	10,2	340,0	11,9	396,7	13,7	456,7	14,9	496,7	16,5	550,0	18,7	623,3
10		8,5	141,7	10,4	173,3	11,7	195,0	13,3	221,7	15,6	260,0	17,9	298,3	19,5	325,0	21,5	358,3	24,4	406,7
15		9,8	108,9	12,0	133,3	13,5	150,0	15,3	170,0	18,0	200,0	20,7	230,0	22,5	250,0	24,8	275,6	28,2	313,3
20		10,8	90,0	13,3	110,8	14,8	123,3	16,9	140,8	19,8	165,0	22,8	190,0	24,8	206,7	27,4	228,3	31,1	259,2
30		12,3	68,3	15,2	84,4	17,0	94,4	19,3	107,2	22,6	125,6	26,1	145,0	28,3	157,2	31,3	173,9	35,6	197,8
45		14,0	51,9	17,3	64,1	19,3	71,5	22,0	81,5	25,8	95,6	29,7	110,0	32,3	119,6	35,7	132,2	40,5	150,0
60	1	15,4	42,8	19,0	52,8	21,2	58,9	24,1	66,9	28,2	78,3	32,6	90,6	35,4	98,3	39,1	108,6	44,4	123,3
90	1,5	17,5	32,4	21,5	39,8	24,0	44,4	27,3	50,6	32,1	59,4	37,0	68,5	40,2	74,4	44,4	82,2	50,4	93,3
120	2	19,1	26,5	23,5	32,6	26,3	36,5	29,9	41,5	35,1	48,8	40,4	56,1	43,9	61,0	48,5	67,4	55,1	76,5
180	3	21,7	20,1	26,7	24,7	29,8	27,6	33,9	31,4	39,8	36,9	45,8	42,4	49,8	46,1	55,0	50,9	62,5	57,9
240	4	23,7	16,5	29,2	20,3	32,6	22,6	37,0	25,7	43,4	30,1	50,1	34,8	54,4	37,8	60,1	41,7	68,3	47,4
360	6	26,8	12,4	33,0	15,3	36,9	17,1	41,9	19,4	49,2	22,8	56,7	26,3	61,6	28,5	68,1	31,5	77,3	35,8
540	9	30,4	9,4	37,4	11,5	41,8	12,9	47,5	14,7	55,7	17,2	64,2	19,8	69,8	21,5	77,1	23,8	87,5	27,0
720	12	33,1	7,7	40,8	9,4	45,6	10,6	51,8	12,0	60,8	14,1	70,1	16,2	76,2	17,6	84,2	19,5	95,6	22,1
1080	18	37,5	5,8	46,2	7,1	51,6	8,0	58,7	9,1	68,9	10,6	79,4	12,3	86,3	13,3	95,3	14,7	108,2	16,7
1440	24	41,0	4,7	50,5	5,8	56,4	6,5	64,1	7,4	75,2	8,7	86,7	10,0	94,2	10,9	104,0	12,0	118,2	13,7
2880	48	50,6	2,9	62,4	3,6	69,6	4,0	79,2	4,6	92,9	5,4	107,1	6,2	116,4	6,7	128,6	7,4	146,0	8,4
4320	72	57,3	2,2	70,6	2,7	78,8	3,0	89,6	3,5	105,2	4,1	121,2	4,7	131,7	5,1	145,5	5,6	165,3	6,4
5760	96	62,6	1,8	77,1	2,2	86,0	2,5	97,8	2,8	114,8	3,3	132,4	3,8	143,8	4,2	158,9	4,6	180,4	5,2
7200	120	67,0	1,6	82,5	1,9	92,1	2,1	104,7	2,4	122,9	2,8	141,7	3,3	154,0	3,6	170,1	3,9	193,1	4,5
8640	144	70,8	1,4	87,2	1,7	97,4	1,9	110,7	2,1	130,0	2,5	149,8	2,9	162,8	3,1	179,8	3,5	204,2	3,9
10080	168	74,2	1,2	91,4	1,5	102,1	1,7	116,1	1,9	136,2	2,3	157,0	2,6	170,6	2,8	188,4	3,1	214,0	3,5

Starkniederschlagshöhen und -spenden gemäß KOSTRA-DWD-2020

Rasterfeld 163137

(Zeile 163, Spalte 137)

Örtliche Unsicherheiten in Abhängigkeit von Wiederkehrzeit T und Dauerstufe D

Dauerstufe D		Wiederkehrzeit T								
		1 a	2 a	3 a	5 a	10 a	20 a	30 a	50 a	100 a
min	Std	± %	± %	± %	± %	± %	± %	± %	± %	± %
5		13	14	15	16	17	17	18	18	19
10		16	18	18	20	21	21	22	22	23
15		17	19	20	21	22	23	24	24	25
20		18	20	21	22	23	24	25	25	26
30		19	21	22	23	24	25	26	26	27
45		19	21	22	23	24	25	25	26	27
60	1	18	20	21	22	24	24	25	26	26
90	1,5	17	19	20	21	23	23	24	24	25
120	2	16	18	19	20	22	23	23	24	24
180	3	15	17	18	19	20	21	22	22	23
240	4	14	16	17	18	19	20	21	21	22
360	6	13	15	16	17	18	19	19	20	20
540	9	12	14	15	15	16	17	18	18	19
720	12	12	13	14	15	16	16	17	17	18
1080	18	12	13	14	14	15	16	16	16	17
1440	24	12	13	13	14	15	15	16	16	16
2880	48	14	14	14	14	15	15	15	16	16
4320	72	16	15	15	15	15	16	16	16	16
5760	96	17	16	16	16	16	16	16	16	17
7200	120	18	17	17	17	17	17	17	17	17
8640	144	19	18	18	17	17	17	17	17	17
10080	168	20	19	18	18	18	18	18	18	18

Parameter für abweichende T und D

Lokationsparameter ξ (Xi)

15,55879638

Skalenparameter α (Alpha)

5,01293846

Formparameter κ (Kappa)

-0,1

1. Koutsoyiannis-Parameter θ (Theta)

0,01501726

2. Koutsoyiannis-Parameter η (Eta)

0,69496771

Parameter für dauerstufenübergreifende Extremwertschätzung nach KOUTSOYIANNIS et al. 1998.

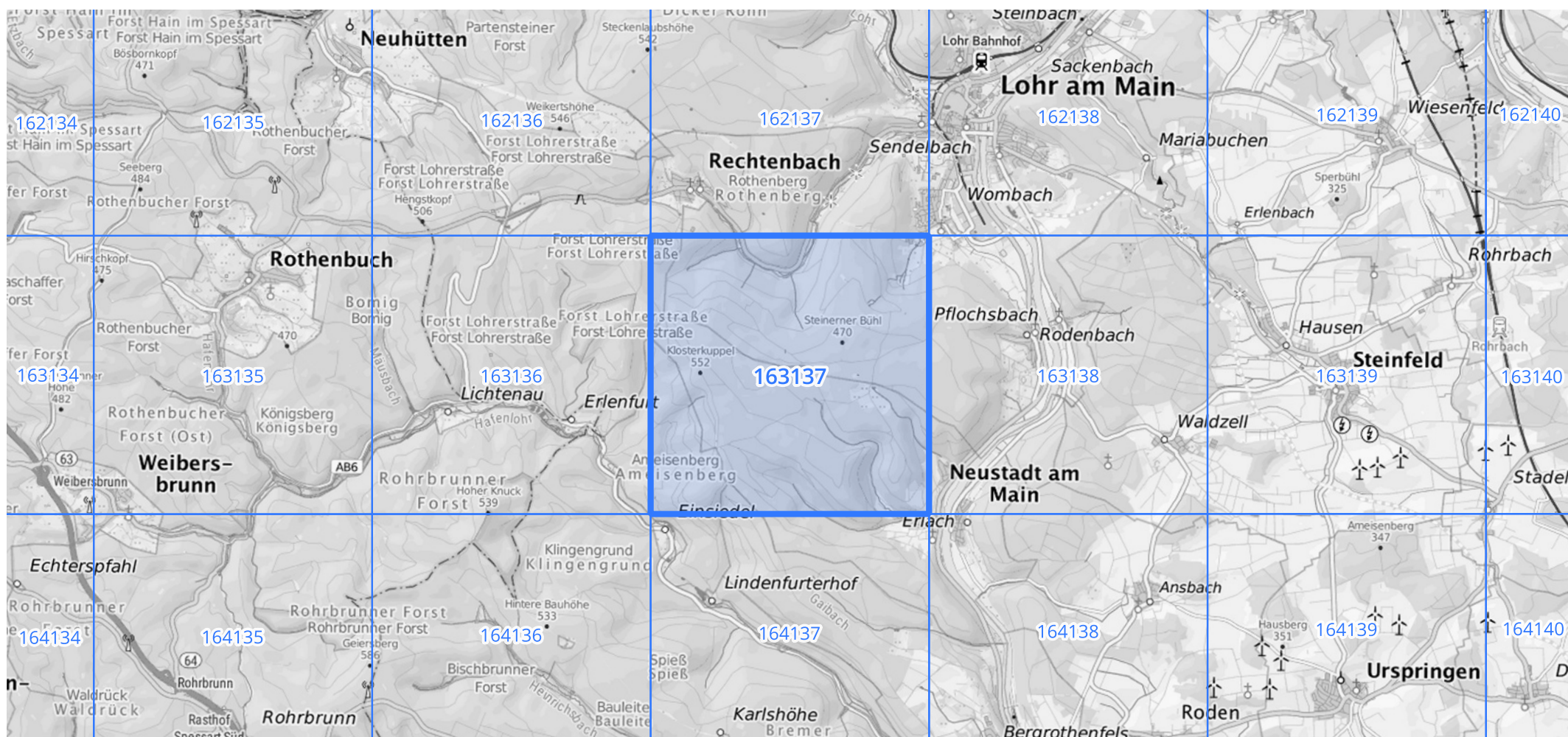
Siehe auch Anwendungshilfe zu KOSTRA-DWD-2020 des Deutschen Wetterdienstes.

Starkniederschlagshöhen und -spenden gemäß KOSTRA-DWD-2020

Rasterfeld 163137

(Zeile 163, Spalte 137)

Übersichtskarte des Rasterfeldes 163137, M 1 : 100 000



Quelle Rasterdaten: KOSTRA-DWD-2020 des Deutschen Wetterdienstes, Stand 12/2022.

Seite 3 von 3

Kartendarstellung: © Bundesamt für Kartographie und Geodäsie (2023), Datenquellen: https://sgx.geodatenzentrum.de/web_public/gdz/datenquellen/Datenquellen_TopPlusOpen.html

Für die Richtigkeit und Aktualität der Angaben wird keine Gewähr übernommen. Erstellt 01/2023.