

Starkniederschlagshöhen und -spenden gemäß KOSTRA-DWD-2020

Rasterfeld 163136

(Zeile 163, Spalte 136)

Regenspende und Bemessungsniederschlagswerte in Abhängigkeit von Wiederkehrzeit T und Dauerstufe D

Dauerstufe D		Wiederkehrzeit T																	
		1 a		2 a		3 a		5 a		10 a		20 a		30 a		50 a		100 a	
min	Std	mm	l / (s ha)	mm	l / (s ha)	mm	l / (s ha)	mm	l / (s ha)	mm	l / (s ha)	mm	l / (s ha)	mm	l / (s ha)	mm	l / (s ha)	mm	l / (s ha)
5		6,4	213,3	7,9	263,3	8,8	293,3	10,0	333,3	11,7	390,0	13,5	450,0	14,7	490,0	16,2	540,0	18,4	613,3
10		8,4	140,0	10,3	171,7	11,5	191,7	13,1	218,3	15,4	256,7	17,7	295,0	19,3	321,7	21,3	355,0	24,2	403,3
15		9,7	107,8	12,0	133,3	13,4	148,9	15,2	168,9	17,8	197,8	20,5	227,8	22,3	247,8	24,7	274,4	28,0	311,1
20		10,7	89,2	13,2	110,0	14,8	123,3	16,8	140,0	19,7	164,2	22,7	189,2	24,7	205,8	27,2	226,7	30,9	257,5
30		12,3	68,3	15,2	84,4	16,9	93,9	19,2	106,7	22,6	125,6	26,0	144,4	28,3	157,2	31,2	173,3	35,4	196,7
45		14,1	52,2	17,3	64,1	19,3	71,5	22,0	81,5	25,8	95,6	29,7	110,0	32,3	119,6	35,7	132,2	40,5	150,0
60	1	15,4	42,8	19,0	52,8	21,2	58,9	24,1	66,9	28,3	78,6	32,6	90,6	35,4	98,3	39,1	108,6	44,4	123,3
90	1,5	17,6	32,6	21,6	40,0	24,1	44,6	27,4	50,7	32,2	59,6	37,1	68,7	40,3	74,6	44,5	82,4	50,6	93,7
120	2	19,2	26,7	23,7	32,9	26,4	36,7	30,0	41,7	35,3	49,0	40,6	56,4	44,2	61,4	48,8	67,8	55,4	76,9
180	3	21,8	20,2	26,9	24,9	30,0	27,8	34,1	31,6	40,1	37,1	46,2	42,8	50,2	46,5	55,4	51,3	62,9	58,2
240	4	23,9	16,6	29,4	20,4	32,9	22,8	37,4	26,0	43,8	30,4	50,5	35,1	54,9	38,1	60,6	42,1	68,8	47,8
360	6	27,1	12,5	33,4	15,5	37,3	17,3	42,4	19,6	49,7	23,0	57,3	26,5	62,3	28,8	68,8	31,9	78,1	36,2
540	9	30,8	9,5	37,9	11,7	42,3	13,1	48,1	14,8	56,4	17,4	65,1	20,1	70,7	21,8	78,1	24,1	88,6	27,3
720	12	33,7	7,8	41,4	9,6	46,3	10,7	52,6	12,2	61,7	14,3	71,1	16,5	77,3	17,9	85,4	19,8	96,9	22,4
1080	18	38,2	5,9	47,0	7,3	52,5	8,1	59,7	9,2	70,0	10,8	80,7	12,5	87,7	13,5	96,8	14,9	110,0	17,0
1440	24	41,7	4,8	51,4	5,9	57,4	6,6	65,2	7,5	76,6	8,9	88,2	10,2	95,9	11,1	105,9	12,3	120,2	13,9
2880	48	51,8	3,0	63,7	3,7	71,2	4,1	80,9	4,7	94,9	5,5	109,4	6,3	118,9	6,9	131,3	7,6	149,1	8,6
4320	72	58,7	2,3	72,3	2,8	80,7	3,1	91,8	3,5	107,7	4,2	124,1	4,8	134,8	5,2	148,9	5,7	169,1	6,5
5760	96	64,2	1,9	79,0	2,3	88,2	2,6	100,3	2,9	117,7	3,4	135,7	3,9	147,4	4,3	162,8	4,7	184,9	5,4
7200	120	68,8	1,6	84,7	2,0	94,6	2,2	107,5	2,5	126,2	2,9	145,4	3,4	158,0	3,7	174,5	4,0	198,1	4,6
8640	144	72,8	1,4	89,6	1,7	100,1	1,9	113,8	2,2	133,5	2,6	153,8	3,0	167,2	3,2	184,6	3,6	209,7	4,0
10080	168	76,4	1,3	94,0	1,6	105,0	1,7	119,3	2,0	140,0	2,3	161,4	2,7	175,4	2,9	193,7	3,2	219,9	3,6

Starkniederschlagshöhen und -spenden gemäß KOSTRA-DWD-2020

Rasterfeld 163136

(Zeile 163, Spalte 136)

Örtliche Unsicherheiten in Abhängigkeit von Wiederkehrzeit T und Dauerstufe D

Dauerstufe D		Wiederkehrzeit T								
		1 a	2 a	3 a	5 a	10 a	20 a	30 a	50 a	100 a
min	Std	± %	± %	± %	± %	± %	± %	± %	± %	± %
5		13	14	15	16	17	17	18	18	19
10		16	18	19	20	21	22	22	22	23
15		18	19	20	21	23	23	24	24	25
20		18	20	21	22	23	24	25	25	26
30		19	21	22	23	24	25	26	26	27
45		19	21	22	23	24	25	25	26	27
60	1	18	20	21	22	24	24	25	25	26
90	1,5	17	19	20	21	23	23	24	24	25
120	2	16	18	19	20	22	23	23	23	24
180	3	15	17	18	19	20	21	22	22	23
240	4	14	16	17	18	19	20	20	21	22
360	6	13	15	16	17	18	19	19	20	20
540	9	13	14	15	16	17	17	18	18	19
720	12	12	14	14	15	16	17	17	17	18
1080	18	13	13	14	14	15	16	16	17	17
1440	24	13	13	14	14	15	15	16	16	17
2880	48	15	15	15	15	15	16	16	16	16
4320	72	16	16	16	16	16	16	16	16	17
5760	96	18	17	17	17	17	17	17	17	17
7200	120	19	18	18	18	17	17	17	18	18
8640	144	20	19	18	18	18	18	18	18	18
10080	168	20	19	19	19	19	19	19	19	19

Parameter für abweichende T und D

Lokationsparameter ξ (Xi)

15,60326089

Skalenparameter α (Alpha)

5,01752665

Formparameter κ (Kappa)

-0,1

1. Koutsoyiannis-Parameter θ (Theta)

0,01603088

2. Koutsoyiannis-Parameter η (Eta)

0,68995532

Parameter für dauerstufenübergreifende Extremwertschätzung nach KOUTSOYIANNIS et al. 1998.

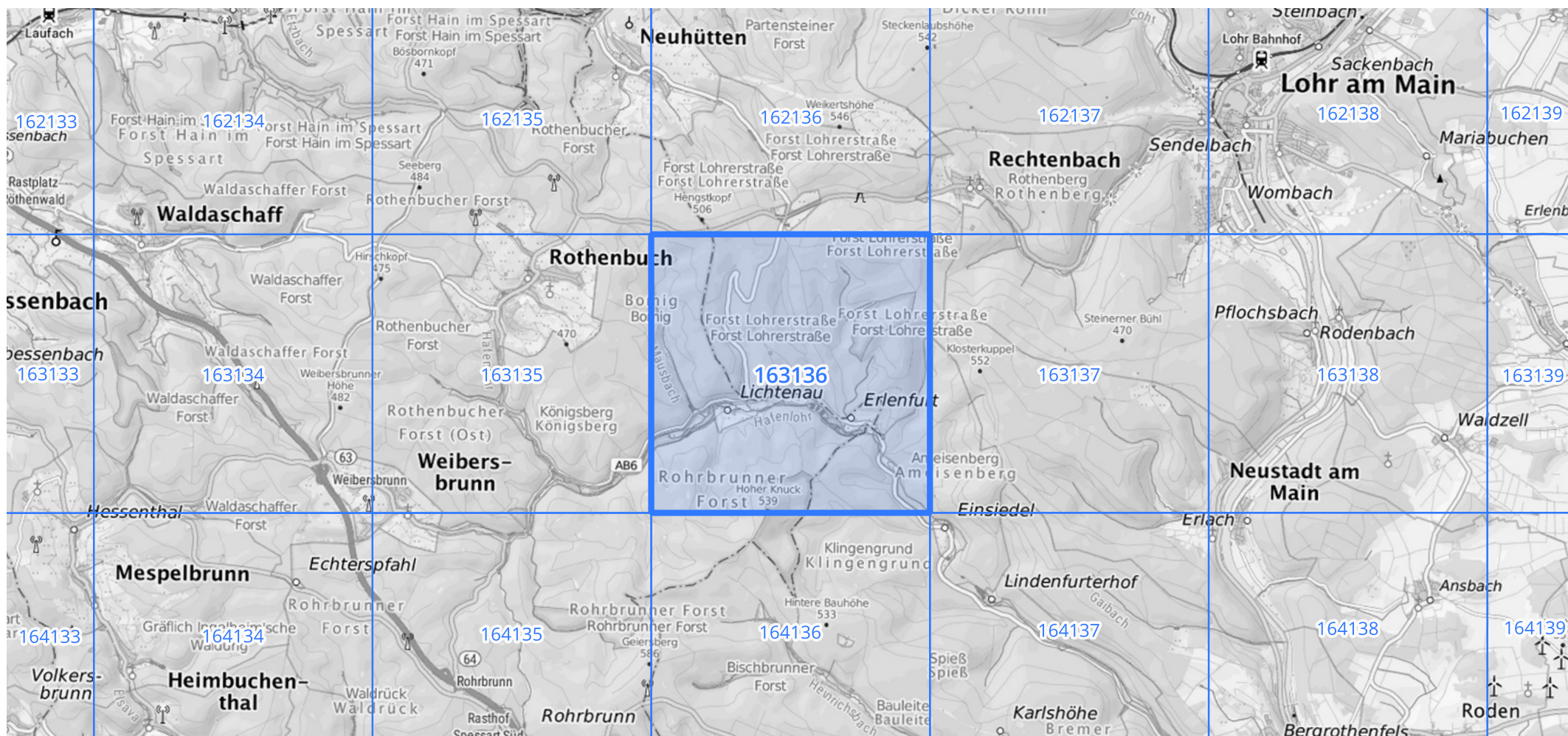
Siehe auch Anwendungshilfe zu KOSTRA-DWD-2020 des Deutschen Wetterdienstes.

Starkniederschlagshöhen und -spenden gemäß KOSTRA-DWD-2020

Rasterfeld 163136

(Zeile 163, Spalte 136)

Übersichtskarte des Rasterfeldes 163136, M 1 : 100 000



Quelle Rasterdaten: KOSTRA-DWD-2020 des Deutschen Wetterdienstes, Stand 12/2022.

Seite 3 von 3

Kartendarstellung: © Bundesamt für Kartographie und Geodäsie (2023), Datenquellen: https://sgx.geodatenzentrum.de/web_public/gdz/datenquellen/Datenquellen_TopPlusOpen.html

Für die Richtigkeit und Aktualität der Angaben wird keine Gewähr übernommen. Erstellt 01/2023.