

Starkniederschlagshöhen und -spenden gemäß KOSTRA-DWD-2020

Rasterfeld 163102

(Zeile 163, Spalte 102)

Regenspende und Bemessungsniederschlagswerte in Abhängigkeit von Wiederkehrzeit T und Dauerstufe D

Dauerstufe D		Wiederkehrzeit T																	
		1 a		2 a		3 a		5 a		10 a		20 a		30 a		50 a		100 a	
min	Std	mm	l / (s ha)	mm	l / (s ha)	mm	l / (s ha)	mm	l / (s ha)	mm	l / (s ha)	mm	l / (s ha)	mm	l / (s ha)	mm	l / (s ha)	mm	l / (s ha)
5		7,1	236,7	8,6	286,7	9,6	320,0	10,9	363,3	12,8	426,7	14,7	490,0	16,0	533,3	17,6	586,7	20,0	666,7
10		9,0	150,0	11,0	183,3	12,3	205,0	13,9	231,7	16,3	271,7	18,8	313,3	20,4	340,0	22,5	375,0	25,5	425,0
15		10,2	113,3	12,5	138,9	13,9	154,4	15,8	175,6	18,5	205,6	21,3	236,7	23,1	256,7	25,5	283,3	28,9	321,1
20		11,1	92,5	13,6	113,3	15,1	125,8	17,2	143,3	20,1	167,5	23,1	192,5	25,1	209,2	27,7	230,8	31,4	261,7
30		12,4	68,9	15,2	84,4	16,9	93,9	19,2	106,7	22,5	125,0	25,8	143,3	28,0	155,6	30,9	171,7	35,1	195,0
45		13,8	51,1	16,9	62,6	18,8	69,6	21,3	78,9	25,0	92,6	28,7	106,3	31,2	115,6	34,4	127,4	39,0	144,4
60	1	14,8	41,1	18,2	50,6	20,3	56,4	23,0	63,9	26,9	74,7	30,9	85,8	33,6	93,3	37,0	102,8	42,0	116,7
90	1,5	16,4	30,4	20,1	37,2	22,4	41,5	25,4	47,0	29,8	55,2	34,2	63,3	37,1	68,7	41,0	75,9	46,5	86,1
120	2	17,6	24,4	21,6	30,0	24,1	33,5	27,3	37,9	31,9	44,3	36,7	51,0	39,9	55,4	44,0	61,1	49,9	69,3
180	3	19,5	18,1	23,9	22,1	26,6	24,6	30,1	27,9	35,3	32,7	40,6	37,6	44,0	40,7	48,6	45,0	55,1	51,0
240	4	20,9	14,5	25,6	17,8	28,5	19,8	32,3	22,4	37,8	26,3	43,5	30,2	47,2	32,8	52,1	36,2	59,1	41,0
360	6	23,0	10,6	28,2	13,1	31,4	14,5	35,6	16,5	41,7	19,3	48,0	22,2	52,0	24,1	57,4	26,6	65,1	30,1
540	9	25,4	7,8	31,1	9,6	34,6	10,7	39,3	12,1	45,9	14,2	52,8	16,3	57,4	17,7	63,3	19,5	71,8	22,2
720	12	27,2	6,3	33,3	7,7	37,1	8,6	42,1	9,7	49,2	11,4	56,6	13,1	61,5	14,2	67,8	15,7	76,9	17,8
1080	18	29,9	4,6	36,7	5,7	40,9	6,3	46,3	7,1	54,2	8,4	62,4	9,6	67,7	10,4	74,7	11,5	84,7	13,1
1440	24	32,1	3,7	39,3	4,5	43,8	5,1	49,6	5,7	58,1	6,7	66,8	7,7	72,5	8,4	80,0	9,3	90,7	10,5
2880	48	37,8	2,2	46,3	2,7	51,6	3,0	58,5	3,4	68,5	4,0	78,8	4,6	85,5	4,9	94,3	5,5	107,0	6,2
4320	72	41,7	1,6	51,0	2,0	56,8	2,2	64,5	2,5	75,4	2,9	86,8	3,3	94,2	3,6	103,9	4,0	117,8	4,5
5760	96	44,6	1,3	54,6	1,6	60,9	1,8	69,0	2,0	80,8	2,3	92,9	2,7	100,9	2,9	111,3	3,2	126,2	3,7
7200	120	47,0	1,1	57,6	1,3	64,2	1,5	72,8	1,7	85,2	2,0	98,0	2,3	106,4	2,5	117,3	2,7	133,0	3,1
8640	144	49,1	0,9	60,2	1,2	67,0	1,3	76,0	1,5	89,0	1,7	102,3	2,0	111,1	2,1	122,5	2,4	138,9	2,7
10080	168	51,0	0,8	62,4	1,0	69,5	1,1	78,9	1,3	92,3	1,5	106,1	1,8	115,2	1,9	127,1	2,1	144,1	2,4

Starkniederschlagshöhen und -spenden gemäß KOSTRA-DWD-2020

Rasterfeld 163102

(Zeile 163, Spalte 102)

Örtliche Unsicherheiten in Abhängigkeit von Wiederkehrzeit T und Dauerstufe D

Dauerstufe D		Wiederkehrzeit T								
		1 a	2 a	3 a	5 a	10 a	20 a	30 a	50 a	100 a
min	Std	± %	± %	± %	± %	± %	± %	± %	± %	± %
5		12	13	13	14	14	15	15	16	16
10		15	17	17	18	19	20	20	21	21
15		17	19	19	20	21	22	23	23	24
20		18	20	21	21	23	23	24	24	25
30		19	21	21	22	24	24	25	25	26
45		19	21	22	23	24	25	25	26	26
60	1	19	21	22	23	24	25	25	25	26
90	1,5	18	20	21	22	23	24	24	25	25
120	2	17	19	20	21	22	23	24	24	25
180	3	16	18	19	20	21	22	23	23	24
240	4	15	17	18	19	20	21	22	22	23
360	6	14	16	17	18	19	20	20	21	22
540	9	13	15	16	17	18	19	19	20	20
720	12	13	14	15	16	17	18	18	19	19
1080	18	12	13	14	15	16	17	17	18	18
1440	24	11	13	13	14	15	16	16	17	17
2880	48	11	12	12	13	14	14	15	15	16
4320	72	11	12	12	13	13	14	14	15	15
5760	96	12	12	12	13	13	14	14	14	15
7200	120	12	12	12	13	13	14	14	14	14
8640	144	13	12	12	13	13	14	14	14	14
10080	168	13	13	13	13	13	14	14	14	14

Parameter für abweichende T und D

Lokationsparameter ξ (Xi)

15,08853492

Skalenparameter α (Alpha)

4,71736692

Formparameter κ (Kappa)

-0,1

1. Koutsoyiannis-Parameter θ (Theta)

0,02064989

2. Koutsoyiannis-Parameter η (Eta)

0,76230713

Parameter für dauerstufenübergreifende Extremwertschätzung nach KOUTSOYIANNIS et al. 1998.

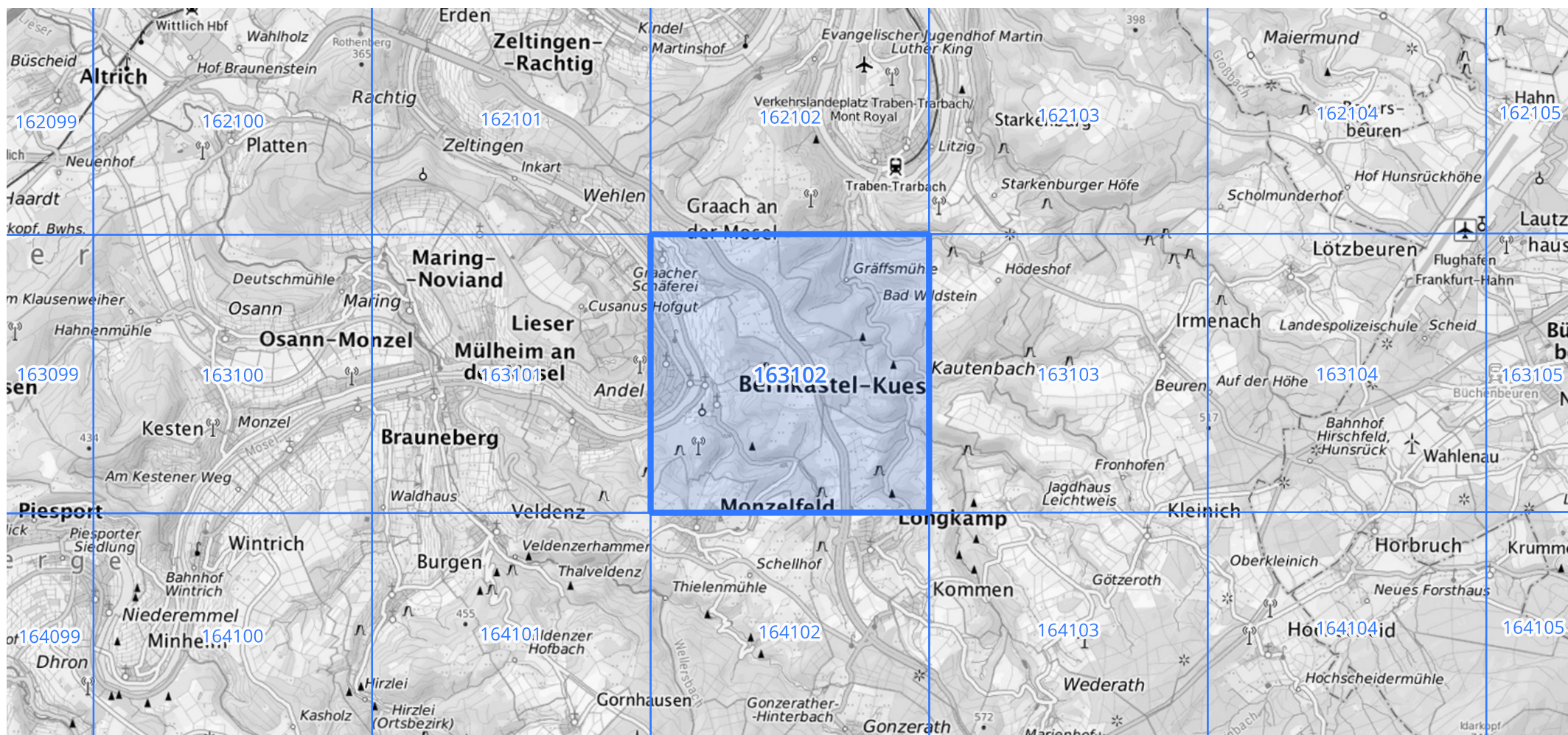
Siehe auch Anwendungshilfe zu KOSTRA-DWD-2020 des Deutschen Wetterdienstes.

Starkniederschlagshöhen und -spenden gemäß KOSTRA-DWD-2020

Rasterfeld 163102

(Zeile 163, Spalte 102)

Übersichtskarte des Rasterfeldes 163102, M 1 : 100 000



Quelle Rasterdaten: KOSTRA-DWD-2020 des Deutschen Wetterdienstes, Stand 12/2022.

Seite 3 von 3

Kartendarstellung: © Bundesamt für Kartographie und Geodäsie (2023), Datenquellen: https://sgx.geodatenzentrum.de/web_public/gdz/datenquellen/Datenquellen_TopPlusOpen.html

Für die Richtigkeit und Aktualität der Angaben wird keine Gewähr übernommen. Erstellt 01/2023.