

Starkniederschlagshöhen und -spenden gemäß KOSTRA-DWD-2020

Rasterfeld 163096

(Zeile 163, Spalte 96)

Regenspende und Bemessungsniederschlagswerte in Abhängigkeit von Wiederkehrzeit T und Dauerstufe D

Dauerstufe D		Wiederkehrzeit T																	
		1 a		2 a		3 a		5 a		10 a		20 a		30 a		50 a		100 a	
min	Std	mm	l / (s ha)	mm	l / (s ha)	mm	l / (s ha)	mm	l / (s ha)	mm	l / (s ha)	mm	l / (s ha)	mm	l / (s ha)	mm	l / (s ha)	mm	l / (s ha)
5		7,4	246,7	8,9	296,7	9,8	326,7	11,1	370,0	12,9	430,0	14,7	490,0	15,9	530,0	17,5	583,3	19,8	660,0
10		9,1	151,7	11,0	183,3	12,1	201,7	13,7	228,3	15,9	265,0	18,1	301,7	19,6	326,7	21,6	360,0	24,4	406,7
15		10,2	113,3	12,3	136,7	13,6	151,1	15,4	171,1	17,8	197,8	20,4	226,7	22,1	245,6	24,2	268,9	27,4	304,4
20		11,1	92,5	13,4	111,7	14,8	123,3	16,7	139,2	19,3	160,8	22,1	184,2	23,9	199,2	26,3	219,2	29,7	247,5
30		12,4	68,9	15,0	83,3	16,6	92,2	18,6	103,3	21,6	120,0	24,7	137,2	26,8	148,9	29,4	163,3	33,2	184,4
45		13,9	51,5	16,7	61,9	18,5	68,5	20,8	77,0	24,2	89,6	27,7	102,6	29,9	110,7	32,9	121,9	37,2	137,8
60	1	15,0	41,7	18,1	50,3	20,0	55,6	22,5	62,5	26,2	72,8	29,9	83,1	32,4	90,0	35,6	98,9	40,2	111,7
90	1,5	16,7	30,9	20,2	37,4	22,4	41,5	25,2	46,7	29,2	54,1	33,4	61,9	36,1	66,9	39,7	73,5	44,9	83,1
120	2	18,1	25,1	21,8	30,3	24,2	33,6	27,2	37,8	31,6	43,9	36,1	50,1	39,1	54,3	42,9	59,6	48,5	67,4
180	3	20,2	18,7	24,4	22,6	26,9	24,9	30,3	28,1	35,2	32,6	40,3	37,3	43,6	40,4	47,9	44,4	54,1	50,1
240	4	21,8	15,1	26,3	18,3	29,1	20,2	32,8	22,8	38,1	26,5	43,5	30,2	47,1	32,7	51,8	36,0	58,4	40,6
360	6	24,3	11,3	29,4	13,6	32,5	15,0	36,6	16,9	42,4	19,6	48,5	22,5	52,5	24,3	57,7	26,7	65,2	30,2
540	9	27,1	8,4	32,7	10,1	36,2	11,2	40,8	12,6	47,3	14,6	54,1	16,7	58,5	18,1	64,3	19,8	72,7	22,4
720	12	29,3	6,8	35,4	8,2	39,1	9,1	44,0	10,2	51,1	11,8	58,4	13,5	63,2	14,6	69,5	16,1	78,5	18,2
1080	18	32,7	5,0	39,4	6,1	43,6	6,7	49,1	7,6	57,0	8,8	65,2	10,1	70,5	10,9	77,5	12,0	87,5	13,5
1440	24	35,3	4,1	42,6	4,9	47,1	5,5	53,0	6,1	61,6	7,1	70,4	8,1	76,2	8,8	83,7	9,7	94,5	10,9
2880	48	42,5	2,5	51,3	3,0	56,7	3,3	63,9	3,7	74,1	4,3	84,8	4,9	91,7	5,3	100,8	5,8	113,8	6,6
4320	72	47,4	1,8	57,2	2,2	63,2	2,4	71,2	2,7	82,7	3,2	94,5	3,6	102,2	3,9	112,4	4,3	126,9	4,9
5760	96	51,2	1,5	61,7	1,8	68,3	2,0	76,9	2,2	89,3	2,6	102,1	3,0	110,4	3,2	121,4	3,5	137,1	4,0
7200	120	54,3	1,3	65,6	1,5	72,5	1,7	81,6	1,9	94,8	2,2	108,3	2,5	117,2	2,7	128,9	3,0	145,5	3,4
8640	144	57,0	1,1	68,8	1,3	76,1	1,5	85,7	1,7	99,5	1,9	113,8	2,2	123,1	2,4	135,3	2,6	152,8	2,9
10080	168	59,5	1,0	71,7	1,2	79,3	1,3	89,3	1,5	103,7	1,7	118,6	2,0	128,3	2,1	141,0	2,3	159,3	2,6

Starkniederschlagshöhen und -spenden gemäß KOSTRA-DWD-2020

Rasterfeld 163096

(Zeile 163, Spalte 96)

Örtliche Unsicherheiten in Abhängigkeit von Wiederkehrzeit T und Dauerstufe D

Dauerstufe D		Wiederkehrzeit T								
		1 a	2 a	3 a	5 a	10 a	20 a	30 a	50 a	100 a
min	Std	± %	± %	± %	± %	± %	± %	± %	± %	± %
5		14	15	16	17	18	18	19	19	20
10		17	18	19	20	21	22	23	23	24
15		18	20	21	22	23	24	24	25	25
20		18	20	21	22	23	24	25	25	26
30		19	20	21	22	24	24	25	25	26
45		18	20	21	22	23	24	24	25	26
60	1	17	19	20	21	23	23	24	24	25
90	1,5	16	18	19	20	22	22	23	23	24
120	2	15	17	18	19	21	21	22	22	23
180	3	14	16	17	18	19	20	21	21	22
240	4	13	15	16	17	18	19	20	20	21
360	6	12	14	15	16	17	18	18	19	19
540	9	11	13	13	14	15	16	17	17	18
720	12	11	12	13	14	15	15	16	16	17
1080	18	10	11	12	13	14	14	15	15	16
1440	24	10	11	11	12	13	14	14	14	15
2880	48	11	11	11	12	12	13	13	13	14
4320	72	12	12	12	12	12	13	13	13	13
5760	96	13	12	12	12	13	13	13	13	13
7200	120	14	13	13	13	13	13	13	13	14
8640	144	14	14	13	13	13	13	14	14	14
10080	168	15	14	14	14	14	14	14	14	14

Parameter für abweichende T und D

Lokationsparameter ξ (Xi)

15,07546976

Skalenparameter α (Alpha)

4,32826248

Formparameter κ (Kappa)

-0,1

1. Koutsoyiannis-Parameter θ (Theta)

0,00570105

2. Koutsoyiannis-Parameter η (Eta)

0,73209046

Parameter für dauerstufenübergreifende Extremwertschätzung nach KOUTSOYIANNIS et al. 1998.

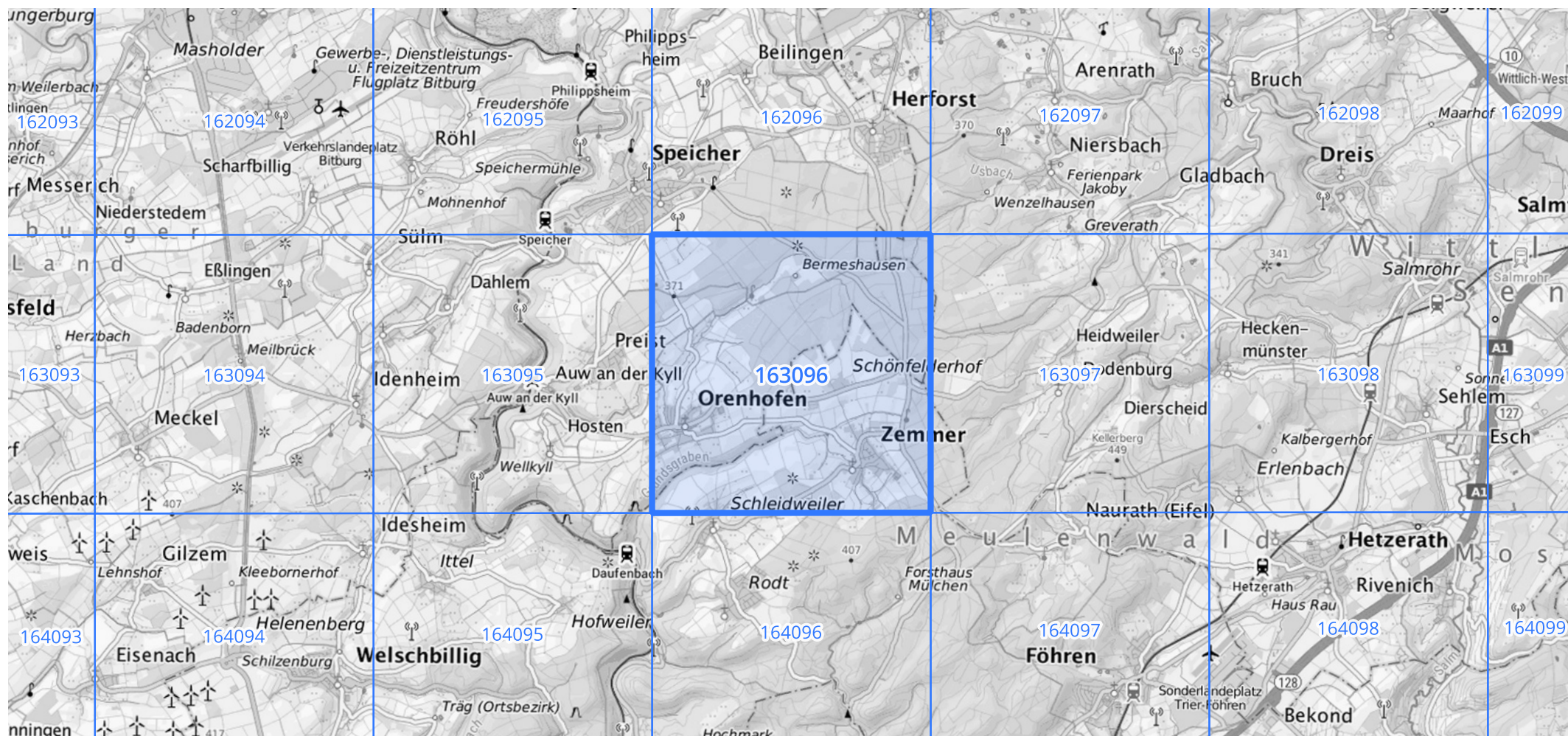
Siehe auch Anwendungshilfe zu KOSTRA-DWD-2020 des Deutschen Wetterdienstes.

Starkniederschlagshöhen und -spenden gemäß KOSTRA-DWD-2020

Rasterfeld 163096

(Zeile 163, Spalte 96)

Übersichtskarte des Rasterfeldes 163096, M 1 : 100 000



Quelle Rasterdaten: KOSTRA-DWD-2020 des Deutschen Wetterdienstes, Stand 12/2022.

Seite 3 von 3

Kartendarstellung: © Bundesamt für Kartographie und Geodäsie (2023), Datenquellen: https://sgx.geodatenzentrum.de/web_public/gdz/datenquellen/Datenquellen_TopPlusOpen.html

Für die Richtigkeit und Aktualität der Angaben wird keine Gewähr übernommen. Erstellt 01/2023.