

# Starkniederschlagshöhen und -spenden gemäß KOSTRA-DWD-2020

## Rasterfeld 163093

(Zeile 163, Spalte 93)

### Regenspende und Bemessungsniederschlagswerte in Abhängigkeit von Wiederkehrzeit T und Dauerstufe D

Dauerstufe D		Wiederkehrzeit T																	
		1 a		2 a		3 a		5 a		10 a		20 a		30 a		50 a		100 a	
min	Std	mm	l / (s ha)	mm	l / (s ha)	mm	l / (s ha)	mm	l / (s ha)	mm	l / (s ha)	mm	l / (s ha)	mm	l / (s ha)	mm	l / (s ha)	mm	l / (s ha)
5		7,0	233,3	8,4	280,0	9,3	310,0	10,4	346,7	12,0	400,0	13,7	456,7	14,9	496,7	16,3	543,3	18,4	613,3
10		8,8	146,7	10,6	176,7	11,7	195,0	13,1	218,3	15,2	253,3	17,4	290,0	18,8	313,3	20,6	343,3	23,2	386,7
15		10,0	111,1	12,0	133,3	13,3	147,8	14,9	165,6	17,3	192,2	19,7	218,9	21,3	236,7	23,4	260,0	26,4	293,3
20		10,9	90,8	13,1	109,2	14,5	120,8	16,2	135,0	18,8	156,7	21,5	179,2	23,2	193,3	25,5	212,5	28,7	239,2
30		12,3	68,3	14,8	82,2	16,3	90,6	18,3	101,7	21,2	117,8	24,2	134,4	26,1	145,0	28,7	159,4	32,4	180,0
45		13,8	51,1	16,6	61,5	18,3	67,8	20,6	76,3	23,8	88,1	27,2	100,7	29,4	108,9	32,2	119,3	36,4	134,8
60	1	15,0	41,7	18,0	50,0	19,9	55,3	22,3	61,9	25,8	71,7	29,5	81,9	31,9	88,6	35,0	97,2	39,4	109,4
90	1,5	16,8	31,1	20,2	37,4	22,2	41,1	25,0	46,3	28,9	53,5	33,0	61,1	35,7	66,1	39,2	72,6	44,2	81,9
120	2	18,2	25,3	21,8	30,3	24,1	33,5	27,1	37,6	31,4	43,6	35,8	49,7	38,7	53,8	42,5	59,0	47,9	66,5
180	3	20,3	18,8	24,4	22,6	27,0	25,0	30,3	28,1	35,1	32,5	40,0	37,0	43,3	40,1	47,5	44,0	53,6	49,6
240	4	22,0	15,3	26,5	18,4	29,2	20,3	32,8	22,8	38,0	26,4	43,4	30,1	46,9	32,6	51,5	35,8	58,0	40,3
360	6	24,6	11,4	29,6	13,7	32,7	15,1	36,7	17,0	42,5	19,7	48,5	22,5	52,4	24,3	57,5	26,6	64,9	30,0
540	9	27,5	8,5	33,1	10,2	36,5	11,3	41,0	12,7	47,5	14,7	54,2	16,7	58,6	18,1	64,3	19,8	72,6	22,4
720	12	29,8	6,9	35,8	8,3	39,5	9,1	44,4	10,3	51,4	11,9	58,7	13,6	63,4	14,7	69,6	16,1	78,5	18,2
1080	18	33,3	5,1	40,0	6,2	44,2	6,8	49,6	7,7	57,5	8,9	65,6	10,1	70,9	10,9	77,8	12,0	87,8	13,5
1440	24	36,1	4,2	43,3	5,0	47,8	5,5	53,7	6,2	62,2	7,2	71,0	8,2	76,7	8,9	84,2	9,7	95,0	11,0
2880	48	43,6	2,5	52,4	3,0	57,8	3,3	65,0	3,8	75,2	4,4	85,8	5,0	92,8	5,4	101,9	5,9	114,9	6,6
4320	72	48,8	1,9	58,6	2,3	64,6	2,5	72,6	2,8	84,1	3,2	96,0	3,7	103,7	4,0	113,9	4,4	128,4	5,0
5760	96	52,8	1,5	63,4	1,8	69,9	2,0	78,6	2,3	91,0	2,6	103,8	3,0	112,2	3,2	123,2	3,6	139,0	4,0
7200	120	56,1	1,3	67,4	1,6	74,4	1,7	83,5	1,9	96,8	2,2	110,4	2,6	119,3	2,8	131,0	3,0	147,8	3,4
8640	144	59,0	1,1	70,8	1,4	78,2	1,5	87,8	1,7	101,7	2,0	116,0	2,2	125,4	2,4	137,7	2,7	155,3	3,0
10080	168	61,5	1,0	73,9	1,2	81,5	1,3	91,6	1,5	106,1	1,8	121,1	2,0	130,8	2,2	143,7	2,4	162,0	2,7

# Starkniederschlagshöhen und -spenden gemäß KOSTRA-DWD-2020

## Rasterfeld 163093

(Zeile 163, Spalte 93)

### Örtliche Unsicherheiten in Abhängigkeit von Wiederkehrzeit T und Dauerstufe D

Dauerstufe D		Wiederkehrzeit T								
		1 a	2 a	3 a	5 a	10 a	20 a	30 a	50 a	100 a
min	Std	± %	± %	± %	± %	± %	± %	± %	± %	± %
5		14	15	16	17	18	19	19	20	20
10		17	19	19	20	21	22	23	23	24
15		18	20	21	22	23	24	24	25	26
20		18	21	21	23	24	25	25	26	26
30		19	21	22	23	24	25	25	26	27
45		18	20	21	23	24	25	25	26	26
60	1	18	20	21	22	23	24	25	25	26
90	1,5	17	19	20	21	22	23	23	24	25
120	2	16	18	19	20	21	22	23	23	24
180	3	14	16	17	18	20	21	21	22	22
240	4	13	15	16	17	19	19	20	21	21
360	6	12	14	15	16	17	18	18	19	20
540	9	12	13	14	15	16	17	17	18	18
720	12	11	13	13	14	15	16	16	17	17
1080	18	11	12	13	13	14	15	15	16	16
1440	24	12	12	12	13	14	14	15	15	16
2880	48	14	13	13	14	14	14	14	15	15
4320	72	16	15	15	15	15	15	15	15	15
5760	96	17	16	16	16	15	15	16	16	16
7200	120	18	17	17	16	16	16	16	16	16
8640	144	19	18	18	17	17	17	17	17	17
10080	168	20	19	18	18	18	17	17	17	17

### Parameter für abweichende T und D

#### Lokationsparameter $\xi$ (Xi)

15,10284623

#### Skalenparameter $\alpha$ (Alpha)

4,22141737

#### Formparameter $\kappa$ (Kappa)

-0,1

#### 1. Koutsoyiannis-Parameter $\theta$ (Theta)

0,01093271

#### 2. Koutsoyiannis-Parameter $\eta$ (Eta)

0,7257848

Parameter für dauerstufenübergreifende Extremwertschätzung nach KOUTSOYIANNIS et al. 1998.

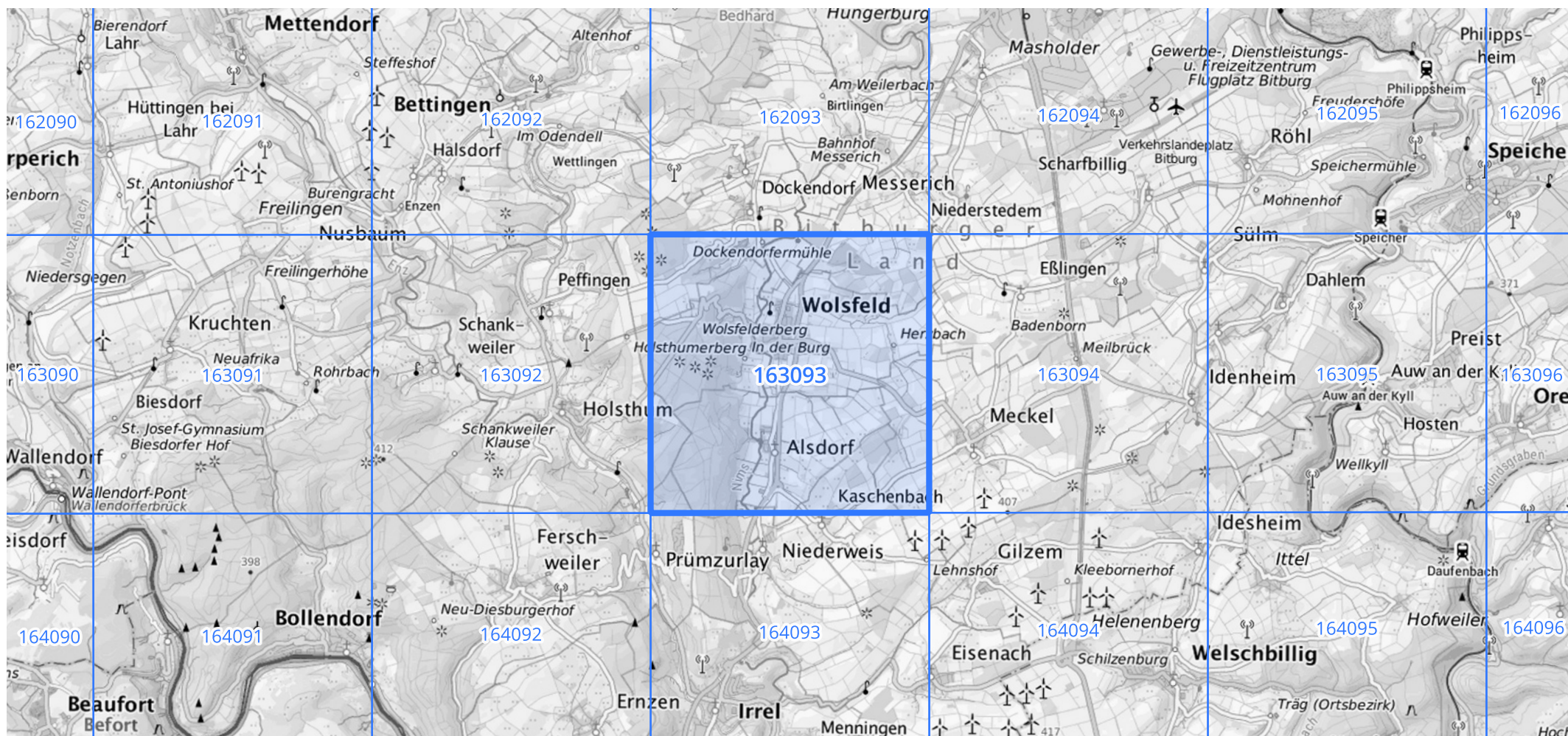
Siehe auch Anwendungshilfe zu KOSTRA-DWD-2020 des Deutschen Wetterdienstes.

# Starkniederschlagshöhen und -spenden gemäß KOSTRA-DWD-2020

## Rasterfeld 163093

(Zeile 163, Spalte 93)

Übersichtskarte des Rasterfeldes 163093, M 1 : 100 000



Quelle Rasterdaten: KOSTRA-DWD-2020 des Deutschen Wetterdienstes, Stand 12/2022.

Seite 3 von 3

Kartendarstellung: © Bundesamt für Kartographie und Geodäsie (2023), Datenquellen: [https://sgx.geodatenzentrum.de/web\\_public/gdz/datenquellen/Datenquellen\\_TopPlusOpen.html](https://sgx.geodatenzentrum.de/web_public/gdz/datenquellen/Datenquellen_TopPlusOpen.html)

Für die Richtigkeit und Aktualität der Angaben wird keine Gewähr übernommen. Erstellt 01/2023.