

# Starkniederschlagshöhen und -spenden gemäß KOSTRA-DWD-2020

## Rasterfeld 163092

(Zeile 163, Spalte 92)

### Regenspende und Bemessungsniederschlagswerte in Abhängigkeit von Wiederkehrzeit T und Dauerstufe D

Dauerstufe D		Wiederkehrzeit T																	
		1 a		2 a		3 a		5 a		10 a		20 a		30 a		50 a		100 a	
min	Std	mm	l / (s ha)	mm	l / (s ha)	mm	l / (s ha)	mm	l / (s ha)	mm	l / (s ha)	mm	l / (s ha)	mm	l / (s ha)	mm	l / (s ha)	mm	l / (s ha)
5		6,7	223,3	8,1	270,0	9,0	300,0	10,1	336,7	11,7	390,0	13,3	443,3	14,4	480,0	15,8	526,7	17,9	596,7
10		8,6	143,3	10,4	173,3	11,5	191,7	12,9	215,0	15,0	250,0	17,1	285,0	18,5	308,3	20,3	338,3	22,9	381,7
15		9,9	110,0	11,9	132,2	13,1	145,6	14,7	163,3	17,1	190,0	19,5	216,7	21,1	234,4	23,1	256,7	26,1	290,0
20		10,8	90,0	13,0	108,3	14,3	119,2	16,1	134,2	18,7	155,8	21,3	177,5	23,1	192,5	25,3	210,8	28,6	238,3
30		12,2	67,8	14,7	81,7	16,2	90,0	18,2	101,1	21,1	117,2	24,1	133,9	26,1	145,0	28,6	158,9	32,3	179,4
45		13,8	51,1	16,5	61,1	18,3	67,8	20,5	75,9	23,8	88,1	27,2	100,7	29,4	108,9	32,3	119,6	36,4	134,8
60	1	15,0	41,7	18,0	50,0	19,9	55,3	22,3	61,9	25,9	71,9	29,6	82,2	32,0	88,9	35,1	97,5	39,6	110,0
90	1,5	16,8	31,1	20,2	37,4	22,3	41,3	25,1	46,5	29,1	53,9	33,2	61,5	35,9	66,5	39,5	73,1	44,5	82,4
120	2	18,2	25,3	22,0	30,6	24,2	33,6	27,3	37,9	31,6	43,9	36,1	50,1	39,0	54,2	42,8	59,4	48,4	67,2
180	3	20,5	19,0	24,6	22,8	27,2	25,2	30,6	28,3	35,5	32,9	40,5	37,5	43,8	40,6	48,1	44,5	54,3	50,3
240	4	22,2	15,4	26,7	18,5	29,5	20,5	33,2	23,1	38,5	26,7	43,9	30,5	47,5	33,0	52,2	36,3	58,9	40,9
360	6	24,9	11,5	30,0	13,9	33,1	15,3	37,2	17,2	43,1	20,0	49,2	22,8	53,2	24,6	58,5	27,1	66,0	30,6
540	9	27,9	8,6	33,6	10,4	37,1	11,5	41,7	12,9	48,3	14,9	55,2	17,0	59,7	18,4	65,5	20,2	74,0	22,8
720	12	30,3	7,0	36,4	8,4	40,2	9,3	45,2	10,5	52,4	12,1	59,8	13,8	64,7	15,0	71,1	16,5	80,2	18,6
1080	18	33,9	5,2	40,8	6,3	45,1	7,0	50,7	7,8	58,7	9,1	67,0	10,3	72,5	11,2	79,6	12,3	89,9	13,9
1440	24	36,8	4,3	44,2	5,1	48,8	5,6	54,9	6,4	63,7	7,4	72,7	8,4	78,6	9,1	86,3	10,0	97,4	11,3
2880	48	44,6	2,6	53,7	3,1	59,3	3,4	66,7	3,9	77,3	4,5	88,3	5,1	95,4	5,5	104,8	6,1	118,3	6,8
4320	72	50,0	1,9	60,2	2,3	66,4	2,6	74,7	2,9	86,6	3,3	98,9	3,8	106,9	4,1	117,4	4,5	132,5	5,1
5760	96	54,2	1,6	65,2	1,9	72,0	2,1	81,0	2,3	93,9	2,7	107,2	3,1	115,9	3,4	127,3	3,7	143,6	4,2
7200	120	57,7	1,3	69,4	1,6	76,7	1,8	86,2	2,0	99,9	2,3	114,1	2,6	123,4	2,9	135,5	3,1	152,9	3,5
8640	144	60,7	1,2	73,1	1,4	80,7	1,6	90,7	1,7	105,2	2,0	120,1	2,3	129,8	2,5	142,6	2,8	160,9	3,1
10080	168	63,4	1,0	76,3	1,3	84,2	1,4	94,7	1,6	109,8	1,8	125,4	2,1	135,5	2,2	148,9	2,5	168,0	2,8

# Starkniederschlagshöhen und -spenden gemäß KOSTRA-DWD-2020

## Rasterfeld 163092

(Zeile 163, Spalte 92)

### Örtliche Unsicherheiten in Abhängigkeit von Wiederkehrzeit T und Dauerstufe D

Dauerstufe D		Wiederkehrzeit T								
		1 a	2 a	3 a	5 a	10 a	20 a	30 a	50 a	100 a
min	Std	± %	± %	± %	± %	± %	± %	± %	± %	± %
5		14	15	16	17	18	19	19	19	20
10		17	18	19	20	21	22	23	23	24
15		18	20	21	22	23	24	24	25	25
20		18	20	21	22	24	24	25	26	26
30		19	21	22	23	24	25	25	26	27
45		18	20	21	22	24	25	25	26	26
60	1	18	20	21	22	23	24	25	25	26
90	1,5	17	19	20	21	22	23	23	24	25
120	2	16	18	19	20	21	22	23	23	24
180	3	14	16	17	18	20	21	21	22	22
240	4	14	15	16	17	19	20	20	21	21
360	6	13	14	15	16	17	18	19	19	20
540	9	12	13	14	15	16	17	17	18	18
720	12	12	13	14	14	15	16	17	17	18
1080	18	12	13	13	14	15	15	16	16	17
1440	24	13	13	13	14	15	15	15	16	16
2880	48	15	15	15	15	15	15	15	16	16
4320	72	17	16	16	16	16	16	16	16	16
5760	96	18	18	17	17	17	17	17	17	17
7200	120	20	19	18	18	18	18	18	18	18
8640	144	21	20	19	19	19	18	18	18	18
10080	168	22	20	20	20	19	19	19	19	19

### Parameter für abweichende T und D

#### Lokationsparameter $\xi$ (Xi)

15,11075363

#### Skalenparameter $\alpha$ (Alpha)

4,26463176

#### Formparameter $\kappa$ (Kappa)

-0,1

#### 1. Koutsoyiannis-Parameter $\theta$ (Theta)

0,01385652

#### 2. Koutsoyiannis-Parameter $\eta$ (Eta)

0,71999382

Parameter für dauerstufenübergreifende Extremwertschätzung nach KOUTSOYIANNIS et al. 1998.

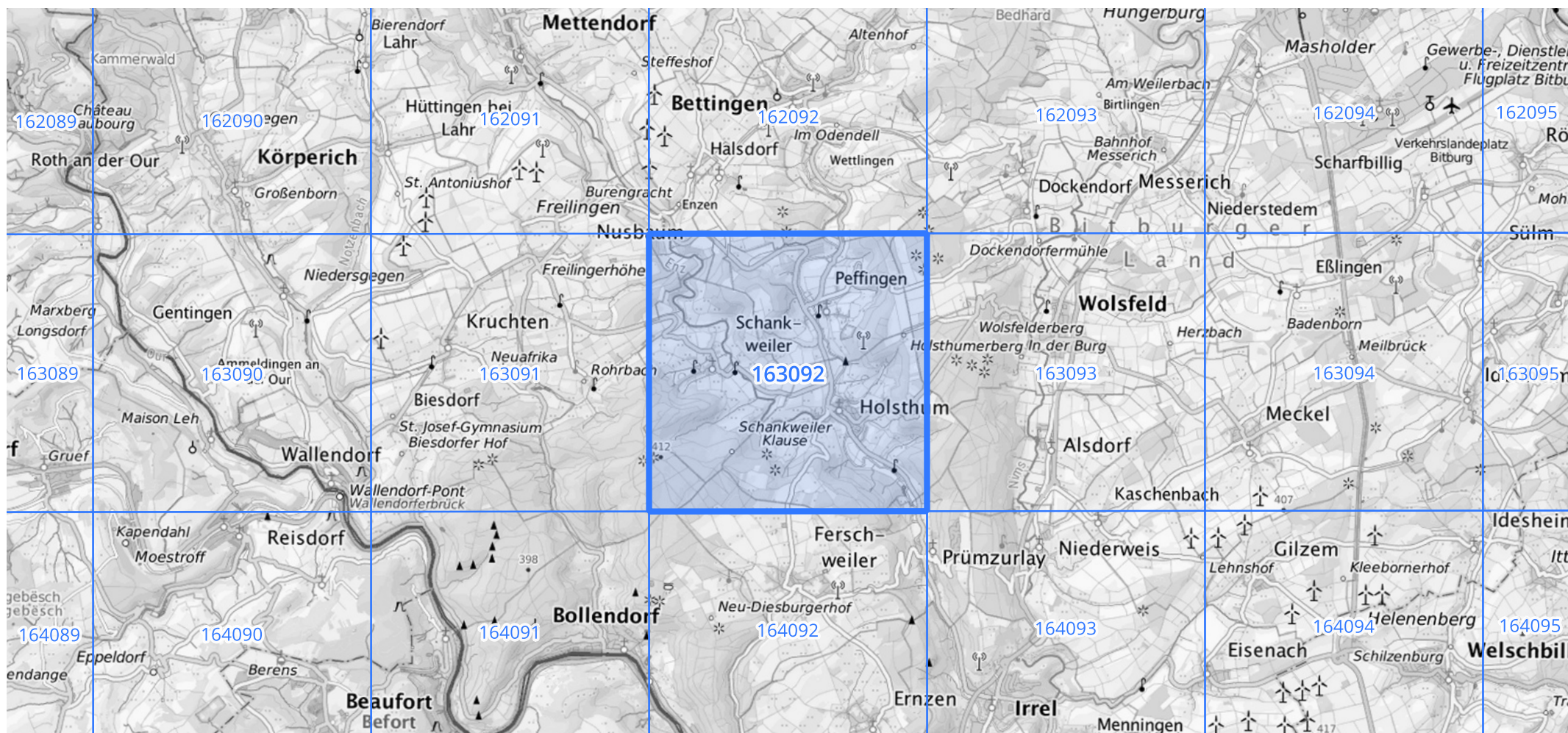
Siehe auch Anwendungshilfe zu KOSTRA-DWD-2020 des Deutschen Wetterdienstes.

# Starkniederschlagshöhen und -spenden gemäß KOSTRA-DWD-2020

## Rasterfeld 163092

(Zeile 163, Spalte 92)

### Übersichtskarte des Rasterfeldes 163092, M 1 : 100 000



Quelle Rasterdaten: KOSTRA-DWD-2020 des Deutschen Wetterdienstes, Stand 12/2022.

Seite 3 von 3

Kartendarstellung: © Bundesamt für Kartographie und Geodäsie (2023), Datenquellen: [https://sgx.geodatenzentrum.de/web\\_public/gdz/datenquellen/Datenquellen\\_TopPlusOpen.html](https://sgx.geodatenzentrum.de/web_public/gdz/datenquellen/Datenquellen_TopPlusOpen.html)

Für die Richtigkeit und Aktualität der Angaben wird keine Gewähr übernommen. Erstellt 01/2023.