

Starkniederschlagshöhen und -spenden gemäß KOSTRA-DWD-2020

Rasterfeld 163090

(Zeile 163, Spalte 90)

Regenspende und Bemessungsniederschlagswerte in Abhängigkeit von Wiederkehrzeit T und Dauerstufe D

Dauerstufe D		Wiederkehrzeit T																	
		1 a		2 a		3 a		5 a		10 a		20 a		30 a		50 a		100 a	
min	Std	mm	l / (s ha)	mm	l / (s ha)	mm	l / (s ha)	mm	l / (s ha)	mm	l / (s ha)	mm	l / (s ha)	mm	l / (s ha)	mm	l / (s ha)	mm	l / (s ha)
5		6,4	213,3	7,7	256,7	8,5	283,3	9,5	316,7	11,1	370,0	12,6	420,0	13,7	456,7	15,0	500,0	17,0	566,7
10		8,3	138,3	10,0	166,7	11,1	185,0	12,5	208,3	14,5	241,7	16,5	275,0	17,9	298,3	19,6	326,7	22,2	370,0
15		9,6	106,7	11,6	128,9	12,8	142,2	14,4	160,0	16,7	185,6	19,0	211,1	20,6	228,9	22,6	251,1	25,6	284,4
20		10,6	88,3	12,7	105,8	14,1	117,5	15,8	131,7	18,4	153,3	21,0	175,0	22,7	189,2	24,9	207,5	28,2	235,0
30		12,0	66,7	14,5	80,6	16,0	88,9	18,0	100,0	20,9	116,1	23,9	132,8	25,9	143,9	28,4	157,8	32,1	178,3
45		13,7	50,7	16,5	61,1	18,2	67,4	20,5	75,9	23,8	88,1	27,2	100,7	29,4	108,9	32,3	119,6	36,4	134,8
60	1	14,9	41,4	18,0	50,0	19,9	55,3	22,4	62,2	26,0	72,2	29,7	82,5	32,1	89,2	35,3	98,1	39,8	110,6
90	1,5	16,9	31,3	20,3	37,6	22,5	41,7	25,3	46,9	29,4	54,4	33,6	62,2	36,3	67,2	39,9	73,9	45,0	83,3
120	2	18,4	25,6	22,2	30,8	24,5	34,0	27,6	38,3	32,0	44,4	36,6	50,8	39,6	55,0	43,5	60,4	49,1	68,2
180	3	20,8	19,3	25,0	23,1	27,7	25,6	31,2	28,9	36,2	33,5	41,3	38,2	44,7	41,4	49,1	45,5	55,4	51,3
240	4	22,6	15,7	27,3	19,0	30,2	21,0	33,9	23,5	39,4	27,4	45,0	31,3	48,7	33,8	53,5	37,2	60,4	41,9
360	6	25,5	11,8	30,8	14,3	34,0	15,7	38,3	17,7	44,4	20,6	50,7	23,5	54,9	25,4	60,3	27,9	68,1	31,5
540	9	28,8	8,9	34,7	10,7	38,3	11,8	43,1	13,3	50,1	15,5	57,2	17,7	61,9	19,1	68,0	21,0	76,8	23,7
720	12	31,3	7,2	37,7	8,7	41,7	9,7	47,0	10,9	54,5	12,6	62,3	14,4	67,3	15,6	74,0	17,1	83,6	19,4
1080	18	35,3	5,4	42,5	6,6	47,0	7,3	52,9	8,2	61,4	9,5	70,2	10,8	75,9	11,7	83,4	12,9	94,2	14,5
1440	24	38,4	4,4	46,3	5,4	51,2	5,9	57,6	6,7	66,8	7,7	76,3	8,8	82,6	9,6	90,8	10,5	102,5	11,9
2880	48	47,1	2,7	56,8	3,3	62,7	3,6	70,6	4,1	81,9	4,7	93,6	5,4	101,3	5,9	111,3	6,4	125,6	7,3
4320	72	53,1	2,0	63,9	2,5	70,7	2,7	79,5	3,1	92,3	3,6	105,5	4,1	114,1	4,4	125,4	4,8	141,5	5,5
5760	96	57,7	1,7	69,6	2,0	76,9	2,2	86,6	2,5	100,4	2,9	114,8	3,3	124,1	3,6	136,4	3,9	154,0	4,5
7200	120	61,6	1,4	74,3	1,7	82,1	1,9	92,4	2,1	107,2	2,5	122,5	2,8	132,5	3,1	145,7	3,4	164,5	3,8
8640	144	65,0	1,3	78,4	1,5	86,7	1,7	97,5	1,9	113,1	2,2	129,3	2,5	139,8	2,7	153,7	3,0	173,5	3,3
10080	168	68,1	1,1	82,0	1,4	90,7	1,5	102,0	1,7	118,4	2,0	135,3	2,2	146,3	2,4	160,8	2,7	181,5	3,0

Starkniederschlagshöhen und -spenden gemäß KOSTRA-DWD-2020

Rasterfeld 163090

(Zeile 163, Spalte 90)

Örtliche Unsicherheiten in Abhängigkeit von Wiederkehrzeit T und Dauerstufe D

Dauerstufe D		Wiederkehrzeit T								
		1 a	2 a	3 a	5 a	10 a	20 a	30 a	50 a	100 a
min	Std	± %	± %	± %	± %	± %	± %	± %	± %	± %
5		15	16	16	17	18	19	19	20	20
10		17	18	19	20	21	22	22	23	23
15		17	19	20	21	22	23	24	24	25
20		18	20	21	22	23	24	24	25	26
30		18	20	21	22	23	24	25	25	26
45		18	20	21	22	23	24	24	25	26
60	1	17	19	20	21	22	23	24	24	25
90	1,5	16	18	19	20	21	22	23	23	24
120	2	15	17	18	19	20	21	22	22	23
180	3	14	16	17	18	19	20	20	21	22
240	4	13	15	16	17	18	19	19	20	20
360	6	13	14	15	16	17	18	18	19	19
540	9	12	13	14	15	16	17	17	17	18
720	12	13	13	14	15	15	16	16	17	17
1080	18	13	14	14	15	15	16	16	16	17
1440	24	14	14	15	15	15	16	16	16	17
2880	48	17	17	17	17	17	17	17	17	17
4320	72	20	19	19	18	18	18	18	18	19
5760	96	21	20	20	20	20	20	20	20	20
7200	120	23	22	21	21	21	21	20	20	20
8640	144	24	23	22	22	22	21	21	21	21
10080	168	25	24	23	23	22	22	22	22	22

Parameter für abweichende T und D

Lokationsparameter ξ (Xi)

15,12233293

Skalenparameter α (Alpha)

4,31332326

Formparameter κ (Kappa)

-0,1

1. Koutsoyiannis-Parameter θ (Theta)

0,01770783

2. Koutsoyiannis-Parameter η (Eta)

0,70632231

Parameter für dauerstufenübergreifende Extremwertschätzung nach KOUTSOYIANNIS et al. 1998.

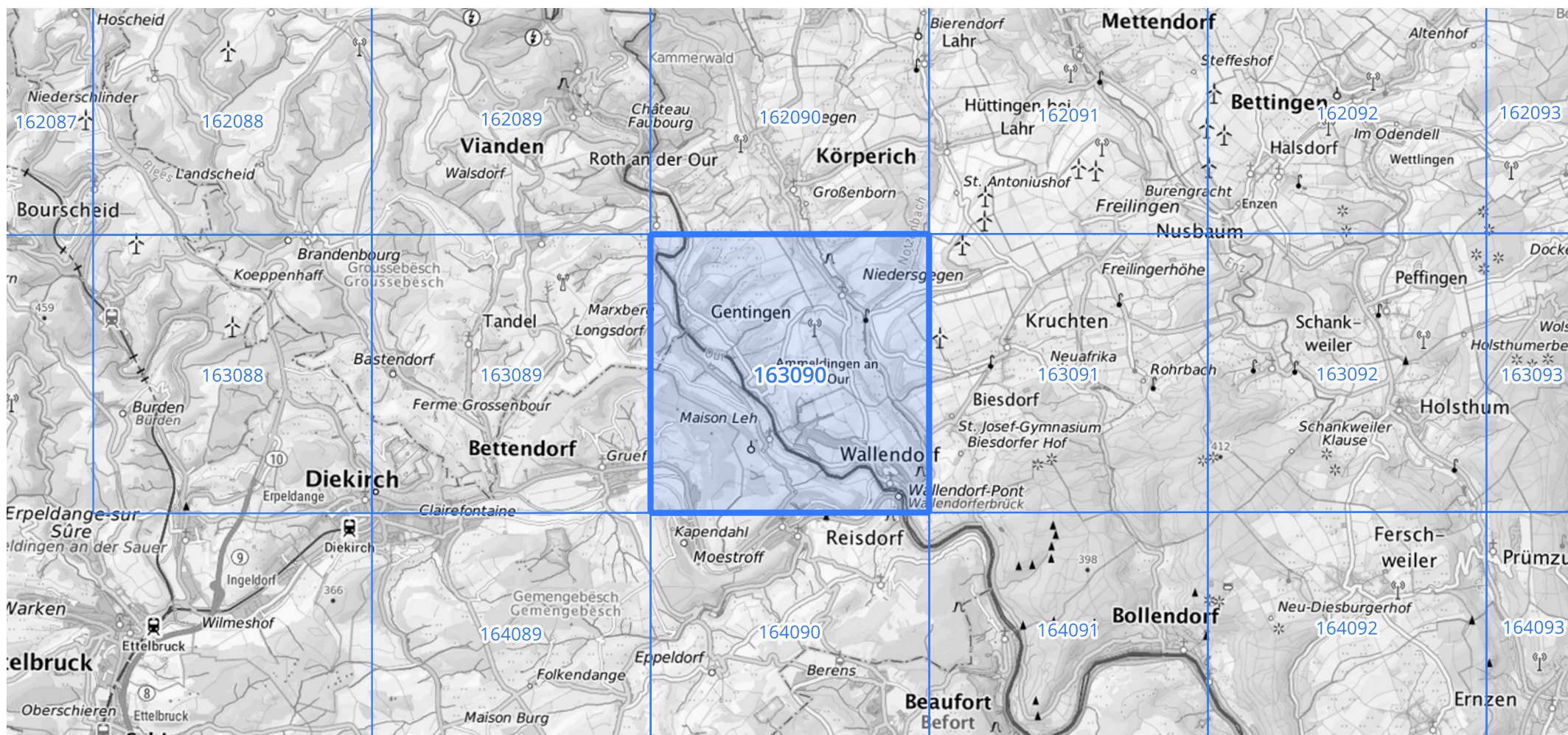
Siehe auch Anwendungshilfe zu KOSTRA-DWD-2020 des Deutschen Wetterdienstes.

Starkniederschlagshöhen und -spenden gemäß KOSTRA-DWD-2020

Rasterfeld 163090

(Zeile 163, Spalte 90)

Übersichtskarte des Rasterfeldes 163090, M 1 : 100 000



Quelle Rasterdaten: KOSTRA-DWD-2020 des Deutschen Wetterdienstes, Stand 12/2022.

Seite 3 von 3

Kartendarstellung: © Bundesamt für Kartographie und Geodäsie (2023), Datenquellen: https://sgx.geodatenzentrum.de/web_public/gdz/datenquellen/Datenquellen_TopPlusOpen.html

Für die Richtigkeit und Aktualität der Angaben wird keine Gewähr übernommen. Erstellt 01/2023.