

# Starkniederschlagshöhen und -spenden gemäß KOSTRA-DWD-2020

## Rasterfeld 162172

(Zeile 162, Spalte 172)

### Regenspende und Bemessungsniederschlagswerte in Abhängigkeit von Wiederkehrzeit T und Dauerstufe D

Dauerstufe D		Wiederkehrzeit T																	
		1 a		2 a		3 a		5 a		10 a		20 a		30 a		50 a		100 a	
min	Std	mm	l / (s ha)	mm	l / (s ha)	mm	l / (s ha)	mm	l / (s ha)	mm	l / (s ha)	mm	l / (s ha)	mm	l / (s ha)	mm	l / (s ha)	mm	l / (s ha)
5		7,5	250,0	9,2	306,7	10,3	343,3	11,7	390,0	13,7	456,7	15,8	526,7	17,2	573,3	19,0	633,3	21,6	720,0
10		9,7	161,7	12,0	200,0	13,4	223,3	15,2	253,3	17,8	296,7	20,5	341,7	22,3	371,7	24,6	410,0	28,0	466,7
15		11,1	123,3	13,7	152,2	15,2	168,9	17,3	192,2	20,3	225,6	23,4	260,0	25,5	283,3	28,1	312,2	31,9	354,4
20		12,1	100,8	14,9	124,2	16,7	139,2	18,9	157,5	22,2	185,0	25,6	213,3	27,8	231,7	30,7	255,8	34,9	290,8
30		13,6	75,6	16,8	93,3	18,7	103,9	21,3	118,3	25,0	138,9	28,8	160,0	31,3	173,9	34,6	192,2	39,2	217,8
45		15,3	56,7	18,8	69,6	21,0	77,8	23,8	88,1	28,0	103,7	32,2	119,3	35,0	129,6	38,7	143,3	43,9	162,6
60	1	16,5	45,8	20,3	56,4	22,7	63,1	25,8	71,7	30,2	83,9	34,8	96,7	37,8	105,0	41,8	116,1	47,4	131,7
90	1,5	18,3	33,9	22,6	41,9	25,2	46,7	28,7	53,1	33,6	62,2	38,8	71,9	42,1	78,0	46,5	86,1	52,8	97,8
120	2	19,8	27,5	24,3	33,8	27,2	37,8	30,9	42,9	36,2	50,3	41,8	58,1	45,4	63,1	50,1	69,6	56,9	79,0
180	3	21,9	20,3	27,0	25,0	30,2	28,0	34,3	31,8	40,2	37,2	46,4	43,0	50,4	46,7	55,6	51,5	63,2	58,5
240	4	23,6	16,4	29,1	20,2	32,5	22,6	36,9	25,6	43,3	30,1	49,9	34,7	54,2	37,6	59,9	41,6	68,0	47,2
360	6	26,2	12,1	32,2	14,9	36,0	16,7	40,9	18,9	48,0	22,2	55,3	25,6	60,1	27,8	66,3	30,7	75,3	34,9
540	9	29,0	9,0	35,7	11,0	39,8	12,3	45,3	14,0	53,1	16,4	61,2	18,9	66,5	20,5	73,5	22,7	83,4	25,7
720	12	31,2	7,2	38,4	8,9	42,8	9,9	48,7	11,3	57,1	13,2	65,8	15,2	71,5	16,6	79,0	18,3	89,7	20,8
1080	18	34,5	5,3	42,5	6,6	47,4	7,3	53,9	8,3	63,3	9,8	72,9	11,3	79,2	12,2	87,5	13,5	99,3	15,3
1440	24	37,1	4,3	45,7	5,3	51,0	5,9	57,9	6,7	68,0	7,9	78,3	9,1	85,1	9,8	94,0	10,9	106,7	12,3
2880	48	44,1	2,6	54,3	3,1	60,6	3,5	68,9	4,0	80,9	4,7	93,2	5,4	101,3	5,9	111,8	6,5	127,0	7,3
4320	72	48,8	1,9	60,1	2,3	67,1	2,6	76,3	2,9	89,5	3,5	103,1	4,0	112,1	4,3	123,8	4,8	140,5	5,4
5760	96	52,5	1,5	64,6	1,9	72,1	2,1	82,0	2,4	96,2	2,8	110,8	3,2	120,4	3,5	133,0	3,8	151,0	4,4
7200	120	55,5	1,3	68,3	1,6	76,3	1,8	86,7	2,0	101,7	2,4	117,2	2,7	127,4	2,9	140,6	3,3	159,7	3,7
8640	144	58,1	1,1	71,5	1,4	79,8	1,5	90,7	1,7	106,5	2,1	122,7	2,4	133,3	2,6	147,2	2,8	167,1	3,2
10080	168	60,4	1,0	74,3	1,2	82,9	1,4	94,3	1,6	110,6	1,8	127,5	2,1	138,5	2,3	153,0	2,5	173,7	2,9

# Starkniederschlagshöhen und -spenden gemäß KOSTRA-DWD-2020

## Rasterfeld 162172

(Zeile 162, Spalte 172)

### Örtliche Unsicherheiten in Abhängigkeit von Wiederkehrzeit T und Dauerstufe D

Dauerstufe D		Wiederkehrzeit T								
		1 a	2 a	3 a	5 a	10 a	20 a	30 a	50 a	100 a
min	Std	± %	± %	± %	± %	± %	± %	± %	± %	± %
5		12	13	13	14	15	15	15	16	16
10		15	17	17	18	19	20	20	21	21
15		17	19	20	20	21	22	23	23	24
20		18	20	21	22	23	23	24	24	25
30		19	21	22	23	24	25	25	26	26
45		20	21	22	23	24	25	25	26	26
60	1	20	21	22	23	24	25	25	26	26
90	1,5	19	21	22	23	24	24	25	25	26
120	2	18	20	21	22	23	24	24	25	25
180	3	17	19	20	21	22	23	23	24	24
240	4	17	18	19	20	21	22	23	23	24
360	6	16	17	18	19	20	21	21	22	22
540	9	15	16	17	18	19	20	20	21	21
720	12	14	16	16	17	18	19	19	20	20
1080	18	14	15	16	16	17	18	18	19	19
1440	24	13	15	15	16	17	17	18	18	19
2880	48	13	14	14	15	16	16	16	17	17
4320	72	14	14	14	15	15	16	16	16	17
5760	96	14	14	15	15	15	16	16	16	17
7200	120	15	15	15	15	15	16	16	16	16
8640	144	15	15	15	15	16	16	16	16	16
10080	168	16	15	15	16	16	16	16	16	16

### Parameter für abweichende T und D

#### Lokationsparameter $\xi$ (Xi)

16,78470854

#### Skalenparameter $\alpha$ (Alpha)

5,39045368

#### Formparameter $\kappa$ (Kappa)

-0,1

#### 1. Koutsoyiannis-Parameter $\theta$ (Theta)

0,02320105

#### 2. Koutsoyiannis-Parameter $\eta$ (Eta)

0,75005358

Parameter für dauerstufenübergreifende Extremwertschätzung nach KOUTSOYIANNIS et al. 1998.

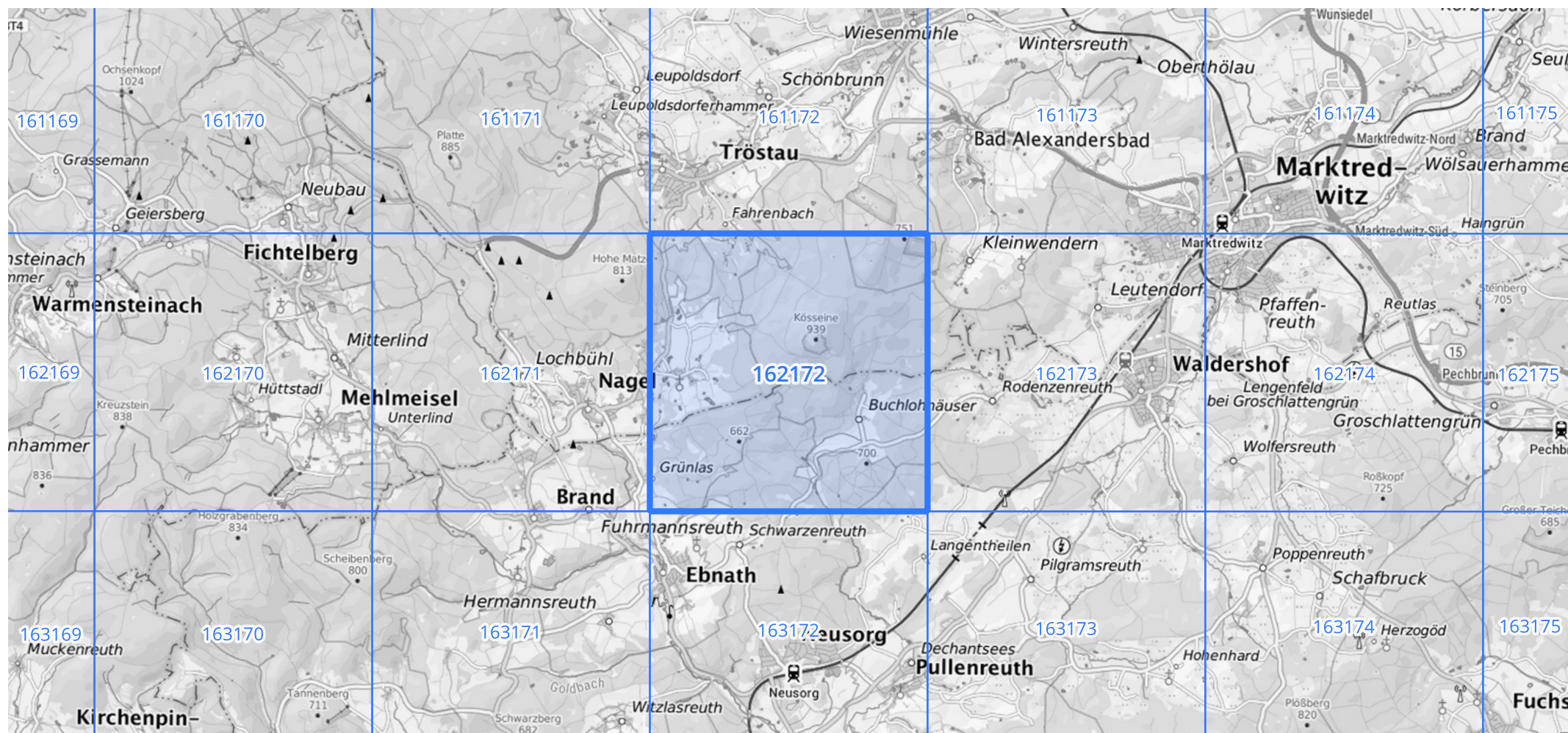
Siehe auch Anwendungshilfe zu KOSTRA-DWD-2020 des Deutschen Wetterdienstes.

## Starkniederschlagshöhen und -spenden gemäß KOSTRA-DWD-2020

## Rasterfeld 162172

(Zeile 162, Spalte 172)

## Übersichtskarte des Rasterfeldes 162172, M 1 : 100 000



Quelle Rasterdaten: KOSTRA-DWD-2020 des Deutschen Wetterdienstes, Stand 12/2022.

Seite 3 von 3

Kartendarstellung: © Bundesamt für Kartographie und Geodäsie (2023), Datenquellen: [https://sgx.geodatenzentrum.de/web\\_public/gdz/datenquellen/Datenquellen\\_TopPlusOpen.html](https://sgx.geodatenzentrum.de/web_public/gdz/datenquellen/Datenquellen_TopPlusOpen.html)

Für die Richtigkeit und Aktualität der Angaben wird keine Gewähr übernommen. Erstellt 01/2023.