

# Starkniederschlagshöhen und -spenden gemäß KOSTRA-DWD-2020

## Rasterfeld 162170

(Zeile 162, Spalte 170)

### Regenspende und Bemessungsniederschlagswerte in Abhängigkeit von Wiederkehrzeit T und Dauerstufe D

Dauerstufe D		Wiederkehrzeit T																	
		1 a		2 a		3 a		5 a		10 a		20 a		30 a		50 a		100 a	
min	Std	mm	l / (s ha)	mm	l / (s ha)	mm	l / (s ha)	mm	l / (s ha)	mm	l / (s ha)	mm	l / (s ha)	mm	l / (s ha)	mm	l / (s ha)	mm	l / (s ha)
5		7,4	246,7	9,2	306,7	10,2	340,0	11,6	386,7	13,7	456,7	15,8	526,7	17,1	570,0	18,9	630,0	21,5	716,7
10		9,7	161,7	11,9	198,3	13,3	221,7	15,1	251,7	17,8	296,7	20,5	341,7	22,3	371,7	24,6	410,0	27,9	465,0
15		11,1	123,3	13,6	151,1	15,2	168,9	17,3	192,2	20,3	225,6	23,4	260,0	25,4	282,2	28,1	312,2	31,9	354,4
20		12,1	100,8	14,9	124,2	16,6	138,3	18,9	157,5	22,2	185,0	25,6	213,3	27,8	231,7	30,7	255,8	34,8	290,0
30		13,6	75,6	16,7	92,8	18,7	103,9	21,2	117,8	24,9	138,3	28,7	159,4	31,2	173,3	34,5	191,7	39,2	217,8
45		15,2	56,3	18,7	69,3	20,9	77,4	23,7	87,8	27,8	103,0	32,1	118,9	34,9	129,3	38,5	142,6	43,8	162,2
60	1	16,4	45,6	20,2	56,1	22,5	62,5	25,6	71,1	30,0	83,3	34,6	96,1	37,6	104,4	41,6	115,6	47,2	131,1
90	1,5	18,2	33,7	22,4	41,5	25,0	46,3	28,4	52,6	33,4	61,9	38,5	71,3	41,8	77,4	46,2	85,6	52,4	97,0
120	2	19,5	27,1	24,1	33,5	26,9	37,4	30,6	42,5	35,9	49,9	41,4	57,5	45,0	62,5	49,7	69,0	56,4	78,3
180	3	21,6	20,0	26,7	24,7	29,8	27,6	33,9	31,4	39,7	36,8	45,8	42,4	49,8	46,1	55,0	50,9	62,5	57,9
240	4	23,2	16,1	28,6	19,9	32,0	22,2	36,4	25,3	42,7	29,7	49,2	34,2	53,5	37,2	59,1	41,0	67,1	46,6
360	6	25,7	11,9	31,7	14,7	35,3	16,3	40,2	18,6	47,2	21,9	54,4	25,2	59,1	27,4	65,3	30,2	74,2	34,4
540	9	28,4	8,8	35,0	10,8	39,0	12,0	44,4	13,7	52,1	16,1	60,1	18,5	65,3	20,2	72,1	22,3	81,9	25,3
720	12	30,4	7,0	37,5	8,7	41,9	9,7	47,7	11,0	55,9	12,9	64,5	14,9	70,1	16,2	77,4	17,9	87,9	20,3
1080	18	33,6	5,2	41,4	6,4	46,3	7,1	52,6	8,1	61,8	9,5	71,2	11,0	77,4	11,9	85,5	13,2	97,1	15,0
1440	24	36,1	4,2	44,4	5,1	49,6	5,7	56,4	6,5	66,3	7,7	76,4	8,8	83,0	9,6	91,7	10,6	104,1	12,0
2880	48	42,7	2,5	52,6	3,0	58,8	3,4	66,8	3,9	78,4	4,5	90,4	5,2	98,3	5,7	108,6	6,3	123,3	7,1
4320	72	47,1	1,8	58,1	2,2	64,9	2,5	73,8	2,8	86,6	3,3	99,8	3,9	108,5	4,2	119,8	4,6	136,1	5,3
5760	96	50,5	1,5	62,3	1,8	69,6	2,0	79,1	2,3	92,9	2,7	107,0	3,1	116,3	3,4	128,5	3,7	145,9	4,2
7200	120	53,4	1,2	65,8	1,5	73,4	1,7	83,5	1,9	98,0	2,3	113,0	2,6	122,8	2,8	135,7	3,1	154,1	3,6
8640	144	55,8	1,1	68,7	1,3	76,8	1,5	87,3	1,7	102,5	2,0	118,1	2,3	128,4	2,5	141,8	2,7	161,1	3,1
10080	168	57,9	1,0	71,4	1,2	79,7	1,3	90,6	1,5	106,4	1,8	122,6	2,0	133,3	2,2	147,2	2,4	167,2	2,8

# Starkniederschlagshöhen und -spenden gemäß KOSTRA-DWD-2020

## Rasterfeld 162170

(Zeile 162, Spalte 170)

### Örtliche Unsicherheiten in Abhängigkeit von Wiederkehrzeit T und Dauerstufe D

Dauerstufe D		Wiederkehrzeit T								
		1 a	2 a	3 a	5 a	10 a	20 a	30 a	50 a	100 a
min	Std	± %	± %	± %	± %	± %	± %	± %	± %	± %
5		12	13	13	13	14	15	15	15	16
10		15	16	17	18	19	19	20	20	21
15		17	19	19	20	21	22	22	23	23
20		18	20	21	21	22	23	24	24	25
30		19	21	22	23	24	24	25	25	26
45		20	21	22	23	24	25	25	26	26
60	1	20	21	22	23	24	25	25	26	26
90	1,5	19	21	22	23	24	24	25	25	26
120	2	18	20	21	22	23	24	24	25	25
180	3	18	19	20	21	22	23	23	24	24
240	4	17	19	19	20	21	22	23	23	24
360	6	16	18	18	19	20	21	21	22	23
540	9	15	16	17	18	19	20	20	21	21
720	12	14	16	17	17	18	19	20	20	20
1080	18	14	15	16	16	17	18	19	19	19
1440	24	13	15	15	16	17	17	18	18	19
2880	48	13	14	14	15	16	16	17	17	17
4320	72	14	14	14	15	15	16	16	16	17
5760	96	14	14	14	15	15	16	16	16	17
7200	120	14	14	15	15	15	16	16	16	17
8640	144	15	15	15	15	15	16	16	16	16
10080	168	15	15	15	15	16	16	16	16	16

### Parameter für abweichende T und D

#### Lokationsparameter $\xi$ (Xi)

16,68395513

#### Skalenparameter $\alpha$ (Alpha)

5,38467637

#### Formparameter $\kappa$ (Kappa)

-0,1

#### 1. Koutsoyiannis-Parameter $\theta$ (Theta)

0,02566497

#### 2. Koutsoyiannis-Parameter $\eta$ (Eta)

0,75695316

Parameter für dauerstufenübergreifende Extremwertschätzung nach KOUTSOYIANNIS et al. 1998.

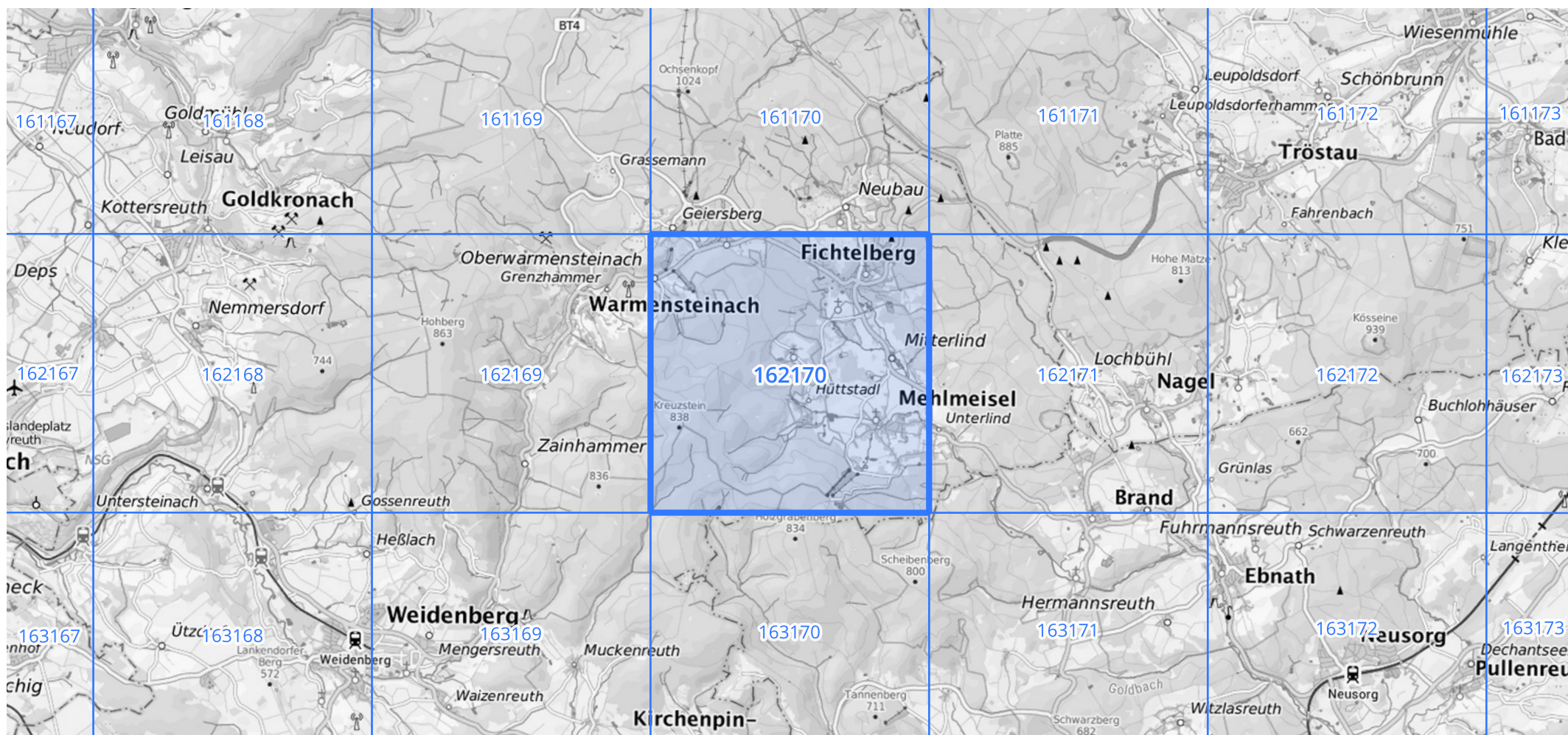
Siehe auch Anwendungshilfe zu KOSTRA-DWD-2020 des Deutschen Wetterdienstes.

## Starkniederschlagshöhen und -spenden gemäß KOSTRA-DWD-2020

## Rasterfeld 162170

(Zeile 162, Spalte 170)

## Übersichtskarte des Rasterfeldes 162170, M 1 : 100 000



Quelle Rasterdaten: KOSTRA-DWD-2020 des Deutschen Wetterdienstes, Stand 12/2022.

Seite 3 von 3

Kartendarstellung: © Bundesamt für Kartographie und Geodäsie (2023), Datenquellen: [https://sgx.geodatenzentrum.de/web\\_public/gdz/datenquellen/Datenquellen\\_TopPlusOpen.html](https://sgx.geodatenzentrum.de/web_public/gdz/datenquellen/Datenquellen_TopPlusOpen.html)

Für die Richtigkeit und Aktualität der Angaben wird keine Gewähr übernommen. Erstellt 01/2023.