

Starkniederschlagshöhen und -spenden gemäß KOSTRA-DWD-2020

Rasterfeld 162142

(Zeile 162, Spalte 142)

Regenspende und Bemessungsniederschlagswerte in Abhängigkeit von Wiederkehrzeit T und Dauerstufe D

Dauerstufe D		Wiederkehrzeit T																	
		1 a		2 a		3 a		5 a		10 a		20 a		30 a		50 a		100 a	
min	Std	mm	l / (s ha)	mm	l / (s ha)	mm	l / (s ha)	mm	l / (s ha)	mm	l / (s ha)	mm	l / (s ha)	mm	l / (s ha)	mm	l / (s ha)	mm	l / (s ha)
5		7,0	233,3	8,6	286,7	9,7	323,3	11,0	366,7	13,0	433,3	15,0	500,0	16,3	543,3	18,0	600,0	20,5	683,3
10		9,0	150,0	11,1	185,0	12,4	206,7	14,2	236,7	16,7	278,3	19,3	321,7	21,0	350,0	23,2	386,7	26,3	438,3
15		10,2	113,3	12,6	140,0	14,1	156,7	16,1	178,9	19,0	211,1	21,9	243,3	23,8	264,4	26,4	293,3	30,0	333,3
20		11,1	92,5	13,8	115,0	15,4	128,3	17,6	146,7	20,7	172,5	23,9	199,2	26,0	216,7	28,8	240,0	32,7	272,5
30		12,5	69,4	15,5	86,1	17,3	96,1	19,8	110,0	23,2	128,9	26,8	148,9	29,2	162,2	32,3	179,4	36,7	203,9
45		14,0	51,9	17,3	64,1	19,4	71,9	22,1	81,9	26,0	96,3	30,0	111,1	32,7	121,1	36,1	133,7	41,1	152,2
60	1	15,1	41,9	18,7	51,9	20,9	58,1	23,9	66,4	28,1	78,1	32,4	90,0	35,3	98,1	39,0	108,3	44,4	123,3
90	1,5	16,8	31,1	20,8	38,5	23,3	43,1	26,5	49,1	31,2	57,8	36,1	66,9	39,2	72,6	43,4	80,4	49,4	91,5
120	2	18,1	25,1	22,4	31,1	25,1	34,9	28,6	39,7	33,7	46,8	38,9	54,0	42,3	58,8	46,8	65,0	53,2	73,9
180	3	20,1	18,6	24,9	23,1	27,8	25,7	31,7	29,4	37,4	34,6	43,1	39,9	46,9	43,4	51,9	48,1	59,0	54,6
240	4	21,6	15,0	26,8	18,6	30,0	20,8	34,2	23,8	40,2	27,9	46,4	32,2	50,5	35,1	55,9	38,8	63,5	44,1
360	6	24,0	11,1	29,7	13,8	33,2	15,4	37,9	17,5	44,6	20,6	51,5	23,8	56,0	25,9	61,9	28,7	70,4	32,6
540	9	26,5	8,2	32,9	10,2	36,8	11,4	42,0	13,0	49,4	15,2	57,0	17,6	62,0	19,1	68,6	21,2	78,0	24,1
720	12	28,5	6,6	35,4	8,2	39,6	9,2	45,1	10,4	53,1	12,3	61,3	14,2	66,7	15,4	73,8	17,1	83,9	19,4
1080	18	31,6	4,9	39,2	6,0	43,8	6,8	50,0	7,7	58,8	9,1	67,9	10,5	73,9	11,4	81,7	12,6	92,9	14,3
1440	24	34,0	3,9	42,1	4,9	47,1	5,5	53,7	6,2	63,2	7,3	73,0	8,4	79,4	9,2	87,8	10,2	99,9	11,6
2880	48	40,5	2,3	50,1	2,9	56,1	3,2	63,9	3,7	75,3	4,4	86,9	5,0	94,6	5,5	104,6	6,1	118,9	6,9
4320	72	44,8	1,7	55,5	2,1	62,1	2,4	70,8	2,7	83,3	3,2	96,2	3,7	104,7	4,0	115,8	4,5	131,7	5,1
5760	96	48,2	1,4	59,6	1,7	66,8	1,9	76,1	2,2	89,6	2,6	103,5	3,0	112,5	3,3	124,5	3,6	141,5	4,1
7200	120	50,9	1,2	63,1	1,5	70,6	1,6	80,5	1,9	94,7	2,2	109,4	2,5	119,0	2,8	131,6	3,0	149,7	3,5
8640	144	53,3	1,0	66,0	1,3	73,9	1,4	84,3	1,6	99,2	1,9	114,5	2,2	124,6	2,4	137,8	2,7	156,7	3,0
10080	168	55,4	0,9	68,6	1,1	76,8	1,3	87,6	1,4	103,1	1,7	119,1	2,0	129,5	2,1	143,2	2,4	162,9	2,7

Starkniederschlagshöhen und -spenden gemäß KOSTRA-DWD-2020

Rasterfeld 162142

(Zeile 162, Spalte 142)

Örtliche Unsicherheiten in Abhängigkeit von Wiederkehrzeit T und Dauerstufe D

Dauerstufe D		Wiederkehrzeit T								
		1 a	2 a	3 a	5 a	10 a	20 a	30 a	50 a	100 a
min	Std	± %	± %	± %	± %	± %	± %	± %	± %	± %
5		11	12	12	13	14	14	15	15	16
10		14	15	16	17	18	19	19	20	20
15		15	17	18	19	20	21	21	22	22
20		16	18	19	20	21	22	22	23	24
30		17	19	20	21	22	23	23	24	24
45		17	19	20	21	22	23	23	24	24
60	1	17	19	19	21	22	23	23	24	24
90	1,5	16	18	19	20	21	22	22	23	24
120	2	15	17	18	19	20	21	22	22	23
180	3	14	16	17	18	19	20	21	21	22
240	4	14	16	16	17	19	19	20	20	21
360	6	13	15	15	16	17	18	19	19	20
540	9	12	14	15	15	16	17	18	18	19
720	12	12	13	14	15	16	17	17	17	18
1080	18	12	13	13	14	15	16	16	17	17
1440	24	12	12	13	14	15	15	16	16	17
2880	48	12	13	13	13	14	15	15	15	16
4320	72	13	13	13	14	14	14	15	15	15
5760	96	14	14	14	14	14	15	15	15	15
7200	120	15	14	14	14	15	15	15	15	15
8640	144	15	15	15	15	15	15	15	15	16
10080	168	16	15	15	15	15	15	16	16	16

Parameter für abweichende T und D

Lokationsparameter ξ (Xi)

15,33399196

Skalenparameter α (Alpha)

5,08407032

Formparameter κ (Kappa)

-0,1

1. Koutsoyiannis-Parameter θ (Theta)

0,02034283

2. Koutsoyiannis-Parameter η (Eta)

0,74907612

Parameter für dauerstufenübergreifende Extremwertschätzung nach KOUTSOYIANNIS et al. 1998.

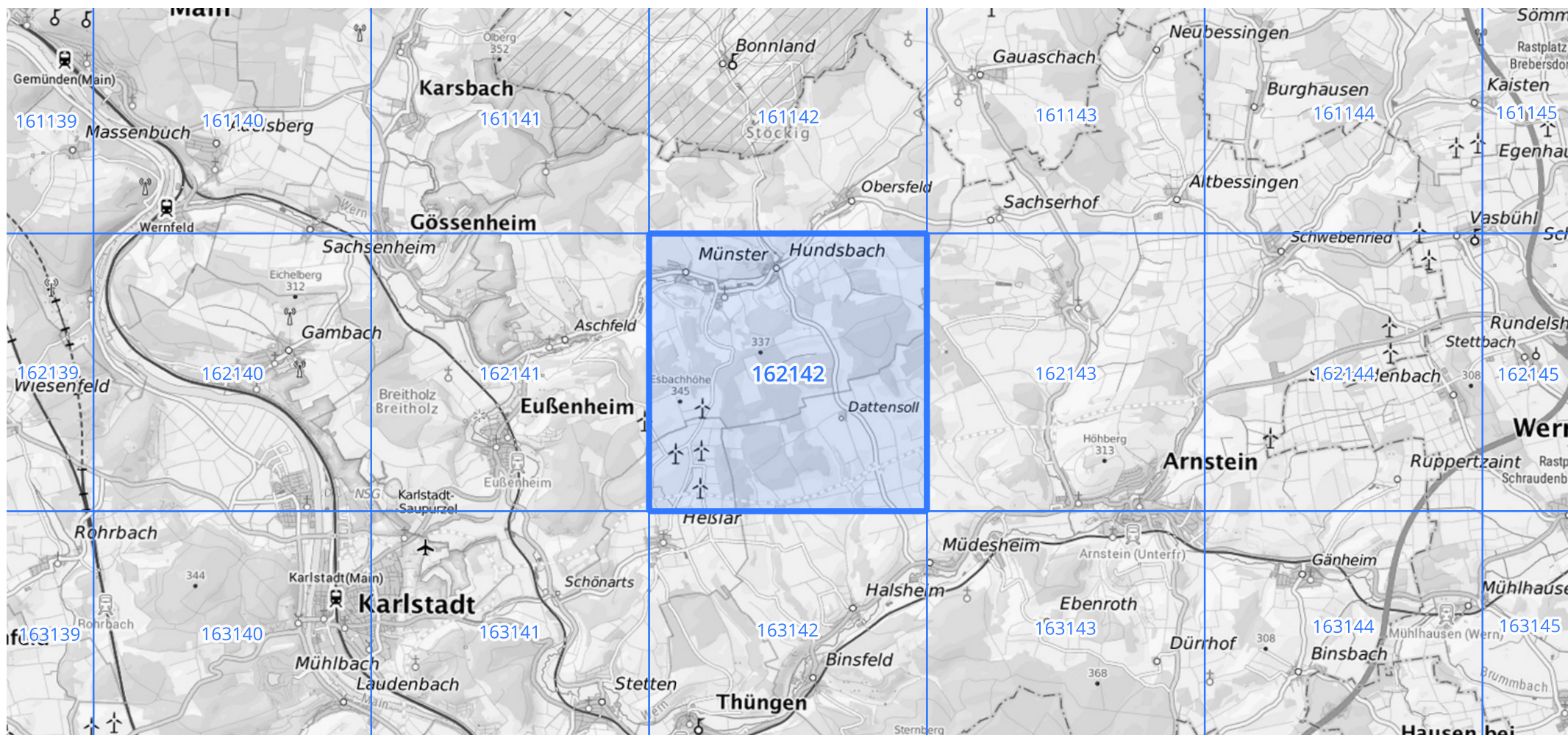
Siehe auch Anwendungshilfe zu KOSTRA-DWD-2020 des Deutschen Wetterdienstes.

Starkniederschlagshöhen und -spenden gemäß KOSTRA-DWD-2020

Rasterfeld 162142

(Zeile 162, Spalte 142)

Übersichtskarte des Rasterfeldes 162142, M 1 : 100 000



Quelle Rasterdaten: KOSTRA-DWD-2020 des Deutschen Wetterdienstes, Stand 12/2022.

Seite 3 von 3

Kartendarstellung: © Bundesamt für Kartographie und Geodäsie (2023), Datenquellen: https://sgx.geodatenzentrum.de/web_public/gdz/datenquellen/Datenquellen_TopPlusOpen.html

Für die Richtigkeit und Aktualität der Angaben wird keine Gewähr übernommen. Erstellt 01/2023.