

# Starkniederschlagshöhen und -spenden gemäß KOSTRA-DWD-2020

## Rasterfeld 162133

(Zeile 162, Spalte 133)

### Regenspende und Bemessungsniederschlagswerte in Abhängigkeit von Wiederkehrzeit T und Dauerstufe D

Dauerstufe D		Wiederkehrzeit T																	
		1 a		2 a		3 a		5 a		10 a		20 a		30 a		50 a		100 a	
min	Std	mm	l / (s ha)	mm	l / (s ha)	mm	l / (s ha)	mm	l / (s ha)	mm	l / (s ha)	mm	l / (s ha)	mm	l / (s ha)	mm	l / (s ha)	mm	l / (s ha)
5		6,4	213,3	7,9	263,3	8,8	293,3	10,0	333,3	11,7	390,0	13,5	450,0	14,7	490,0	16,2	540,0	18,4	613,3
10		8,5	141,7	10,5	175,0	11,7	195,0	13,2	220,0	15,5	258,3	17,9	298,3	19,4	323,3	21,4	356,7	24,3	405,0
15		9,9	110,0	12,1	134,4	13,5	150,0	15,3	170,0	18,0	200,0	20,7	230,0	22,5	250,0	24,8	275,6	28,2	313,3
20		10,9	90,8	13,4	111,7	14,9	124,2	16,9	140,8	19,9	165,8	22,9	190,8	24,8	206,7	27,4	228,3	31,1	259,2
30		12,4	68,9	15,3	85,0	17,1	95,0	19,4	107,8	22,7	126,1	26,1	145,0	28,4	157,8	31,4	174,4	35,6	197,8
45		14,2	52,6	17,4	64,4	19,4	71,9	22,0	81,5	25,8	95,6	29,8	110,4	32,3	119,6	35,7	132,2	40,5	150,0
60	1	15,5	43,1	19,0	52,8	21,2	58,9	24,1	66,9	28,3	78,6	32,5	90,3	35,4	98,3	39,0	108,3	44,3	123,1
90	1,5	17,5	32,4	21,6	40,0	24,0	44,4	27,3	50,6	32,0	59,3	36,9	68,3	40,0	74,1	44,2	81,9	50,2	93,0
120	2	19,1	26,5	23,5	32,6	26,2	36,4	29,8	41,4	34,9	48,5	40,2	55,8	43,7	60,7	48,2	66,9	54,7	76,0
180	3	21,6	20,0	26,6	24,6	29,6	27,4	33,7	31,2	39,4	36,5	45,4	42,0	49,3	45,6	54,5	50,5	61,8	57,2
240	4	23,6	16,4	28,9	20,1	32,3	22,4	36,7	25,5	43,0	29,9	49,5	34,4	53,8	37,4	59,4	41,3	67,4	46,8
360	6	26,6	12,3	32,7	15,1	36,4	16,9	41,4	19,2	48,5	22,5	55,9	25,9	60,7	28,1	67,0	31,0	76,0	35,2
540	9	30,0	9,3	36,8	11,4	41,1	12,7	46,7	14,4	54,7	16,9	63,0	19,4	68,4	21,1	75,5	23,3	85,7	26,5
720	12	32,6	7,5	40,1	9,3	44,7	10,3	50,8	11,8	59,6	13,8	68,6	15,9	74,5	17,2	82,2	19,0	93,3	21,6
1080	18	36,8	5,7	45,2	7,0	50,4	7,8	57,3	8,8	67,1	10,4	77,3	11,9	84,0	13,0	92,7	14,3	105,2	16,2
1440	24	40,0	4,6	49,2	5,7	54,9	6,4	62,3	7,2	73,1	8,5	84,2	9,7	91,4	10,6	100,9	11,7	114,5	13,3
2880	48	49,1	2,8	60,4	3,5	67,3	3,9	76,5	4,4	89,7	5,2	103,3	6,0	112,2	6,5	123,8	7,2	140,5	8,1
4320	72	55,4	2,1	68,0	2,6	75,9	2,9	86,2	3,3	101,0	3,9	116,4	4,5	126,4	4,9	139,5	5,4	158,4	6,1
5760	96	60,3	1,7	74,1	2,1	82,6	2,4	93,8	2,7	110,0	3,2	126,7	3,7	137,6	4,0	151,9	4,4	172,4	5,0
7200	120	64,4	1,5	79,1	1,8	88,2	2,0	100,2	2,3	117,5	2,7	135,3	3,1	146,9	3,4	162,2	3,8	184,1	4,3
8640	144	67,9	1,3	83,5	1,6	93,1	1,8	105,7	2,0	123,9	2,4	142,7	2,8	155,0	3,0	171,1	3,3	194,2	3,7
10080	168	71,1	1,2	87,3	1,4	97,4	1,6	110,6	1,8	129,7	2,1	149,3	2,5	162,2	2,7	179,1	3,0	203,2	3,4

# Starkniederschlagshöhen und -spenden gemäß KOSTRA-DWD-2020

## Rasterfeld 162133

(Zeile 162, Spalte 133)

### Örtliche Unsicherheiten in Abhängigkeit von Wiederkehrzeit T und Dauerstufe D

Dauerstufe D		Wiederkehrzeit T								
		1 a	2 a	3 a	5 a	10 a	20 a	30 a	50 a	100 a
min	Std	± %	± %	± %	± %	± %	± %	± %	± %	± %
5		12	13	14	15	15	16	16	17	17
10		15	17	18	18	19	20	21	21	22
15		17	19	19	20	21	22	23	23	24
20		17	19	20	21	22	23	23	24	25
30		18	20	21	22	23	24	24	25	25
45		18	20	21	22	23	24	24	25	25
60	1	18	19	20	21	22	23	24	24	25
90	1,5	17	19	20	20	22	22	23	23	24
120	2	16	18	19	20	21	22	22	23	23
180	3	15	17	18	18	20	20	21	21	22
240	4	14	16	17	18	19	19	20	20	21
360	6	13	15	16	17	18	18	19	19	20
540	9	13	14	15	16	16	17	18	18	19
720	12	13	14	14	15	16	16	17	17	18
1080	18	13	13	14	14	15	16	16	17	17
1440	24	13	14	14	14	15	15	16	16	17
2880	48	15	15	15	15	15	15	16	16	16
4320	72	16	16	16	16	16	16	16	16	16
5760	96	17	17	17	16	17	17	17	17	17
7200	120	18	17	17	17	17	17	17	17	17
8640	144	19	18	18	18	18	18	18	18	18
10080	168	20	19	19	18	18	18	18	18	18

### Parameter für abweichende T und D

#### Lokationsparameter $\xi$ (Xi)

15,73234647

#### Skalenparameter $\alpha$ (Alpha)

5,00523732

#### Formparameter $\kappa$ (Kappa)

-0,1

#### 1. Koutsoyiannis-Parameter $\theta$ (Theta)

0,02166277

#### 2. Koutsoyiannis-Parameter $\eta$ (Eta)

0,70558358

Parameter für dauerstufenübergreifende Extremwertschätzung nach KOUTSOYIANNIS et al. 1998.

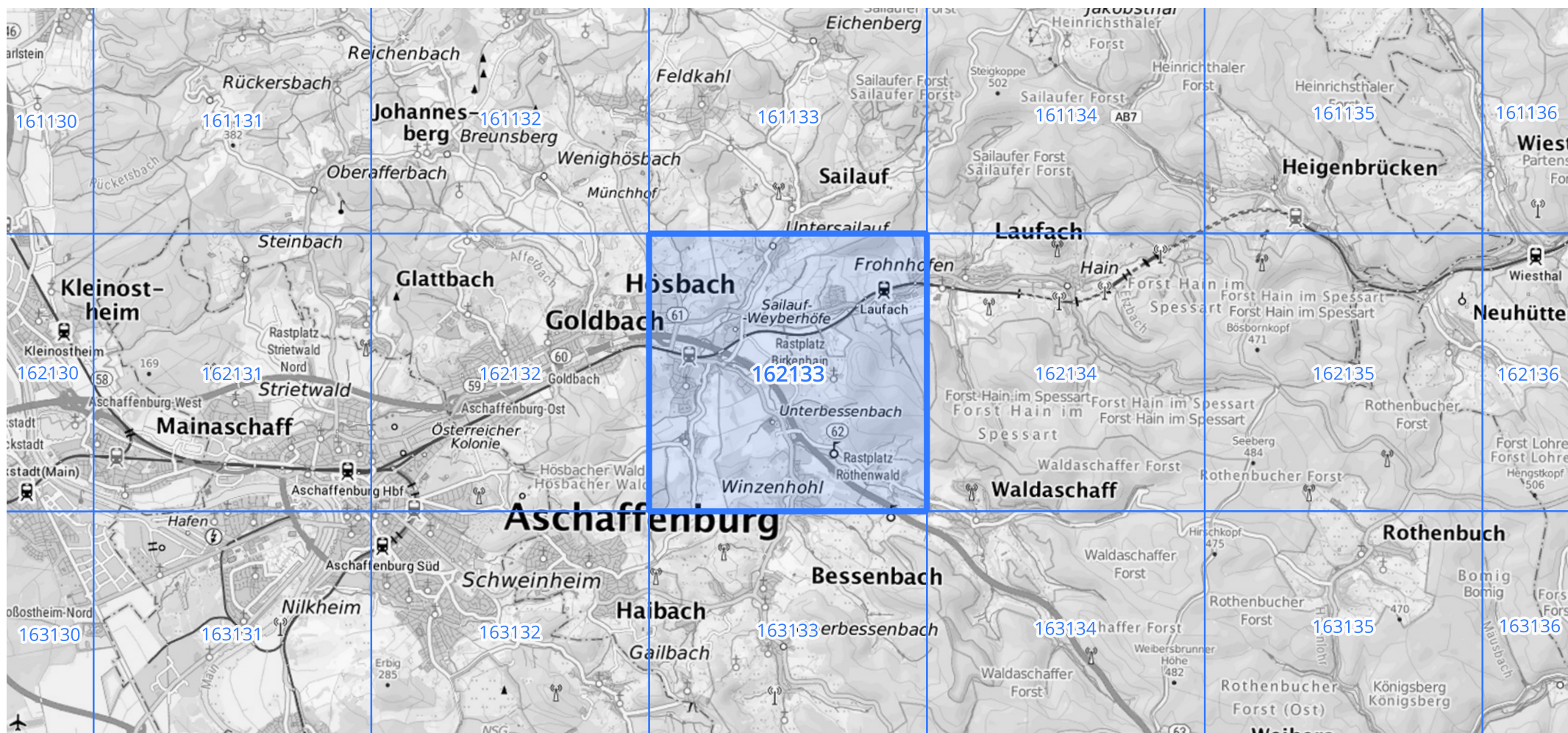
Siehe auch Anwendungshilfe zu KOSTRA-DWD-2020 des Deutschen Wetterdienstes.

# Starkniederschlagshöhen und -spenden gemäß KOSTRA-DWD-2020

## Rasterfeld 162133

(Zeile 162, Spalte 133)

Übersichtskarte des Rasterfeldes 162133, M 1 : 100 000



Quelle Rasterdaten: KOSTRA-DWD-2020 des Deutschen Wetterdienstes, Stand 12/2022.

Seite 3 von 3

Kartendarstellung: © Bundesamt für Kartographie und Geodäsie (2023), Datenquellen: [https://sgx.geodatenzentrum.de/web\\_public/gdz/datenquellen/Datenquellen\\_TopPlusOpen.html](https://sgx.geodatenzentrum.de/web_public/gdz/datenquellen/Datenquellen_TopPlusOpen.html)

Für die Richtigkeit und Aktualität der Angaben wird keine Gewähr übernommen. Erstellt 01/2023.