

Starkniederschlagshöhen und -spenden gemäß KOSTRA-DWD-2020

Rasterfeld 162110

(Zeile 162, Spalte 110)

Regenspende und Bemessungsniederschlagswerte in Abhängigkeit von Wiederkehrzeit T und Dauerstufe D

Dauerstufe D		Wiederkehrzeit T																	
		1 a		2 a		3 a		5 a		10 a		20 a		30 a		50 a		100 a	
min	Std	mm	l / (s ha)	mm	l / (s ha)	mm	l / (s ha)	mm	l / (s ha)	mm	l / (s ha)	mm	l / (s ha)	mm	l / (s ha)	mm	l / (s ha)	mm	l / (s ha)
5		7,2	240,0	8,8	293,3	9,8	326,7	11,1	370,0	13,0	433,3	14,9	496,7	16,2	540,0	17,9	596,7	20,2	673,3
10		9,3	155,0	11,4	190,0	12,7	211,7	14,3	238,3	16,8	280,0	19,3	321,7	20,9	348,3	23,0	383,3	26,1	435,0
15		10,5	116,7	12,9	143,3	14,3	158,9	16,2	180,0	19,0	211,1	21,8	242,2	23,7	263,3	26,1	290,0	29,6	328,9
20		11,4	95,0	14,0	116,7	15,6	130,0	17,6	146,7	20,6	171,7	23,7	197,5	25,7	214,2	28,3	235,8	32,1	267,5
30		12,7	70,6	15,6	86,7	17,3	96,1	19,6	108,9	22,9	127,2	26,3	146,1	28,6	158,9	31,5	175,0	35,7	198,3
45		14,1	52,2	17,2	63,7	19,1	70,7	21,7	80,4	25,3	93,7	29,1	107,8	31,6	117,0	34,8	128,9	39,4	145,9
60	1	15,1	41,9	18,4	51,1	20,5	56,9	23,2	64,4	27,1	75,3	31,1	86,4	33,8	93,9	37,3	103,6	42,2	117,2
90	1,5	16,5	30,6	20,2	37,4	22,5	41,7	25,4	47,0	29,7	55,0	34,2	63,3	37,1	68,7	40,9	75,7	46,3	85,7
120	2	17,6	24,4	21,5	29,9	23,9	33,2	27,1	37,6	31,7	44,0	36,4	50,6	39,5	54,9	43,6	60,6	49,4	68,6
180	3	19,3	17,9	23,5	21,8	26,2	24,3	29,7	27,5	34,7	32,1	39,8	36,9	43,2	40,0	47,6	44,1	54,0	50,0
240	4	20,5	14,2	25,0	17,4	27,9	19,4	31,6	21,9	36,9	25,6	42,4	29,4	46,0	31,9	50,7	35,2	57,5	39,9
360	6	22,4	10,4	27,3	12,6	30,4	14,1	34,4	15,9	40,3	18,7	46,3	21,4	50,2	23,2	55,3	25,6	62,7	29,0
540	9	24,4	7,5	29,8	9,2	33,2	10,2	37,6	11,6	43,9	13,5	50,5	15,6	54,7	16,9	60,4	18,6	68,4	21,1
720	12	25,9	6,0	31,7	7,3	35,3	8,2	39,9	9,2	46,7	10,8	53,6	12,4	58,2	13,5	64,2	14,9	72,7	16,8
1080	18	28,3	4,4	34,5	5,3	38,4	5,9	43,5	6,7	50,9	7,9	58,5	9,0	63,4	9,8	69,9	10,8	79,2	12,2
1440	24	30,0	3,5	36,7	4,2	40,8	4,7	46,3	5,4	54,1	6,3	62,1	7,2	67,4	7,8	74,3	8,6	84,2	9,7
2880	48	34,8	2,0	42,5	2,5	47,3	2,7	53,5	3,1	62,6	3,6	71,9	4,2	78,0	4,5	86,0	5,0	97,5	5,6
4320	72	37,9	1,5	46,3	1,8	51,5	2,0	58,3	2,2	68,2	2,6	78,3	3,0	85,0	3,3	93,7	3,6	106,2	4,1
5760	96	40,2	1,2	49,2	1,4	54,7	1,6	62,0	1,8	72,4	2,1	83,2	2,4	90,3	2,6	99,6	2,9	112,9	3,3
7200	120	42,2	1,0	51,5	1,2	57,3	1,3	65,0	1,5	75,9	1,8	87,3	2,0	94,7	2,2	104,4	2,4	118,3	2,7
8640	144	43,8	0,8	53,6	1,0	59,6	1,1	67,5	1,3	78,9	1,5	90,7	1,7	98,4	1,9	108,5	2,1	122,9	2,4
10080	168	45,3	0,7	55,3	0,9	61,6	1,0	69,7	1,2	81,5	1,3	93,7	1,5	101,6	1,7	112,0	1,9	127,0	2,1

Starkniederschlagshöhen und -spenden gemäß KOSTRA-DWD-2020

Rasterfeld 162110

(Zeile 162, Spalte 110)

Örtliche Unsicherheiten in Abhängigkeit von Wiederkehrzeit T und Dauerstufe D

Dauerstufe D		Wiederkehrzeit T								
		1 a	2 a	3 a	5 a	10 a	20 a	30 a	50 a	100 a
min	Std	± %	± %	± %	± %	± %	± %	± %	± %	± %
5		12	12	12	12	13	13	13	14	14
10		12	14	15	16	17	17	18	18	19
15		14	16	17	18	19	20	20	21	21
20		15	17	18	19	20	21	22	22	23
30		17	19	20	21	22	23	23	24	24
45		17	19	20	21	22	23	24	24	25
60	1	17	19	20	21	22	23	24	24	25
90	1,5	17	19	20	21	22	23	24	24	25
120	2	16	18	19	21	22	23	23	24	24
180	3	16	18	19	20	21	22	22	23	23
240	4	15	17	18	19	20	21	22	22	23
360	6	14	16	17	18	19	20	21	21	22
540	9	13	15	16	17	18	19	20	20	21
720	12	13	15	16	16	18	18	19	19	20
1080	18	12	14	15	16	17	18	18	18	19
1440	24	12	14	14	15	16	17	17	18	18
2880	48	12	13	14	14	15	16	16	17	17
4320	72	13	13	14	14	15	16	16	16	17
5760	96	14	14	14	15	15	16	16	16	17
7200	120	14	14	14	15	15	16	16	16	17
8640	144	15	15	15	15	15	16	16	16	17
10080	168	15	15	15	15	16	16	16	16	17

Parameter für abweichende T und D

Lokationsparameter ξ (Xi)

15,40469667

Skalenparameter α (Alpha)

4,75405389

Formparameter κ (Kappa)

-0,1

1. Koutsoyiannis-Parameter θ (Theta)

0,02877973

2. Koutsoyiannis-Parameter η (Eta)

0,78943224

Parameter für dauerstufenübergreifende Extremwertschätzung nach KOUTSOYIANNIS et al. 1998.

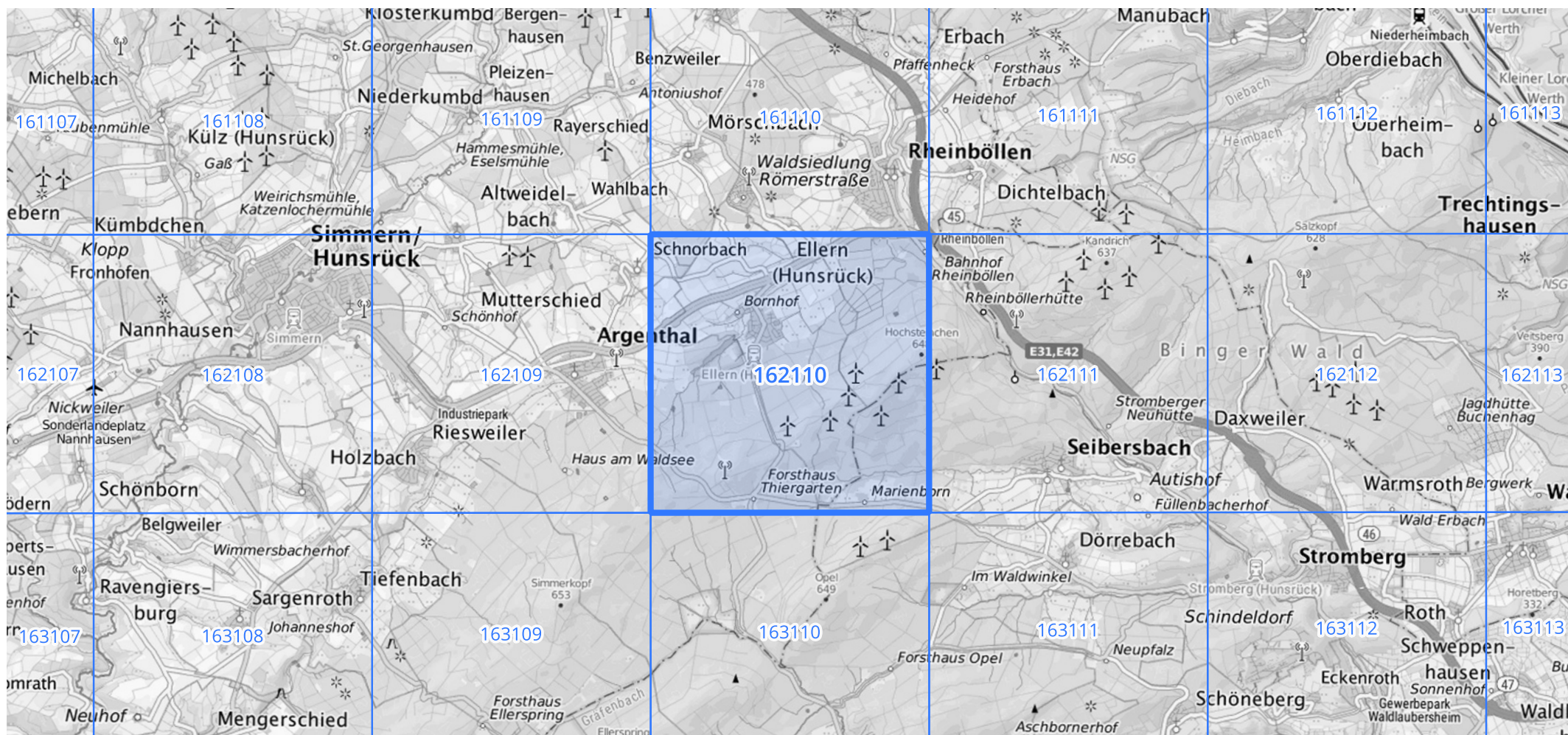
Siehe auch Anwendungshilfe zu KOSTRA-DWD-2020 des Deutschen Wetterdienstes.

Starkniederschlagshöhen und -spenden gemäß KOSTRA-DWD-2020

Rasterfeld 162110

(Zeile 162, Spalte 110)

Übersichtskarte des Rasterfeldes 162110, M 1 : 100 000



Quelle Rasterdaten: KOSTRA-DWD-2020 des Deutschen Wetterdienstes, Stand 12/2022.

Seite 3 von 3

Kartendarstellung: © Bundesamt für Kartographie und Geodäsie (2023), Datenquellen: https://sgx.geodatenzentrum.de/web_public/gdz/datenquellen/Datenquellen_TopPlusOpen.html

Für die Richtigkeit und Aktualität der Angaben wird keine Gewähr übernommen. Erstellt 01/2023.