

# Starkniederschlagshöhen und -spenden gemäß KOSTRA-DWD-2020

## Rasterfeld 161173

(Zeile 161, Spalte 173)

### Regenspende und Bemessungsniederschlagswerte in Abhängigkeit von Wiederkehrzeit T und Dauerstufe D

Dauerstufe D		Wiederkehrzeit T																	
		1 a		2 a		3 a		5 a		10 a		20 a		30 a		50 a		100 a	
min	Std	mm	l / (s ha)	mm	l / (s ha)	mm	l / (s ha)	mm	l / (s ha)	mm	l / (s ha)	mm	l / (s ha)	mm	l / (s ha)	mm	l / (s ha)	mm	l / (s ha)
5		7,4	246,7	9,1	303,3	10,2	340,0	11,6	386,7	13,6	453,3	15,7	523,3	17,1	570,0	18,8	626,7	21,4	713,3
10		9,6	160,0	11,8	196,7	13,2	220,0	15,0	250,0	17,7	295,0	20,4	340,0	22,2	370,0	24,5	408,3	27,8	463,3
15		10,9	121,1	13,5	150,0	15,1	167,8	17,2	191,1	20,2	224,4	23,3	258,9	25,3	281,1	28,0	311,1	31,8	353,3
20		12,0	100,0	14,8	123,3	16,5	137,5	18,8	156,7	22,1	184,2	25,5	212,5	27,7	230,8	30,6	255,0	34,8	290,0
30		13,5	75,0	16,6	92,2	18,6	103,3	21,2	117,8	24,9	138,3	28,7	159,4	31,2	173,3	34,5	191,7	39,2	217,8
45		15,1	55,9	18,6	68,9	20,8	77,0	23,7	87,8	27,9	103,3	32,2	119,3	35,0	129,6	38,6	143,0	43,9	162,6
60	1	16,3	45,3	20,2	56,1	22,5	62,5	25,7	71,4	30,1	83,6	34,8	96,7	37,8	105,0	41,8	116,1	47,5	131,9
90	1,5	18,2	33,7	22,5	41,7	25,1	46,5	28,6	53,0	33,6	62,2	38,8	71,9	42,1	78,0	46,6	86,3	52,9	98,0
120	2	19,6	27,2	24,3	33,8	27,1	37,6	30,9	42,9	36,3	50,4	41,8	58,1	45,5	63,2	50,2	69,7	57,1	79,3
180	3	21,8	20,2	27,0	25,0	30,1	27,9	34,3	31,8	40,3	37,3	46,5	43,1	50,5	46,8	55,9	51,8	63,5	58,8
240	4	23,5	16,3	29,0	20,1	32,5	22,6	36,9	25,6	43,4	30,1	50,1	34,8	54,5	37,8	60,2	41,8	68,4	47,5
360	6	26,1	12,1	32,2	14,9	36,0	16,7	41,0	19,0	48,2	22,3	55,6	25,7	60,4	28,0	66,8	30,9	75,9	35,1
540	9	29,0	9,0	35,8	11,0	40,0	12,3	45,5	14,0	53,5	16,5	61,7	19,0	67,1	20,7	74,1	22,9	84,2	26,0
720	12	31,2	7,2	38,5	8,9	43,0	10,0	49,0	11,3	57,5	13,3	66,4	15,4	72,2	16,7	79,8	18,5	90,6	21,0
1080	18	34,6	5,3	42,7	6,6	47,7	7,4	54,3	8,4	63,8	9,8	73,6	11,4	80,0	12,3	88,4	13,6	100,5	15,5
1440	24	37,2	4,3	45,9	5,3	51,3	5,9	58,4	6,8	68,7	8,0	79,2	9,2	86,1	10,0	95,2	11,0	108,1	12,5
2880	48	44,4	2,6	54,8	3,2	61,2	3,5	69,7	4,0	81,9	4,7	94,5	5,5	102,7	5,9	113,5	6,6	129,0	7,5
4320	72	49,2	1,9	60,7	2,3	67,9	2,6	77,3	3,0	90,8	3,5	104,7	4,0	113,9	4,4	125,8	4,9	143,0	5,5
5760	96	52,9	1,5	65,3	1,9	73,0	2,1	83,1	2,4	97,7	2,8	112,7	3,3	122,5	3,5	135,4	3,9	153,8	4,5
7200	120	56,0	1,3	69,2	1,6	77,3	1,8	88,0	2,0	103,4	2,4	119,2	2,8	129,6	3,0	143,3	3,3	162,8	3,8
8640	144	58,7	1,1	72,4	1,4	81,0	1,6	92,1	1,8	108,3	2,1	124,9	2,4	135,8	2,6	150,1	2,9	170,5	3,3
10080	168	61,0	1,0	75,3	1,2	84,2	1,4	95,8	1,6	112,6	1,9	129,9	2,1	141,2	2,3	156,0	2,6	177,3	2,9

# Starkniederschlagshöhen und -spenden gemäß KOSTRA-DWD-2020

## Rasterfeld 161173

(Zeile 161, Spalte 173)

### Örtliche Unsicherheiten in Abhängigkeit von Wiederkehrzeit T und Dauerstufe D

Dauerstufe D		Wiederkehrzeit T								
		1 a	2 a	3 a	5 a	10 a	20 a	30 a	50 a	100 a
min	Std	± %	± %	± %	± %	± %	± %	± %	± %	± %
5		13	13	14	14	15	15	16	16	16
10		15	17	17	18	19	20	20	21	21
15		17	19	19	20	21	22	22	23	23
20		18	20	20	21	22	23	24	24	25
30		19	21	22	22	23	24	25	25	26
45		19	21	22	23	24	25	25	25	26
60	1	19	21	22	23	24	24	25	25	26
90	1,5	18	20	21	22	23	24	24	25	25
120	2	18	20	20	21	22	23	24	24	25
180	3	17	19	19	20	21	22	23	23	24
240	4	16	18	19	20	21	21	22	22	23
360	6	15	17	18	18	19	20	21	21	22
540	9	14	16	17	17	18	19	19	20	20
720	12	14	15	16	17	18	18	19	19	20
1080	18	13	14	15	16	17	17	18	18	19
1440	24	13	14	15	15	16	17	17	17	18
2880	48	13	14	14	15	15	16	16	16	17
4320	72	14	14	14	15	15	15	16	16	16
5760	96	15	15	15	15	15	16	16	16	16
7200	120	15	15	15	15	15	16	16	16	16
8640	144	16	16	15	16	16	16	16	16	16
10080	168	16	16	16	16	16	16	16	16	17

### Parameter für abweichende T und D

#### Lokationsparameter $\xi$ (Xi)

16,62940645

#### Skalenparameter $\alpha$ (Alpha)

5,42110824

#### Formparameter $\kappa$ (Kappa)

-0,1

#### 1. Koutsoyiannis-Parameter $\theta$ (Theta)

0,02311068

#### 2. Koutsoyiannis-Parameter $\eta$ (Eta)

0,74615669

Parameter für dauerstufenübergreifende Extremwertschätzung nach KOUTSOYIANNIS et al. 1998.

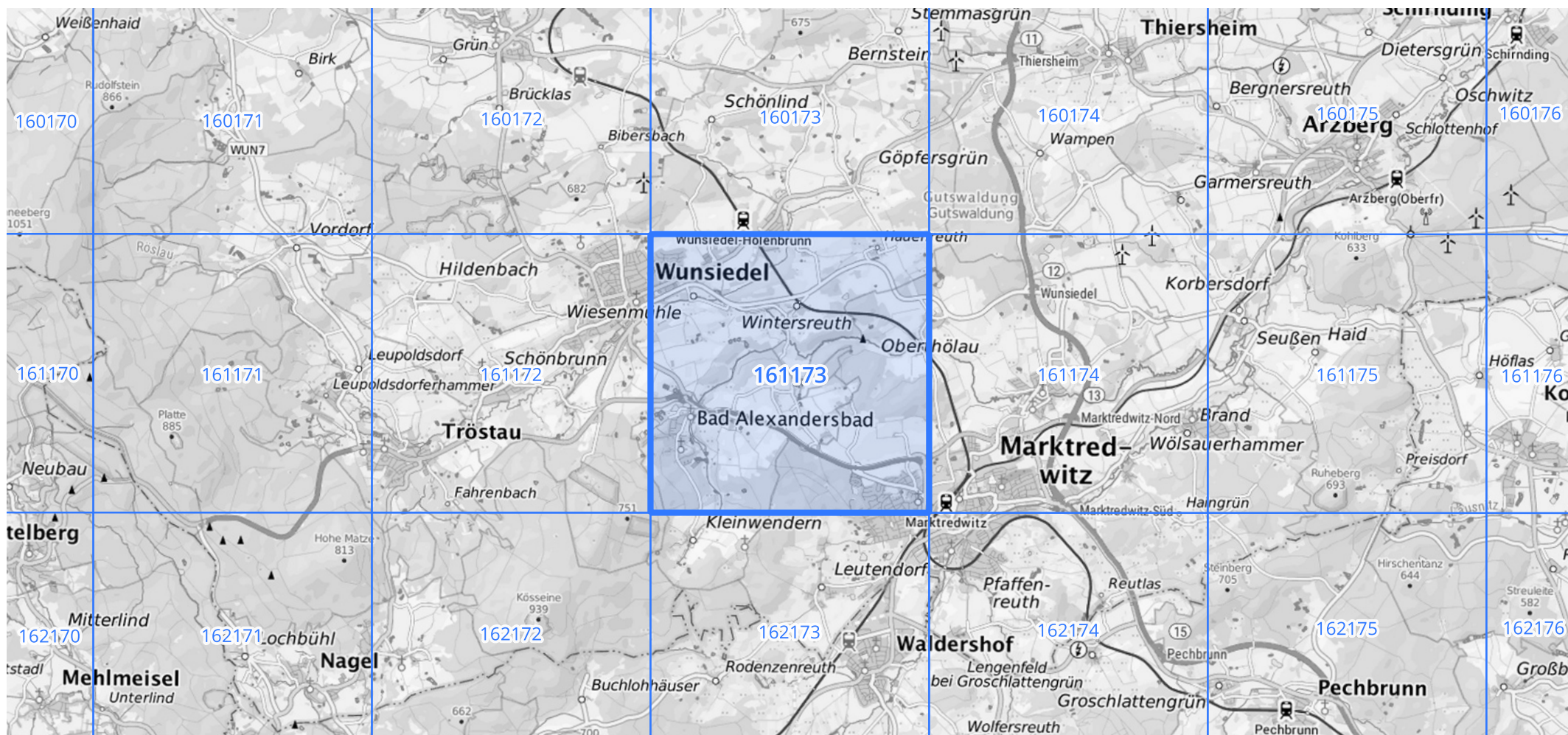
Siehe auch Anwendungshilfe zu KOSTRA-DWD-2020 des Deutschen Wetterdienstes.

# Starkniederschlagshöhen und -spenden gemäß KOSTRA-DWD-2020

## Rasterfeld 161173

(Zeile 161, Spalte 173)

### Übersichtskarte des Rasterfeldes 161173, M 1 : 100 000



Quelle Rasterdaten: KOSTRA-DWD-2020 des Deutschen Wetterdienstes, Stand 12/2022.

Seite 3 von 3

Kartendarstellung: © Bundesamt für Kartographie und Geodäsie (2023), Datenquellen: [https://sgx.geodatenzentrum.de/web\\_public/gdz/datenquellen/Datenquellen\\_TopPlusOpen.html](https://sgx.geodatenzentrum.de/web_public/gdz/datenquellen/Datenquellen_TopPlusOpen.html)

Für die Richtigkeit und Aktualität der Angaben wird keine Gewähr übernommen. Erstellt 01/2023.