

# Starkniederschlagshöhen und -spenden gemäß KOSTRA-DWD-2020

## Rasterfeld 161157

(Zeile 161, Spalte 157)

### Regenspende und Bemessungsniederschlagswerte in Abhängigkeit von Wiederkehrzeit T und Dauerstufe D

Dauerstufe D		Wiederkehrzeit T																	
		1 a		2 a		3 a		5 a		10 a		20 a		30 a		50 a		100 a	
min	Std	mm	l / (s ha)	mm	l / (s ha)	mm	l / (s ha)	mm	l / (s ha)	mm	l / (s ha)	mm	l / (s ha)	mm	l / (s ha)	mm	l / (s ha)	mm	l / (s ha)
5		7,3	243,3	9,0	300,0	10,0	333,3	11,4	380,0	13,3	443,3	15,4	513,3	16,7	556,7	18,5	616,7	21,0	700,0
10		9,5	158,3	11,7	195,0	13,0	216,7	14,8	246,7	17,4	290,0	20,1	335,0	21,8	363,3	24,1	401,7	27,3	455,0
15		10,8	120,0	13,3	147,8	14,9	165,6	16,9	187,8	19,9	221,1	22,9	254,4	24,9	276,7	27,5	305,6	31,2	346,7
20		11,8	98,3	14,5	120,8	16,2	135,0	18,4	153,3	21,6	180,0	25,0	208,3	27,1	225,8	29,9	249,2	34,0	283,3
30		13,2	73,3	16,3	90,6	18,2	101,1	20,7	115,0	24,3	135,0	28,0	155,6	30,4	168,9	33,6	186,7	38,1	211,7
45		14,7	54,4	18,1	67,0	20,2	74,8	23,0	85,2	27,0	100,0	31,1	115,2	33,8	125,2	37,4	138,5	42,4	157,0
60	1	15,8	43,9	19,5	54,2	21,8	60,6	24,8	68,9	29,1	80,8	33,5	93,1	36,4	101,1	40,2	111,7	45,7	126,9
90	1,5	17,5	32,4	21,6	40,0	24,1	44,6	27,4	50,7	32,1	59,4	37,0	68,5	40,3	74,6	44,5	82,4	50,5	93,5
120	2	18,8	26,1	23,1	32,1	25,8	35,8	29,4	40,8	34,5	47,9	39,7	55,1	43,2	60,0	47,7	66,3	54,1	75,1
180	3	20,7	19,2	25,5	23,6	28,4	26,3	32,3	29,9	38,0	35,2	43,8	40,6	47,6	44,1	52,5	48,6	59,6	55,2
240	4	22,1	15,3	27,3	19,0	30,4	21,1	34,6	24,0	40,6	28,2	46,8	32,5	50,9	35,3	56,2	39,0	63,8	44,3
360	6	24,3	11,3	30,0	13,9	33,5	15,5	38,1	17,6	44,7	20,7	51,5	23,8	56,0	25,9	61,8	28,6	70,2	32,5
540	9	26,8	8,3	33,0	10,2	36,8	11,4	41,8	12,9	49,1	15,2	56,6	17,5	61,5	19,0	67,9	21,0	77,2	23,8
720	12	28,6	6,6	35,2	8,1	39,3	9,1	44,7	10,3	52,5	12,2	60,5	14,0	65,8	15,2	72,6	16,8	82,5	19,1
1080	18	31,4	4,8	38,7	6,0	43,2	6,7	49,1	7,6	57,7	8,9	66,5	10,3	72,2	11,1	79,8	12,3	90,6	14,0
1440	24	33,6	3,9	41,4	4,8	46,2	5,3	52,5	6,1	61,6	7,1	71,0	8,2	77,2	8,9	85,3	9,9	96,8	11,2
2880	48	39,4	2,3	48,5	2,8	54,2	3,1	61,6	3,6	72,3	4,2	83,3	4,8	90,6	5,2	100,0	5,8	113,6	6,6
4320	72	43,3	1,7	53,3	2,1	59,5	2,3	67,6	2,6	79,4	3,1	91,5	3,5	99,4	3,8	109,8	4,2	124,7	4,8
5760	96	46,2	1,3	56,9	1,6	63,6	1,8	72,3	2,1	84,8	2,5	97,8	2,8	106,2	3,1	117,4	3,4	133,3	3,9
7200	120	48,6	1,1	59,9	1,4	66,9	1,5	76,1	1,8	89,3	2,1	102,9	2,4	111,8	2,6	123,5	2,9	140,3	3,2
8640	144	50,7	1,0	62,5	1,2	69,8	1,3	79,3	1,5	93,1	1,8	107,3	2,1	116,6	2,2	128,8	2,5	146,3	2,8
10080	168	52,6	0,9	64,7	1,1	72,3	1,2	82,2	1,4	96,5	1,6	111,2	1,8	120,8	2,0	133,5	2,2	151,6	2,5

# Starkniederschlagshöhen und -spenden gemäß KOSTRA-DWD-2020

## Rasterfeld 161157

(Zeile 161, Spalte 157)

### Örtliche Unsicherheiten in Abhängigkeit von Wiederkehrzeit T und Dauerstufe D

Dauerstufe D		Wiederkehrzeit T								
		1 a	2 a	3 a	5 a	10 a	20 a	30 a	50 a	100 a
min	Std	± %	± %	± %	± %	± %	± %	± %	± %	± %
5		11	11	12	12	13	13	14	14	14
10		13	15	15	16	17	18	19	19	20
15		15	17	18	19	20	21	21	22	22
20		17	19	19	20	21	22	23	23	24
30		18	20	21	22	23	24	24	25	25
45		19	21	22	23	24	25	25	25	26
60	1	19	21	22	23	24	25	25	26	26
90	1,5	18	20	21	22	23	24	25	25	26
120	2	18	20	21	22	23	24	24	25	26
180	3	17	19	20	21	22	23	24	24	25
240	4	16	18	19	20	21	22	23	23	24
360	6	15	17	18	19	20	21	22	22	23
540	9	15	16	17	18	19	20	21	21	22
720	12	14	16	17	17	19	19	20	20	21
1080	18	13	15	16	17	18	18	19	19	20
1440	24	13	14	15	16	17	18	18	19	19
2880	48	12	13	14	15	16	16	17	17	18
4320	72	12	13	14	14	15	16	16	17	17
5760	96	13	13	14	14	15	15	16	16	17
7200	120	13	13	14	14	15	15	16	16	16
8640	144	13	14	14	14	15	15	16	16	16
10080	168	14	14	14	14	15	15	16	16	16

### Parameter für abweichende T und D

#### Lokationsparameter $\xi$ (Xi)

16,19694471

#### Skalenparameter $\alpha$ (Alpha)

5,21814467

#### Formparameter $\kappa$ (Kappa)

-0,1

#### 1. Koutsoyiannis-Parameter $\theta$ (Theta)

0,02887672

#### 2. Koutsoyiannis-Parameter $\eta$ (Eta)

0,77009359

Parameter für dauerstufenübergreifende Extremwertschätzung nach KOUTSOYIANNIS et al. 1998.

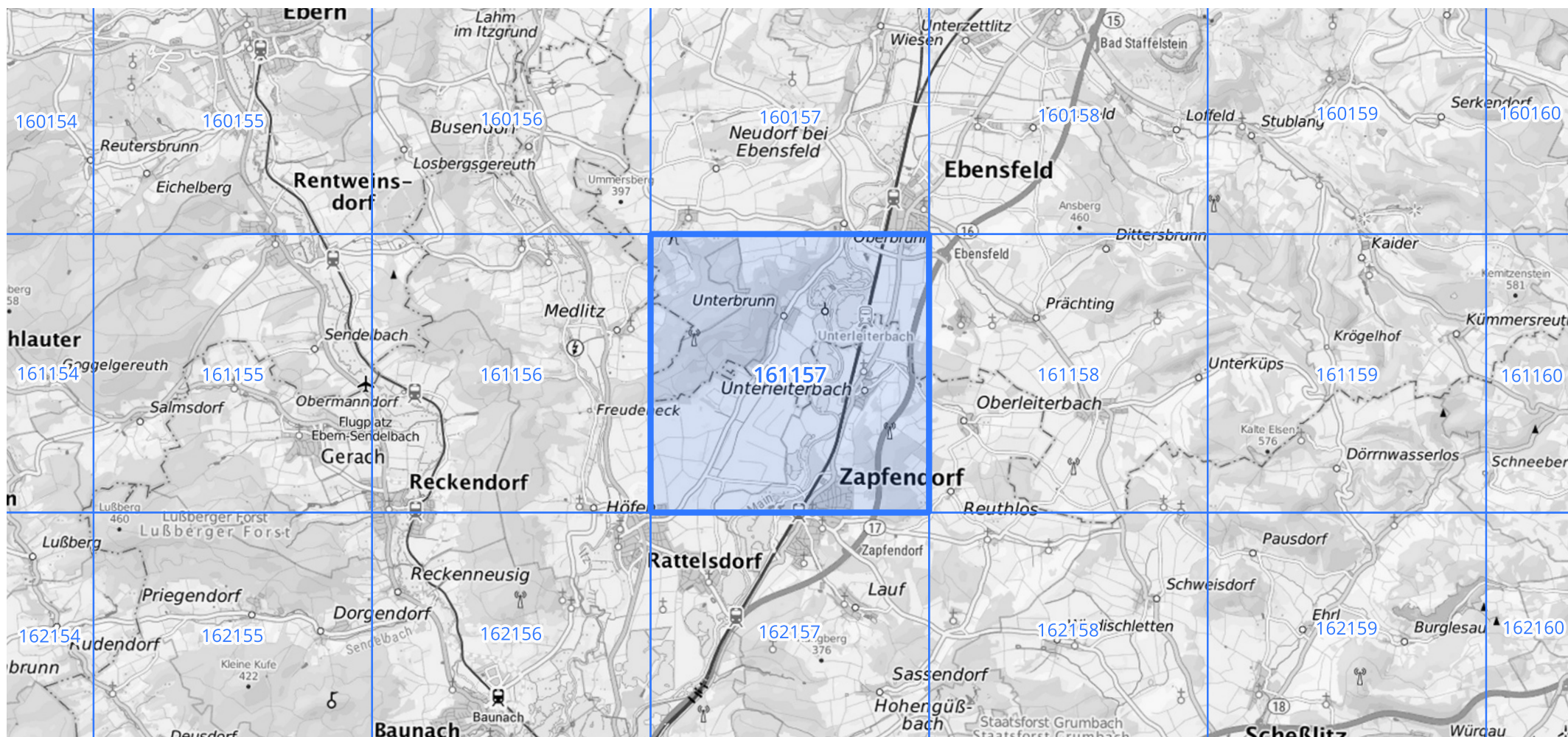
Siehe auch Anwendungshilfe zu KOSTRA-DWD-2020 des Deutschen Wetterdienstes.

# Starkniederschlagshöhen und -spenden gemäß KOSTRA-DWD-2020

## Rasterfeld 161157

(Zeile 161, Spalte 157)

### Übersichtskarte des Rasterfeldes 161157, M 1 : 100 000



Quelle Rasterdaten: KOSTRA-DWD-2020 des Deutschen Wetterdienstes, Stand 12/2022.

Seite 3 von 3

Kartendarstellung: © Bundesamt für Kartographie und Geodäsie (2023), Datenquellen: [https://sgx.geodatenzentrum.de/web\\_public/gdz/datenquellen/Datenquellen\\_TopPlusOpen.html](https://sgx.geodatenzentrum.de/web_public/gdz/datenquellen/Datenquellen_TopPlusOpen.html)

Für die Richtigkeit und Aktualität der Angaben wird keine Gewähr übernommen. Erstellt 01/2023.