

Starkniederschlagshöhen und -spenden gemäß KOSTRA-DWD-2020

Rasterfeld 161154

(Zeile 161, Spalte 154)

Regenspende und Bemessungsniederschlagswerte in Abhängigkeit von Wiederkehrzeit T und Dauerstufe D

Dauerstufe D		Wiederkehrzeit T																	
		1 a		2 a		3 a		5 a		10 a		20 a		30 a		50 a		100 a	
min	Std	mm	l / (s ha)	mm	l / (s ha)	mm	l / (s ha)	mm	l / (s ha)	mm	l / (s ha)	mm	l / (s ha)	mm	l / (s ha)	mm	l / (s ha)	mm	l / (s ha)
5		7,3	243,3	9,0	300,0	10,1	336,7	11,5	383,3	13,5	450,0	15,6	520,0	16,9	563,3	18,7	623,3	21,2	706,7
10		9,5	158,3	11,7	195,0	13,1	218,3	14,9	248,3	17,5	291,7	20,1	335,0	21,9	365,0	24,2	403,3	27,5	458,3
15		10,8	120,0	13,3	147,8	14,8	164,4	16,9	187,8	19,9	221,1	22,9	254,4	24,9	276,7	27,5	305,6	31,3	347,8
20		11,7	97,5	14,5	120,8	16,2	135,0	18,4	153,3	21,6	180,0	24,9	207,5	27,1	225,8	29,9	249,2	34,0	283,3
30		13,1	72,8	16,2	90,0	18,1	100,6	20,6	114,4	24,2	134,4	27,9	155,0	30,3	168,3	33,5	186,1	38,0	211,1
45		14,5	53,7	18,0	66,7	20,1	74,4	22,8	84,4	26,8	99,3	31,0	114,8	33,7	124,8	37,2	137,8	42,3	156,7
60	1	15,6	43,3	19,3	53,6	21,6	60,0	24,5	68,1	28,8	80,0	33,3	92,5	36,2	100,6	40,0	111,1	45,4	126,1
90	1,5	17,3	32,0	21,3	39,4	23,8	44,1	27,1	50,2	31,8	58,9	36,7	68,0	39,9	73,9	44,1	81,7	50,1	92,8
120	2	18,5	25,7	22,8	31,7	25,5	35,4	29,0	40,3	34,1	47,4	39,3	54,6	42,8	59,4	47,3	65,7	53,7	74,6
180	3	20,3	18,8	25,1	23,2	28,1	26,0	31,9	29,5	37,5	34,7	43,3	40,1	47,1	43,6	52,0	48,1	59,1	54,7
240	4	21,7	15,1	26,8	18,6	30,0	20,8	34,1	23,7	40,1	27,8	46,3	32,2	50,3	34,9	55,6	38,6	63,2	43,9
360	6	23,9	11,1	29,5	13,7	32,9	15,2	37,5	17,4	44,1	20,4	50,8	23,5	55,3	25,6	61,1	28,3	69,4	32,1
540	9	26,2	8,1	32,4	10,0	36,2	11,2	41,2	12,7	48,4	14,9	55,8	17,2	60,7	18,7	67,0	20,7	76,2	23,5
720	12	28,0	6,5	34,6	8,0	38,6	8,9	44,0	10,2	51,7	12,0	59,6	13,8	64,8	15,0	71,6	16,6	81,4	18,8
1080	18	30,7	4,7	37,9	5,8	42,4	6,5	48,2	7,4	56,7	8,8	65,4	10,1	71,1	11,0	78,6	12,1	89,3	13,8
1440	24	32,8	3,8	40,5	4,7	45,2	5,2	51,5	6,0	60,5	7,0	69,8	8,1	75,9	8,8	83,9	9,7	95,3	11,0
2880	48	38,4	2,2	47,4	2,7	53,0	3,1	60,3	3,5	70,9	4,1	81,7	4,7	88,9	5,1	98,2	5,7	111,6	6,5
4320	72	42,1	1,6	52,0	2,0	58,1	2,2	66,1	2,6	77,7	3,0	89,6	3,5	97,5	3,8	107,7	4,2	122,4	4,7
5760	96	44,9	1,3	55,5	1,6	62,0	1,8	70,6	2,0	83,0	2,4	95,7	2,8	104,0	3,0	115,0	3,3	130,6	3,8
7200	120	47,3	1,1	58,4	1,4	65,2	1,5	74,3	1,7	87,3	2,0	100,7	2,3	109,5	2,5	120,9	2,8	137,4	3,2
8640	144	49,3	1,0	60,8	1,2	68,0	1,3	77,4	1,5	91,0	1,8	104,9	2,0	114,1	2,2	126,1	2,4	143,2	2,8
10080	168	51,0	0,8	63,0	1,0	70,4	1,2	80,2	1,3	94,2	1,6	108,7	1,8	118,1	2,0	130,6	2,2	148,3	2,5

Starkniederschlagshöhen und -spenden gemäß KOSTRA-DWD-2020

Rasterfeld 161154

(Zeile 161, Spalte 154)

Örtliche Unsicherheiten in Abhängigkeit von Wiederkehrzeit T und Dauerstufe D

Dauerstufe D		Wiederkehrzeit T								
		1 a	2 a	3 a	5 a	10 a	20 a	30 a	50 a	100 a
min	Std	± %	± %	± %	± %	± %	± %	± %	± %	± %
5		10	11	11	12	12	13	13	14	14
10		13	14	15	16	17	18	18	18	19
15		15	16	17	18	19	20	20	21	21
20		16	18	18	19	20	21	22	22	23
30		17	19	20	21	22	22	23	23	24
45		17	19	20	21	22	23	23	24	25
60	1	17	19	20	21	22	23	23	24	25
90	1,5	17	19	20	21	22	23	23	24	24
120	2	17	18	19	20	21	22	23	23	24
180	3	16	18	18	19	20	21	22	22	23
240	4	15	17	18	19	20	21	21	22	22
360	6	14	16	17	18	19	20	20	21	21
540	9	13	15	16	17	18	19	19	19	20
720	12	13	14	15	16	17	18	18	19	19
1080	18	12	14	14	15	16	17	17	18	18
1440	24	12	13	14	15	16	16	17	17	18
2880	48	12	12	13	14	15	15	16	16	17
4320	72	12	12	13	13	14	15	15	16	16
5760	96	12	13	13	13	14	15	15	15	16
7200	120	12	13	13	13	14	15	15	15	16
8640	144	13	13	13	13	14	14	15	15	15
10080	168	13	13	13	14	14	14	15	15	15

Parameter für abweichende T und D

Lokationsparameter ξ (Xi)

15,96554598

Skalenparameter α (Alpha)

5,2053569

Formparameter κ (Kappa)

-0,1

1. Koutsoyiannis-Parameter θ (Theta)

0,02699269

2. Koutsoyiannis-Parameter η (Eta)

0,77302779

Parameter für dauerstufenübergreifende Extremwertschätzung nach KOUTSOYIANNIS et al. 1998.

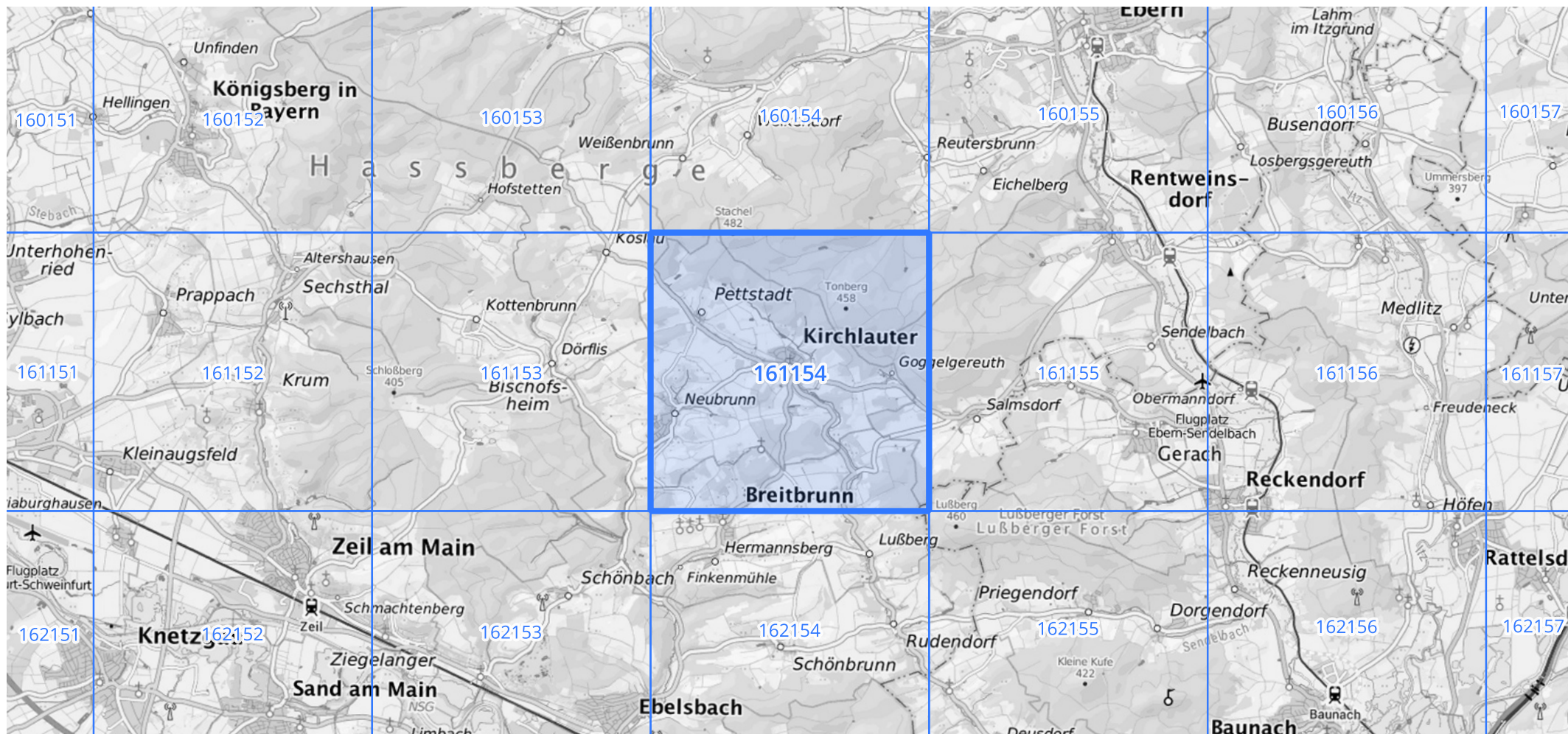
Siehe auch Anwendungshilfe zu KOSTRA-DWD-2020 des Deutschen Wetterdienstes.

Starkniederschlagshöhen und -spenden gemäß KOSTRA-DWD-2020

Rasterfeld 161154

(Zeile 161, Spalte 154)

Übersichtskarte des Rasterfeldes 161154, M 1 : 100 000



Quelle Rasterdaten: KOSTRA-DWD-2020 des Deutschen Wetterdienstes, Stand 12/2022.

Seite 3 von 3

Kartendarstellung: © Bundesamt für Kartographie und Geodäsie (2023), Datenquellen: https://sgx.geodatenzentrum.de/web_public/gdz/datenquellen/Datenquellen_TopPlusOpen.html

Für die Richtigkeit und Aktualität der Angaben wird keine Gewähr übernommen. Erstellt 01/2023.