

Starkniederschlagshöhen und -spenden gemäß KOSTRA-DWD-2020

Rasterfeld 161138

(Zeile 161, Spalte 138)

Regenspende und Bemessungsniederschlagswerte in Abhängigkeit von Wiederkehrzeit T und Dauerstufe D

Dauerstufe D		Wiederkehrzeit T																	
		1 a		2 a		3 a		5 a		10 a		20 a		30 a		50 a		100 a	
min	Std	mm	l / (s ha)	mm	l / (s ha)	mm	l / (s ha)	mm	l / (s ha)	mm	l / (s ha)	mm	l / (s ha)	mm	l / (s ha)	mm	l / (s ha)	mm	l / (s ha)
5		6,6	220,0	8,1	270,0	9,0	300,0	10,2	340,0	12,0	400,0	13,8	460,0	15,0	500,0	16,6	553,3	18,8	626,7
10		8,5	141,7	10,4	173,3	11,6	193,3	13,2	220,0	15,5	258,3	17,9	298,3	19,4	323,3	21,4	356,7	24,3	405,0
15		9,7	107,8	12,0	133,3	13,4	148,9	15,2	168,9	17,8	197,8	20,5	227,8	22,3	247,8	24,6	273,3	28,0	311,1
20		10,7	89,2	13,2	110,0	14,7	122,5	16,7	139,2	19,6	163,3	22,6	188,3	24,6	205,0	27,1	225,8	30,8	256,7
30		12,2	67,8	15,1	83,9	16,8	93,3	19,1	106,1	22,4	124,4	25,8	143,3	28,0	155,6	31,0	172,2	35,2	195,6
45		13,9	51,5	17,2	63,7	19,2	71,1	21,8	80,7	25,5	94,4	29,4	108,9	32,0	118,5	35,3	130,7	40,1	148,5
60	1	15,3	42,5	18,8	52,2	21,0	58,3	23,9	66,4	28,0	77,8	32,2	89,4	35,0	97,2	38,7	107,5	43,9	121,9
90	1,5	17,4	32,2	21,4	39,6	23,9	44,3	27,1	50,2	31,8	58,9	36,6	67,8	39,8	73,7	44,0	81,5	49,9	92,4
120	2	19,0	26,4	23,4	32,5	26,1	36,3	29,7	41,3	34,8	48,3	40,1	55,7	43,6	60,6	48,1	66,8	54,6	75,8
180	3	21,6	20,0	26,6	24,6	29,6	27,4	33,7	31,2	39,5	36,6	45,5	42,1	49,5	45,8	54,6	50,6	62,0	57,4
240	4	23,6	16,4	29,1	20,2	32,4	22,5	36,8	25,6	43,2	30,0	49,8	34,6	54,1	37,6	59,7	41,5	67,8	47,1
360	6	26,8	12,4	33,0	15,3	36,8	17,0	41,8	19,4	49,0	22,7	56,5	26,2	61,4	28,4	67,8	31,4	77,0	35,6
540	9	30,4	9,4	37,4	11,5	41,7	12,9	47,4	14,6	55,6	17,2	64,1	19,8	69,6	21,5	76,9	23,7	87,3	26,9
720	12	33,2	7,7	40,9	9,5	45,6	10,6	51,8	12,0	60,8	14,1	70,1	16,2	76,1	17,6	84,1	19,5	95,4	22,1
1080	18	37,7	5,8	46,4	7,2	51,7	8,0	58,8	9,1	69,0	10,6	79,5	12,3	86,3	13,3	95,3	14,7	108,2	16,7
1440	24	41,2	4,8	50,7	5,9	56,6	6,6	64,3	7,4	75,4	8,7	86,9	10,1	94,4	10,9	104,2	12,1	118,3	13,7
2880	48	51,1	3,0	62,8	3,6	70,1	4,1	79,7	4,6	93,5	5,4	107,7	6,2	117,0	6,8	129,2	7,5	146,7	8,5
4320	72	57,9	2,2	71,2	2,7	79,5	3,1	90,4	3,5	106,0	4,1	122,1	4,7	132,7	5,1	146,5	5,7	166,3	6,4
5760	96	63,3	1,8	77,9	2,3	86,9	2,5	98,8	2,9	115,9	3,4	133,5	3,9	145,0	4,2	160,2	4,6	181,8	5,3
7200	120	67,8	1,6	83,5	1,9	93,1	2,2	105,8	2,4	124,2	2,9	143,0	3,3	155,4	3,6	171,6	4,0	194,8	4,5
8640	144	71,8	1,4	88,3	1,7	98,5	1,9	112,0	2,2	131,4	2,5	151,4	2,9	164,4	3,2	181,6	3,5	206,2	4,0
10080	168	75,3	1,2	92,6	1,5	103,4	1,7	117,5	1,9	137,8	2,3	158,8	2,6	172,5	2,9	190,5	3,1	216,2	3,6

Starkniederschlagshöhen und -spenden gemäß KOSTRA-DWD-2020

Rasterfeld 161138

(Zeile 161, Spalte 138)

Örtliche Unsicherheiten in Abhängigkeit von Wiederkehrzeit T und Dauerstufe D

Dauerstufe D		Wiederkehrzeit T								
		1 a	2 a	3 a	5 a	10 a	20 a	30 a	50 a	100 a
min	Std	± %	± %	± %	± %	± %	± %	± %	± %	± %
5		14	15	16	17	18	18	19	19	20
10		17	19	20	20	22	22	23	23	24
15		18	20	21	22	23	24	25	25	26
20		19	21	22	23	24	25	25	26	27
30		19	21	22	23	25	26	26	27	27
45		19	21	22	23	24	25	26	26	27
60	1	19	21	22	23	24	25	25	26	27
90	1,5	18	20	21	22	23	24	24	25	26
120	2	17	19	20	21	22	23	23	24	25
180	3	16	18	18	20	21	22	22	23	23
240	4	15	17	17	18	20	21	21	22	22
360	6	14	15	16	17	18	19	20	20	21
540	9	13	14	15	16	17	18	18	19	19
720	12	13	14	15	15	16	17	17	18	18
1080	18	13	14	14	15	16	16	17	17	18
1440	24	13	14	14	15	15	16	16	17	17
2880	48	15	15	15	15	16	16	16	16	17
4320	72	17	16	16	16	16	16	17	17	17
5760	96	18	17	17	17	17	17	17	17	18
7200	120	19	18	18	18	18	18	18	18	18
8640	144	20	19	19	19	18	18	18	18	19
10080	168	21	20	19	19	19	19	19	19	19

Parameter für abweichende T und D

Lokationsparameter ξ (Xi)

15,40974511

Skalenparameter α (Alpha)

4,93498193

Formparameter κ (Kappa)

-0,1

1. Koutsoyiannis-Parameter θ (Theta)

0,01084036

2. Koutsoyiannis-Parameter η (Eta)

0,69029384

Parameter für dauerstufenübergreifende Extremwertschätzung nach KOUTSOYIANNIS et al. 1998.

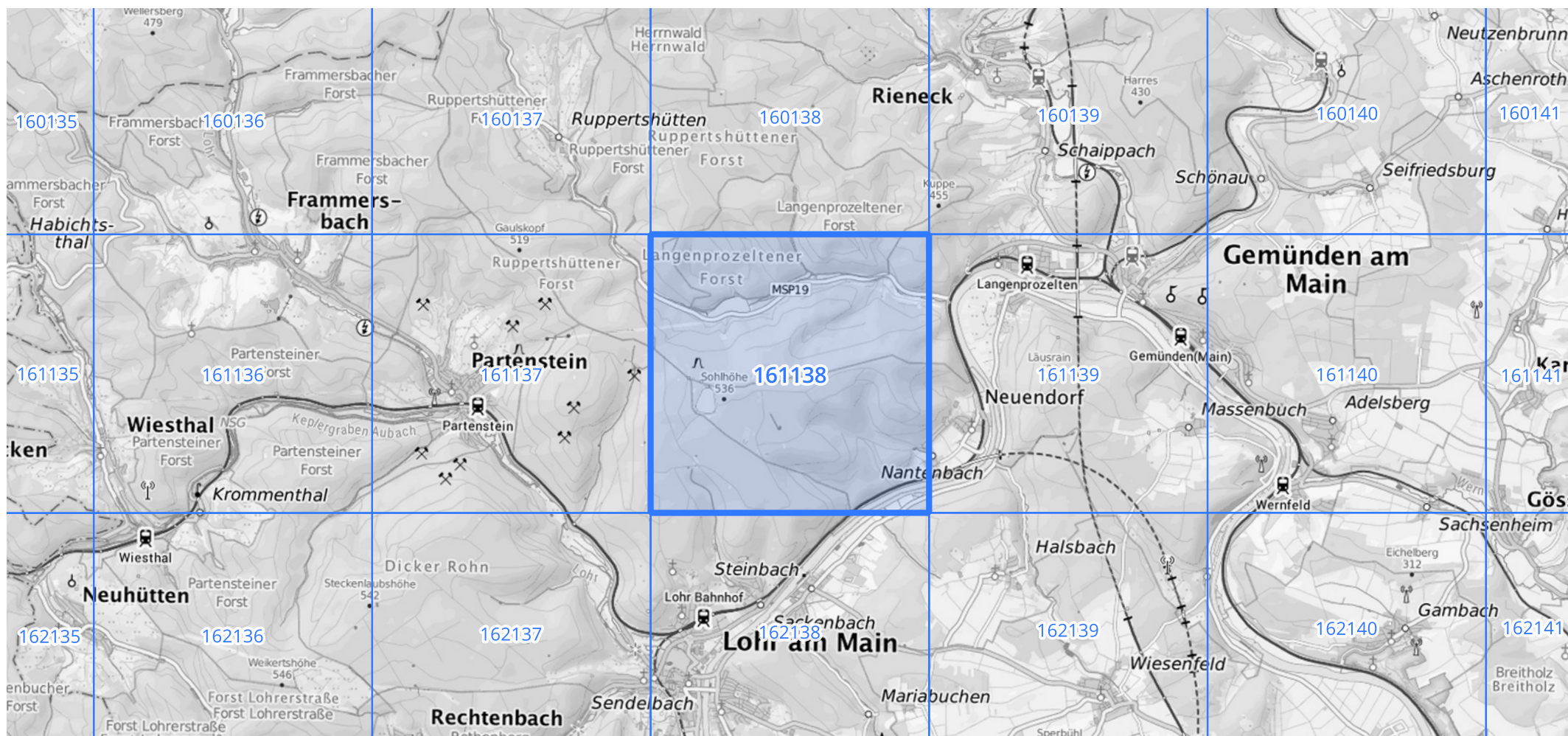
Siehe auch Anwendungshilfe zu KOSTRA-DWD-2020 des Deutschen Wetterdienstes.

Starkniederschlagshöhen und -spenden gemäß KOSTRA-DWD-2020

Rasterfeld 161138

(Zeile 161, Spalte 138)

Übersichtskarte des Rasterfeldes 161138, M 1 : 100 000



Quelle Rasterdaten: KOSTRA-DWD-2020 des Deutschen Wetterdienstes, Stand 12/2022.

Seite 3 von 3

Kartendarstellung: © Bundesamt für Kartographie und Geodäsie (2023), Datenquellen: https://sgx.geodatenzentrum.de/web_public/gdz/datenquellen/Datenquellen_TopPlusOpen.html

Für die Richtigkeit und Aktualität der Angaben wird keine Gewähr übernommen. Erstellt 01/2023.