

Starkniederschlagshöhen und -spenden gemäß KOSTRA-DWD-2020

Rasterfeld 161136

(Zeile 161, Spalte 136)

Regenspende und Bemessungsniederschlagswerte in Abhängigkeit von Wiederkehrzeit T und Dauerstufe D

Dauerstufe D	Wiederkehrzeit T																		
	1 a	2 a	3 a	5 a	10 a	20 a	30 a	50 a	100 a	1 a	2 a	3 a	5 a	10 a	20 a	30 a	50 a	100 a	
min	Std	mm	l / (s ha)	mm	l / (s ha)	mm	l / (s ha)	mm	l / (s ha)	mm	l / (s ha)	mm	l / (s ha)	mm	l / (s ha)	mm	l / (s ha)	mm	l / (s ha)
5		6,4	213,3	7,8	260,0	8,7	290,0	9,9	330,0	11,6	386,7	13,3	443,3	14,5	483,3	16,0	533,3	18,1	603,3
10		8,3	138,3	10,2	170,0	11,3	188,3	12,9	215,0	15,1	251,7	17,4	290,0	18,8	313,3	20,8	346,7	23,6	393,3
15		9,6	106,7	11,8	131,1	13,1	145,6	14,9	165,6	17,4	193,3	20,1	223,3	21,8	242,2	24,1	267,8	27,3	303,3
20		10,6	88,3	13,0	108,3	14,5	120,8	16,5	137,5	19,3	160,8	22,2	185,0	24,1	200,8	26,6	221,7	30,2	251,7
30		12,2	67,8	15,0	83,3	16,7	92,8	18,9	105,0	22,2	123,3	25,5	141,7	27,7	153,9	30,6	170,0	34,7	192,8
45		14,0	51,9	17,2	63,7	19,1	70,7	21,7	80,4	25,4	94,1	29,3	108,5	31,8	117,8	35,1	130,0	39,8	147,4
60	1	15,4	42,8	18,9	52,5	21,1	58,6	23,9	66,4	28,0	77,8	32,3	89,7	35,0	97,2	38,7	107,5	43,9	121,9
90	1,5	17,6	32,6	21,6	40,0	24,1	44,6	27,4	50,7	32,1	59,4	36,9	68,3	40,1	74,3	44,2	81,9	50,2	93,0
120	2	19,4	26,9	23,8	33,1	26,5	36,8	30,1	41,8	35,3	49,0	40,6	56,4	44,1	61,3	48,7	67,6	55,2	76,7
180	3	22,2	20,6	27,2	25,2	30,3	28,1	34,4	31,9	40,3	37,3	46,4	43,0	50,4	46,7	55,6	51,5	63,1	58,4
240	4	24,4	16,9	29,9	20,8	33,3	23,1	37,8	26,3	44,3	30,8	51,0	35,4	55,4	38,5	61,2	42,5	69,4	48,2
360	6	27,8	12,9	34,2	15,8	38,1	17,6	43,2	20,0	50,7	23,5	58,3	27,0	63,3	29,3	69,9	32,4	79,3	36,7
540	9	31,8	9,8	39,0	12,0	43,5	13,4	49,4	15,2	57,9	17,9	66,6	20,6	72,3	22,3	79,8	24,6	90,6	28,0
720	12	34,9	8,1	42,9	9,9	47,8	11,1	54,3	12,6	63,6	14,7	73,2	16,9	79,5	18,4	87,7	20,3	99,5	23,0
1080	18	39,9	6,2	49,0	7,6	54,6	8,4	62,0	9,6	72,6	11,2	83,6	12,9	90,8	14,0	100,2	15,5	113,7	17,5
1440	24	43,8	5,1	53,8	6,2	60,0	6,9	68,1	7,9	79,8	9,2	91,8	10,6	99,7	11,5	110,1	12,7	124,9	14,5
2880	48	55,0	3,2	67,5	3,9	75,3	4,4	85,4	4,9	100,1	5,8	115,2	6,7	125,1	7,2	138,1	8,0	156,7	9,1
4320	72	62,8	2,4	77,1	3,0	85,9	3,3	97,6	3,8	114,3	4,4	131,6	5,1	142,9	5,5	157,7	6,1	178,9	6,9
5760	96	69,0	2,0	84,7	2,5	94,4	2,7	107,2	3,1	125,6	3,6	144,6	4,2	157,0	4,5	173,3	5,0	196,6	5,7
7200	120	74,2	1,7	91,1	2,1	101,6	2,4	115,3	2,7	135,1	3,1	155,5	3,6	168,9	3,9	186,4	4,3	211,5	4,9
8640	144	78,8	1,5	96,7	1,9	107,8	2,1	122,4	2,4	143,4	2,8	165,1	3,2	179,3	3,5	197,8	3,8	224,5	4,3
10080	168	82,9	1,4	101,7	1,7	113,4	1,9	128,7	2,1	150,8	2,5	173,6	2,9	188,5	3,1	208,1	3,4	236,1	3,9

Starkniederschlagshöhen und -spenden gemäß KOSTRA-DWD-2020

Rasterfeld 161136

(Zeile 161, Spalte 136)

Örtliche Unsicherheiten in Abhängigkeit von Wiederkehrzeit T und Dauerstufe D

Dauerstufe D		Wiederkehrzeit T								
		1 a	2 a	3 a	5 a	10 a	20 a	30 a	50 a	100 a
min	Std	± %	± %	± %	± %	± %	± %	± %	± %	± %
5		15	16	17	18	18	19	19	20	20
10		18	19	20	21	22	23	23	24	24
15		19	21	22	23	24	25	25	26	26
20		20	22	22	23	25	25	26	26	27
30		20	22	23	24	25	26	27	27	28
45		19	22	23	24	25	26	26	27	27
60	1	19	21	22	23	24	25	26	26	27
90	1,5	18	20	21	22	23	24	25	25	26
120	2	17	19	20	21	22	23	24	24	25
180	3	16	18	19	20	21	22	22	23	23
240	4	15	17	18	19	20	21	21	22	22
360	6	14	16	16	17	18	19	20	20	21
540	9	13	15	15	16	17	18	18	19	19
720	12	13	14	15	16	16	17	18	18	19
1080	18	13	14	15	15	16	16	17	17	18
1440	24	14	14	15	15	16	16	17	17	17
2880	48	16	16	16	16	16	17	17	17	17
4320	72	18	17	17	17	17	17	18	18	18
5760	96	19	19	19	18	18	18	18	18	19
7200	120	21	20	20	19	19	19	19	19	19
8640	144	22	21	20	20	20	20	20	20	20
10080	168	23	22	21	21	21	21	20	20	20

Parameter für abweichende T und D

Lokationsparameter ξ (Xi)

15,51648602

Skalenparameter α (Alpha)

4,90545026

Formparameter κ (Kappa)

-0,1

1. Koutsoyiannis-Parameter θ (Theta)

0,01038546

2. Koutsoyiannis-Parameter η (Eta)

0,6728689

Parameter für dauerstufenübergreifende Extremwertschätzung nach KOUTSOYIANNIS et al. 1998.

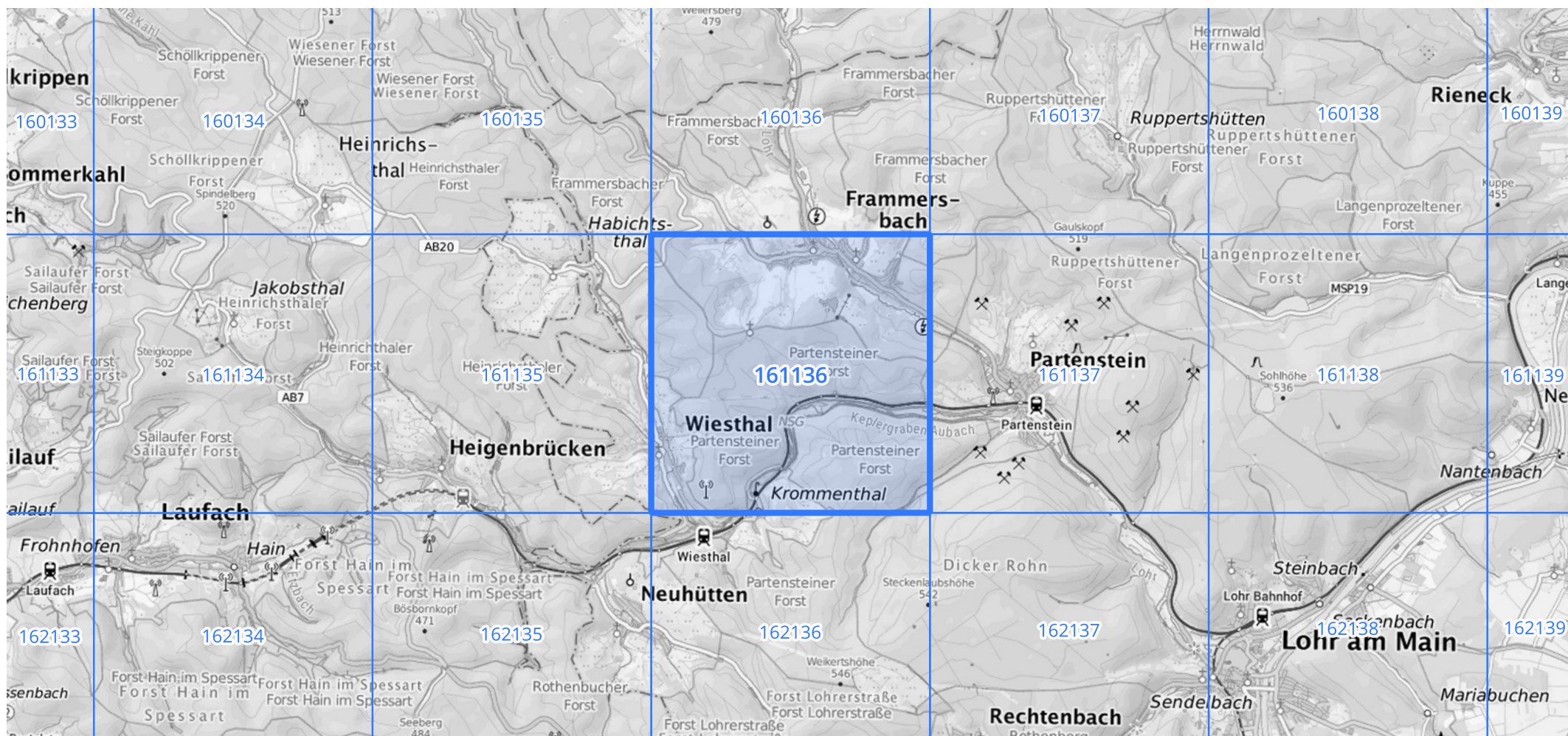
Siehe auch Anwendungshilfe zu KOSTRA-DWD-2020 des Deutschen Wetterdienstes.

Starkniederschlagshöhen und -spenden gemäß KOSTRA-DWD-2020

Rasterfeld 161136

(Zeile 161, Spalte 136)

Übersichtskarte des Rasterfeldes 161136, M 1 : 100 000



Quelle Rasterdaten: KOSTRA-DWD-2020 des Deutschen Wetterdienstes, Stand 12/2022.

Seite 3 von 3

Kartendarstellung: © Bundesamt für Kartographie und Geodäsie (2023), Datenquellen: https://sgx.geodatenzentrum.de/web_public/gdz/datenquellen/Datenquellen_TopPlusOpen.html

Für die Richtigkeit und Aktualität der Angaben wird keine Gewähr übernommen. Erstellt 01/2023.