

Starkniederschlagshöhen und -spenden gemäß KOSTRA-DWD-2020

Rasterfeld 161134

(Zeile 161, Spalte 134)

Regenspende und Bemessungsniederschlagswerte in Abhängigkeit von Wiederkehrzeit T und Dauerstufe D

Dauerstufe D		Wiederkehrzeit T																	
		1 a		2 a		3 a		5 a		10 a		20 a		30 a		50 a		100 a	
min	Std	mm	l / (s ha)	mm	l / (s ha)	mm	l / (s ha)	mm	l / (s ha)	mm	l / (s ha)	mm	l / (s ha)	mm	l / (s ha)	mm	l / (s ha)	mm	l / (s ha)
5		6,4	213,3	7,8	260,0	8,7	290,0	9,9	330,0	11,6	386,7	13,4	446,7	14,5	483,3	16,0	533,3	18,2	606,7
10		8,4	140,0	10,3	171,7	11,5	191,7	13,0	216,7	15,3	255,0	17,6	293,3	19,1	318,3	21,1	351,7	23,9	398,3
15		9,7	107,8	11,9	132,2	13,3	147,8	15,1	167,8	17,7	196,7	20,4	226,7	22,1	245,6	24,4	271,1	27,7	307,8
20		10,7	89,2	13,2	110,0	14,7	122,5	16,7	139,2	19,6	163,3	22,5	187,5	24,5	204,2	27,0	225,0	30,7	255,8
30		12,3	68,3	15,1	83,9	16,9	93,9	19,2	106,7	22,5	125,0	25,9	143,9	28,1	156,1	31,0	172,2	35,2	195,6
45		14,1	52,2	17,3	64,1	19,3	71,5	21,9	81,1	25,7	95,2	29,6	109,6	32,1	118,9	35,5	131,5	40,3	149,3
60	1	15,5	43,1	19,0	52,8	21,2	58,9	24,1	66,9	28,2	78,3	32,5	90,3	35,3	98,1	39,0	108,3	44,2	122,8
90	1,5	17,6	32,6	21,7	40,2	24,2	44,8	27,5	50,9	32,2	59,6	37,1	68,7	40,3	74,6	44,4	82,2	50,4	93,3
120	2	19,4	26,9	23,8	33,1	26,5	36,8	30,1	41,8	35,3	49,0	40,7	56,5	44,2	61,4	48,7	67,6	55,3	76,8
180	3	22,0	20,4	27,1	25,1	30,2	28,0	34,3	31,8	40,2	37,2	46,3	42,9	50,3	46,6	55,5	51,4	63,0	58,3
240	4	24,1	16,7	29,7	20,6	33,1	23,0	37,6	26,1	44,0	30,6	50,7	35,2	55,1	38,3	60,8	42,2	69,0	47,9
360	6	27,4	12,7	33,7	15,6	37,6	17,4	42,7	19,8	50,1	23,2	57,6	26,7	62,6	29,0	69,1	32,0	78,4	36,3
540	9	31,2	9,6	38,3	11,8	42,7	13,2	48,5	15,0	56,9	17,6	65,5	20,2	71,2	22,0	78,6	24,3	89,2	27,5
720	12	34,2	7,9	42,0	9,7	46,8	10,8	53,2	12,3	62,3	14,4	71,8	16,6	77,9	18,0	86,0	19,9	97,6	22,6
1080	18	38,8	6,0	47,7	7,4	53,2	8,2	60,4	9,3	70,8	10,9	81,5	12,6	88,6	13,7	97,8	15,1	111,0	17,1
1440	24	42,5	4,9	52,2	6,0	58,2	6,7	66,1	7,7	77,5	9,0	89,3	10,3	97,0	11,2	107,0	12,4	121,5	14,1
2880	48	52,9	3,1	65,0	3,8	72,4	4,2	82,3	4,8	96,4	5,6	111,1	6,4	120,6	7,0	133,2	7,7	151,1	8,7
4320	72	60,1	2,3	73,8	2,8	82,3	3,2	93,5	3,6	109,6	4,2	126,2	4,9	137,0	5,3	151,3	5,8	171,7	6,6
5760	96	65,8	1,9	80,8	2,3	90,1	2,6	102,3	3,0	120,0	3,5	138,1	4,0	150,0	4,3	165,6	4,8	188,0	5,4
7200	120	70,6	1,6	86,7	2,0	96,7	2,2	109,8	2,5	128,7	3,0	148,2	3,4	160,9	3,7	177,7	4,1	201,6	4,7
8640	144	74,7	1,4	91,8	1,8	102,4	2,0	116,3	2,2	136,3	2,6	156,9	3,0	170,5	3,3	188,2	3,6	213,5	4,1
10080	168	78,4	1,3	96,4	1,6	107,5	1,8	122,1	2,0	143,1	2,4	164,7	2,7	178,9	3,0	197,5	3,3	224,2	3,7

Starkniederschlagshöhen und -spenden gemäß KOSTRA-DWD-2020

Rasterfeld 161134

(Zeile 161, Spalte 134)

Örtliche Unsicherheiten in Abhängigkeit von Wiederkehrzeit T und Dauerstufe D

Dauerstufe D		Wiederkehrzeit T								
		1 a	2 a	3 a	5 a	10 a	20 a	30 a	50 a	100 a
min	Std	± %	± %	± %	± %	± %	± %	± %	± %	± %
5		14	15	16	16	17	18	18	19	19
10		17	18	19	20	21	22	22	23	23
15		18	20	21	22	23	24	24	25	25
20		19	21	22	23	24	25	25	26	26
30		19	21	22	23	24	25	26	26	27
45		19	21	22	23	24	25	26	26	27
60	1	18	20	21	22	24	25	25	26	26
90	1,5	17	19	20	21	23	23	24	24	25
120	2	17	19	19	20	22	23	23	24	24
180	3	15	17	18	19	20	21	22	22	23
240	4	15	16	17	18	19	20	21	21	22
360	6	14	15	16	17	18	19	19	20	20
540	9	13	15	15	16	17	18	18	19	19
720	12	13	14	15	15	16	17	17	18	18
1080	18	13	14	14	15	16	16	17	17	17
1440	24	14	14	14	15	16	16	16	17	17
2880	48	16	16	16	16	16	16	16	17	17
4320	72	18	17	17	17	17	17	17	17	17
5760	96	19	18	18	18	18	18	18	18	18
7200	120	20	19	19	19	19	19	19	19	19
8640	144	21	20	20	20	19	19	19	19	19
10080	168	22	21	21	20	20	20	20	20	20

Parameter für abweichende T und D

Lokationsparameter ξ (Xi)

15,65725672

Skalenparameter α (Alpha)

4,97516554

Formparameter κ (Kappa)

-0,1

1. Koutsoyiannis-Parameter θ (Theta)

0,01578049

2. Koutsoyiannis-Parameter η (Eta)

0,68539173

Parameter für dauerstufenübergreifende Extremwertschätzung nach KOUTSOYIANNIS et al. 1998.

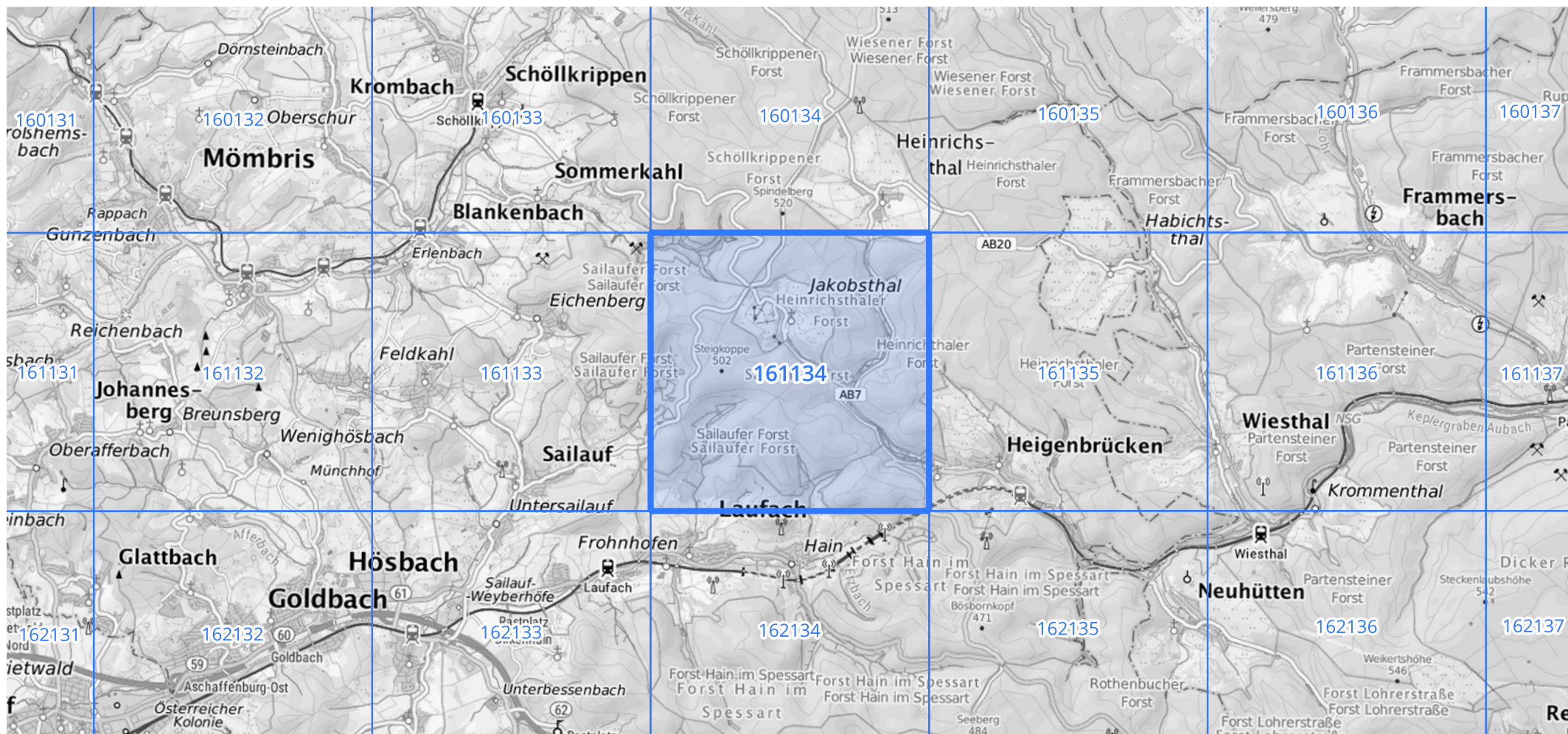
Siehe auch Anwendungshilfe zu KOSTRA-DWD-2020 des Deutschen Wetterdienstes.

Starkniederschlagshöhen und -spenden gemäß KOSTRA-DWD-2020

Rasterfeld 161134

(Zeile 161, Spalte 134)

Übersichtskarte des Rasterfeldes 161134, M 1 : 100 000



Quelle Rasterdaten: KOSTRA-DWD-2020 des Deutschen Wetterdienstes, Stand 12/2022.

Seite 3 von 3

Kartendarstellung: © Bundesamt für Kartographie und Geodäsie (2023), Datenquellen: https://sgx.geodatenzentrum.de/web_public/gdz/datenquellen/Datenquellen_TopPlusOpen.html

Für die Richtigkeit und Aktualität der Angaben wird keine Gewähr übernommen. Erstellt 01/2023.