

# Starkniederschlagshöhen und -spenden gemäß KOSTRA-DWD-2020

## Rasterfeld 161133

(Zeile 161, Spalte 133)

### Regenspende und Bemessungsniederschlagswerte in Abhängigkeit von Wiederkehrzeit T und Dauerstufe D

Dauerstufe D		Wiederkehrzeit T																	
		1 a		2 a		3 a		5 a		10 a		20 a		30 a		50 a		100 a	
min	Std	mm	l / (s ha)	mm	l / (s ha)	mm	l / (s ha)	mm	l / (s ha)	mm	l / (s ha)	mm	l / (s ha)	mm	l / (s ha)	mm	l / (s ha)	mm	l / (s ha)
5		6,4	213,3	7,9	263,3	8,8	293,3	10,0	333,3	11,7	390,0	13,4	446,7	14,6	486,7	16,1	536,7	18,3	610,0
10		8,5	141,7	10,4	173,3	11,6	193,3	13,2	220,0	15,4	256,7	17,8	296,7	19,3	321,7	21,3	355,0	24,2	403,3
15		9,8	108,9	12,1	134,4	13,4	148,9	15,3	170,0	17,9	198,9	20,6	228,9	22,4	248,9	24,7	274,4	28,0	311,1
20		10,8	90,0	13,3	110,8	14,8	123,3	16,9	140,8	19,8	165,0	22,7	189,2	24,7	205,8	27,3	227,5	30,9	257,5
30		12,4	68,9	15,2	84,4	17,0	94,4	19,3	107,2	22,6	125,6	26,0	144,4	28,3	157,2	31,2	173,3	35,4	196,7
45		14,1	52,2	17,4	64,4	19,4	71,9	22,0	81,5	25,8	95,6	29,7	110,0	32,2	119,3	35,6	131,9	40,3	149,3
60	1	15,5	43,1	19,0	52,8	21,2	58,9	24,1	66,9	28,2	78,3	32,5	90,3	35,3	98,1	38,9	108,1	44,2	122,8
90	1,5	17,6	32,6	21,6	40,0	24,1	44,6	27,3	50,6	32,0	59,3	36,9	68,3	40,0	74,1	44,2	81,9	50,1	92,8
120	2	19,2	26,7	23,6	32,8	26,3	36,5	29,9	41,5	35,0	48,6	40,3	56,0	43,7	60,7	48,3	67,1	54,8	76,1
180	3	21,7	20,1	26,7	24,7	29,8	27,6	33,8	31,3	39,6	36,7	45,6	42,2	49,5	45,8	54,7	50,6	62,0	57,4
240	4	23,7	16,5	29,1	20,2	32,5	22,6	36,9	25,6	43,2	30,0	49,8	34,6	54,0	37,5	59,7	41,5	67,7	47,0
360	6	26,8	12,4	33,0	15,3	36,7	17,0	41,7	19,3	48,9	22,6	56,3	26,1	61,1	28,3	67,5	31,3	76,5	35,4
540	9	30,3	9,4	37,2	11,5	41,5	12,8	47,2	14,6	55,3	17,1	63,6	19,6	69,1	21,3	76,2	23,5	86,5	26,7
720	12	33,1	7,7	40,6	9,4	45,3	10,5	51,4	11,9	60,3	14,0	69,4	16,1	75,3	17,4	83,2	19,3	94,4	21,9
1080	18	37,4	5,8	45,9	7,1	51,2	7,9	58,1	9,0	68,1	10,5	78,4	12,1	85,1	13,1	94,0	14,5	106,6	16,5
1440	24	40,8	4,7	50,1	5,8	55,8	6,5	63,4	7,3	74,2	8,6	85,5	9,9	92,8	10,7	102,5	11,9	116,3	13,5
2880	48	50,2	2,9	61,7	3,6	68,7	4,0	78,0	4,5	91,5	5,3	105,3	6,1	114,3	6,6	126,2	7,3	143,2	8,3
4320	72	56,7	2,2	69,6	2,7	77,6	3,0	88,2	3,4	103,3	4,0	118,9	4,6	129,2	5,0	142,6	5,5	161,8	6,2
5760	96	61,8	1,8	75,9	2,2	84,7	2,5	96,1	2,8	112,6	3,3	129,7	3,8	140,8	4,1	155,4	4,5	176,4	5,1
7200	120	66,1	1,5	81,2	1,9	90,5	2,1	102,8	2,4	120,4	2,8	138,7	3,2	150,6	3,5	166,2	3,8	188,6	4,4
8640	144	69,8	1,3	85,8	1,7	95,6	1,8	108,6	2,1	127,2	2,5	146,5	2,8	159,1	3,1	175,6	3,4	199,2	3,8
10080	168	73,2	1,2	89,8	1,5	100,1	1,7	113,7	1,9	133,2	2,2	153,4	2,5	166,6	2,8	183,9	3,0	208,6	3,4

# Starkniederschlagshöhen und -spenden gemäß KOSTRA-DWD-2020

## Rasterfeld 161133

(Zeile 161, Spalte 133)

### Örtliche Unsicherheiten in Abhängigkeit von Wiederkehrzeit T und Dauerstufe D

Dauerstufe D		Wiederkehrzeit T								
		1 a	2 a	3 a	5 a	10 a	20 a	30 a	50 a	100 a
min	Std	± %	± %	± %	± %	± %	± %	± %	± %	± %
5		13	14	15	15	16	17	17	18	18
10		16	18	18	19	20	21	21	22	22
15		17	19	20	21	22	23	23	24	25
20		18	20	21	22	23	24	24	25	25
30		19	21	22	23	24	25	25	26	26
45		19	21	21	23	24	24	25	25	26
60	1	18	20	21	22	23	24	24	25	26
90	1,5	17	19	20	21	22	23	23	24	25
120	2	16	18	19	20	21	22	23	23	24
180	3	15	17	18	19	20	21	21	22	22
240	4	14	16	17	18	19	20	20	21	21
360	6	14	15	16	17	18	18	19	19	20
540	9	13	14	15	16	17	17	18	18	19
720	12	13	14	14	15	16	17	17	17	18
1080	18	13	14	14	15	15	16	16	17	17
1440	24	13	14	14	14	15	16	16	16	17
2880	48	15	15	15	15	15	16	16	16	16
4320	72	16	16	16	16	16	16	16	16	17
5760	96	18	17	17	17	17	17	17	17	17
7200	120	19	18	18	18	18	18	18	18	18
8640	144	20	19	19	18	18	18	18	18	18
10080	168	20	20	19	19	19	19	19	19	19

### Parameter für abweichende T und D

#### Lokationsparameter $\xi$ (Xi)

15,71711502

#### Skalenparameter $\alpha$ (Alpha)

4,9787163

#### Formparameter $\kappa$ (Kappa)

-0,1

#### 1. Koutsoyiannis-Parameter $\theta$ (Theta)

0,01995098

#### 2. Koutsoyiannis-Parameter $\eta$ (Eta)

0,69973146

Parameter für dauerstufenübergreifende Extremwertschätzung nach KOUTSOYIANNIS et al. 1998.

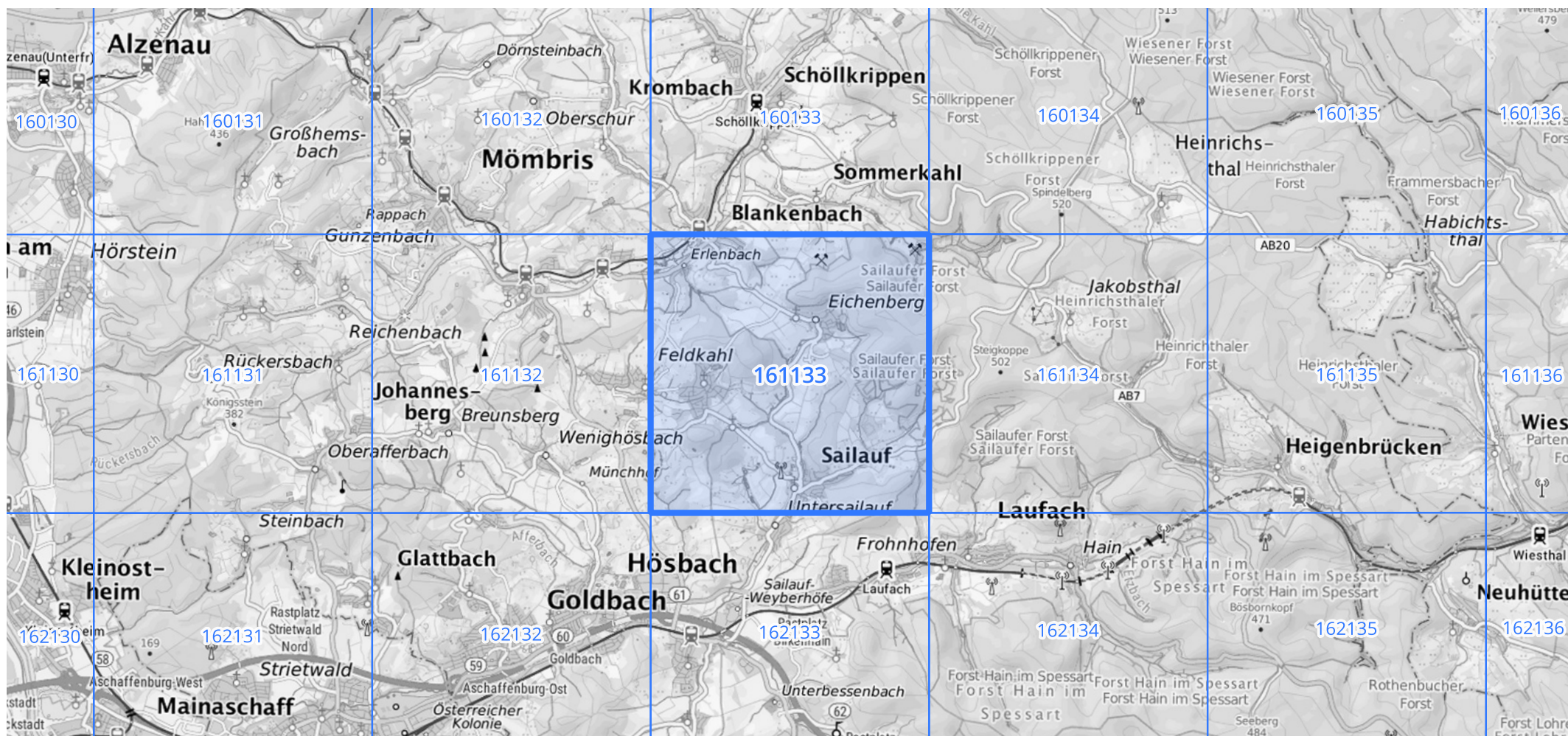
Siehe auch Anwendungshilfe zu KOSTRA-DWD-2020 des Deutschen Wetterdienstes.

## Starkniederschlagshöhen und -spenden gemäß KOSTRA-DWD-2020

## Rasterfeld 161133

(Zeile 161, Spalte 133)

Übersichtskarte des Rasterfeldes 161133, M 1 : 100 000



Quelle Rasterdaten: KOSTRA-DWD-2020 des Deutschen Wetterdienstes, Stand 12/2022.

Seite 3 von 3

Kartendarstellung: © Bundesamt für Kartographie und Geodäsie (2023), Datenquellen: [https://sgx.geodatenzentrum.de/web\\_public/gdz/datenquellen/Datenquellen\\_TopPlusOpen.html](https://sgx.geodatenzentrum.de/web_public/gdz/datenquellen/Datenquellen_TopPlusOpen.html)

Für die Richtigkeit und Aktualität der Angaben wird keine Gewähr übernommen. Erstellt 01/2023.