

Starkniederschlagshöhen und -spenden gemäß KOSTRA-DWD-2020

Rasterfeld 161132

(Zeile 161, Spalte 132)

Regenspende und Bemessungsniederschlagswerte in Abhängigkeit von Wiederkehrzeit T und Dauerstufe D

Dauerstufe D		Wiederkehrzeit T																	
		1 a		2 a		3 a		5 a		10 a		20 a		30 a		50 a		100 a	
min	Std	mm	l / (s ha)	mm	l / (s ha)	mm	l / (s ha)	mm	l / (s ha)	mm	l / (s ha)	mm	l / (s ha)	mm	l / (s ha)	mm	l / (s ha)	mm	l / (s ha)
5		6,5	216,7	8,0	266,7	8,9	296,7	10,1	336,7	11,9	396,7	13,7	456,7	14,8	493,3	16,4	546,7	18,6	620,0
10		8,6	143,3	10,6	176,7	11,8	196,7	13,4	223,3	15,7	261,7	18,1	301,7	19,6	326,7	21,7	361,7	24,6	410,0
15		10,0	111,1	12,2	135,6	13,6	151,1	15,5	172,2	18,1	201,1	20,9	232,2	22,7	252,2	25,0	277,8	28,4	315,6
20		11,0	91,7	13,5	112,5	15,0	125,0	17,1	142,5	20,0	166,7	23,0	191,7	25,0	208,3	27,6	230,0	31,3	260,8
30		12,5	69,4	15,4	85,6	17,1	95,0	19,4	107,8	22,8	126,7	26,2	145,6	28,5	158,3	31,4	174,4	35,7	198,3
45		14,2	52,6	17,4	64,4	19,4	71,9	22,0	81,5	25,8	95,6	29,7	110,0	32,3	119,6	35,6	131,9	40,4	149,6
60	1	15,5	43,1	19,0	52,8	21,2	58,9	24,1	66,9	28,2	78,3	32,4	90,0	35,2	97,8	38,9	108,1	44,1	122,5
90	1,5	17,5	32,4	21,4	39,6	23,9	44,3	27,1	50,2	31,8	58,9	36,6	67,8	39,7	73,5	43,8	81,1	49,7	92,0
120	2	19,0	26,4	23,3	32,4	26,0	36,1	29,5	41,0	34,6	48,1	39,8	55,3	43,2	60,0	47,7	66,3	54,1	75,1
180	3	21,4	19,8	26,2	24,3	29,2	27,0	33,2	30,7	38,9	36,0	44,8	41,5	48,6	45,0	53,7	49,7	60,9	56,4
240	4	23,2	16,1	28,5	19,8	31,8	22,1	36,1	25,1	42,3	29,4	48,6	33,8	52,8	36,7	58,3	40,5	66,1	45,9
360	6	26,1	12,1	32,0	14,8	35,7	16,5	40,5	18,8	47,5	22,0	54,6	25,3	59,3	27,5	65,5	30,3	74,3	34,4
540	9	29,3	9,0	36,0	11,1	40,1	12,4	45,5	14,0	53,3	16,5	61,3	18,9	66,6	20,6	73,5	22,7	83,4	25,7
720	12	31,8	7,4	39,0	9,0	43,5	10,1	49,4	11,4	57,9	13,4	66,6	15,4	72,3	16,7	79,8	18,5	90,5	20,9
1080	18	35,7	5,5	43,8	6,8	48,8	7,5	55,4	8,5	64,9	10,0	74,7	11,5	81,2	12,5	89,6	13,8	101,6	15,7
1440	24	38,7	4,5	47,5	5,5	53,0	6,1	60,1	7,0	70,5	8,2	81,1	9,4	88,1	10,2	97,2	11,3	110,3	12,8
2880	48	47,2	2,7	57,9	3,4	64,5	3,7	73,2	4,2	85,8	5,0	98,7	5,7	107,2	6,2	118,3	6,8	134,3	7,8
4320	72	52,9	2,0	64,9	2,5	72,4	2,8	82,2	3,2	96,3	3,7	110,8	4,3	120,3	4,6	132,8	5,1	150,6	5,8
5760	96	57,4	1,7	70,5	2,0	78,5	2,3	89,1	2,6	104,4	3,0	120,2	3,5	130,5	3,8	144,1	4,2	163,5	4,7
7200	120	61,2	1,4	75,1	1,7	83,7	1,9	95,0	2,2	111,3	2,6	128,1	3,0	139,1	3,2	153,5	3,6	174,1	4,0
8640	144	64,4	1,2	79,0	1,5	88,1	1,7	100,0	1,9	117,2	2,3	134,9	2,6	146,4	2,8	161,6	3,1	183,4	3,5
10080	168	67,3	1,1	82,6	1,4	92,0	1,5	104,5	1,7	122,4	2,0	140,9	2,3	153,0	2,5	168,8	2,8	191,6	3,2

Starkniederschlagshöhen und -spenden gemäß KOSTRA-DWD-2020

Rasterfeld 161132

(Zeile 161, Spalte 132)

Örtliche Unsicherheiten in Abhängigkeit von Wiederkehrzeit T und Dauerstufe D

Dauerstufe D		Wiederkehrzeit T								
		1 a	2 a	3 a	5 a	10 a	20 a	30 a	50 a	100 a
min	Std	± %	± %	± %	± %	± %	± %	± %	± %	± %
5		12	13	14	15	15	16	16	17	17
10		15	17	18	18	19	20	21	21	22
15		17	19	19	20	21	22	23	23	24
20		18	19	20	21	22	23	24	24	25
30		18	20	21	22	23	24	24	25	26
45		18	20	21	22	23	24	24	25	25
60	1	18	20	21	22	23	24	24	25	25
90	1,5	17	19	20	21	22	23	23	24	24
120	2	16	18	19	20	21	22	22	23	23
180	3	15	17	18	19	20	21	21	22	22
240	4	14	16	17	18	19	20	20	21	21
360	6	14	15	16	17	18	18	19	19	20
540	9	13	14	15	16	17	17	18	18	19
720	12	13	14	14	15	16	17	17	18	18
1080	18	13	14	14	15	15	16	16	17	17
1440	24	13	14	14	14	15	16	16	16	17
2880	48	14	14	15	15	15	16	16	16	16
4320	72	16	15	15	15	16	16	16	16	17
5760	96	17	16	16	16	16	16	17	17	17
7200	120	18	17	17	17	17	17	17	17	17
8640	144	18	18	18	17	17	17	17	17	18
10080	168	19	18	18	18	18	18	18	18	18

Parameter für abweichende T und D

Lokationsparameter ξ (Xi)

15,75424504

Skalenparameter α (Alpha)

4,97795573

Formparameter κ (Kappa)

-0,1

1. Koutsoyiannis-Parameter θ (Theta)

0,02318318

2. Koutsoyiannis-Parameter η (Eta)

0,71653937

Parameter für dauerstufenübergreifende Extremwertschätzung nach KOUTSOYIANNIS et al. 1998.

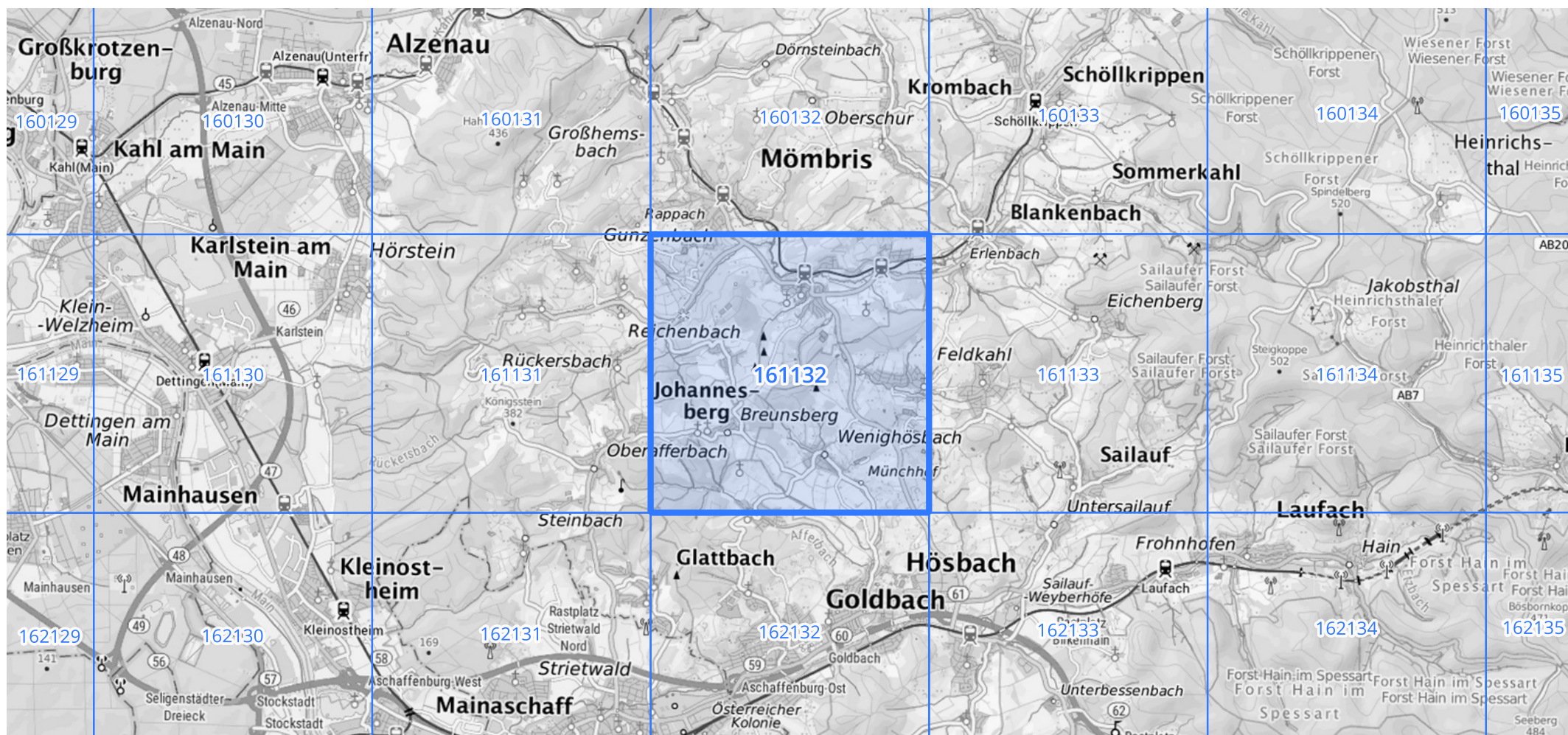
Siehe auch Anwendungshilfe zu KOSTRA-DWD-2020 des Deutschen Wetterdienstes.

Starkniederschlagshöhen und -spenden gemäß KOSTRA-DWD-2020

Rasterfeld 161132

(Zeile 161, Spalte 132)

Übersichtskarte des Rasterfeldes 161132, M 1 : 100 000



Quelle Rasterdaten: KOSTRA-DWD-2020 des Deutschen Wetterdienstes, Stand 12/2022.

Seite 3 von 3

Kartendarstellung: © Bundesamt für Kartographie und Geodäsie (2023), Datenquellen: https://sgx.geodatenzentrum.de/web_public/gdz/datenquellen/Datenquellen_TopPlusOpen.html

Für die Richtigkeit und Aktualität der Angaben wird keine Gewähr übernommen. Erstellt 01/2023.