

Starkniederschlagshöhen und -spenden gemäß KOSTRA-DWD-2020

Rasterfeld 161105

(Zeile 161, Spalte 105)

Regenspende und Bemessungsniederschlagswerte in Abhängigkeit von Wiederkehrzeit T und Dauerstufe D

Dauerstufe D		Wiederkehrzeit T																	
		1 a		2 a		3 a		5 a		10 a		20 a		30 a		50 a		100 a	
min	Std	mm	l / (s ha)	mm	l / (s ha)	mm	l / (s ha)	mm	l / (s ha)	mm	l / (s ha)	mm	l / (s ha)	mm	l / (s ha)	mm	l / (s ha)	mm	l / (s ha)
5		6,9	230,0	8,5	283,3	9,5	316,7	10,8	360,0	12,6	420,0	14,5	483,3	15,8	526,7	17,5	583,3	19,8	660,0
10		8,9	148,3	11,0	183,3	12,2	203,3	13,9	231,7	16,3	271,7	18,8	313,3	20,5	341,7	22,6	376,7	25,7	428,3
15		10,1	112,2	12,5	138,9	13,9	154,4	15,8	175,6	18,6	206,7	21,4	237,8	23,3	258,9	25,7	285,6	29,2	324,4
20		11,0	91,7	13,6	113,3	15,2	126,7	17,3	144,2	20,3	169,2	23,4	195,0	25,4	211,7	28,0	233,3	31,8	265,0
30		12,4	68,9	15,2	84,4	17,0	94,4	19,4	107,8	22,7	126,1	26,2	145,6	28,4	157,8	31,4	174,4	35,7	198,3
45		13,8	51,1	17,0	63,0	19,0	70,4	21,6	80,0	25,3	93,7	29,2	108,1	31,7	117,4	35,0	129,6	39,8	147,4
60	1	14,9	41,4	18,3	50,8	20,4	56,7	23,2	64,4	27,3	75,8	31,4	87,2	34,2	95,0	37,7	104,7	42,8	118,9
90	1,5	16,5	30,6	20,3	37,6	22,6	41,9	25,7	47,6	30,2	55,9	34,8	64,4	37,8	70,0	41,8	77,4	47,5	88,0
120	2	17,7	24,6	21,8	30,3	24,3	33,8	27,6	38,3	32,4	45,0	37,4	51,9	40,6	56,4	44,9	62,4	51,0	70,8
180	3	19,5	18,1	24,1	22,3	26,9	24,9	30,5	28,2	35,8	33,1	41,3	38,2	44,9	41,6	49,6	45,9	56,3	52,1
240	4	20,9	14,5	25,8	17,9	28,8	20,0	32,7	22,7	38,4	26,7	44,3	30,8	48,1	33,4	53,2	36,9	60,4	41,9
360	6	23,1	10,7	28,4	13,1	31,8	14,7	36,1	16,7	42,4	19,6	48,8	22,6	53,1	24,6	58,6	27,1	66,6	30,8
540	9	25,5	7,9	31,4	9,7	35,0	10,8	39,8	12,3	46,7	14,4	53,8	16,6	58,5	18,1	64,6	19,9	73,4	22,7
720	12	27,3	6,3	33,6	7,8	37,5	8,7	42,6	9,9	50,0	11,6	57,7	13,4	62,7	14,5	69,2	16,0	78,6	18,2
1080	18	30,0	4,6	37,0	5,7	41,3	6,4	47,0	7,3	55,1	8,5	63,5	9,8	69,0	10,6	76,2	11,8	86,6	13,4
1440	24	32,2	3,7	39,6	4,6	44,2	5,1	50,3	5,8	59,0	6,8	68,0	7,9	73,9	8,6	81,7	9,5	92,7	10,7
2880	48	37,9	2,2	46,7	2,7	52,2	3,0	59,3	3,4	69,6	4,0	80,2	4,6	87,2	5,0	96,3	5,6	109,3	6,3
4320	72	41,8	1,6	51,5	2,0	57,4	2,2	65,3	2,5	76,7	3,0	88,3	3,4	96,0	3,7	106,0	4,1	120,4	4,6
5760	96	44,7	1,3	55,1	1,6	61,5	1,8	69,9	2,0	82,1	2,4	94,6	2,7	102,8	3,0	113,5	3,3	128,9	3,7
7200	120	47,2	1,1	58,1	1,3	64,9	1,5	73,7	1,7	86,5	2,0	99,7	2,3	108,4	2,5	119,7	2,8	135,9	3,1
8640	144	49,3	1,0	60,7	1,2	67,7	1,3	77,0	1,5	90,4	1,7	104,2	2,0	113,2	2,2	125,0	2,4	142,0	2,7
10080	168	51,1	0,8	62,9	1,0	70,2	1,2	79,9	1,3	93,7	1,5	108,0	1,8	117,4	1,9	129,7	2,1	147,2	2,4

Starkniederschlagshöhen und -spenden gemäß KOSTRA-DWD-2020

Rasterfeld 161105

(Zeile 161, Spalte 105)

Örtliche Unsicherheiten in Abhängigkeit von Wiederkehrzeit T und Dauerstufe D

Dauerstufe D		Wiederkehrzeit T								
		1 a	2 a	3 a	5 a	10 a	20 a	30 a	50 a	100 a
min	Std	± %	± %	± %	± %	± %	± %	± %	± %	± %
5		12	12	13	13	14	15	15	15	16
10		14	16	17	18	19	19	20	20	21
15		16	18	19	20	21	22	22	23	23
20		17	19	20	21	22	23	23	24	24
30		18	20	21	22	23	24	25	25	26
45		19	20	22	22	24	25	25	26	26
60	1	18	20	21	22	24	24	25	26	26
90	1,5	18	20	21	22	23	24	24	25	26
120	2	17	19	20	21	22	23	24	24	25
180	3	16	18	19	20	21	22	23	23	24
240	4	16	17	18	19	21	21	22	22	23
360	6	15	16	17	18	19	20	21	21	22
540	9	14	15	16	17	18	19	19	20	21
720	12	13	15	15	16	17	18	19	19	20
1080	18	13	14	15	15	16	17	18	18	19
1440	24	13	14	14	15	16	17	17	17	18
2880	48	13	13	14	14	15	16	16	16	17
4320	72	14	14	14	14	15	15	16	16	16
5760	96	14	14	14	15	15	15	16	16	16
7200	120	15	15	15	15	15	16	16	16	16
8640	144	16	15	15	15	16	16	16	16	16
10080	168	16	16	16	16	16	16	16	16	17

Parameter für abweichende T und D

Lokationsparameter ξ (Xi)

15,15481322

Skalenparameter α (Alpha)

4,87820928

Formparameter κ (Kappa)

-0,1

1. Koutsoyiannis-Parameter θ (Theta)

0,02491233

2. Koutsoyiannis-Parameter η (Eta)

0,76267422

Parameter für dauerstufenübergreifende Extremwertschätzung nach KOUTSOYIANNIS et al. 1998.

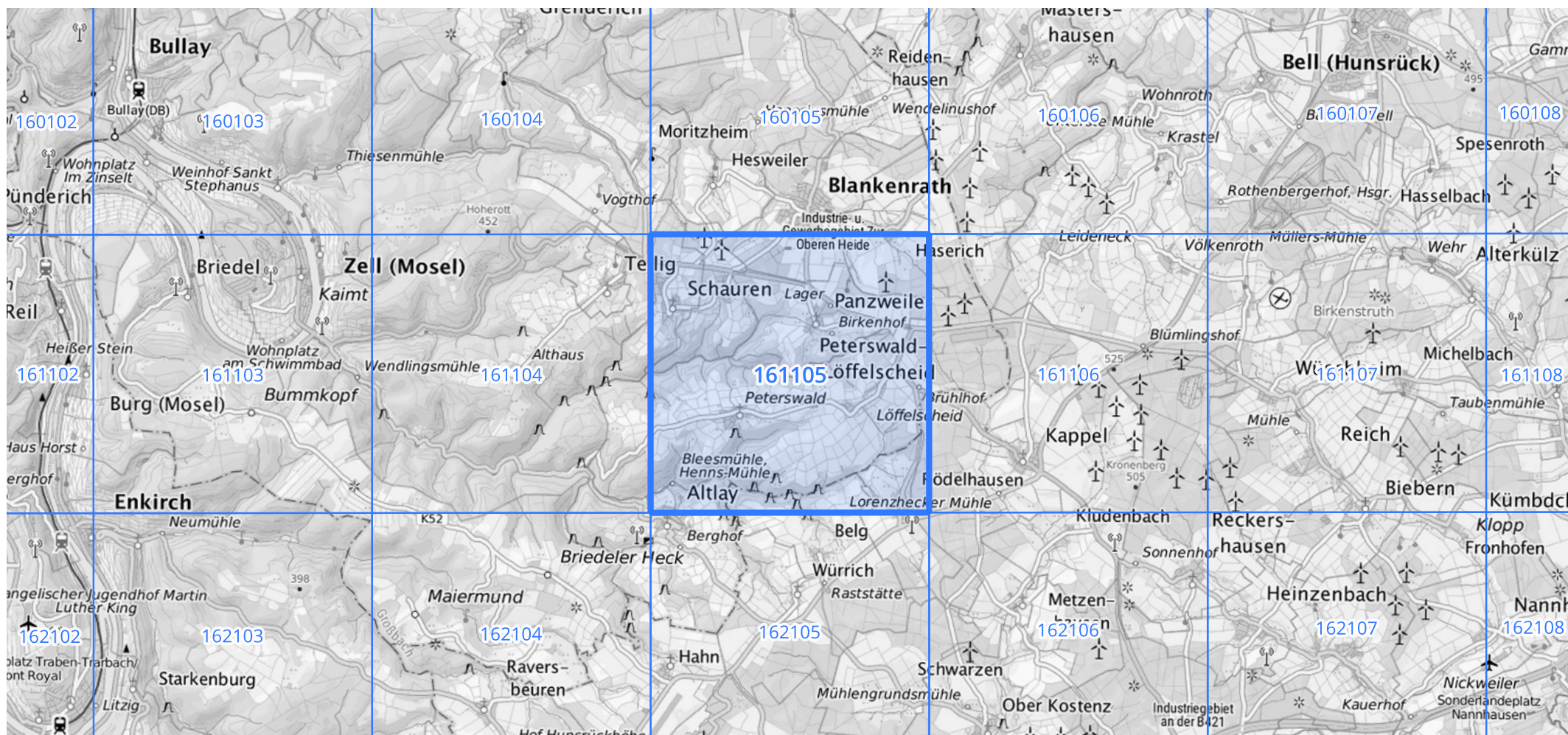
Siehe auch Anwendungshilfe zu KOSTRA-DWD-2020 des Deutschen Wetterdienstes.

Starkniederschlagshöhen und -spenden gemäß KOSTRA-DWD-2020

Rasterfeld 161105

(Zeile 161, Spalte 105)

Übersichtskarte des Rasterfeldes 161105, M 1 : 100 000



Quelle Rasterdaten: KOSTRA-DWD-2020 des Deutschen Wetterdienstes, Stand 12/2022.

Seite 3 von 3

Kartendarstellung: © Bundesamt für Kartographie und Geodäsie (2023), Datenquellen: https://gsx.geodatenzentrum.de/web_public/gdz/datenquellen/Datenquellen_TopPlusOpen.html

Für die Richtigkeit und Aktualität der Angaben wird keine Gewähr übernommen. Erstellt 01/2023.