

Starkniederschlagshöhen und -spenden gemäß KOSTRA-DWD-2020

Rasterfeld 161104

(Zeile 161, Spalte 104)

Regenspende und Bemessungsniederschlagswerte in Abhängigkeit von Wiederkehrzeit T und Dauerstufe D

Dauerstufe D		Wiederkehrzeit T																	
		1 a		2 a		3 a		5 a		10 a		20 a		30 a		50 a		100 a	
min	Std	mm	l / (s ha)	mm	l / (s ha)	mm	l / (s ha)	mm	l / (s ha)	mm	l / (s ha)	mm	l / (s ha)	mm	l / (s ha)	mm	l / (s ha)	mm	l / (s ha)
5		6,9	230,0	8,5	283,3	9,5	316,7	10,8	360,0	12,6	420,0	14,5	483,3	15,8	526,7	17,4	580,0	19,8	660,0
10		8,9	148,3	11,0	183,3	12,2	203,3	13,9	231,7	16,3	271,7	18,7	311,7	20,4	340,0	22,5	375,0	25,5	425,0
15		10,2	113,3	12,5	138,9	13,9	154,4	15,8	175,6	18,5	205,6	21,3	236,7	23,2	257,8	25,6	284,4	29,0	322,2
20		11,1	92,5	13,6	113,3	15,1	125,8	17,2	143,3	20,2	168,3	23,2	193,3	25,2	210,0	27,8	231,7	31,6	263,3
30		12,4	68,9	15,2	84,4	17,0	94,4	19,3	107,2	22,6	125,6	26,0	144,4	28,2	156,7	31,2	173,3	35,4	196,7
45		13,8	51,1	16,9	62,6	18,9	70,0	21,5	79,6	25,1	93,0	29,0	107,4	31,4	116,3	34,7	128,5	39,4	145,9
60	1	14,8	41,1	18,2	50,6	20,3	56,4	23,1	64,2	27,1	75,3	31,2	86,7	33,9	94,2	37,4	103,9	42,4	117,8
90	1,5	16,4	30,4	20,2	37,4	22,5	41,7	25,6	47,4	30,0	55,6	34,5	63,9	37,5	69,4	41,4	76,7	47,0	87,0
120	2	17,6	24,4	21,7	30,1	24,2	33,6	27,5	38,2	32,2	44,7	37,1	51,5	40,2	55,8	44,4	61,7	50,4	70,0
180	3	19,5	18,1	23,9	22,1	26,7	24,7	30,3	28,1	35,5	32,9	40,9	37,9	44,4	41,1	49,0	45,4	55,7	51,6
240	4	20,9	14,5	25,7	17,8	28,6	19,9	32,5	22,6	38,1	26,5	43,9	30,5	47,6	33,1	52,6	36,5	59,7	41,5
360	6	23,0	10,6	28,3	13,1	31,5	14,6	35,8	16,6	42,0	19,4	48,3	22,4	52,5	24,3	58,0	26,9	65,8	30,5
540	9	25,4	7,8	31,2	9,6	34,7	10,7	39,5	12,2	46,2	14,3	53,3	16,5	57,8	17,8	63,8	19,7	72,5	22,4
720	12	27,2	6,3	33,4	7,7	37,2	8,6	42,3	9,8	49,5	11,5	57,0	13,2	61,9	14,3	68,4	15,8	77,6	18,0
1080	18	29,9	4,6	36,7	5,7	41,0	6,3	46,5	7,2	54,5	8,4	62,8	9,7	68,2	10,5	75,3	11,6	85,4	13,2
1440	24	32,0	3,7	39,3	4,5	43,9	5,1	49,8	5,8	58,4	6,8	67,2	7,8	73,0	8,4	80,6	9,3	91,5	10,6
2880	48	37,7	2,2	46,3	2,7	51,7	3,0	58,7	3,4	68,8	4,0	79,2	4,6	86,1	5,0	95,0	5,5	107,8	6,2
4320	72	41,5	1,6	51,0	2,0	56,9	2,2	64,6	2,5	75,7	2,9	87,2	3,4	94,7	3,7	104,6	4,0	118,7	4,6
5760	96	44,4	1,3	54,6	1,6	60,9	1,8	69,2	2,0	81,1	2,3	93,4	2,7	101,4	2,9	111,9	3,2	127,0	3,7
7200	120	46,9	1,1	57,6	1,3	64,2	1,5	72,9	1,7	85,5	2,0	98,4	2,3	106,9	2,5	118,0	2,7	133,9	3,1
8640	144	48,9	0,9	60,1	1,2	67,0	1,3	76,1	1,5	89,2	1,7	102,7	2,0	111,6	2,2	123,2	2,4	139,8	2,7
10080	168	50,7	0,8	62,3	1,0	69,5	1,1	79,0	1,3	92,5	1,5	106,6	1,8	115,7	1,9	127,8	2,1	145,0	2,4

Starkniederschlagshöhen und -spenden gemäß KOSTRA-DWD-2020

Rasterfeld 161104

(Zeile 161, Spalte 104)

Örtliche Unsicherheiten in Abhängigkeit von Wiederkehrzeit T und Dauerstufe D

Dauerstufe D		Wiederkehrzeit T								
		1 a	2 a	3 a	5 a	10 a	20 a	30 a	50 a	100 a
min	Std	± %	± %	± %	± %	± %	± %	± %	± %	± %
5		12	12	13	13	14	14	15	15	15
10		14	16	17	18	18	19	20	20	21
15		16	18	19	20	21	21	22	22	23
20		17	19	20	21	22	23	23	24	24
30		18	20	21	22	23	24	24	25	25
45		18	20	21	22	23	24	25	25	26
60	1	18	20	21	22	23	24	25	25	26
90	1,5	18	20	20	22	23	24	24	25	25
120	2	17	19	20	21	22	23	23	24	25
180	3	16	18	19	20	21	22	22	23	23
240	4	15	17	18	19	20	21	22	22	23
360	6	14	16	17	18	19	20	20	21	21
540	9	13	15	16	17	18	19	19	20	20
720	12	13	14	15	16	17	18	18	19	19
1080	18	12	14	14	15	16	17	17	18	18
1440	24	12	13	14	15	15	16	17	17	18
2880	48	12	13	13	14	14	15	15	16	16
4320	72	13	13	13	14	14	15	15	15	16
5760	96	14	13	14	14	14	15	15	15	16
7200	120	14	14	14	14	15	15	15	15	16
8640	144	15	14	14	14	15	15	15	15	16
10080	168	15	15	15	15	15	15	15	16	16

Parameter für abweichende T und D

Lokationsparameter ξ (Xi)

15,12583033

Skalenparameter α (Alpha)

4,80550646

Formparameter κ (Kappa)

-0,1

1. Koutsoyiannis-Parameter θ (Theta)

0,0241164

2. Koutsoyiannis-Parameter η (Eta)

0,76363957

Parameter für dauerstufenübergreifende Extremwertschätzung nach KOUTSOYIANNIS et al. 1998.

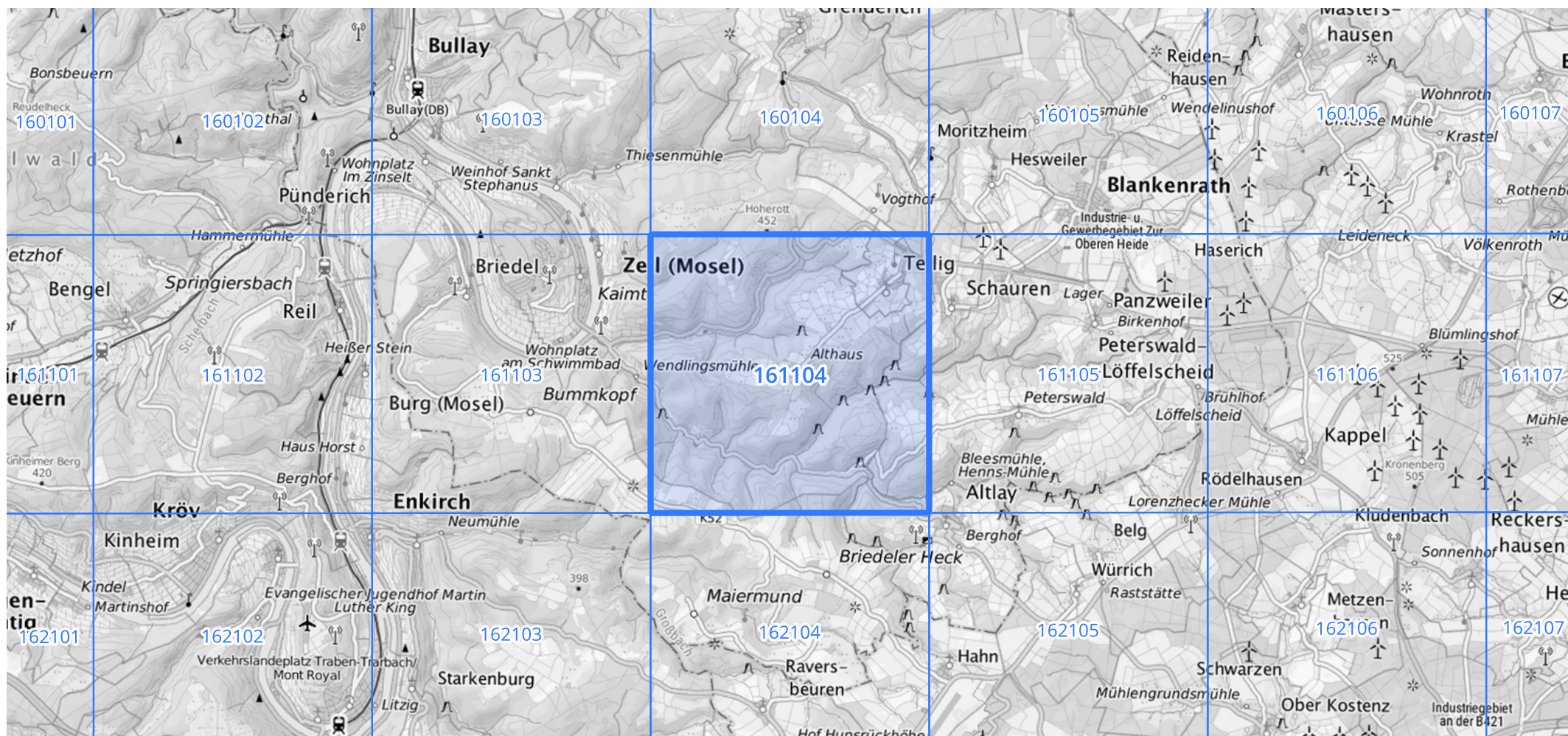
Siehe auch Anwendungshilfe zu KOSTRA-DWD-2020 des Deutschen Wetterdienstes.

Starkniederschlagshöhen und -spenden gemäß KOSTRA-DWD-2020

Rasterfeld 161104

(Zeile 161, Spalte 104)

Übersichtskarte des Rasterfeldes 161104, M 1 : 100 000



Quelle Rasterdaten: KOSTRA-DWD-2020 des Deutschen Wetterdienstes, Stand 12/2022.

Seite 3 von 3

Kartendarstellung: © Bundesamt für Kartographie und Geodäsie (2023), Datenquellen: https://sgx.geodatenzentrum.de/web_public/gdz/datenquellen/Datenquellen_TopPlusOpen.html

Für die Richtigkeit und Aktualität der Angaben wird keine Gewähr übernommen. Erstellt 01/2023.