

Starkniederschlagshöhen und -spenden gemäß KOSTRA-DWD-2020

Rasterfeld 161102

(Zeile 161, Spalte 102)

Regenspende und Bemessungsniederschlagswerte in Abhängigkeit von Wiederkehrzeit T und Dauerstufe D

Dauerstufe D		Wiederkehrzeit T																	
		1 a		2 a		3 a		5 a		10 a		20 a		30 a		50 a		100 a	
min	Std	mm	l / (s ha)	mm	l / (s ha)	mm	l / (s ha)	mm	l / (s ha)	mm	l / (s ha)	mm	l / (s ha)	mm	l / (s ha)	mm	l / (s ha)	mm	l / (s ha)
5		7,1	236,7	8,6	286,7	9,6	320,0	10,9	363,3	12,7	423,3	14,6	486,7	15,9	530,0	17,5	583,3	19,8	660,0
10		9,0	150,0	11,1	185,0	12,3	205,0	13,9	231,7	16,3	271,7	18,7	311,7	20,3	338,3	22,4	373,3	25,4	423,3
15		10,3	114,4	12,5	138,9	14,0	155,6	15,8	175,6	18,5	205,6	21,3	236,7	23,1	256,7	25,5	283,3	28,9	321,1
20		11,1	92,5	13,6	113,3	15,2	126,7	17,2	143,3	20,1	167,5	23,1	192,5	25,1	209,2	27,7	230,8	31,4	261,7
30		12,5	69,4	15,3	85,0	17,0	94,4	19,2	106,7	22,5	125,0	25,9	143,9	28,1	156,1	31,0	172,2	35,1	195,0
45		13,9	51,5	17,0	63,0	18,9	70,0	21,4	79,3	25,0	92,6	28,8	106,7	31,2	115,6	34,5	127,8	39,1	144,8
60	1	14,9	41,4	18,3	50,8	20,3	56,4	23,1	64,2	27,0	75,0	31,0	86,1	33,6	93,3	37,1	103,1	42,0	116,7
90	1,5	16,5	30,6	20,2	37,4	22,5	41,7	25,5	47,2	29,8	55,2	34,3	63,5	37,2	68,9	41,1	76,1	46,5	86,1
120	2	17,8	24,7	21,7	30,1	24,2	33,6	27,4	38,1	32,0	44,4	36,8	51,1	40,0	55,6	44,1	61,3	50,0	69,4
180	3	19,6	18,1	24,0	22,2	26,7	24,7	30,3	28,1	35,4	32,8	40,7	37,7	44,1	40,8	48,7	45,1	55,2	51,1
240	4	21,0	14,6	25,7	17,8	28,6	19,9	32,4	22,5	37,9	26,3	43,6	30,3	47,3	32,8	52,2	36,3	59,1	41,0
360	6	23,2	10,7	28,3	13,1	31,6	14,6	35,8	16,6	41,8	19,4	48,1	22,3	52,2	24,2	57,5	26,6	65,2	30,2
540	9	25,5	7,9	31,2	9,6	34,8	10,7	39,4	12,2	46,1	14,2	53,0	16,4	57,5	17,7	63,4	19,6	71,9	22,2
720	12	27,4	6,3	33,5	7,8	37,2	8,6	42,2	9,8	49,4	11,4	56,7	13,1	61,6	14,3	67,9	15,7	77,0	17,8
1080	18	30,1	4,6	36,9	5,7	41,0	6,3	46,5	7,2	54,4	8,4	62,5	9,6	67,8	10,5	74,8	11,5	84,8	13,1
1440	24	32,3	3,7	39,5	4,6	43,9	5,1	49,8	5,8	58,2	6,7	66,9	7,7	72,6	8,4	80,1	9,3	90,8	10,5
2880	48	38,1	2,2	46,6	2,7	51,8	3,0	58,7	3,4	68,7	4,0	78,9	4,6	85,7	5,0	94,5	5,5	107,1	6,2
4320	72	41,9	1,6	51,3	2,0	57,1	2,2	64,7	2,5	75,6	2,9	86,9	3,4	94,3	3,6	104,0	4,0	117,9	4,5
5760	96	44,9	1,3	54,9	1,6	61,1	1,8	69,2	2,0	81,0	2,3	93,1	2,7	101,0	2,9	111,4	3,2	126,3	3,7
7200	120	47,3	1,1	57,9	1,3	64,4	1,5	73,0	1,7	85,4	2,0	98,1	2,3	106,5	2,5	117,5	2,7	133,1	3,1
8640	144	49,4	1,0	60,4	1,2	67,3	1,3	76,2	1,5	89,2	1,7	102,5	2,0	111,2	2,1	122,7	2,4	139,0	2,7
10080	168	51,3	0,8	62,7	1,0	69,8	1,2	79,1	1,3	92,5	1,5	106,3	1,8	115,4	1,9	127,2	2,1	144,2	2,4

Starkniederschlagshöhen und -spenden gemäß KOSTRA-DWD-2020

Rasterfeld 161102

(Zeile 161, Spalte 102)

Örtliche Unsicherheiten in Abhängigkeit von Wiederkehrzeit T und Dauerstufe D

Dauerstufe D		Wiederkehrzeit T								
		1 a	2 a	3 a	5 a	10 a	20 a	30 a	50 a	100 a
min	Std	± %	± %	± %	± %	± %	± %	± %	± %	± %
5		11	12	12	13	14	14	14	15	15
10		14	16	16	17	18	19	19	20	20
15		16	18	19	19	20	21	22	22	23
20		17	19	20	21	22	22	23	23	24
30		18	20	21	21	22	23	24	24	25
45		18	20	21	22	23	24	24	24	25
60	1	18	20	21	22	23	23	24	24	25
90	1,5	17	19	20	21	22	23	23	24	24
120	2	17	18	19	20	21	22	23	23	24
180	3	16	17	18	19	20	21	22	22	23
240	4	15	17	17	18	19	20	21	21	22
360	6	14	15	16	17	18	19	20	20	21
540	9	13	14	15	16	17	18	18	19	19
720	12	12	14	14	15	16	17	18	18	19
1080	18	11	13	13	14	15	16	16	17	17
1440	24	11	12	13	14	15	15	16	16	17
2880	48	11	11	12	13	13	14	14	15	15
4320	72	11	11	12	12	13	14	14	14	15
5760	96	12	12	12	12	13	13	14	14	14
7200	120	12	12	12	12	13	13	14	14	14
8640	144	12	12	12	13	13	13	14	14	14
10080	168	13	13	13	13	13	13	14	14	14

Parameter für abweichende T und D

Lokationsparameter ξ (Xi)

15,19786146

Skalenparameter α (Alpha)

4,71513404

Formparameter κ (Kappa)

-0,1

1. Koutsoyiannis-Parameter θ (Theta)

0,0217785

2. Koutsoyiannis-Parameter η (Eta)

0,76261419

Parameter für dauerstufenübergreifende Extremwertschätzung nach KOUTSOYIANNIS et al. 1998.

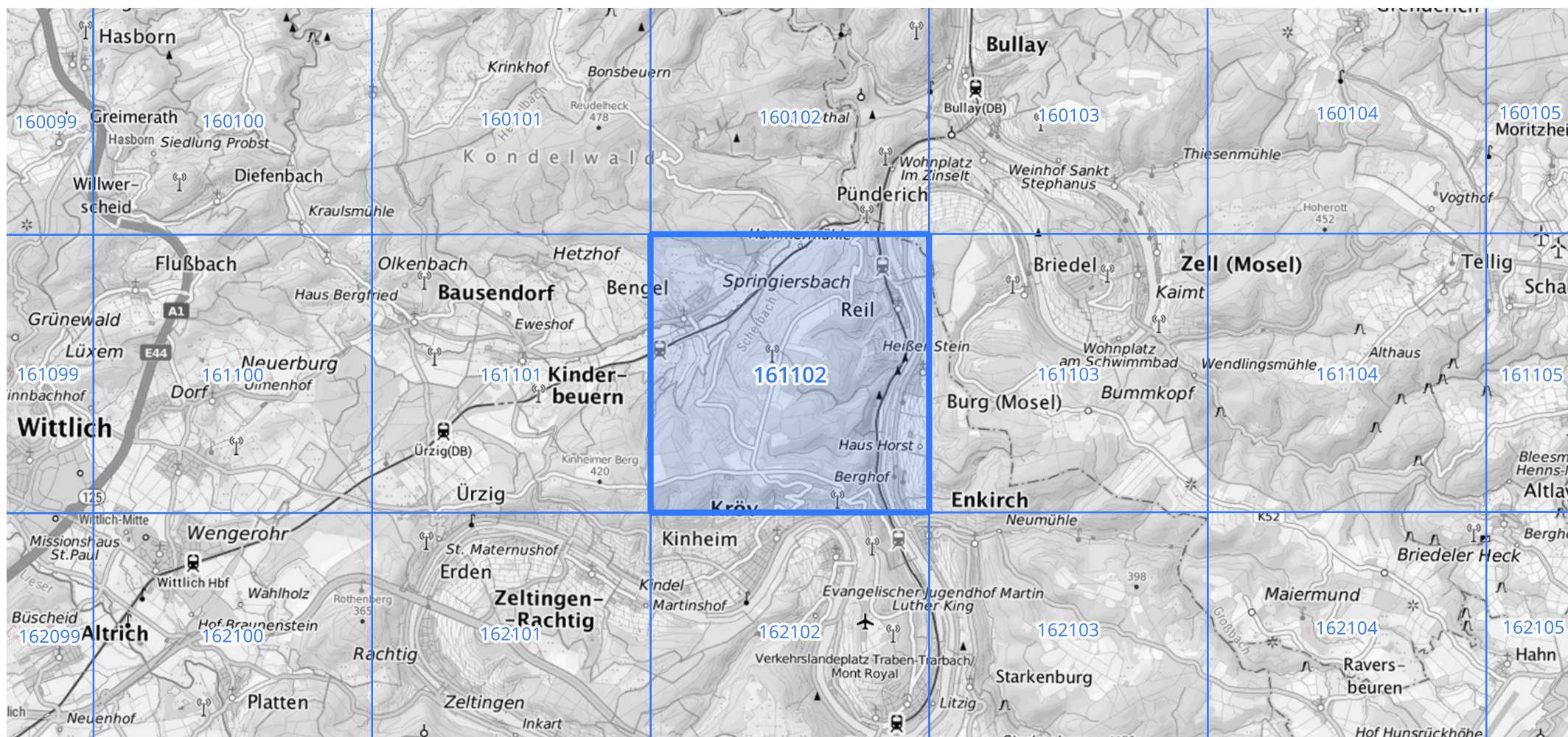
Siehe auch Anwendungshilfe zu KOSTRA-DWD-2020 des Deutschen Wetterdienstes.

Starkniederschlagshöhen und -spenden gemäß KOSTRA-DWD-2020

Rasterfeld 161102

(Zeile 161, Spalte 102)

Übersichtskarte des Rasterfeldes 161102, M 1 : 100 000



Quelle Rasterdaten: KOSTRA-DWD-2020 des Deutschen Wetterdienstes, Stand 12/2022.

Seite 3 von 3

Kartendarstellung: © Bundesamt für Kartographie und Geodäsie (2023), Datenquellen: https://sgx.geodatenzentrum.de/web_public/gdz/datenquellen/Datenquellen_TopPlusOpen.html

Für die Richtigkeit und Aktualität der Angaben wird keine Gewähr übernommen. Erstellt 01/2023.