

Starkniederschlagshöhen und -spenden gemäß KOSTRA-DWD-2020

Rasterfeld 161094

(Zeile 161, Spalte 94)

Regenspende und Bemessungsniederschlagswerte in Abhängigkeit von Wiederkehrzeit T und Dauerstufe D

Dauerstufe D		Wiederkehrzeit T																	
		1 a		2 a		3 a		5 a		10 a		20 a		30 a		50 a		100 a	
min	Std	mm	l / (s ha)	mm	l / (s ha)	mm	l / (s ha)	mm	l / (s ha)	mm	l / (s ha)	mm	l / (s ha)	mm	l / (s ha)	mm	l / (s ha)	mm	l / (s ha)
5		7,0	233,3	8,5	283,3	9,4	313,3	10,5	350,0	12,2	406,7	14,0	466,7	15,1	503,3	16,6	553,3	18,7	623,3
10		8,8	146,7	10,6	176,7	11,7	195,0	13,2	220,0	15,3	255,0	17,5	291,7	18,9	315,0	20,8	346,7	23,5	391,7
15		10,0	111,1	12,0	133,3	13,3	147,8	15,0	166,7	17,4	193,3	19,8	220,0	21,5	238,9	23,6	262,2	26,6	295,6
20		10,9	90,8	13,1	109,2	14,5	120,8	16,3	135,8	18,9	157,5	21,6	180,0	23,4	195,0	25,7	214,2	29,0	241,7
30		12,3	68,3	14,8	82,2	16,4	91,1	18,4	102,2	21,4	118,9	24,4	135,6	26,4	146,7	29,0	161,1	32,7	181,7
45		13,8	51,1	16,7	61,9	18,4	68,1	20,7	76,7	24,0	88,9	27,5	101,9	29,7	110,0	32,6	120,7	36,8	136,3
60	1	15,0	41,7	18,1	50,3	20,0	55,6	22,5	62,5	26,1	72,5	29,8	82,8	32,3	89,7	35,5	98,6	40,0	111,1
90	1,5	16,9	31,3	20,3	37,6	22,5	41,7	25,3	46,9	29,4	54,4	33,5	62,0	36,3	67,2	39,9	73,9	45,0	83,3
120	2	18,3	25,4	22,1	30,7	24,4	33,9	27,5	38,2	31,9	44,3	36,4	50,6	39,4	54,7	43,3	60,1	48,9	67,9
180	3	20,6	19,1	24,8	23,0	27,4	25,4	30,8	28,5	35,8	33,1	40,9	37,9	44,2	40,9	48,6	45,0	54,9	50,8
240	4	22,3	15,5	26,9	18,7	29,8	20,7	33,5	23,3	38,8	26,9	44,4	30,8	48,0	33,3	52,7	36,6	59,5	41,3
360	6	25,1	11,6	30,2	14,0	33,4	15,5	37,6	17,4	43,6	20,2	49,8	23,1	53,9	25,0	59,2	27,4	66,8	30,9
540	9	28,1	8,7	33,9	10,5	37,5	11,6	42,2	13,0	48,9	15,1	55,9	17,3	60,4	18,6	66,4	20,5	75,0	23,1
720	12	30,5	7,1	36,8	8,5	40,7	9,4	45,7	10,6	53,1	12,3	60,6	14,0	65,6	15,2	72,0	16,7	81,3	18,8
1080	18	34,2	5,3	41,3	6,4	45,6	7,0	51,3	7,9	59,5	9,2	68,0	10,5	73,6	11,4	80,8	12,5	91,3	14,1
1440	24	37,2	4,3	44,8	5,2	49,5	5,7	55,7	6,4	64,6	7,5	73,8	8,5	79,8	9,2	87,7	10,2	99,0	11,5
2880	48	45,2	2,6	54,5	3,2	60,2	3,5	67,8	3,9	78,6	4,5	89,8	5,2	97,1	5,6	106,7	6,2	120,5	7,0
4320	72	50,7	2,0	61,1	2,4	67,6	2,6	76,0	2,9	88,2	3,4	100,7	3,9	109,0	4,2	119,7	4,6	135,2	5,2
5760	96	55,0	1,6	66,3	1,9	73,3	2,1	82,5	2,4	95,7	2,8	109,3	3,2	118,2	3,4	129,9	3,8	146,6	4,2
7200	120	58,6	1,4	70,6	1,6	78,1	1,8	87,8	2,0	101,9	2,4	116,4	2,7	125,9	2,9	138,4	3,2	156,2	3,6
8640	144	61,7	1,2	74,4	1,4	82,2	1,6	92,5	1,8	107,3	2,1	122,6	2,4	132,6	2,6	145,7	2,8	164,5	3,2
10080	168	64,5	1,1	77,7	1,3	85,9	1,4	96,6	1,6	112,1	1,9	128,1	2,1	138,5	2,3	152,2	2,5	171,8	2,8

Starkniederschlagshöhen und -spenden gemäß KOSTRA-DWD-2020

Rasterfeld 161094

(Zeile 161, Spalte 94)

Örtliche Unsicherheiten in Abhängigkeit von Wiederkehrzeit T und Dauerstufe D

Dauerstufe D		Wiederkehrzeit T								
		1 a	2 a	3 a	5 a	10 a	20 a	30 a	50 a	100 a
min	Std	± %	± %	± %	± %	± %	± %	± %	± %	± %
5		15	16	17	18	19	20	20	21	21
10		17	19	20	21	22	23	24	24	25
15		19	21	22	23	24	25	25	26	26
20		19	21	22	23	24	25	26	26	27
30		19	21	22	23	24	25	26	27	27
45		18	21	22	23	24	25	25	26	27
60	1	18	20	21	22	23	24	25	25	26
90	1,5	16	18	20	21	22	23	23	24	25
120	2	15	17	18	20	21	22	22	23	23
180	3	14	16	17	18	19	20	21	21	22
240	4	13	15	16	17	18	19	20	20	21
360	6	12	14	15	15	17	18	18	19	19
540	9	11	13	13	14	15	16	17	17	18
720	12	11	12	13	14	15	15	16	16	17
1080	18	11	12	12	13	14	15	15	15	16
1440	24	12	12	13	13	14	14	14	15	15
2880	48	15	14	14	14	14	14	15	15	15
4320	72	17	16	15	15	15	15	15	15	16
5760	96	18	17	17	16	16	16	16	16	16
7200	120	19	18	18	17	17	17	17	17	17
8640	144	20	19	19	18	18	18	18	18	18
10080	168	21	20	19	19	19	18	18	18	18

Parameter für abweichende T und D

Lokationsparameter ξ (Xi)

15,11654762

Skalenparameter α (Alpha)

4,30380174

Formparameter κ (Kappa)

-0,1

1. Koutsoyiannis-Parameter θ (Theta)

0,00737759

2. Koutsoyiannis-Parameter η (Eta)

0,71675068

Parameter für dauerstufenübergreifende Extremwertschätzung nach KOUTSOYIANNIS et al. 1998.

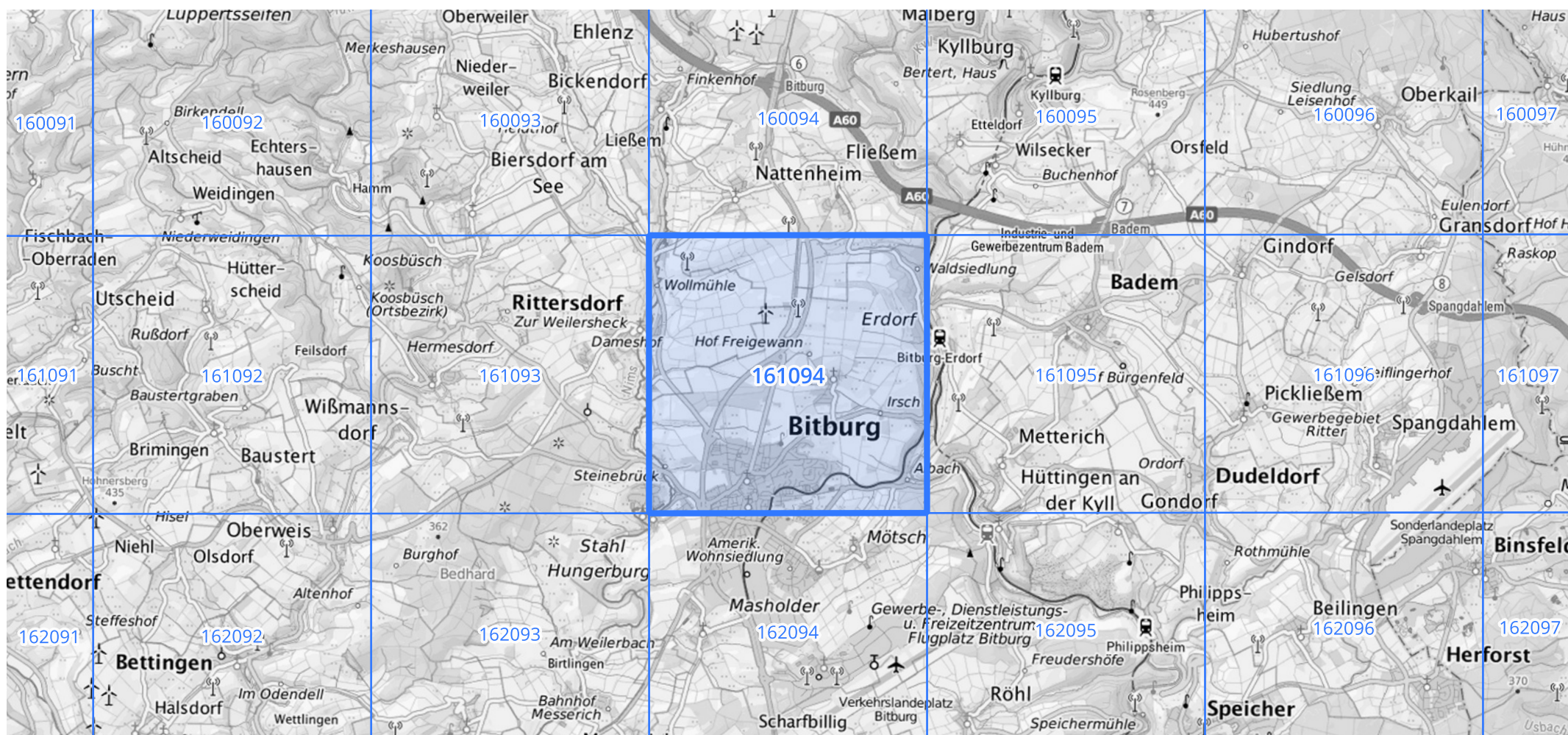
Siehe auch Anwendungshilfe zu KOSTRA-DWD-2020 des Deutschen Wetterdienstes.

Starkniederschlagshöhen und -spenden gemäß KOSTRA-DWD-2020

Rasterfeld 161094

(Zeile 161, Spalte 94)

Übersichtskarte des Rasterfeldes 161094, M 1 : 100 000



Quelle Rasterdaten: KOSTRA-DWD-2020 des Deutschen Wetterdienstes, Stand 12/2022.

Seite 3 von 3

Kartendarstellung: © Bundesamt für Kartographie und Geodäsie (2023), Datenquellen: https://sgx.geodatenzentrum.de/web_public/gdz/datenquellen/Datenquellen_TopPlusOpen.html

Für die Richtigkeit und Aktualität der Angaben wird keine Gewähr übernommen. Erstellt 01/2023.