

Starkniederschlagshöhen und -spenden gemäß KOSTRA-DWD-2020

Rasterfeld 161090

(Zeile 161, Spalte 90)

Regenspende und Bemessungsniederschlagswerte in Abhängigkeit von Wiederkehrzeit T und Dauerstufe D

Dauerstufe D		Wiederkehrzeit T																	
		1 a		2 a		3 a		5 a		10 a		20 a		30 a		50 a		100 a	
min	Std	mm	l / (s ha)	mm	l / (s ha)	mm	l / (s ha)	mm	l / (s ha)	mm	l / (s ha)	mm	l / (s ha)	mm	l / (s ha)	mm	l / (s ha)	mm	l / (s ha)
5		6,3	210,0	7,6	253,3	8,4	280,0	9,5	316,7	11,1	370,0	12,7	423,3	13,7	456,7	15,1	503,3	17,1	570,0
10		8,3	138,3	10,0	166,7	11,1	185,0	12,5	208,3	14,5	241,7	16,6	276,7	18,0	300,0	19,8	330,0	22,4	373,3
15		9,6	106,7	11,6	128,9	12,8	142,2	14,4	160,0	16,8	186,7	19,2	213,3	20,8	231,1	22,9	254,4	25,9	287,8
20		10,5	87,5	12,7	105,8	14,1	117,5	15,9	132,5	18,5	154,2	21,2	176,7	22,9	190,8	25,2	210,0	28,5	237,5
30		12,0	66,7	14,5	80,6	16,1	89,4	18,2	101,1	21,1	117,2	24,2	134,4	26,2	145,6	28,8	160,0	32,5	180,6
45		13,7	50,7	16,5	61,1	18,3	67,8	20,6	76,3	24,0	88,9	27,5	101,9	29,8	110,4	32,7	121,1	37,0	137,0
60	1	14,9	41,4	18,1	50,3	20,0	55,6	22,6	62,8	26,3	73,1	30,1	83,6	32,5	90,3	35,8	99,4	40,5	112,5
90	1,5	16,9	31,3	20,5	38,0	22,7	42,0	25,6	47,4	29,7	55,0	34,0	63,0	36,8	68,1	40,5	75,0	45,8	84,8
120	2	18,5	25,7	22,3	31,0	24,7	34,3	27,9	38,8	32,4	45,0	37,1	51,5	40,2	55,8	44,2	61,4	50,0	69,4
180	3	20,9	19,4	25,2	23,3	28,0	25,9	31,5	29,2	36,6	33,9	41,9	38,8	45,4	42,0	50,0	46,3	56,5	52,3
240	4	22,7	15,8	27,5	19,1	30,5	21,2	34,4	23,9	39,9	27,7	45,7	31,7	49,5	34,4	54,4	37,8	61,5	42,7
360	6	25,7	11,9	31,0	14,4	34,4	15,9	38,8	18,0	45,1	20,9	51,6	23,9	55,9	25,9	61,4	28,4	69,5	32,2
540	9	28,9	8,9	35,0	10,8	38,8	12,0	43,7	13,5	50,9	15,7	58,2	18,0	63,0	19,4	69,3	21,4	78,4	24,2
720	12	31,5	7,3	38,2	8,8	42,3	9,8	47,6	11,0	55,4	12,8	63,4	14,7	68,6	15,9	75,5	17,5	85,3	19,7
1080	18	35,6	5,5	43,0	6,6	47,6	7,3	53,7	8,3	62,5	9,6	71,5	11,0	77,4	11,9	85,2	13,1	96,3	14,9
1440	24	38,7	4,5	46,9	5,4	51,9	6,0	58,5	6,8	68,0	7,9	77,9	9,0	84,3	9,8	92,7	10,7	104,8	12,1
2880	48	47,5	2,7	57,5	3,3	63,7	3,7	71,8	4,2	83,5	4,8	95,6	5,5	103,5	6,0	113,9	6,6	128,7	7,4
4320	72	53,6	2,1	64,9	2,5	71,8	2,8	81,0	3,1	94,2	3,6	107,8	4,2	116,7	4,5	128,4	5,0	145,1	5,6
5760	96	58,4	1,7	70,6	2,0	78,2	2,3	88,2	2,6	102,5	3,0	117,4	3,4	127,1	3,7	139,8	4,0	158,0	4,6
7200	120	62,3	1,4	75,4	1,7	83,5	1,9	94,2	2,2	109,5	2,5	125,4	2,9	135,7	3,1	149,3	3,5	168,8	3,9
8640	144	65,8	1,3	79,6	1,5	88,2	1,7	99,4	1,9	115,6	2,2	132,3	2,6	143,3	2,8	157,6	3,0	178,1	3,4
10080	168	68,9	1,1	83,3	1,4	92,3	1,5	104,1	1,7	121,0	2,0	138,5	2,3	149,9	2,5	164,9	2,7	186,4	3,1

Starkniederschlagshöhen und -spenden gemäß KOSTRA-DWD-2020

Rasterfeld 161090

(Zeile 161, Spalte 90)

Örtliche Unsicherheiten in Abhängigkeit von Wiederkehrzeit T und Dauerstufe D

Dauerstufe D		Wiederkehrzeit T								
		1 a	2 a	3 a	5 a	10 a	20 a	30 a	50 a	100 a
min	Std	± %	± %	± %	± %	± %	± %	± %	± %	± %
5		16	17	18	19	20	20	21	21	22
10		18	19	20	21	22	23	24	24	25
15		18	20	21	22	23	24	25	25	26
20		19	21	22	23	24	25	25	26	27
30		19	21	22	23	24	25	26	26	27
45		18	20	21	22	24	25	25	26	26
60	1	17	19	21	22	23	24	24	25	26
90	1,5	16	18	19	20	22	23	23	24	24
120	2	15	17	18	19	20	21	22	23	23
180	3	14	16	17	18	19	20	20	21	22
240	4	13	15	16	17	18	19	19	20	20
360	6	12	14	14	15	16	17	18	18	19
540	9	12	13	14	15	15	16	17	17	18
720	12	13	13	14	14	15	16	16	16	17
1080	18	14	14	14	14	15	15	16	16	16
1440	24	15	15	15	15	15	16	16	16	16
2880	48	19	18	18	17	17	17	17	17	18
4320	72	21	20	20	19	19	19	19	19	19
5760	96	23	22	21	21	21	20	20	20	20
7200	120	24	23	23	22	22	22	22	21	21
8640	144	26	24	24	23	23	23	22	22	22
10080	168	27	25	25	24	24	23	23	23	23

Parameter für abweichende T und D

Lokationsparameter ξ (Xi)

15,14799386

Skalenparameter α (Alpha)

4,42300308

Formparameter κ (Kappa)

-0,1

1. Koutsoyiannis-Parameter θ (Theta)

0,01864537

2. Koutsoyiannis-Parameter η (Eta)

0,70434065

Parameter für dauerstufenübergreifende Extremwertschätzung nach KOUTSOYIANNIS et al. 1998.

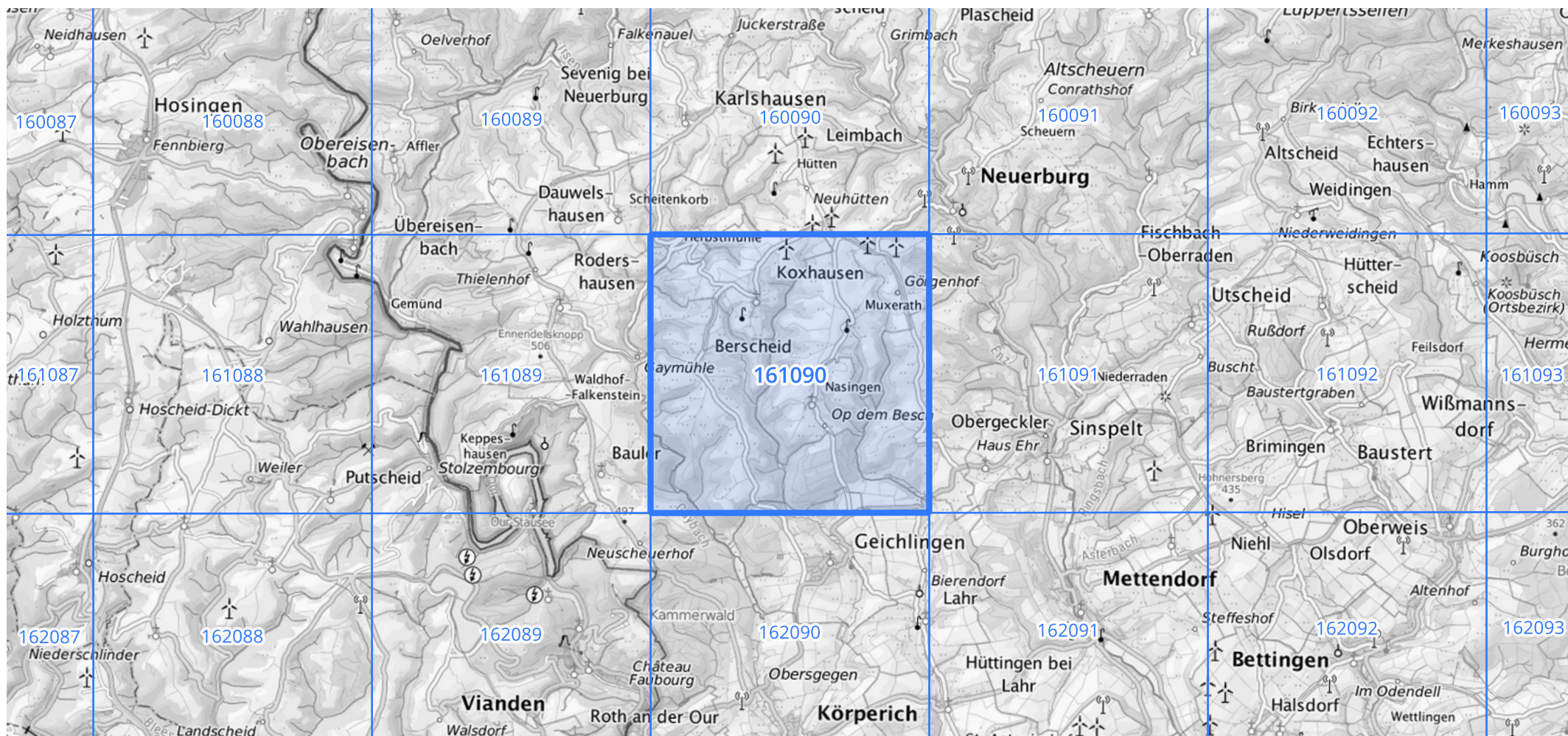
Siehe auch Anwendungshilfe zu KOSTRA-DWD-2020 des Deutschen Wetterdienstes.

Starkniederschlagshöhen und -spenden gemäß KOSTRA-DWD-2020

Rasterfeld 161090

(Zeile 161, Spalte 90)

Übersichtskarte des Rasterfeldes 161090, M 1 : 100 000



Quelle Rasterdaten: KOSTRA-DWD-2020 des Deutschen Wetterdienstes, Stand 12/2022.

Seite 3 von 3

Kartendarstellung: © Bundesamt für Kartographie und Geodäsie (2023), Datenquellen: https://sgx.geodatenzentrum.de/web_public/gdz/datenquellen/Datenquellen_TopPlusOpen.html

Für die Richtigkeit und Aktualität der Angaben wird keine Gewähr übernommen. Erstellt 01/2023.