

Starkniederschlagshöhen und -spenden gemäß KOSTRA-DWD-2020

Rasterfeld 160168

(Zeile 160, Spalte 168)

Regenspende und Bemessungsniederschlagswerte in Abhängigkeit von Wiederkehrzeit T und Dauerstufe D

Dauerstufe D		Wiederkehrzeit T																	
		1 a		2 a		3 a		5 a		10 a		20 a		30 a		50 a		100 a	
min	Std	mm	l / (s ha)	mm	l / (s ha)	mm	l / (s ha)	mm	l / (s ha)	mm	l / (s ha)	mm	l / (s ha)	mm	l / (s ha)	mm	l / (s ha)	mm	l / (s ha)
5		7,2	240,0	8,8	293,3	9,9	330,0	11,3	376,7	13,2	440,0	15,3	510,0	16,6	553,3	18,4	613,3	20,9	696,7
10		9,4	156,7	11,6	193,3	13,0	216,7	14,8	246,7	17,4	290,0	20,0	333,3	21,8	363,3	24,1	401,7	27,4	456,7
15		10,8	120,0	13,3	147,8	14,9	165,6	17,0	188,9	19,9	221,1	23,0	255,6	25,0	277,8	27,6	306,7	31,4	348,9
20		11,8	98,3	14,6	121,7	16,3	135,8	18,6	155,0	21,8	181,7	25,2	210,0	27,4	228,3	30,3	252,5	34,4	286,7
30		13,3	73,9	16,4	91,1	18,4	102,2	20,9	116,1	24,6	136,7	28,4	157,8	30,9	171,7	34,1	189,4	38,8	215,6
45		14,9	55,2	18,4	68,1	20,6	76,3	23,5	87,0	27,6	102,2	31,9	118,1	34,6	128,1	38,3	141,9	43,5	161,1
60	1	16,2	45,0	20,0	55,6	22,3	61,9	25,4	70,6	29,9	83,1	34,5	95,8	37,5	104,2	41,4	115,0	47,1	130,8
90	1,5	18,0	33,3	22,2	41,1	24,9	46,1	28,3	52,4	33,3	61,7	38,4	71,1	41,8	77,4	46,2	85,6	52,5	97,2
120	2	19,4	26,9	24,0	33,3	26,8	37,2	30,5	42,4	35,9	49,9	41,4	57,5	45,0	62,5	49,8	69,2	56,6	78,6
180	3	21,6	20,0	26,6	24,6	29,8	27,6	33,9	31,4	39,9	36,9	46,0	42,6	50,0	46,3	55,3	51,2	62,8	58,1
240	4	23,2	16,1	28,7	19,9	32,1	22,3	36,5	25,3	42,9	29,8	49,5	34,4	53,9	37,4	59,5	41,3	67,7	47,0
360	6	25,7	11,9	31,8	14,7	35,6	16,5	40,5	18,8	47,6	22,0	54,9	25,4	59,7	27,6	66,0	30,6	75,0	34,7
540	9	28,5	8,8	35,3	10,9	39,4	12,2	44,9	13,9	52,8	16,3	60,9	18,8	66,2	20,4	73,2	22,6	83,2	25,7
720	12	30,7	7,1	37,9	8,8	42,4	9,8	48,3	11,2	56,7	13,1	65,5	15,2	71,2	16,5	78,7	18,2	89,4	20,7
1080	18	34,0	5,2	42,0	6,5	47,0	7,3	53,5	8,3	62,9	9,7	72,5	11,2	78,9	12,2	87,2	13,5	99,1	15,3
1440	24	36,5	4,2	45,2	5,2	50,5	5,8	57,5	6,7	67,6	7,8	78,0	9,0	84,8	9,8	93,7	10,8	106,5	12,3
2880	48	43,5	2,5	53,8	3,1	60,1	3,5	68,4	4,0	80,4	4,7	92,8	5,4	100,9	5,8	111,6	6,5	126,8	7,3
4320	72	48,2	1,9	59,5	2,3	66,5	2,6	75,8	2,9	89,1	3,4	102,8	4,0	111,8	4,3	123,5	4,8	140,4	5,4
5760	96	51,8	1,5	64,0	1,9	71,5	2,1	81,5	2,4	95,8	2,8	110,5	3,2	120,1	3,5	132,8	3,8	150,9	4,4
7200	120	54,8	1,3	67,7	1,6	75,7	1,8	86,2	2,0	101,3	2,3	116,9	2,7	127,1	2,9	140,4	3,3	159,6	3,7
8640	144	57,3	1,1	70,8	1,4	79,2	1,5	90,2	1,7	106,0	2,0	122,3	2,4	133,0	2,6	147,0	2,8	167,1	3,2
10080	168	59,6	1,0	73,6	1,2	82,3	1,4	93,7	1,5	110,2	1,8	127,2	2,1	138,3	2,3	152,8	2,5	173,7	2,9

Starkniederschlagshöhen und -spenden gemäß KOSTRA-DWD-2020

Rasterfeld 160168

(Zeile 160, Spalte 168)

Örtliche Unsicherheiten in Abhängigkeit von Wiederkehrzeit T und Dauerstufe D

Dauerstufe D		Wiederkehrzeit T								
		1 a	2 a	3 a	5 a	10 a	20 a	30 a	50 a	100 a
min	Std	± %	± %	± %	± %	± %	± %	± %	± %	± %
5		11	12	12	13	13	14	14	14	15
10		14	16	16	17	18	19	19	20	20
15		16	18	19	19	21	21	22	22	23
20		17	19	20	21	22	23	23	24	24
30		19	20	21	22	23	24	24	25	25
45		19	21	22	23	24	24	25	25	26
60	1	19	21	22	22	23	24	25	25	26
90	1,5	18	20	21	22	23	24	24	25	25
120	2	18	20	21	21	23	23	24	24	25
180	3	17	19	20	21	22	22	23	23	24
240	4	16	18	19	20	21	22	22	22	23
360	6	15	17	18	19	20	21	21	21	22
540	9	14	16	17	18	19	19	20	20	21
720	12	14	15	16	17	18	19	19	19	20
1080	18	13	15	15	16	17	18	18	18	19
1440	24	13	14	15	15	16	17	17	18	18
2880	48	13	14	14	15	15	16	16	17	17
4320	72	13	14	14	15	15	16	16	16	17
5760	96	14	14	14	15	15	16	16	16	16
7200	120	14	14	15	15	15	16	16	16	16
8640	144	15	15	15	15	15	16	16	16	16
10080	168	15	15	15	15	16	16	16	16	16

Parameter für abweichende T und D

Lokationsparameter ξ (Xi)

16,48801963

Skalenparameter α (Alpha)

5,39900698

Formparameter κ (Kappa)

-0,1

1. Koutsoyiannis-Parameter θ (Theta)

0,02694321

2. Koutsoyiannis-Parameter η (Eta)

0,74908351

Parameter für dauerstufenübergreifende Extremwertschätzung nach KOUTSOYIANNIS et al. 1998.

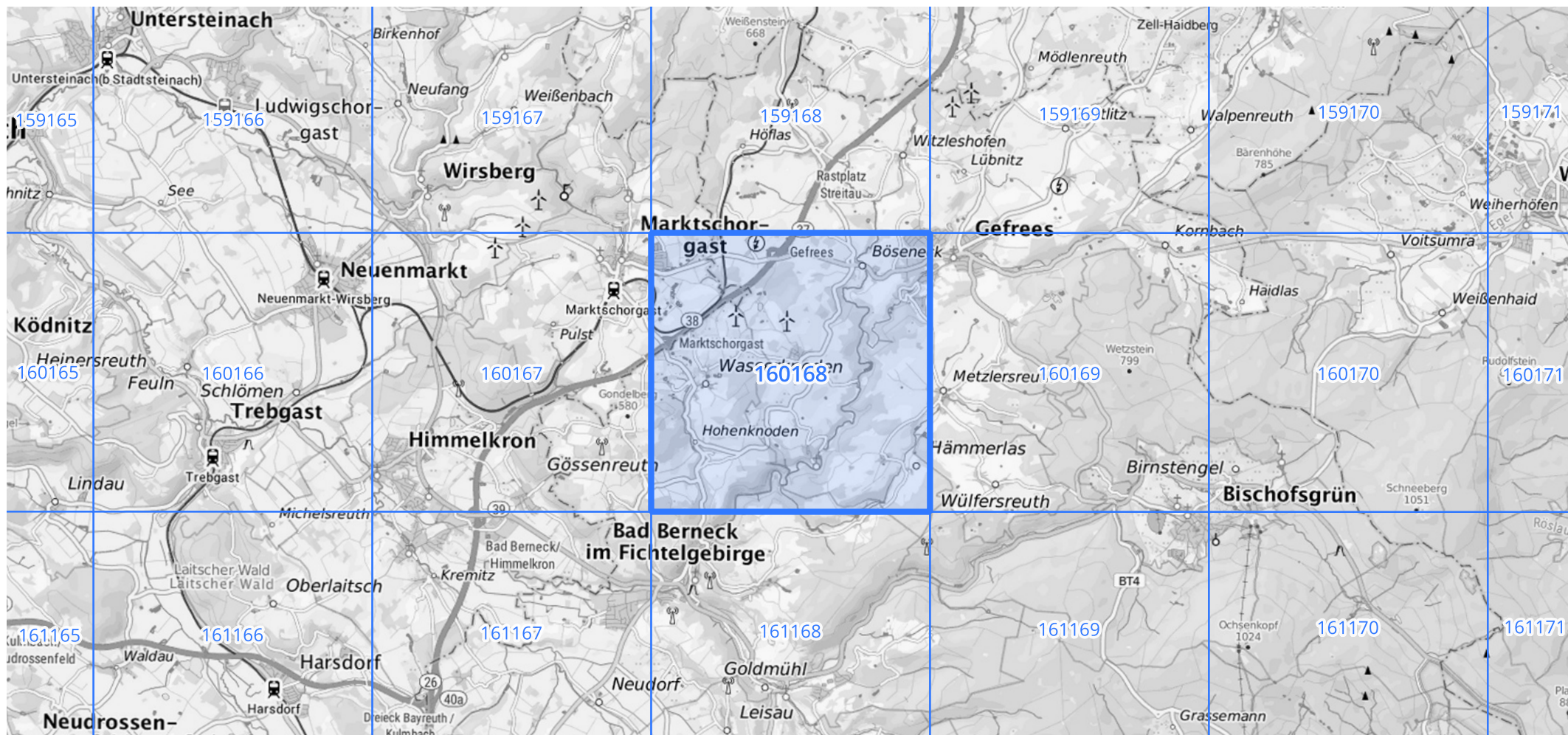
Siehe auch Anwendungshilfe zu KOSTRA-DWD-2020 des Deutschen Wetterdienstes.

Starkniederschlagshöhen und -spenden gemäß KOSTRA-DWD-2020

Rasterfeld 160168

(Zeile 160, Spalte 168)

Übersichtskarte des Rasterfeldes 160168, M 1 : 100 000



Quelle Rasterdaten: KOSTRA-DWD-2020 des Deutschen Wetterdienstes, Stand 12/2022.